

**Zeitschrift:** Habitation : revue trimestrielle de la section romande de l'Association Suisse pour l'Habitat

**Herausgeber:** Société de communication de l'habitat social

**Band:** 16 (1943)

**Heft:** 7-8

**Artikel:** Deux maisons des architectes Peuelet & Stalé prennent corps...

**Autor:** [s.n.]

**DOI:** <https://doi.org/10.5169/seals-122054>

### **Nutzungsbedingungen**

Die ETH-Bibliothek ist die Anbieterin der digitalisierten Zeitschriften auf E-Periodica. Sie besitzt keine Urheberrechte an den Zeitschriften und ist nicht verantwortlich für deren Inhalte. Die Rechte liegen in der Regel bei den Herausgebern beziehungsweise den externen Rechteinhabern. Das Veröffentlichen von Bildern in Print- und Online-Publikationen sowie auf Social Media-Kanälen oder Webseiten ist nur mit vorheriger Genehmigung der Rechteinhaber erlaubt. [Mehr erfahren](#)

### **Conditions d'utilisation**

L'ETH Library est le fournisseur des revues numérisées. Elle ne détient aucun droit d'auteur sur les revues et n'est pas responsable de leur contenu. En règle générale, les droits sont détenus par les éditeurs ou les détenteurs de droits externes. La reproduction d'images dans des publications imprimées ou en ligne ainsi que sur des canaux de médias sociaux ou des sites web n'est autorisée qu'avec l'accord préalable des détenteurs des droits. [En savoir plus](#)

### **Terms of use**

The ETH Library is the provider of the digitised journals. It does not own any copyrights to the journals and is not responsible for their content. The rights usually lie with the publishers or the external rights holders. Publishing images in print and online publications, as well as on social media channels or websites, is only permitted with the prior consent of the rights holders. [Find out more](#)

**Download PDF:** 27.04.2026

**ETH-Bibliothek Zürich, E-Periodica, <https://www.e-periodica.ch>**

Voici comment votre architecte  
y veillera en construisant votre  
maison:



Choix du terrain  
piquetage



J. BRUNGARTNER  
GÉOMÈTRE OFFICIEL  
LAUSANNE  
PLACE GRAND ST-JEAN, 1  
TÉLÉPHONE 2 82 12  
COMPTE DE CHEQUE POSTAL II, 2973

Morimur Delémont  
chemin de Boiry

Lausanne

DATES		DÉBOURS
1943	finis	

Sar morimur Peulelet, architecte - Rue Emming 6

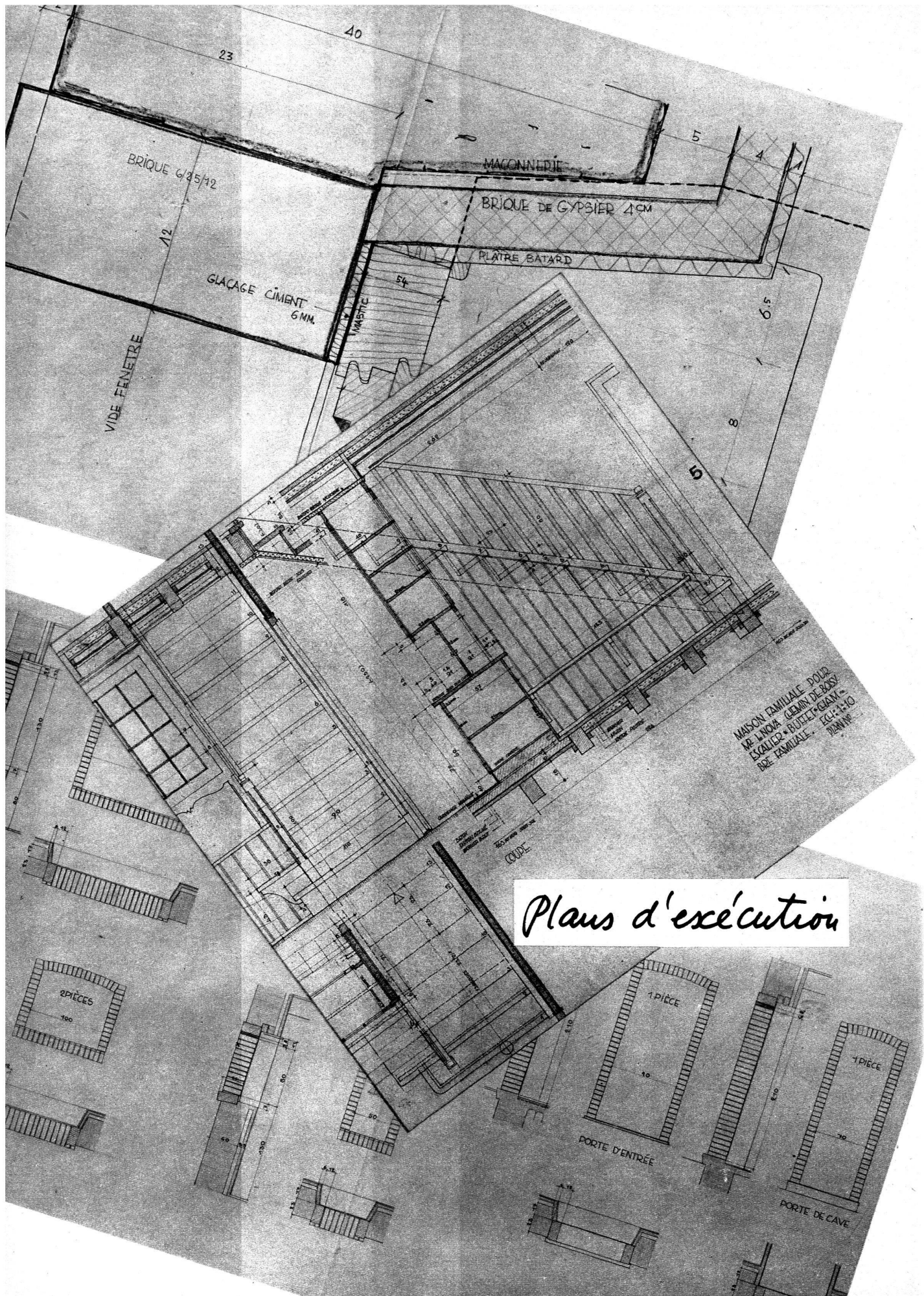
Établissement de plans de situation pour  
enquête administrative.  
Plan du 3 finis, numéro 3525 -

Plan de géomètre

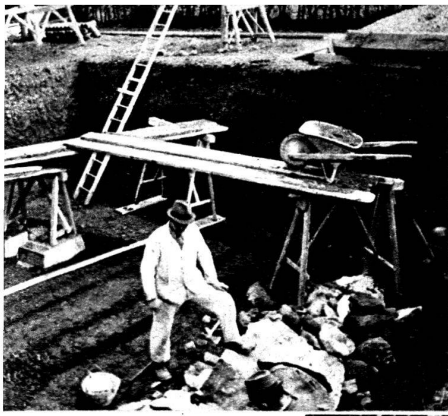
2 maisons des architectes Peulelet & Stalé  
prennent corps ...



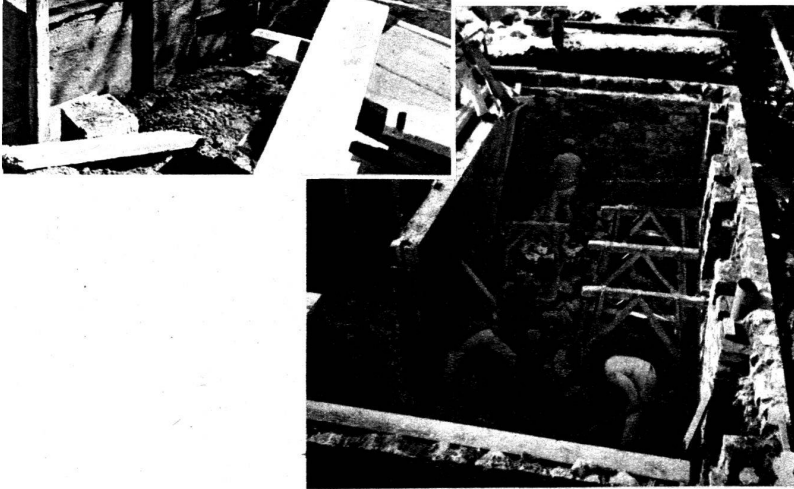
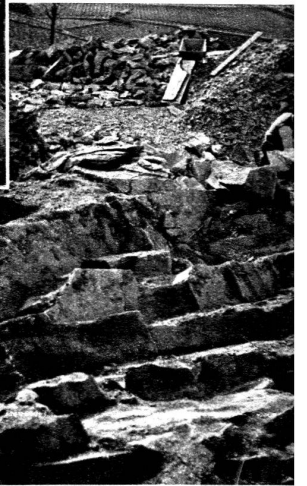
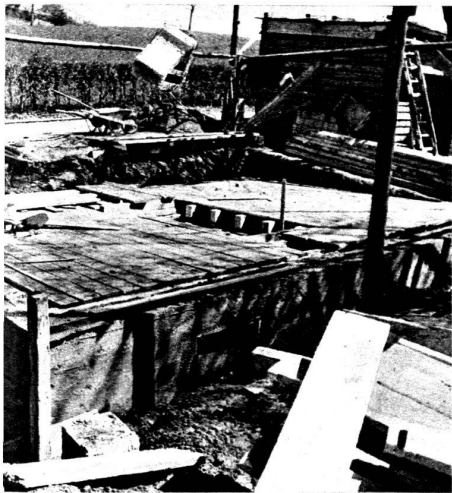




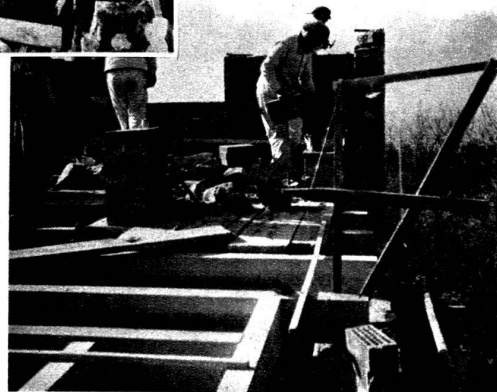
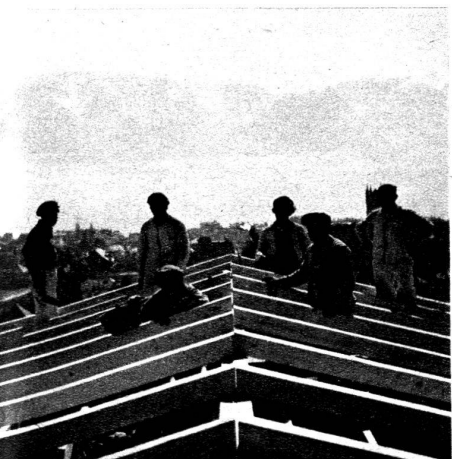
Plans d'exécution



## Terrassements



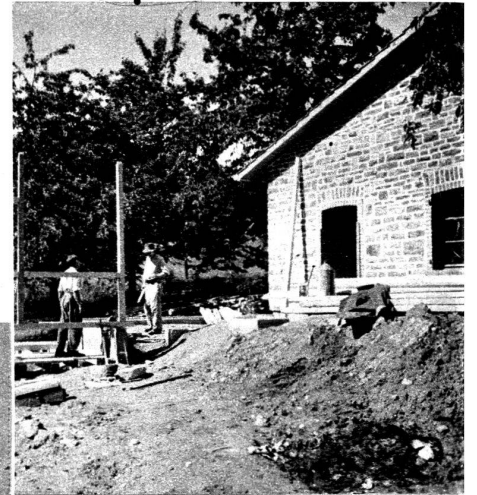
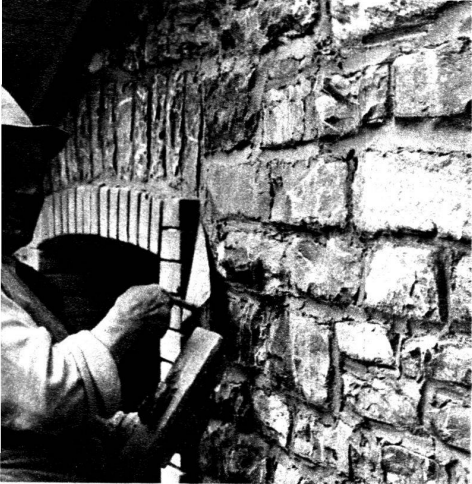
## Maçonnerie



## Charpente



Jointoyages et crépissages



Il peut être procédé à la visite suivante :

Revue sur *maison* *hab* Revêtements intérieurs.  
 Ravaux *hab* Fin des travaux Permis d'habiter.  
 Contrôle *hab* Échantillon ton/des façades.  
 Arrangement de propriétaire - nouvelle adresse :

Date : *28. Avril 1943*

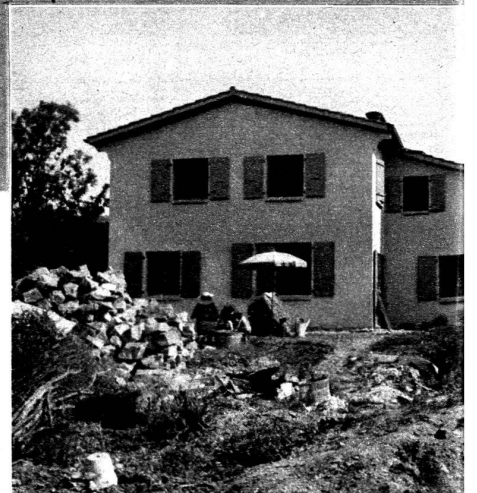
carte à retourner en temps utile.

*marque familiale*  
*P. de Bary*

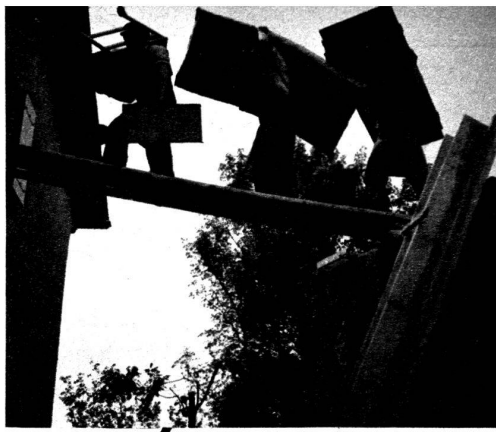
PERRELLÉ ET SAÏE, ARCHITECTES D  
 NUS P... CONSEIL D'ÉTAT, LAUSANNE, ENNINO 4, TÉ



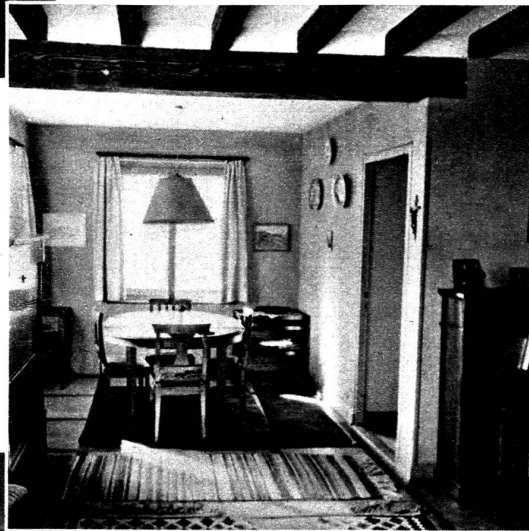
Contrôle *admission*



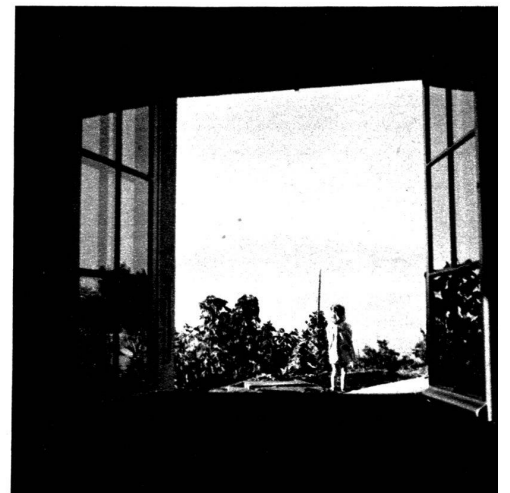
Aménagements extérieurs

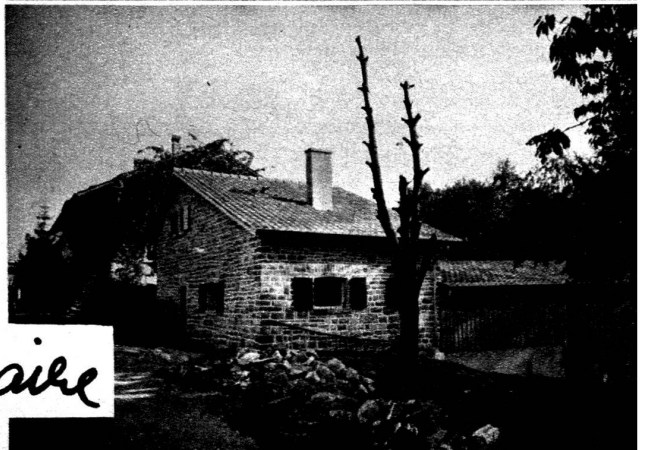
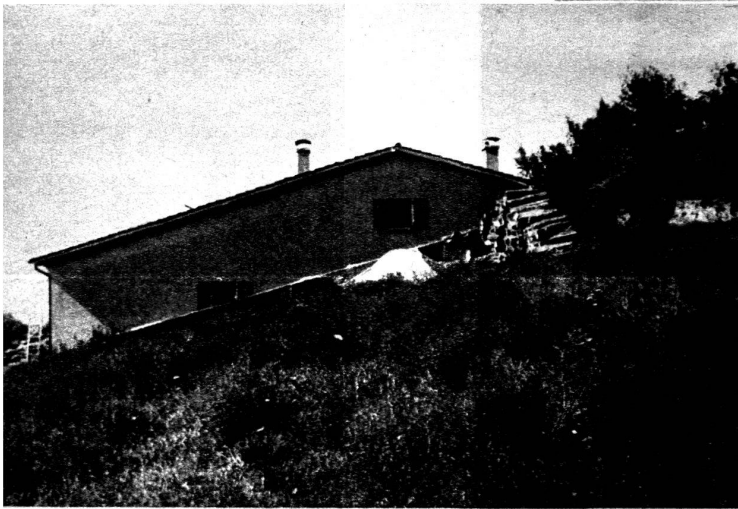
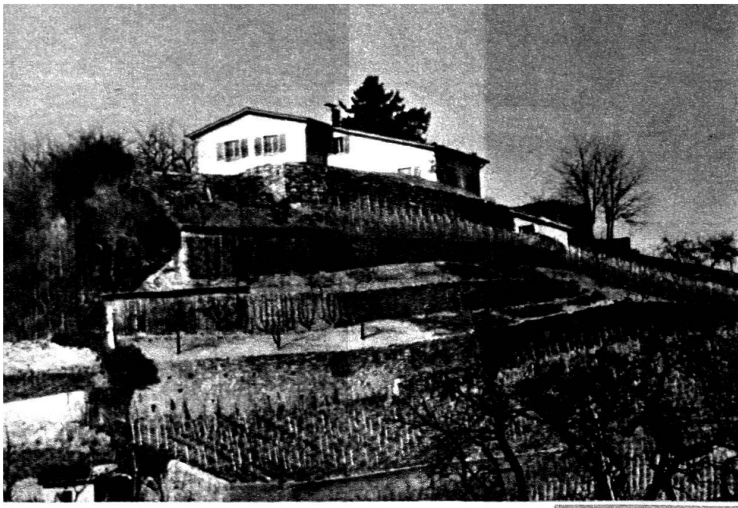


*Emménagement*



*Intérieurs*





L'orgueil du propriétaire