

Zeitschrift: Habitation : revue trimestrielle de la section romande de l'Association Suisse pour l'Habitat

Herausgeber: Société de communication de l'habitat social

Band: 16 (1943)

Heft: 5-6

Artikel: Une maison d'habitation construite en éléments standard à Bremgarten (Argovie) : architecte Max Bill, Zürich

Autor: [s.n.]

DOI: <https://doi.org/10.5169/seals-122051>

Nutzungsbedingungen

Die ETH-Bibliothek ist die Anbieterin der digitalisierten Zeitschriften auf E-Periodica. Sie besitzt keine Urheberrechte an den Zeitschriften und ist nicht verantwortlich für deren Inhalte. Die Rechte liegen in der Regel bei den Herausgebern beziehungsweise den externen Rechteinhabern. Das Veröffentlichen von Bildern in Print- und Online-Publikationen sowie auf Social Media-Kanälen oder Webseiten ist nur mit vorheriger Genehmigung der Rechteinhaber erlaubt. [Mehr erfahren](#)

Conditions d'utilisation

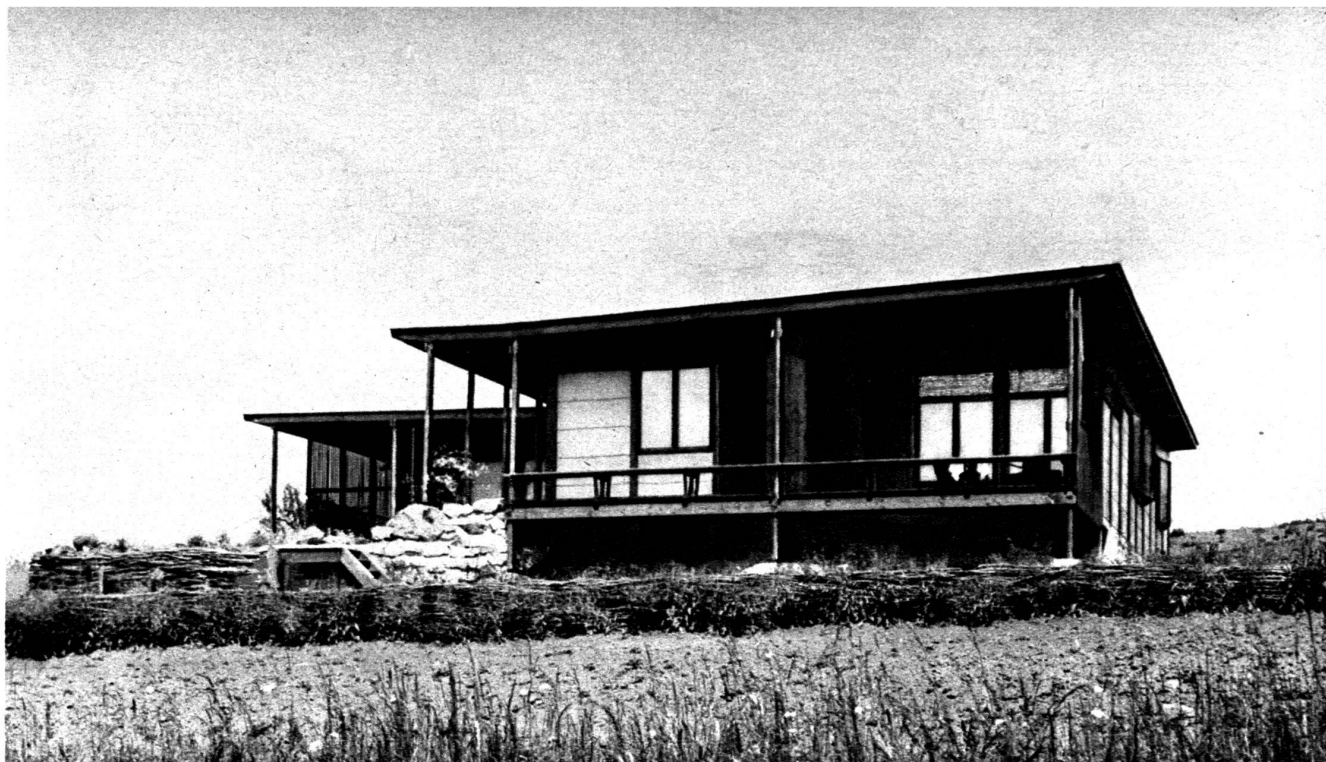
L'ETH Library est le fournisseur des revues numérisées. Elle ne détient aucun droit d'auteur sur les revues et n'est pas responsable de leur contenu. En règle générale, les droits sont détenus par les éditeurs ou les détenteurs de droits externes. La reproduction d'images dans des publications imprimées ou en ligne ainsi que sur des canaux de médias sociaux ou des sites web n'est autorisée qu'avec l'accord préalable des détenteurs des droits. [En savoir plus](#)

Terms of use

The ETH Library is the provider of the digitised journals. It does not own any copyrights to the journals and is not responsible for their content. The rights usually lie with the publishers or the external rights holders. Publishing images in print and online publications, as well as on social media channels or websites, is only permitted with the prior consent of the rights holders. [Find out more](#)

Download PDF: 11.01.2026

ETH-Bibliothek Zürich, E-Periodica, <https://www.e-periodica.ch>



Vue du sud.

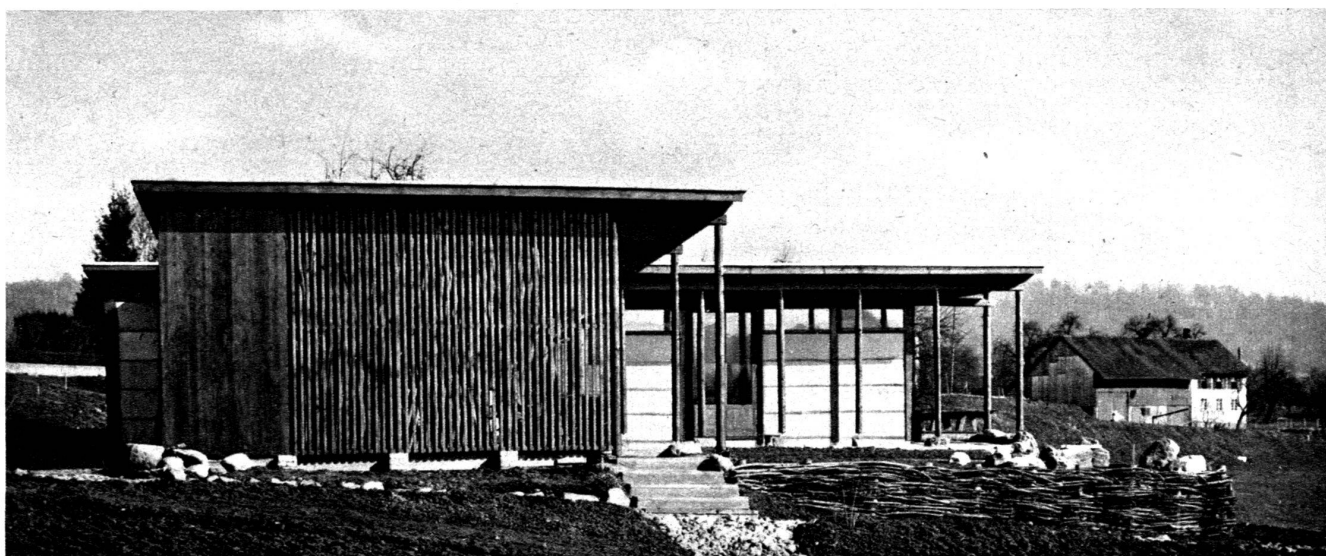
une maison d'habitation

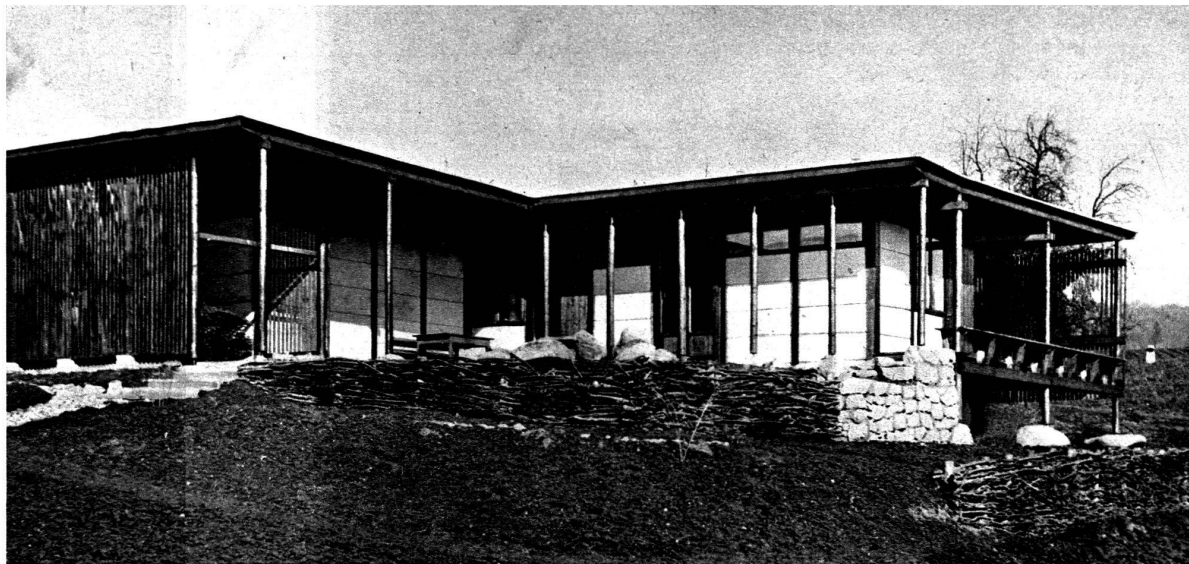
construite en éléments standard
à Bremgarten (Argovie)

architecte : Max Bill, Zurich
construction : juillet-octobre 1942

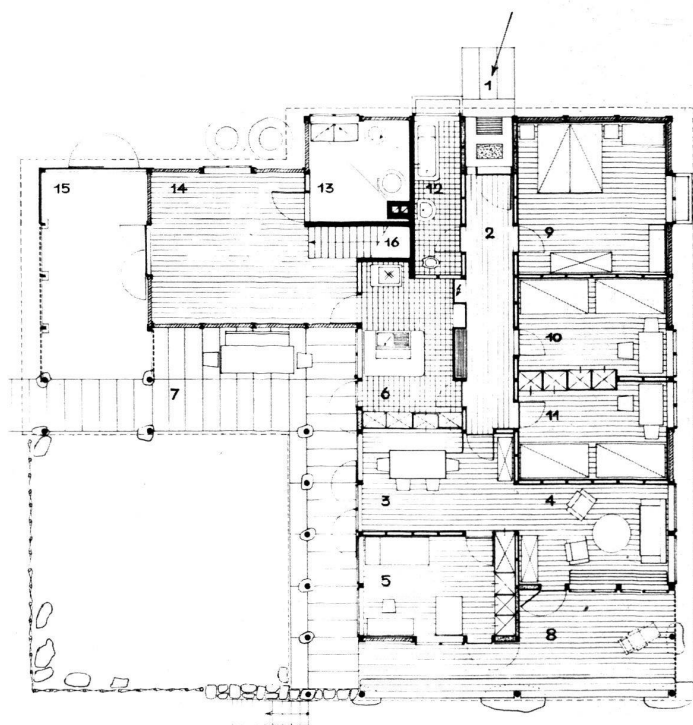
Nature de la construction : fondations en béton de chaux ; murs de cave en briques silico-calcaires de 25 cm. ; plancher sur cave en poutraison de bois avec plaques « durisol » de 8 cm. faisant faux plancher ; sol de la cuisine en béton de scorie ; plancher sur chaufferie en béton armé ; murs extérieurs composés de piliers de bois avec remplissage d'éléments de « durisol » faisant paroi extérieure. Cette dernière est enduite à l'extérieur et glacée au plâtre à l'intérieur (épaisseur totale 10 cm.). Toit en bois avec deux plaques isolantes « durisol », étanchéité collée, protégée par un gravillon, pentes à l'intérieur ; parois intérieures, planchers et plafonds en planches de sapin ; à la cuisine et à la salle de bain, carrelages.

Vue de l'ouest.





Vue du sud-ouest.



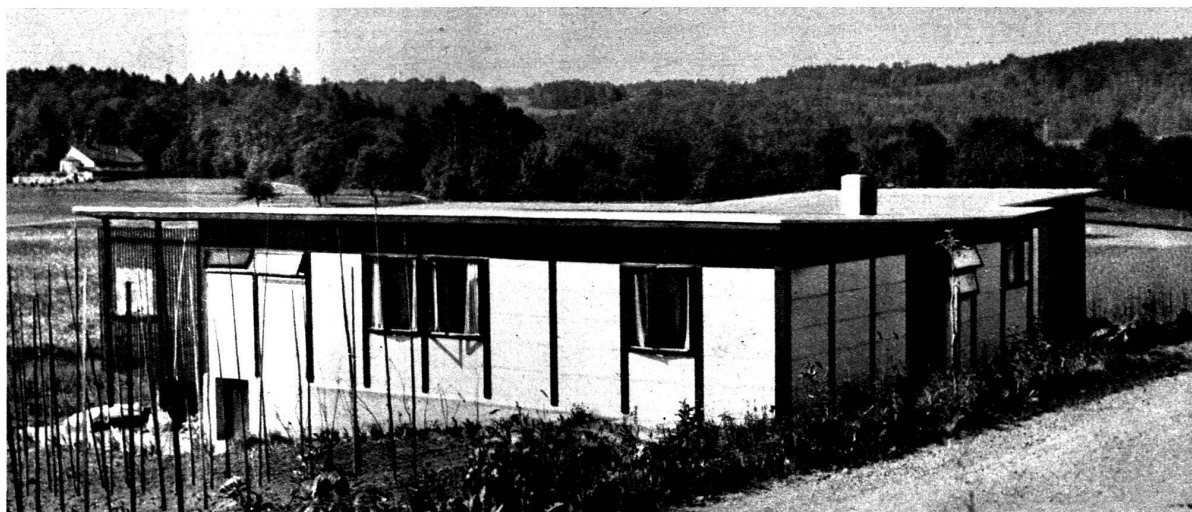
- | | |
|----------------------|--------------------------------------|
| 1. Entrée. | 9. Chambre des parents. |
| 2. Corridor. | 10. Chambre de jeune fille. |
| 3. Salle à manger. | 11. Chambre de garçon. |
| 4. Pièce de séjour. | 12. Bain, W.-C. |
| 5. Pièce de travail. | 13. Buanderie. |
| 6. Cuisine. | 14. Remise et atelier. |
| 7. Portique. | 15. Remise ouverte |
| 8. Loggia. | 16. Accès à la cave et au chauffage. |

Coût de la construction : 43 fr. 20 le m³ (honoraires compris, sans travaux extérieurs ni travaux d'amenée).
Cube construit : 985 m³.

Situation : terrain orienté au sud, limité par une route à circulation réglementée au nord et par la route cantonale à l'est. Vue au sud et à l'ouest sur les montagnes et sur les rives de la Reuss. La vue depuis les maisons déjà construites au nord de la route n'est nullement gênée par le peu de hauteur de la construction.

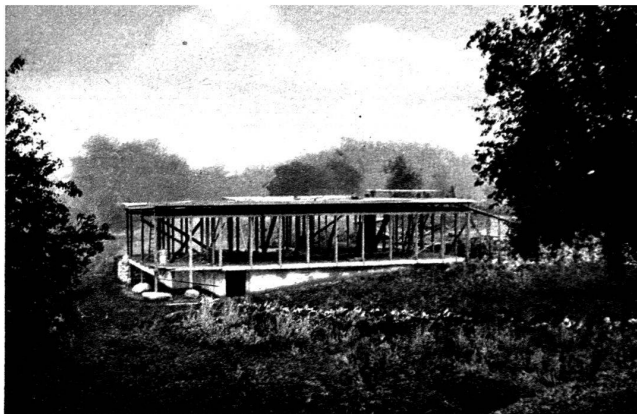
Disposition des locaux : construction d'un étage. Pièce de séjour et salle à manger d'un seul tenant ; pièce de séjour prolongée au sud par une loggia ; salle à manger prolongée à l'ouest par un portique qui mène au jardin ;

Vue du nord-ouest avec l'entrée.





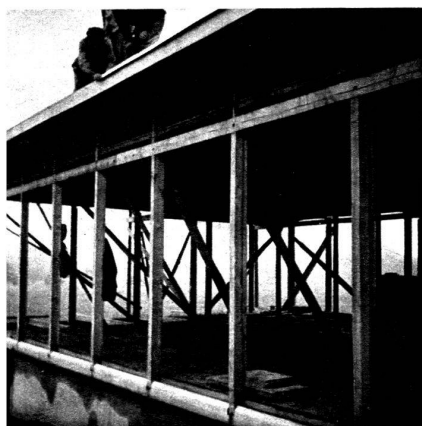
Vue de l'est (bâtiment achevé).



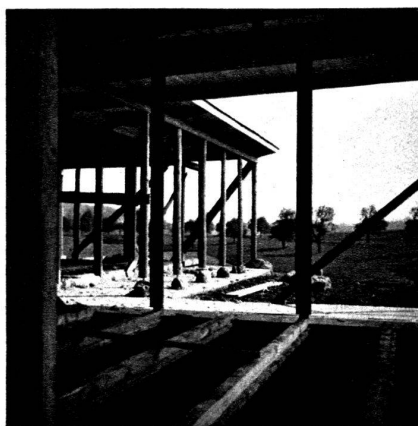
Vue de l'est (squelette avant le montage des plaques).

détails de construction :

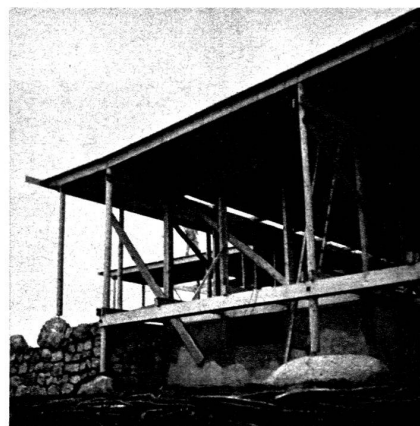
1. Détail du squelette.
2. Détail de construction du portique.
3. Détail de construction de la façade sud.
4. Pose des plaques de plancher « durisol ».
5. Pose des plaques de revêtement « durisol ».
6. Détail de construction de la façade sud avec les plaques de revêtement.



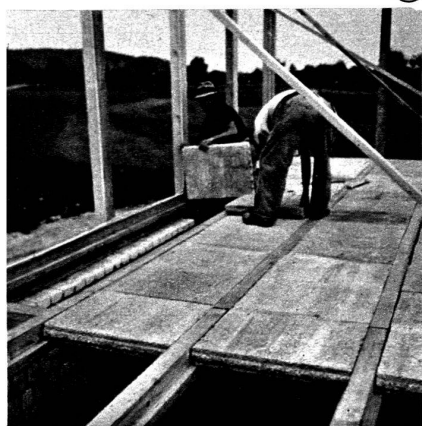
①



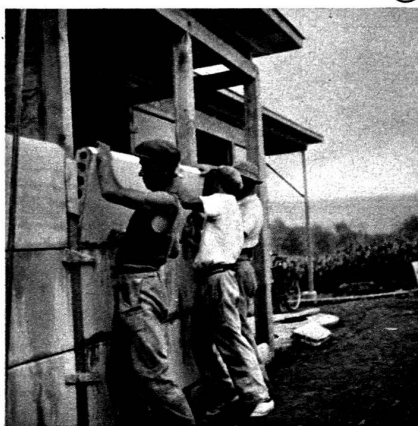
②



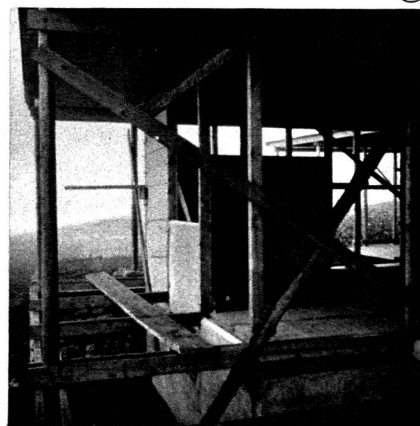
③



④



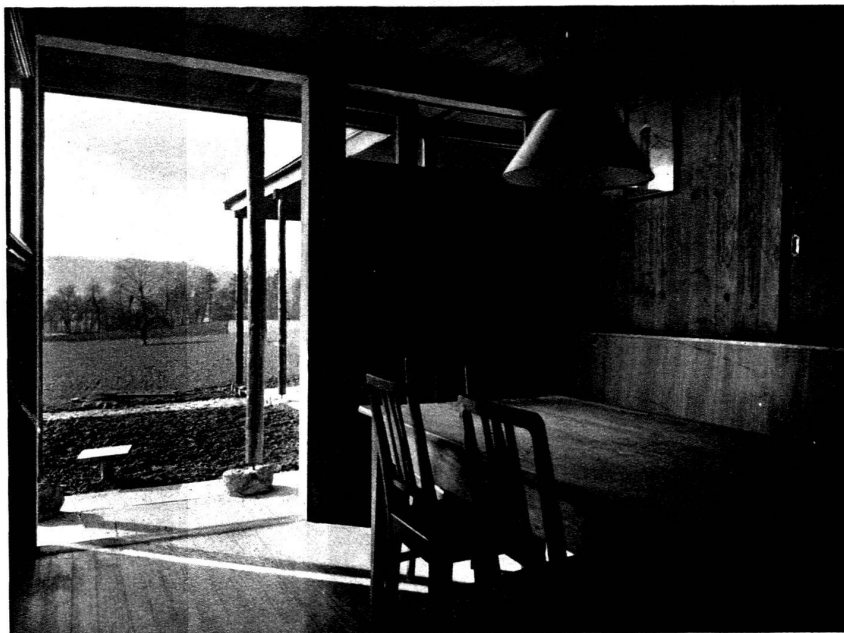
⑤



⑥



Angle sud ouest avec les portes de la cuisine et de la salle à manger.



Vue prise de la salle à manger sur le portique et le jardin.

à l'angle sud-ouest, pièce de travail du maître de maison avec sortie sur le portique; cuisine avec accès au portique du jardin et à la remise et, de là, à la cave; la cave et le chauffage se trouvent sous la salle de bain et sous la chambre des parents; le reste du bâtiment est à moitié excavé (180 cm.) avec entrée directe depuis le jardin; les façades sud et ouest sont protégées de la pluie et des rayons du soleil par un large avant-toit; les chambres à coucher sont orientées à l'est; la loggia est fermée par un banc en lieu et place de balustrade.