

Zeitschrift: Habitation : revue trimestrielle de la section romande de l'Association Suisse pour l'Habitat

Herausgeber: Société de communication de l'habitat social

Band: 15 (1942)

Heft: 8-9

Artikel: Le nouveau pont de Peney

Autor: [s.n.]

DOI: <https://doi.org/10.5169/seals-121816>

Nutzungsbedingungen

Die ETH-Bibliothek ist die Anbieterin der digitalisierten Zeitschriften auf E-Periodica. Sie besitzt keine Urheberrechte an den Zeitschriften und ist nicht verantwortlich für deren Inhalte. Die Rechte liegen in der Regel bei den Herausgebern beziehungsweise den externen Rechteinhabern. Das Veröffentlichen von Bildern in Print- und Online-Publikationen sowie auf Social Media-Kanälen oder Webseiten ist nur mit vorheriger Genehmigung der Rechteinhaber erlaubt. [Mehr erfahren](#)

Conditions d'utilisation

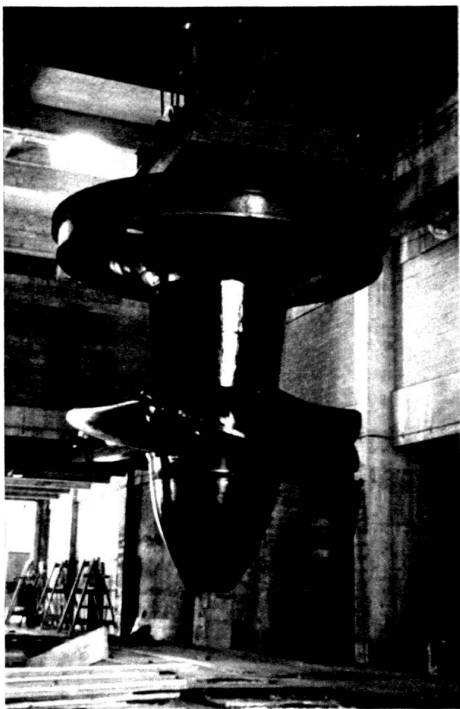
L'ETH Library est le fournisseur des revues numérisées. Elle ne détient aucun droit d'auteur sur les revues et n'est pas responsable de leur contenu. En règle générale, les droits sont détenus par les éditeurs ou les détenteurs de droits externes. La reproduction d'images dans des publications imprimées ou en ligne ainsi que sur des canaux de médias sociaux ou des sites web n'est autorisée qu'avec l'accord préalable des détenteurs des droits. [En savoir plus](#)

Terms of use

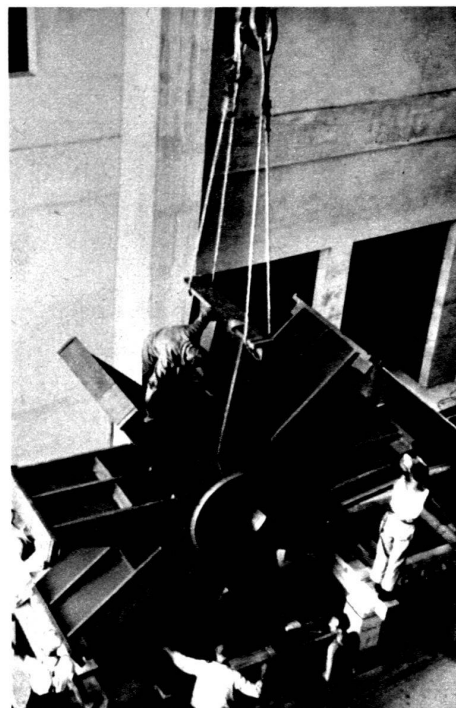
The ETH Library is the provider of the digitised journals. It does not own any copyrights to the journals and is not responsible for their content. The rights usually lie with the publishers or the external rights holders. Publishing images in print and online publications, as well as on social media channels or websites, is only permitted with the prior consent of the rights holders. [Find out more](#)

Download PDF: 26.12.2025

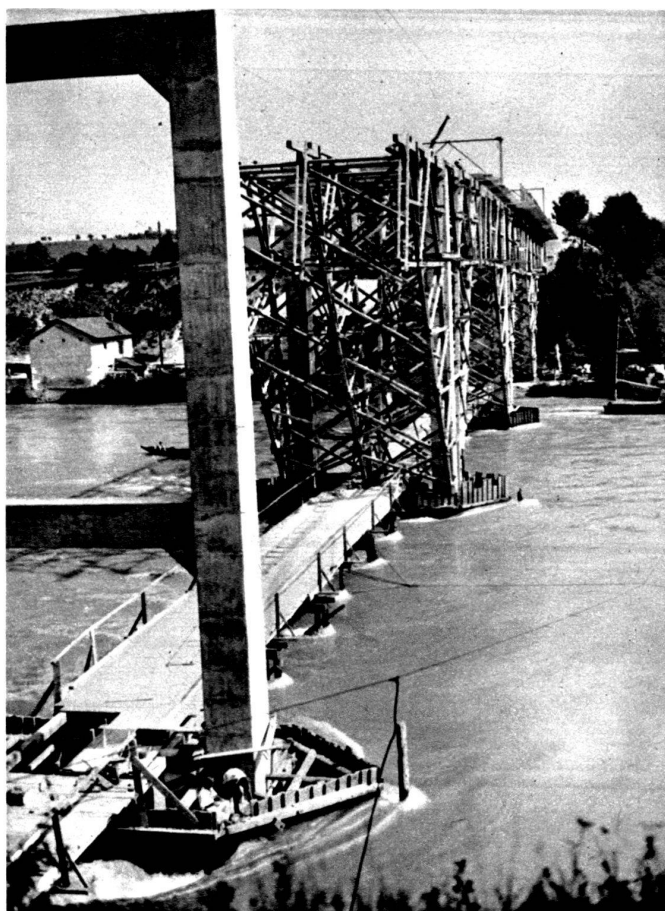
ETH-Bibliothek Zürich, E-Periodica, <https://www.e-periodica.ch>



Turbine complète prête à la mise en place dans le cuvelage.



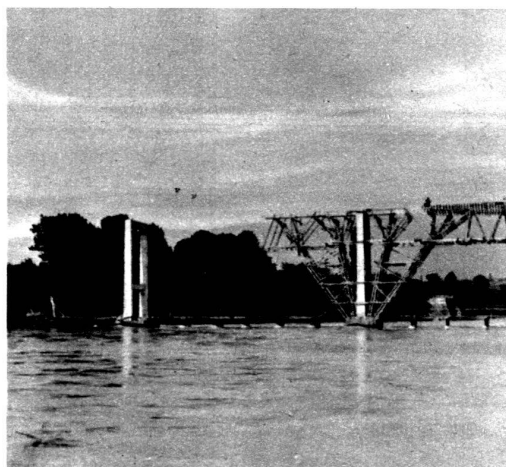
Arrivée à l'usine du moyeu de la roue polaire.

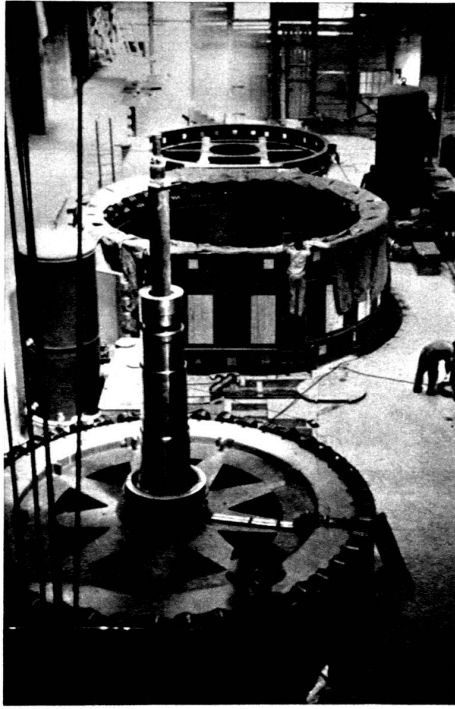


le nouveau

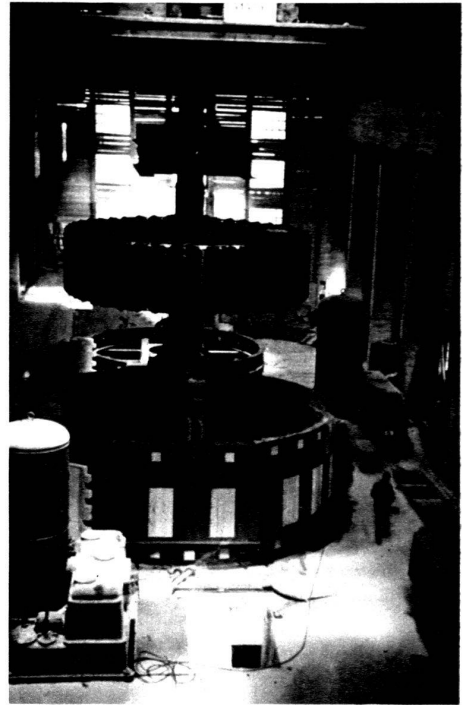
Le barrage de l'Usine de Verbois créera un remous qui recouvrirait le pont de Peney à Aïre-la-Ville. Il fallait donc reconstruire un nouveau pont plus élevé de 13 mètres et démolir l'ancien. A la suite d'un concours, le projet de M. Fatio, ingénieur, fut reconnu le meilleur et exécuté par les Entreprises Duma-rest & Eckert et Spinedi. Il a 186 mètres de

Deux vues du pont en construction.





Au premier plan, la roue polaire de l'alternateur (160 tonnes) qui va être placée au moyen de deux ponts roulants de 80 t. chacun, dans le stator du groupe 1, au milieu de la photo.



Mise en place de la roue polaire dans le stator (groupe hydro-électrique N° 1).

pont de Peney

longueur de palier. Plus de la moitié de la hauteur des piliers sera noyée par le remous du barrage de Verbois, après la mise en service de l'usine. On doit féliciter les constructeurs pour la sobre et élégante silhouette de ce bel ouvrage de génie civil qui ne pourra prendre toute sa valeur qu'après l'établissement du lac de réserve.

HI.

L'ancien pont en démolition et le nouveau pont terminé.

