

**Zeitschrift:** Habitation : revue trimestrielle de la section romande de l'Association Suisse pour l'Habitat

**Herausgeber:** Société de communication de l'habitat social

**Band:** 15 (1942)

**Heft:** 6-7

**Artikel:** Petite contribution à l'amélioration des jardins ouvriers

**Autor:** Bottinelli, H. / Grossen, M. / Schmittler, P.

**DOI:** <https://doi.org/10.5169/seals-121814>

### **Nutzungsbedingungen**

Die ETH-Bibliothek ist die Anbieterin der digitalisierten Zeitschriften auf E-Periodica. Sie besitzt keine Urheberrechte an den Zeitschriften und ist nicht verantwortlich für deren Inhalte. Die Rechte liegen in der Regel bei den Herausgebern beziehungsweise den externen Rechteinhabern. Das Veröffentlichen von Bildern in Print- und Online-Publikationen sowie auf Social Media-Kanälen oder Webseiten ist nur mit vorheriger Genehmigung der Rechteinhaber erlaubt. [Mehr erfahren](#)

### **Conditions d'utilisation**

L'ETH Library est le fournisseur des revues numérisées. Elle ne détient aucun droit d'auteur sur les revues et n'est pas responsable de leur contenu. En règle générale, les droits sont détenus par les éditeurs ou les détenteurs de droits externes. La reproduction d'images dans des publications imprimées ou en ligne ainsi que sur des canaux de médias sociaux ou des sites web n'est autorisée qu'avec l'accord préalable des détenteurs des droits. [En savoir plus](#)

### **Terms of use**

The ETH Library is the provider of the digitised journals. It does not own any copyrights to the journals and is not responsible for their content. The rights usually lie with the publishers or the external rights holders. Publishing images in print and online publications, as well as on social media channels or websites, is only permitted with the prior consent of the rights holders. [Find out more](#)

**Download PDF:** 23.02.2026

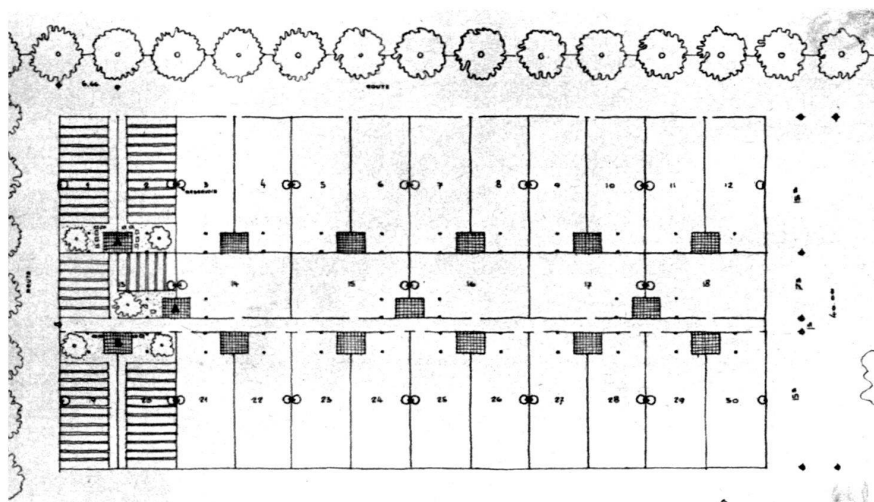
**ETH-Bibliothek Zürich, E-Periodica, <https://www.e-periodica.ch>**

# Petite contribution à l'amélioration des

# JARDINS OUVRIERS

Nous présentons ici quelques études faites aux Cours professionnels de Lausanne, par des apprentis dessinateurs en bâtiment. Le programme qui leur était proposé prévoyait le lotissement d'un terrain maraîcher en réduisant les dévestitures au strict minimum et en groupant judicieusement les baraques destinées à entreposer l'outillage. Ces baraques devaient être étudiées pour permettre également d'y installer un coin de repos abrité.

Nous ne nous faisons pas de grandes illusions, mais si ces modestes études pouvaient contribuer, un jour ou l'autre, à remédier à l'effrayant désordre que provoquent, à l'entrée des grandes villes, ces colonies de baraques lépreuses en caisses de macaronis et en tôles rouillées, nous en serions bien heureux.

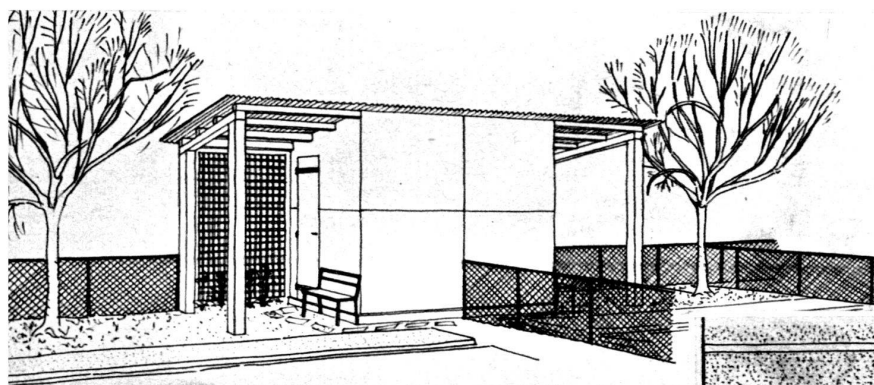


Plan du terrain.

Ech. 1 : 800.

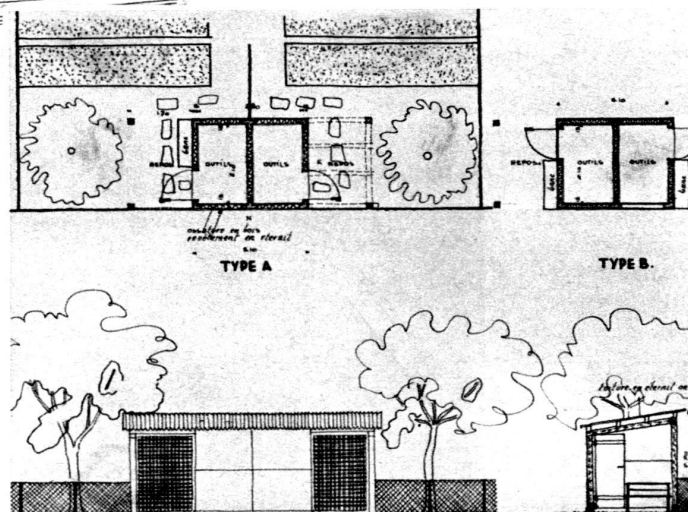
Ce premier plan, très condensé, groupe les baraques deux à deux, par files. Les petites constructions, extrêmement simples, seraient certainement d'un heureux effet. Chaque locataire est bien chez soi.

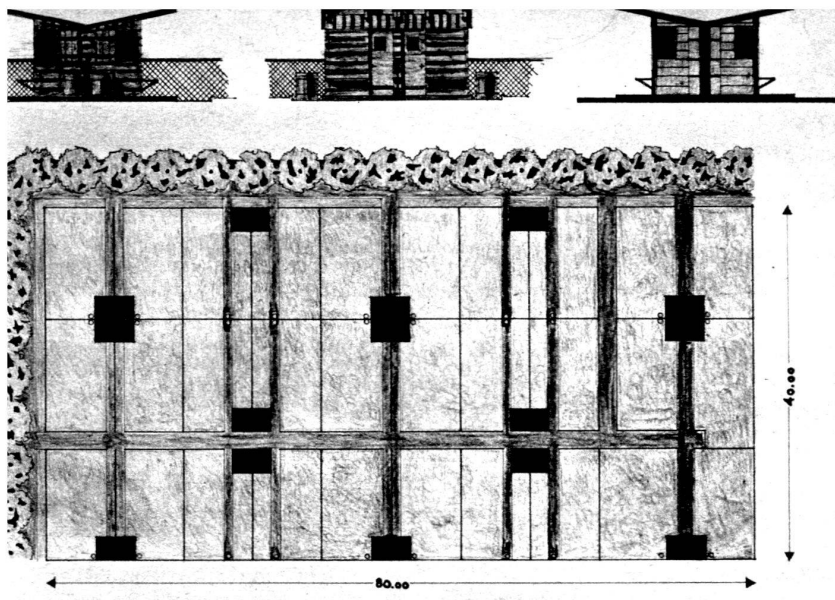
Auteur : H. Bottinelli.



Une double baraque.

Détail d'une baraque.  
Ech. 1 : 200.

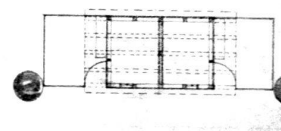




Plan du terrain (éch. 1 : 800) et élévations des baraques (éch. 1 : 200).

Les baraques sont ici groupées en quinconce, ménageant entre elles de larges espaces de culture. Etant jumelées, leur construction présenterait certains avantages mais les locataires sont moins isolés.

Auteur : M. Grossen.

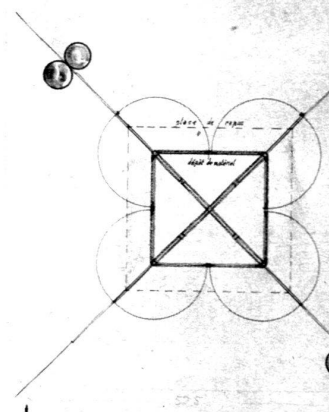


Détail de deux baraques. (Ech. 1 : 200).



Les deux projets de baraques ci-contre sont d'un assez heureux effet, particulièrement le second où quatre baraques sont groupées en angle. L'ouverture des portes a pour résultat la création d'un large coin de repos où chacun, à l'abri des portes, est nettement séparé du voisin.

Auteur : P. Schmittler.



Enfin, ce plan mérite d'être mentionné pour sa conception ordonnée qui ferait certes un bien grand contraste avec le chaos habituel des lotissements maraîchers.

Auteur : Ph. Ischi.

