

Zeitschrift: Habitation : revue trimestrielle de la section romande de l'Association Suisse pour l'Habitat

Herausgeber: Société de communication de l'habitat social

Band: 14 (1941)

Heft: 6

Artikel: Villa "Sous la Ligière" à Gland (canton de Vaud) : architecte Edmond Fatio, F.A.S.

Autor: Fatio, Edmond

DOI: <https://doi.org/10.5169/seals-121522>

Nutzungsbedingungen

Die ETH-Bibliothek ist die Anbieterin der digitalisierten Zeitschriften auf E-Periodica. Sie besitzt keine Urheberrechte an den Zeitschriften und ist nicht verantwortlich für deren Inhalte. Die Rechte liegen in der Regel bei den Herausgebern beziehungsweise den externen Rechteinhabern. Das Veröffentlichen von Bildern in Print- und Online-Publikationen sowie auf Social Media-Kanälen oder Webseiten ist nur mit vorheriger Genehmigung der Rechteinhaber erlaubt. [Mehr erfahren](#)

Conditions d'utilisation

L'ETH Library est le fournisseur des revues numérisées. Elle ne détient aucun droit d'auteur sur les revues et n'est pas responsable de leur contenu. En règle générale, les droits sont détenus par les éditeurs ou les détenteurs de droits externes. La reproduction d'images dans des publications imprimées ou en ligne ainsi que sur des canaux de médias sociaux ou des sites web n'est autorisée qu'avec l'accord préalable des détenteurs des droits. [En savoir plus](#)

Terms of use

The ETH Library is the provider of the digitised journals. It does not own any copyrights to the journals and is not responsible for their content. The rights usually lie with the publishers or the external rights holders. Publishing images in print and online publications, as well as on social media channels or websites, is only permitted with the prior consent of the rights holders. [Find out more](#)

Download PDF: 27.04.2026

ETH-Bibliothek Zürich, E-Periodica, <https://www.e-periodica.ch>



Concessionnaire
de la Compagnie des Forces de Joux
du téléphone de la ville de Nyon.

Installations électriques en tous genres

FORCE MOTRICE
CUISSON
CHAUFFE-EAU
LUMIÈRE
TÉLÉPHONES
SONNERIES
RADIOS
RUE SAINT-JEAN, 30 - NYON



Installation de chauffage par le plafond en cours de montage.

CALORIE S.A.

LAUSANNE, GENÈVE ET NEUCHÂTEL

Chauffage et ventilation

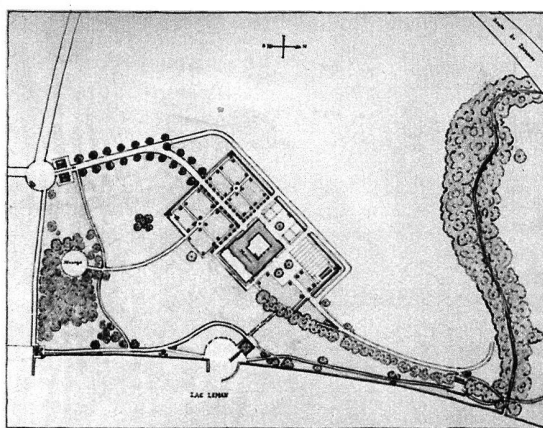
CHAUFFAGE
PAR LE SOL ET PAR LE PLAFOND

VILLA « SOUS LA LIGNIÈRE » A GLAND (CANTON DE VAUD)

ARCHITECTE : EDMOND FATIO, F. A. S.

Au bord du petit golfe de la Lignière, abritée du vent du nord par une futaie de chênes et de châtaigniers, avec une vue très étendue sur le lac, se trouve la villa du major Max OSER. Son caractère architectural est l'expression des désirs d'un amateur d'art, peintre à ses heures. Cavalier et ami des chevaux, il a voulu que ceux-ci participent, pour ainsi dire, à la vie commune de la maison ; à cet effet, les fenêtres des boxes de l'écurie ouvrent directement sur la cour. L'ensemble architectural devait être du type campagnard, les corps de logis groupés autour d'une cour ; au levant et au sud la partie d'habitation et l'atelier, au couchant l'écurie pour quatre chevaux et au nord le garage pour quatre voitures et un tracteur. L'entrée, sous une porte cochère, permet de descendre de voiture et de cheval à couvert.

L'aspect extérieur ne devait accuser à l'œil qu'un rez-de-chaussée. Il fallait toutefois pouvoir placer, outre les nom-



Plan de situation.

Ech. 1 : 5000.

breuses pièces de réception et de service, six chambres à coucher de maîtres, toutes pourvues de cabinets de toilette, et quatre chambres de domestiques. Au moyen de grandes lucarnes formant des sortes de bow-windows on a pu éclairer suffisamment toutes ces pièces sans leur donner l'aspect de mansardes. Le terrain comporte 0 m. 50 de terre végétale, puis, au-dessous, du sable très pur qui a pu être utilisé pour la construction. Les fondations et le sous-sol sont de fort béton ; le rez-de-chaussée est bâti en briques de 0 m. 30 d'épaisseur, doublées à l'intérieur d'un galandage avec matelas d'air. Les dalles portant les

planchers sur sous-sol et rez-de-chaussée sont en hourdis Basco. Les façades sont pourvues de taille en pierre mollière d'Estavayer. Toutes les cloisons intérieures sont en briques Zellton assez épaisses pour amortir la sonorité. Les parquets, dits « flottants », dans toutes les pièces, sont posés sur des matelas isolants. Les plafonds des pièces de réception sont

en rabitz suspendus à la dalle; le chauffage de ces pièces est placé entre la dalle et le plafond et fonctionne par radiation. Dans toutes les autres pièces, le chauffage se fait par des radiateurs à eau chaude avec chaudière automatique au mazout.

L'eau de la contrée étant très calcaire, nous avons adopté un système électrique de décalcification, le « Neutralisateur ».

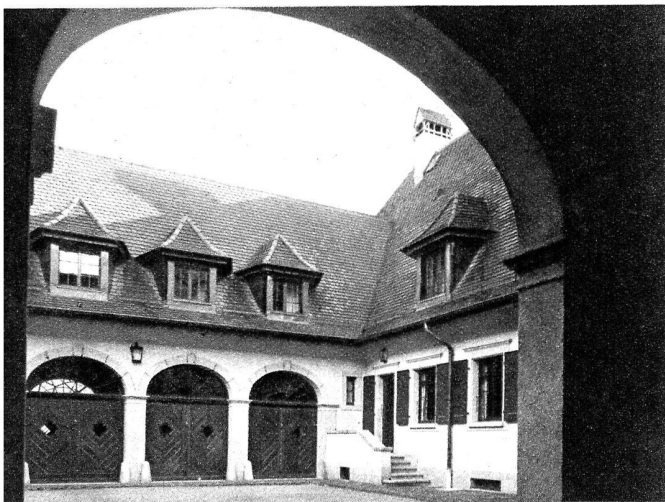
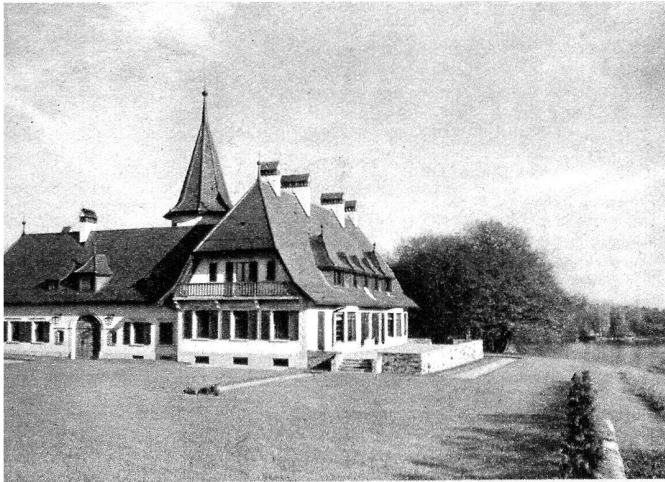
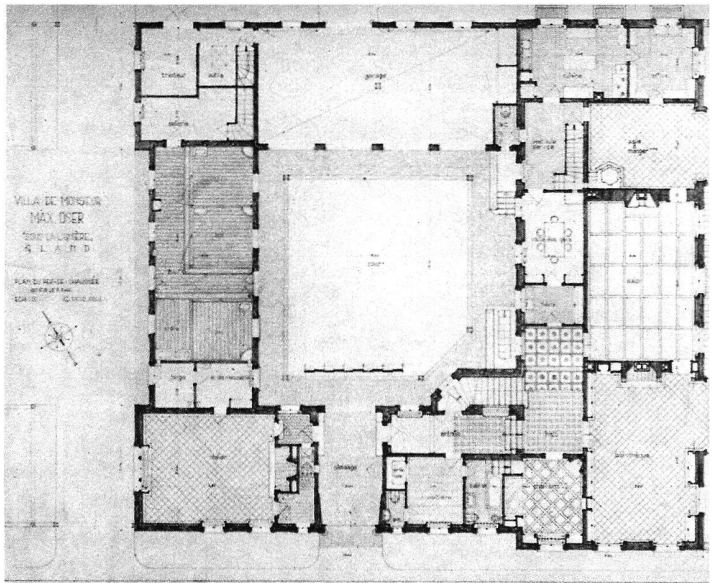
En faisant les fouilles pour la construction, nous avons trouvé des tombes romaines en très bon état de conservation. Les urnes qui contenaient les cendres ont été déposées au Musée de Nyon.

Voilà, en grandes lignes, les caractéristiques de cette construction; les plans et photographies annexés les complètent en ce qui concerne la distribution et la décoration.

Genève, le 5 décembre 1940.

Edm. FATIO.

Plan du rez-de-chaussée.
Ech. 1 : 300.



C.-H. LAMUNIERE

ENTREPRENEUR

GYP SERIE ET PEINTURE

16, rue Jean-Jaquet - Téléphone 2 37 96

GENÈVE

JACQUES VAUCHER

ENTREPRENEUR

MAÇONNERIE

BÉTON ARMÉ

GYP SERIE ET PEINTURE

Rue Adrien-Lachenal

Tél. 5 22 93

GENÈVE