

Zeitschrift: Habitation : revue trimestrielle de la section romande de l'Association Suisse pour l'Habitat

Herausgeber: Société de communication de l'habitat social

Band: 14 (1941)

Heft: 6

Artikel: La page du jardin

Autor: J.P.

DOI: <https://doi.org/10.5169/seals-121521>

Nutzungsbedingungen

Die ETH-Bibliothek ist die Anbieterin der digitalisierten Zeitschriften auf E-Periodica. Sie besitzt keine Urheberrechte an den Zeitschriften und ist nicht verantwortlich für deren Inhalte. Die Rechte liegen in der Regel bei den Herausgebern beziehungsweise den externen Rechteinhabern. Das Veröffentlichen von Bildern in Print- und Online-Publikationen sowie auf Social Media-Kanälen oder Webseiten ist nur mit vorheriger Genehmigung der Rechteinhaber erlaubt. [Mehr erfahren](#)

Conditions d'utilisation

L'ETH Library est le fournisseur des revues numérisées. Elle ne détient aucun droit d'auteur sur les revues et n'est pas responsable de leur contenu. En règle générale, les droits sont détenus par les éditeurs ou les détenteurs de droits externes. La reproduction d'images dans des publications imprimées ou en ligne ainsi que sur des canaux de médias sociaux ou des sites web n'est autorisée qu'avec l'accord préalable des détenteurs des droits. [En savoir plus](#)

Terms of use

The ETH Library is the provider of the digitised journals. It does not own any copyrights to the journals and is not responsible for their content. The rights usually lie with the publishers or the external rights holders. Publishing images in print and online publications, as well as on social media channels or websites, is only permitted with the prior consent of the rights holders. [Find out more](#)

Download PDF: 26.04.2026

ETH-Bibliothek Zürich, E-Periodica, <https://www.e-periodica.ch>

LA PAGE DU JARDIN

Nos lecteurs trouveront désormais à cette place, pour autant qu'il nous sera possible, la page du jardin. Nous nous proposons d'y donner quelques conseils pratiques ou d'ordre esthétique, d'examiner également certains aspects de la culture du sol (remaniements parcellaires, améliorations foncières, etc.). Nous croyons ne pouvoir mieux faire que d'inaugurer cette rubrique en reproduisant quelques charmants exemples de jardins de l'horticulteur Ch. Lardet. (Réd.)

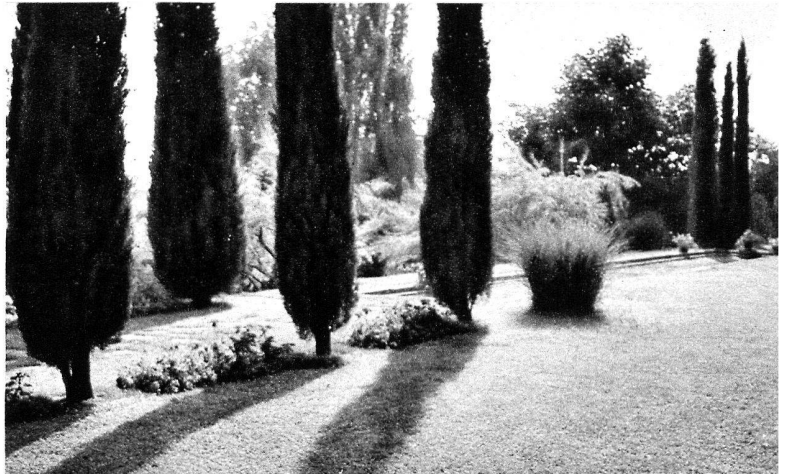
Qu'il soit modeste en étendue ou qu'il s'étage en parterres et en terrasses, le jardin, au même titre que la maison, et peut-être davantage encore, touche au cœur même de l'homme. Si la maison est l'abri qui assure à sa personne un minimum de bien-être, le jardin est l'échappée vers la fantaisie, le répit au soir de la journée. Le jardin se plie aux mille volontés de l'homme et son charme docile récompense généreusement une fatigue qui est souvent elle-même un plaisir.

Et la nature, -plaisamment domestiquée, crée tout naturellement la transition entre la maison et les champs, entre l'architecture et le paysage. Mais il y a des jardins réussis et des jardins maladroits, trop touffus, dispersés, ou sottement prétentieux, des arbres mal plantés ou mal choisis, des talus raides et chauves, des jardins sans harmonie. Car il ne suffit pas d'être animé des meilleures intentions et armé d'une bêche pour créer heureusement ce lien délicat qui permet à la maison de s'insérer dans la nature. L'art du jardin a ses lois et ses éléments de composition. Un ordre a présidé à l'apparent dédale des allées marquées de pierres plates, un rythme a commandé l'emplacement des massifs, des fontaines et des bancs de pierre. Et cette perspective qui s'ouvre entre deux arbres sur la mosaïque du paysage en est une autre preuve.

J. P.



Comptoir suisse 1940.



Ouchy.



Villette.



Entrée d'immeuble locatif.

quelques jardins de Ch. Lardet

lausanne