

Zeitschrift: Habitation : revue trimestrielle de la section romande de l'Association Suisse pour l'Habitat

Herausgeber: Société de communication de l'habitat social

Band: 14 (1941)

Heft: 4-5

Artikel: La maison des petits français

Autor: [s.n.]

DOI: <https://doi.org/10.5169/seals-121517>

Nutzungsbedingungen

Die ETH-Bibliothek ist die Anbieterin der digitalisierten Zeitschriften auf E-Periodica. Sie besitzt keine Urheberrechte an den Zeitschriften und ist nicht verantwortlich für deren Inhalte. Die Rechte liegen in der Regel bei den Herausgebern beziehungsweise den externen Rechteinhabern. Das Veröffentlichen von Bildern in Print- und Online-Publikationen sowie auf Social Media-Kanälen oder Webseiten ist nur mit vorheriger Genehmigung der Rechteinhaber erlaubt. [Mehr erfahren](#)

Conditions d'utilisation

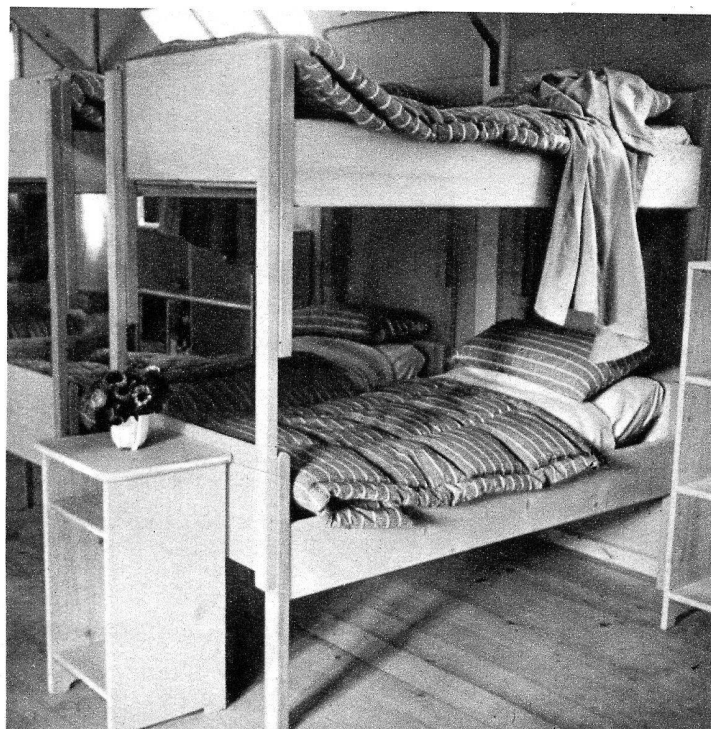
L'ETH Library est le fournisseur des revues numérisées. Elle ne détient aucun droit d'auteur sur les revues et n'est pas responsable de leur contenu. En règle générale, les droits sont détenus par les éditeurs ou les détenteurs de droits externes. La reproduction d'images dans des publications imprimées ou en ligne ainsi que sur des canaux de médias sociaux ou des sites web n'est autorisée qu'avec l'accord préalable des détenteurs des droits. [En savoir plus](#)

Terms of use

The ETH Library is the provider of the digitised journals. It does not own any copyrights to the journals and is not responsible for their content. The rights usually lie with the publishers or the external rights holders. Publishing images in print and online publications, as well as on social media channels or websites, is only permitted with the prior consent of the rights holders. [Find out more](#)

Download PDF: 27.04.2026

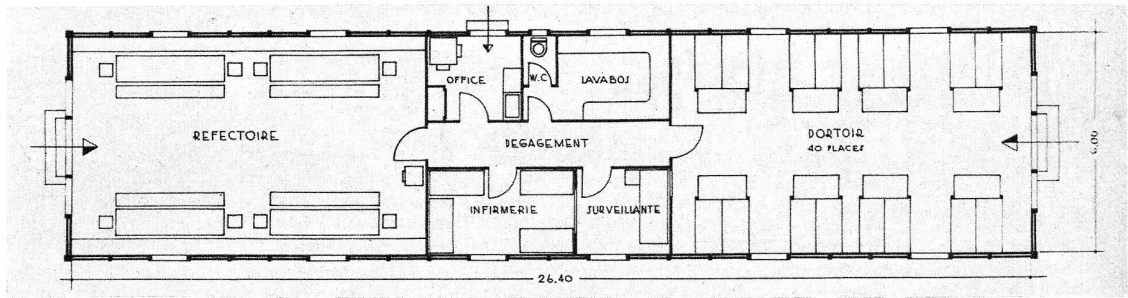
ETH-Bibliothek Zürich, E-Periodica, <https://www.e-periodica.ch>



la maison des petits français

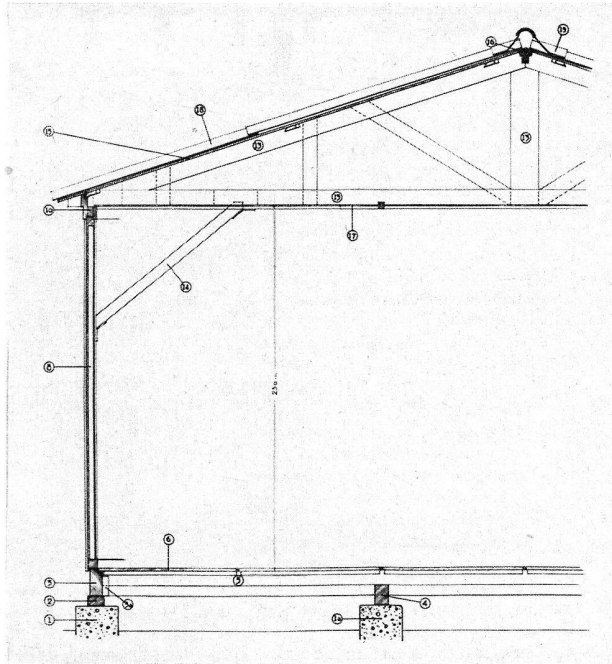
L'œuvre de la Maison des petits Français, née de l'idée généreuse d'un groupe d'écrivains romands s'était fixé comme but la mise à la disposition de la Croix-Rouge française de quelques bâtiments de bois où les enfants égarés sur les routes de France recevraient à la fois un toit et les soins maternels. L'architecte Trivelli se chargea de dresser les plans de maisons démontables, facilement transportables et permettant, sans mise au point spéciale, l'adaptation à divers usages tels que dortoir-réfectoire, cuisine-cantine, dispensaire-crèche, maternité. Les types adoptés sont au nombre de deux : une maison de 26 m. sur 6 m. servant de dortoir-réfectoire et une de 14 m. sur 6 m. pouvant être aménagée en cuisine ou en dispensaire, selon les besoins. Le mode de construction adopté, quoique léger, assure un minimum de solidité et de protection contre les intempéries et permet un transport des plus faciles, tous les panneaux étant de mêmes dimensions et pouvant être empilés les uns sur les autres. De même le montage peut se faire en quelques heures avec un personnel de fortune.

A l'heure qu'il est, grâce à l'écho profond que cette initiative aussi opportune que généreuse a éveillé dans nos cantons, huit maisons ont déjà été remises, complètement équipées, à la Croix-Rouge française. Trois grandes maisons, abritant cent cinquante enfants, sont érigées dans les environs de Lyon et portent au pignon les écussons vaudois et fribourgeois, selon les cantons où furent récoltés les dons. Une grande maison et deux petites, dont une est valaisanne et les deux autres vaudoises, sont à Vitry-le-François (zone occupée) et deux encore, vaudoises également à Breteuil (Oise). D'autres sont en chantier, parmi lesquelles deux maisons zurichoises et une neuchâteloise qui, à Beauvais ou dans d'autres villes de zone occupée, aujourd'hui rasées, aideront la Croix-Rouge française à héberger et à soigner de petits enfants victimes du désastre. Nous sommes heureux de mettre sous les yeux de nos lecteurs une rapide documentation sur une œuvre aussi utile à laquelle nous souhaitons de pouvoir continuer sa belle activité.



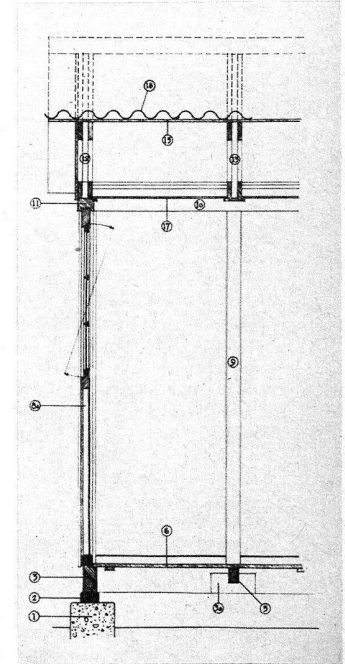
Plan de la maison servant de dortoir-réfectoire. Trivelli, architecte ; A. Held, constructeur.

Ech. : 1/200

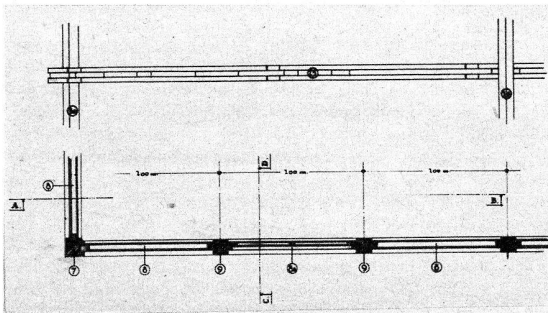


Coupe transversale.

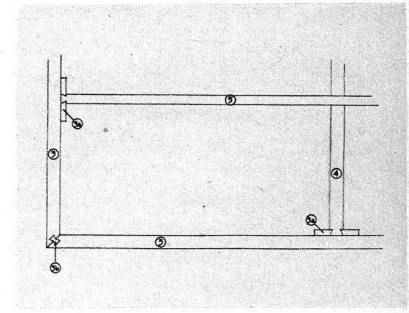
Echelle : 1/50.



Coupe longitudinale.



Vue en plan d'une ferme intermédiaire et coupe à 1 m. 50 au-dessus du plancher.



Poutraison du plancher.

1. Muret de pourtour.
- 1a. Dés, pour support poutraison intermédiaire.
2. Plot de calage.
3. Filière de pourtour.
- 3a. Support de solive.
- 3b. Queue d'aigle pour assemblage.
4. Solive longitudinale.
5. Solive transversale.
6. Plancher.
7. Poteau d'angle.
8. Panneau plein.
- 8a. Panneau fenêtre.

9. Poteau intermédiaire.
10. Sablière longitudinale.
11. Sablière transversale sous pignon.
12. Ferme pignon.
13. Ferme intermédiaire.
14. Bras de contreventement (toutes les 2 fermes).
15. Lambrissage ou panneau toiture.
16. Fatière.
17. Plafond (panneaux Pavatex).
18. Couverture en éternit ondulé.
19. Pièce spéciale du faite.