

Zeitschrift: Habitation : revue trimestrielle de la section romande de l'Association Suisse pour l'Habitat

Herausgeber: Société de communication de l'habitat social

Band: 13 (1940)

Heft: 10

Artikel: Les pages de calepin de l'architecte

Autor: [s.n.]

DOI: <https://doi.org/10.5169/seals-121273>

Nutzungsbedingungen

Die ETH-Bibliothek ist die Anbieterin der digitalisierten Zeitschriften auf E-Periodica. Sie besitzt keine Urheberrechte an den Zeitschriften und ist nicht verantwortlich für deren Inhalte. Die Rechte liegen in der Regel bei den Herausgebern beziehungsweise den externen Rechteinhabern. Das Veröffentlichen von Bildern in Print- und Online-Publikationen sowie auf Social Media-Kanälen oder Webseiten ist nur mit vorheriger Genehmigung der Rechteinhaber erlaubt. [Mehr erfahren](#)

Conditions d'utilisation

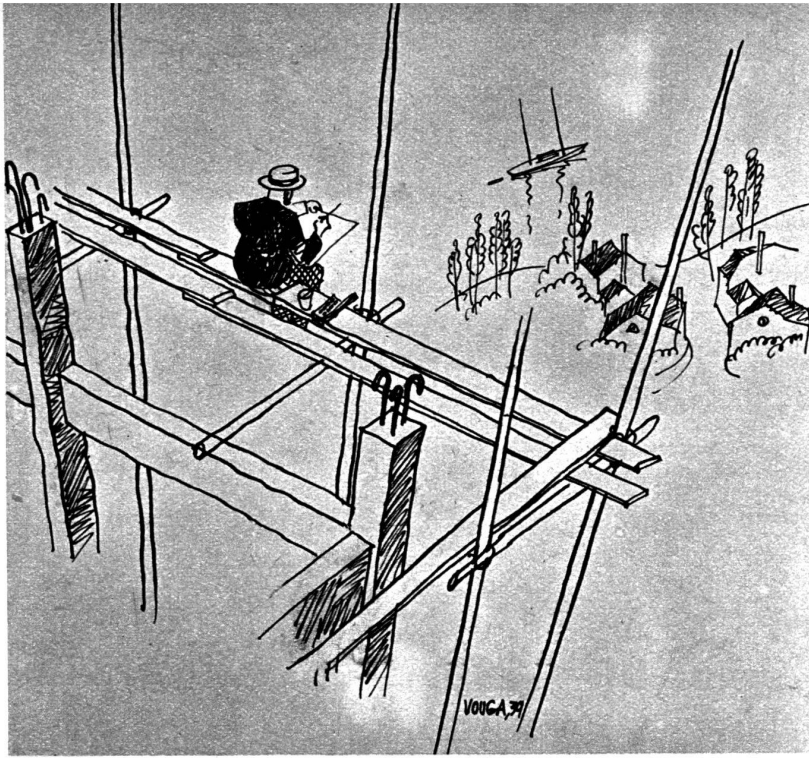
L'ETH Library est le fournisseur des revues numérisées. Elle ne détient aucun droit d'auteur sur les revues et n'est pas responsable de leur contenu. En règle générale, les droits sont détenus par les éditeurs ou les détenteurs de droits externes. La reproduction d'images dans des publications imprimées ou en ligne ainsi que sur des canaux de médias sociaux ou des sites web n'est autorisée qu'avec l'accord préalable des détenteurs des droits. [En savoir plus](#)

Terms of use

The ETH Library is the provider of the digitised journals. It does not own any copyrights to the journals and is not responsible for their content. The rights usually lie with the publishers or the external rights holders. Publishing images in print and online publications, as well as on social media channels or websites, is only permitted with the prior consent of the rights holders. [Find out more](#)

Download PDF: 30.12.2025

ETH-Bibliothek Zürich, E-Periodica, <https://www.e-periodica.ch>



les pages de calepin de l'architecte

Croquis de route ou études plus poussées, les pages que voilà sont toutes inspirées visiblement d'un seul et même sentiment : le plaisir. Plaisir de noter — au passage — un ensemble savoureux, un effet d'ombre, un contraste inattendu ou un détail intéressant : plaisir de prendre le crayon et le papier, non plus pour « tirer des barres » sur un plan ou une coupe au centième, mais pour s'échapper — sans être infidèle à son métier — de l'inextricable réseau des « affaires » ; plaisir enfin, mais inavoué, ignoré peut-être, de se substituer un instant à l'auteur célèbre ou inconnu du vénérable beffroi, de la modeste chapelle et de s'émerveiller tout seul de l'art (ou de la désinvolture) avec lequel ont été résolues des difficultés qu'on devine...

•

L'architecte d'autrefois était aquarelliste, un peu automatiquement, lorsqu'il s'enfuyait de son agence encombrée de pinceaux et de plans rendus au lavis. Celui d'aujourd'hui arrête une seconde son cabriolet et fait en vitesse un croquis au stylo ou au crayon gras.

•

On n'a pas encore résolu le problème de l'âge auquel une maison doit parvenir pour devenir un « sujet de tableau », pour passer du domaine du technicien à celui du paysagiste. Je ne me hasarderai pas à affronter ce problème — à vrai dire assez humiliant pour un architecte — mais je trouve piquant de remarquer que l'architecte, lorsqu'il prend lui-même le crayon de paysagiste, est invariablement attiré par les demeures les plus vétustes, voire les plus délabrées... Est-ce souci de contrastes ? Est-ce l'assurance de ne pas risquer l'accusation de plagiat ? Je n'en sais rien. Je ne sais même pas s'il faut réellement se féliciter que les architectes, au lieu de construire des « sujets de tableau » aient pris l'habitude de construire tout bonnement des maisons.

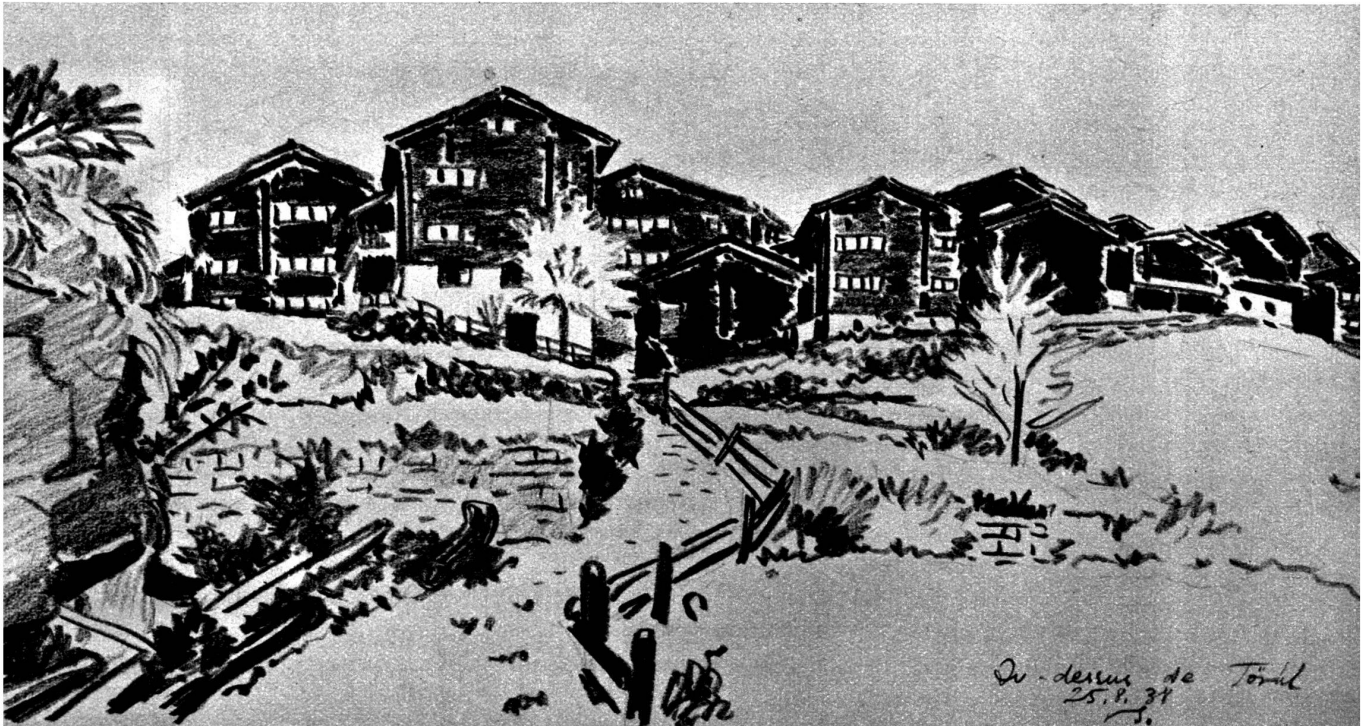
•

Rien d'ailleurs dans les croquis d'architecte ne laisse apparaître le souci prémédité de faire œuvre d'art. C'est dans la sérénité de son âme que le confrère vivant emprunte à son devancier le pur profil de ce



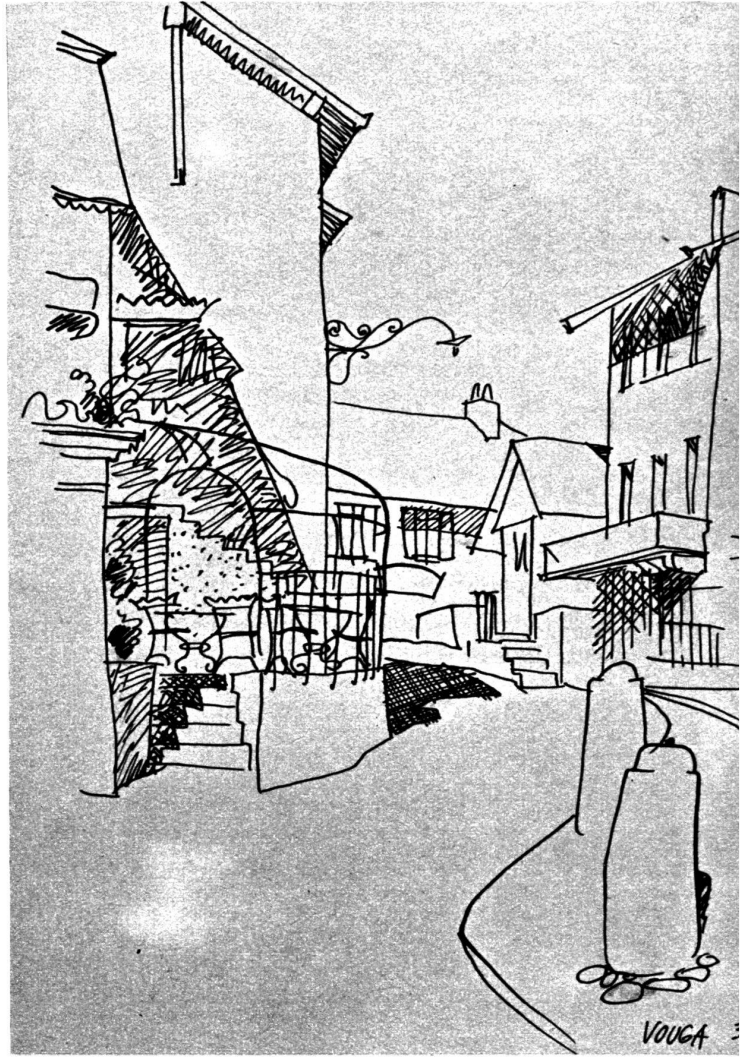
A Törbel.

Dessins de
René Schwertz

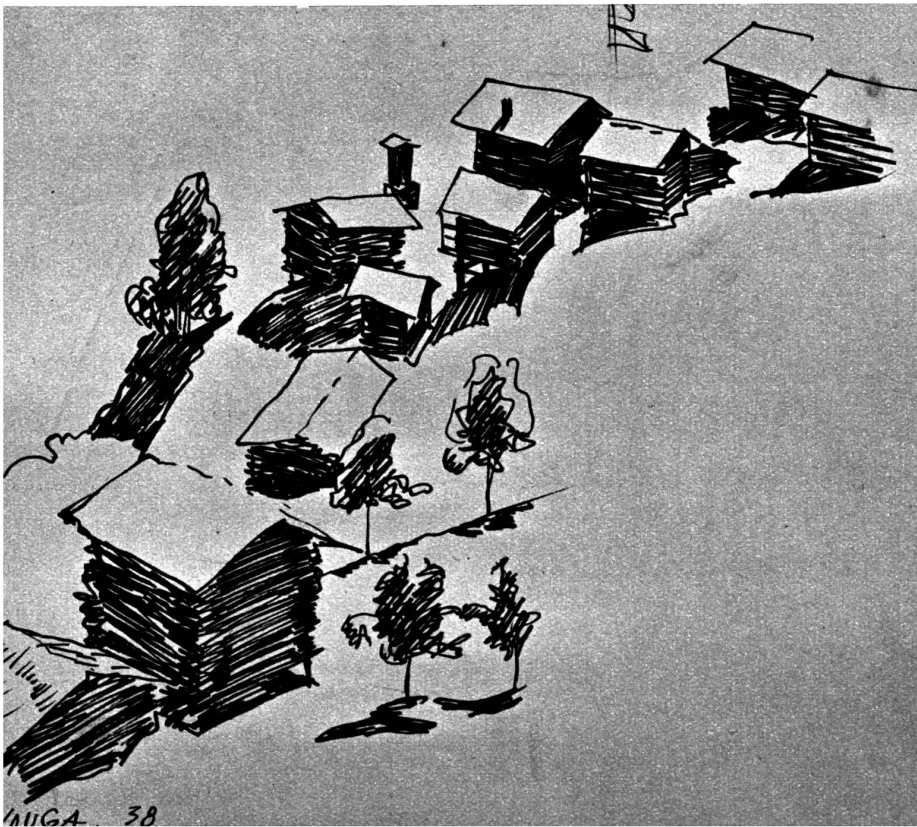


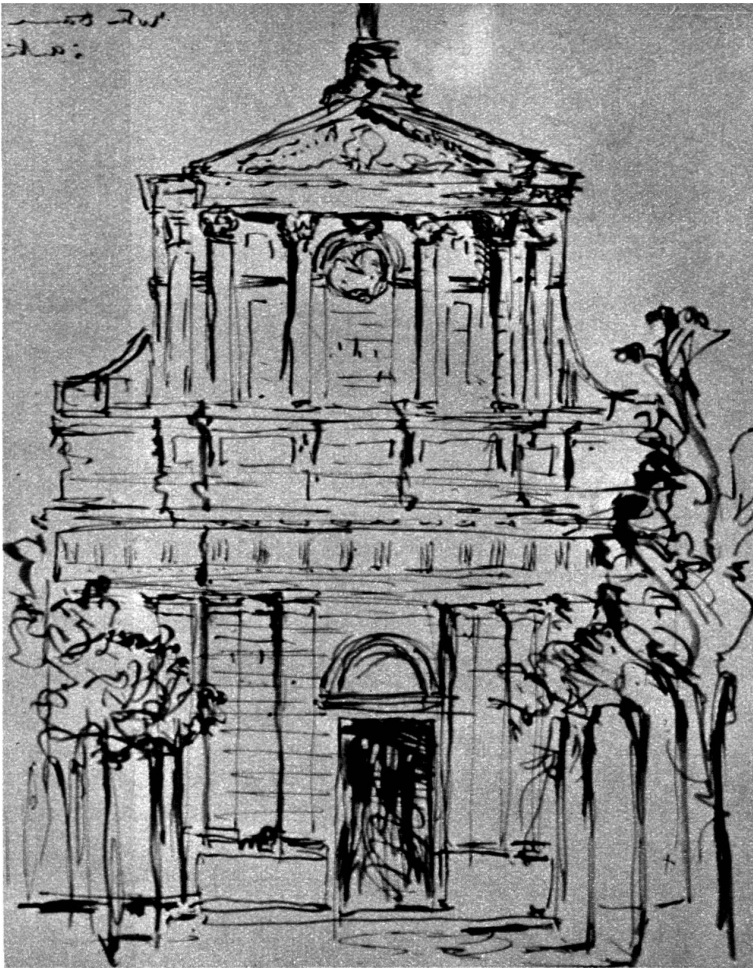
Au dessus de Törbel.

A Bevaix.



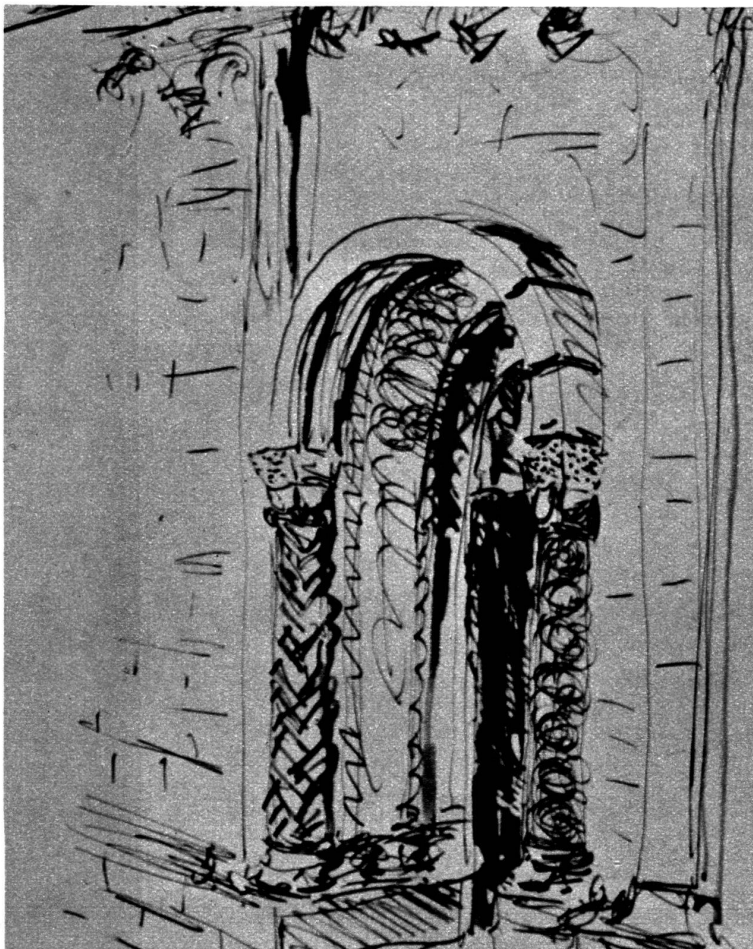
Dessins de
J.-P. Vouga





Dessins de
H.-R. von der Mühl

Notre-Dame, à Autun.



Le portail latéral de Beauvais (France)

Dessin de
A. Genoud



Fribourg, la Neuveville.

bâtiment qui se détache en plein ciel ou cette audacieuse ombre portée. L'œuvre cependant vit souvent d'une vie extrêmement intense et — dut-elle n'avoir que cette qualité d'un dessin limpide que bien des peintres méprisent faute d'y parvenir — sa contribution à l'art n'est pas seulement archéologique ou folklorique. Elle est un hommage d'admiration sincère ; pompeux, impétueux même parfois chez l'architecte rompu à la grammaire des styles et aux roueries des « rendus » ; recueillie, timide chez l'homme sensible, ébloui par une révélation ; hommage où le métier révèle souvent une adresse rare sans nullement étouffer la sensibilité. Ou.