

Zeitschrift: Habitation : revue trimestrielle de la section romande de l'Association Suisse pour l'Habitat

Herausgeber: Société de communication de l'habitat social

Band: 13 (1940)

Heft: 7

Rubrik: Annonces et renseignements commerciaux ; nouvelles et communiqués divers ; documentation

Nutzungsbedingungen

Die ETH-Bibliothek ist die Anbieterin der digitalisierten Zeitschriften auf E-Periodica. Sie besitzt keine Urheberrechte an den Zeitschriften und ist nicht verantwortlich für deren Inhalte. Die Rechte liegen in der Regel bei den Herausgebern beziehungsweise den externen Rechteinhabern. Das Veröffentlichen von Bildern in Print- und Online-Publikationen sowie auf Social Media-Kanälen oder Webseiten ist nur mit vorheriger Genehmigung der Rechteinhaber erlaubt. [Mehr erfahren](#)

Conditions d'utilisation

L'ETH Library est le fournisseur des revues numérisées. Elle ne détient aucun droit d'auteur sur les revues et n'est pas responsable de leur contenu. En règle générale, les droits sont détenus par les éditeurs ou les détenteurs de droits externes. La reproduction d'images dans des publications imprimées ou en ligne ainsi que sur des canaux de médias sociaux ou des sites web n'est autorisée qu'avec l'accord préalable des détenteurs des droits. [En savoir plus](#)

Terms of use

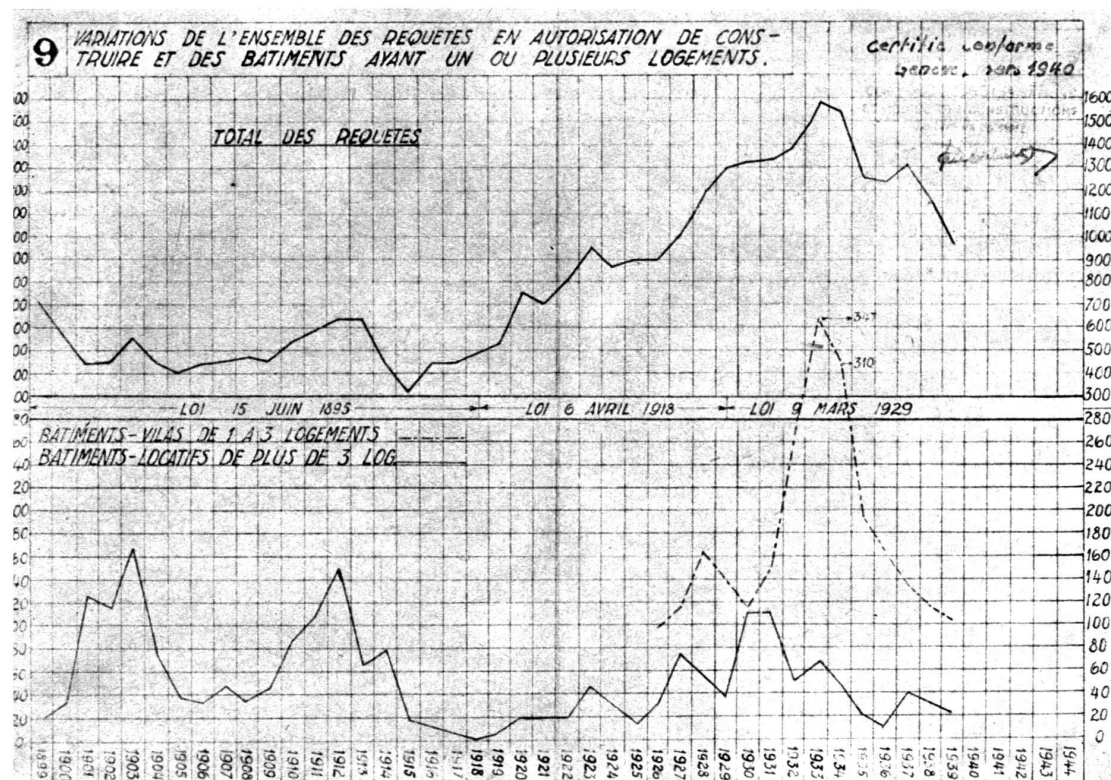
The ETH Library is the provider of the digitised journals. It does not own any copyrights to the journals and is not responsible for their content. The rights usually lie with the publishers or the external rights holders. Publishing images in print and online publications, as well as on social media channels or websites, is only permitted with the prior consent of the rights holders. [Find out more](#)

Download PDF: 31.12.2025

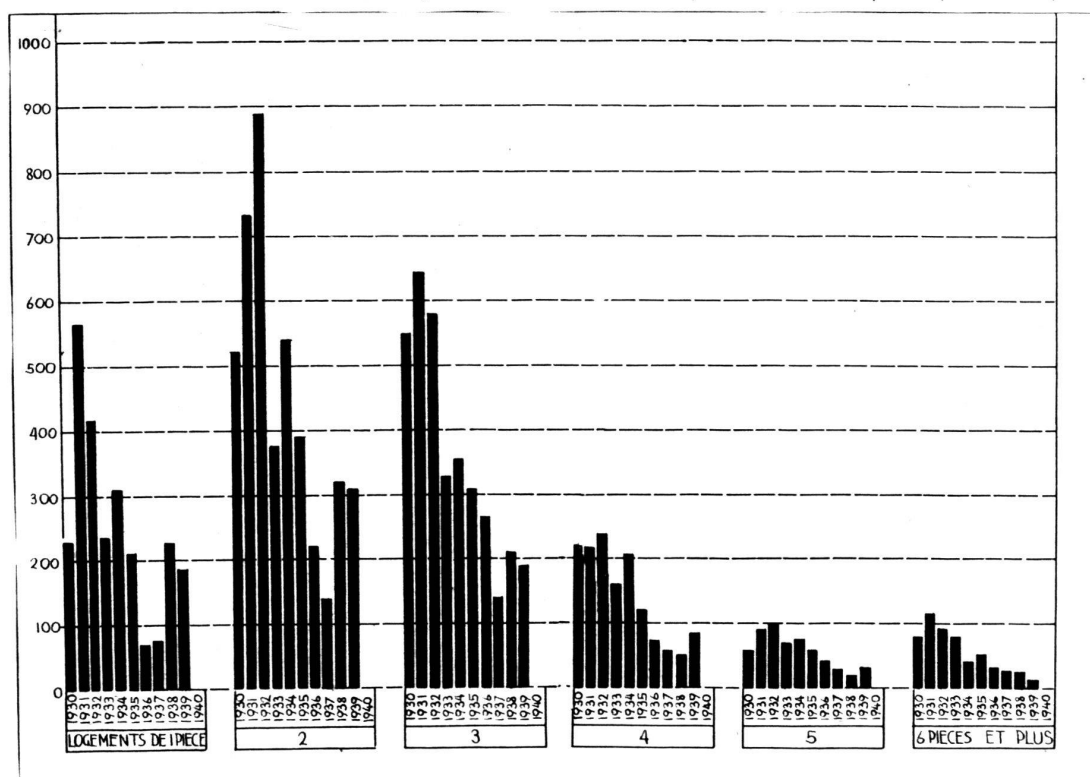
ETH-Bibliothek Zürich, E-Periodica, <https://www.e-periodica.ch>

Statistique du bâtiment à Genève

Comme chaque année, le Service des autorisations du Département des travaux publics nous transmet très obligeamment une statistique très complète, dont nous reproduisons ci-dessous deux schémas caractéristiques.



Nombre de logements construits classés d'après le nombre de pièces (cuisine comprise).



Ecole d'horticulture à Genève

Nous apprenons que malgré l'avis très net des associations d'architectes qui préconisaient une reconstruction totale, les pouvoirs publics ont passé outre à cette recommandation qui était d'un intérêt général évident.

On procède actuellement à une remise en état des vieux bâtiments dont la distribution et le groupement sont défectueux. Une dépense de 250,000 fr. est prévue pour ces travaux.

Il est regrettable qu'une école dont la réputation amène à Genève de nombreux Confédérés soit traitée comme une institution négligeable... selon la méthode bien connue « par petits paquets » qui coûte, en fin de compte, avec un résultat déplorable, plus cher que du neuf. C.

Sommaires de revues

Bulletin technique de la Suisse romande (bimensuel).
Lausanne, 8, rue Centrale.

Numéro du 29 juin : Le développement des travaux de construction de l'Usine de Verbois sur le Rhône. — Concours pour la construction d'une école à Genthod.

Numéro du 13 juillet : Une nouvelle représentation graphique des transformations chaleur-travail. — La combustion du bois dans les installations de chauffages centraux. — Exposition d'architecture contemporaine.

Menuiserie-Charpente

Travaux en tous genres

Henri Masset

Téléphone 4 34 11 - COLOGNY

Tout consommateur

soucieux de ses intérêts fait ses
achats dans les magasins de la

Société Coopérative Suisse de Consommation G E N È V E

Escompte 5 % à tout acheteur
sur carnet d'achat de **Fr. 200.-**

MENUISERIE LAUSANNOISE

Mousquines, 10 • Téléphone 2 89 33 • Lausanne

A. Comina

PLATRERIE-PEINTURE

Ch. du Parc de Valency Tél. 3 53 58 LAUSANNE

ÉLECTRICITÉ - RADIO HENRI CAVÉ

LAUSANNE - PLACE RIPONNE, 5 (Maison du Commerce)
TÉLÉPHONE 2 53 18



CONSTRUCTIONS MÉTALLIQUES
SERRURERIE - APPAREILLAGE

E. CANOVA

LAUSANNE - Tél. 2 74 77 - 76
RÉSERVOIRS - CHAUFFAGE AU
MAZOUT - Entretien, Dépannages

Paul Pasche

Pavement, 32 LAUSANNE Tél. 3 43 98

Entreprise de charpente

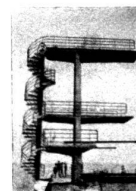
Escaliers tournants

Blanc-Wittwer

HÉLIOGRAPHIE - PHOTOCOPIE

GENÈVE, quai des Forces-Motrices, 14

LAUSANNE, HÉLIOGRAPHIE MODERNE S. A., MAUPAS, 9 bis



Coopérative des Ouvriers du Bâtiment

Entreprise de maçonnerie et bé-
ton armé. Gypserie et peinture.
Papiers peints. Devis sur demande.

3, Rue Neuve - Lausanne - Tél. 2 61 80 - 2 61 94

MENUISERIE NOUVELLE S.A.

TRAVAUX EN TOUS GENRES POUR LE BATIMENT,
LES MAGASINS, BUREAUX ET PARTICULIERS

Spécialité : escaliers en bois • Devis sur demande

BÉTHUSY • TÉL. 2 48 17 • LAUSANNE