

Zeitschrift: Habitation : revue trimestrielle de la section romande de l'Association Suisse pour l'Habitat

Herausgeber: Société de communication de l'habitat social

Band: 13 (1940)

Heft: 5: Exposition d'architecture française contemporaine

Artikel: Exposition d'architecture française contemporaine

Autor: [s.n.]

DOI: <https://doi.org/10.5169/seals-121266>

Nutzungsbedingungen

Die ETH-Bibliothek ist die Anbieterin der digitalisierten Zeitschriften auf E-Periodica. Sie besitzt keine Urheberrechte an den Zeitschriften und ist nicht verantwortlich für deren Inhalte. Die Rechte liegen in der Regel bei den Herausgebern beziehungsweise den externen Rechteinhabern. Das Veröffentlichen von Bildern in Print- und Online-Publikationen sowie auf Social Media-Kanälen oder Webseiten ist nur mit vorheriger Genehmigung der Rechteinhaber erlaubt. [Mehr erfahren](#)

Conditions d'utilisation

L'ETH Library est le fournisseur des revues numérisées. Elle ne détient aucun droit d'auteur sur les revues et n'est pas responsable de leur contenu. En règle générale, les droits sont détenus par les éditeurs ou les détenteurs de droits externes. La reproduction d'images dans des publications imprimées ou en ligne ainsi que sur des canaux de médias sociaux ou des sites web n'est autorisée qu'avec l'accord préalable des détenteurs des droits. [En savoir plus](#)

Terms of use

The ETH Library is the provider of the digitised journals. It does not own any copyrights to the journals and is not responsible for their content. The rights usually lie with the publishers or the external rights holders. Publishing images in print and online publications, as well as on social media channels or websites, is only permitted with the prior consent of the rights holders. [Find out more](#)

Download PDF: 27.04.2026

ETH-Bibliothek Zürich, E-Periodica, <https://www.e-periodica.ch>

Préface au catalogue

La France a, depuis 1920, manifesté une grande activité architecturale : il a fallu restaurer les régions dévastées, qui comprenaient les plus riches départements de la France, construire des mairies, des écoles dans les communes qui entourent Paris, en certaines villes qui se sont développées ou dont les installations étaient vétustes. Les œuvres sociales ont été nombreuses : bains, piscines, foyers populaires, stades ont poussé un peu partout. On sait l'importance prise par l'architecture religieuse en ces dernières années ; le cardinal Verdier n'a pas ouvert moins de cent chantiers autour de Paris. Une telle renaissance rappellera celle qu'on a constatée chez nous au début du XVII^{me} siècle. Certaines administrations ont voulu se rajeunir ; c'est ainsi que, dans toute la France, le Ministère des P. T. T. construisit des bureaux de poste, des centrales téléphoniques ; celui de l'Education nationale éleva des écoles, et il faudrait citer toutes les banques, toutes les gares, tous les garages, tous les aérodromes que la période de prospérité permit de construire.

Il ne pouvait être question de donner des reproductions de tous les édifices intéressants qui ont surgi sur notre sol. Nous avons choisi des exemples dans les divers genres. Quelques architectes sollicités n'ont pu répondre à notre appel, ne disposant pas des photographies nécessaires ; néanmoins, nous croyons que les quelque deux cents photos réunies à Genève donneront une idée assez juste des tendances actuelles de l'architecture française.

Ces tendances, nous ne saurions les étudier en une courte préface ; on peut cependant rappeler quelques-unes d'entre elles : l'adaptation du plan au programme et de l'élévation au plan, le respect de la composition harmonieuse, le goût des beaux matériaux et la recherche des possibilités logiques de chacun de ces matériaux ; en même temps l'abandon des formules standard internationales et le retour à une certaine fantaisie décorative.

C'est pourquoi nous avons cru utile de fournir quelques exemples de décorations picturales ou sculpturales exécutées en ces dernières années. On ne pouvait transporter les œuvres elles-mêmes, immeubles par destination ; aussi avons-nous demandé leurs maquettes aux artistes qui, dans les circonstances actuelles, étaient susceptibles de nous les fournir. Les exemples réunis permettent de se faire une idée de la manière dont les sculpteurs et les peintres conçoivent, aujourd'hui, la soumission au maître d'œuvre. Notre objet a été de montrer l'accord qui existe chez nous entre les arts et qui est un retour à la grande tradition.

Louis HAUTECOEUR,

Conservateur au Musée d'art moderne, professeur
d'histoire de l'architecture à l'École nationale
supérieure des beaux-arts.

Liste des participants à l'Exposition d'architecture contemporaine française à Genève

Maison des Congrès — 8 juin au 21 juillet 1940

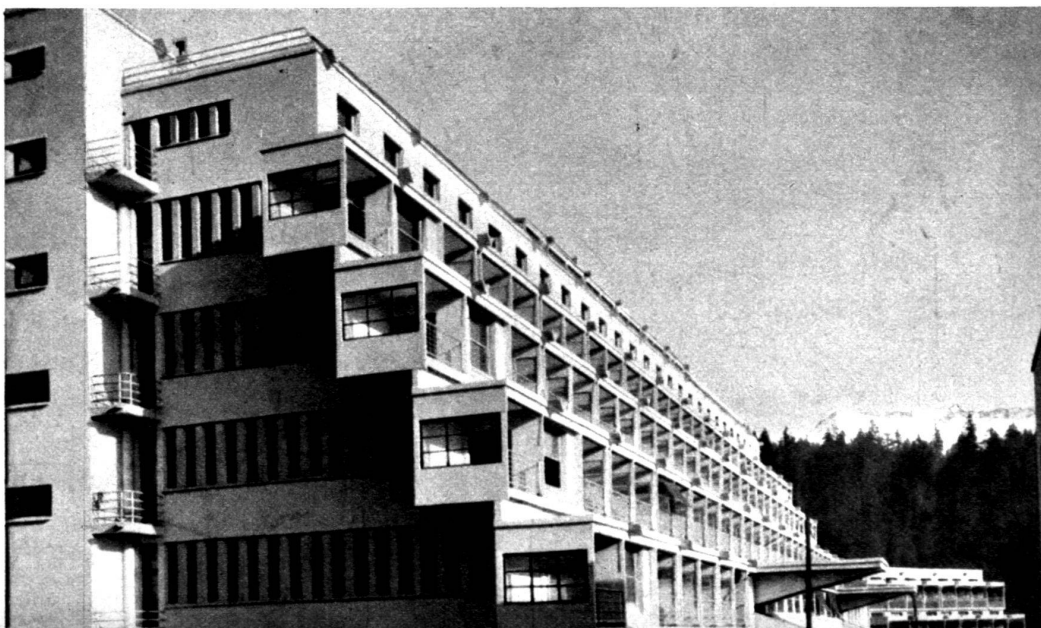
- Abraham, Pol, et Le Même, 26, rue Pauquet, Paris XVI^{me} ;
Mégève (Haute-Savoie).
Sanatorium de Guébriant, à Passy (Haute-Savoie).
Sanatorium du Ministère de la guerre, à Passy (Haute-Savoie).
- Alleman, 11, rue Caumartin, Lille (Nord).
Hôtel de Ville de Béthune (Pas-de-Calais).
Monuments aux morts de Lille.
- Azema, 45, rue du Ranelagh, Paris XVI^{me}.
Eglise Saint-Antoine de Padoue à Paris.
- Azema, Edrei et Hardy.
Palais de Justice du Caire.
Monument et ossuaire de Douaumont.
- Barge, 177, Boulevard Saint-Germain, Paris.
Eglise Sainte-Odile à Paris.
- Bassompierre, de Rutte et Sirvin, 124, quai Blériot.
Cité-jardin de Châtenay-Malabry (Seine).
Immeuble Rond-Point Mirabeau à Paris.
Villa à Meulan (Seine-et-Oise).
- Beaudouin.
Légation de France à Ottawa.
- Beaudouin et Lods, 90, avenue Niel, Paris.
Concours de l'Otua.
Exposition de 1937.
Groupe d'habitations à Drancy (Seine).
- Bechmann, 21, rue du Conseiller-Collignon, Paris.
Cité universitaire à Paris.
- Bechmann et Chatenay, 201, boulevard Pereire, Paris.
Immeuble Shell à Paris.
- Bellot (R. P. Dom), Abbaye St-Paul de Wisques par Wizernes
(Pas-de-Calais).
Monastère des bénédictines à Vanves.
Chapelle du Petit Séminaire de Neuvy (Cher).
Chapelle de Bloemendall.
- Bérard, 9, Villa Spontini, Paris.
Plan de Guayaquil (République de l'Equateur).
- Berger, René, 2, rue Abel, Paris.
Museum d'histoire naturelle à Paris.
- Bessine, 8, rue Crevaux, Paris.
Hôtel des Postes à Royan (Charente inférieure).
- Bevière, 9, rue de Montfessuy, Paris.
Piscine des Tourelles à Paris.
- Bigot, 46, rue Fabert, Paris.
Institut d'art et d'archéologie à Paris.
- Bloch, Henri-Léon, 49 bis, boulevard Suchet, Paris.
Marché du Touquet (Pas-de-Calais).
- Bodecher et Bocsanyi, 7, rue Bonaparte, Paris.
Immeuble avenue Montaigne à Paris.
Immeuble, 2 rue Oswald-Crus à Paris.
- Boileau, 122, rue du Bac, Paris.
Groupe scolaire de la rue Keller à Paris.
- Boille, 6, rue du Cimier, Tours (Indre et Loire).
Villa à La Baule (Loire inférieure).
- Bois, 4, avenue Hoche, Paris.
Eglise Saint-Pierre de Chaillot à Paris.
- Boistel d'Welles, Hôtel-de-Ville, Bordeaux (Gironde).
Stade de Bordeaux.
- Bonnier, Louis, 31, rue de Liège, Paris.
Piscine de la Butte-aux-Cailles à Paris.
- Boutterin, J.-M., 21, boulevard Montmorency, Paris.
Eglise de Hénin-Liétard (Pas-de-Calais).
- Bourgeois, Charles, 5, rue Alexandre-Ribot, Tourcoing (Nord).
Château de Mouvaux (la ferme) (Nord).
Château de Wasquehal (Nord).
- Bouwens de Boijeau † & Expert, 42, rue Ampère, Paris.
Paquebot « Normandie » (grand escalier et fumoir).
- Brillaud de Laujardière et Puthomme, 7, quai Voltaire, Paris.
Eglise Sainte-Agnès à Alfortville (Seine).
Stade de la Suze à Alfort (Club-House).
- Braive, 13, rue Albert-Sorel, Paris.
Eglise Saint-Stanislas des Blagis à Fontenay-aux-Roses (Seine).
- Bukiet, 13, rue Albert-Sorel, Paris.
Hôtel des Postes à Asnières (Seine).
- Camelot & Herbe, 18, rue Servandoni, Paris.
Exposition 1937 (pavillon céramique et verreries (vue d'ensemble)
- Carlu, J. Boileau et Azema, L., 122, rue du Bac, Paris.
Palais de Chaillot à Paris.
- Castel, 2, rue Croix-de-Régner, Marseille (B.-du-Rhône).
Pont de Cavailon (Vaucluse).
- Castel, Raymond et Hebrard.
Opéra de Marseille (le foyer).
- Castel et Sartorio (sculpteur).
Monument à l'armée d'Orient à Marseille.
- Chappey, 139, rue du Château, Paris.
La Salle des fêtes d'Issy-les-Moulineaux (Seine).
- Charavel et Melendes, 121 bis, rue de la Pompe, Paris.
Cinéma Victor-Hugo à Paris.
- Chevallier, André-Marius et Launay, Maurice, 16, avenue du
Maine, Paris.
H. B. M. de la ville d'Asnières. (Groupe G. Clemenceau.)
Groupe scolaire de la ville d'Asnières.
- Chomel et Verrier, 6, quai Ste-Claire, Lyon (Rhône).
Port aérien de Lyon-Bron (façade de la gare).
- Chomel et Verrier, et Gosselin.
Maison d'habitations en Ardèche.
- Claro, 11, rue Clauzel, Alger.
Foyer civique à Alger.
- Cuminal & Lardat, 7, rue Fernand-Widal, Paris.
Ecole Saint-Marcel.
- Debat-Ponsan, 1, rue Gluck, Paris.
Abattoirs de Bordeaux.
Direction des Services téléphoniques à Paris.
- Dèbre, 19, av. Mozart, Paris.
Institut de biologie à Paris.
Ecole de plein air à Saint-Quentin (Aisne).
- Dondel & Aubert, Viard & Dastugue, 2, rue de la Manutention.
Musée d'art moderne à Paris.
- Duval, Charles †, & Gonse, Emmanuel, 26, rue Fabert, Paris.
Eglise de Beuvraignes (Somme).
- Duval, Charles †, & Gonse, Emmanuel.
Hôtel de Ville de Montdidier (Somme).
Eglise de Moreuil (Somme).
- Duval, Charles †, & Gonse, Emmanuel, Dresse & Oudin.
Ecole de puériculture à Paris.
- Droz & Marrast, 75, boulevard Malesherbes, Paris.
Eglise Saint-Louis de Vincennes (Seine).
- Expert, 42, rue Ampère, Paris.
Légation de France à Belgrade.
- Expert & Granet.
Exposition coloniale à Paris (le Totem).
- Fauble, à Morzine (Haute-Savoie).
Maison forestière de Gullin (Haute-Savoie).
Chalet à Morzine (Haute-Savoie).
- Faure-Dujarric, 14, rue Maspero, Paris.
Hall de la Caisse des dépôts et consignations à Paris.
- Favier, Marcel, 56, rue Alphan, St-Mandé (Seine).
Hôtel consulaire à Jérusalem.
- Fournier, P.-V., 26, rue Philibert-Delorme, Paris.
Maison d'été en pays d'Auge.
Ecole de garçons, boulevard Berthier à Paris.
- Fonterme, cité Gaillard, Antanimena, Tananarive (Madagascar)
Chambre de commerce à Tamatave (Madagascar).
- Genermont, 11, place de la République, à Moulins.
Villa à Moulins (Allier).
- Guilbert, A. & J., 2, rue Pierre-Ducreux, Paris.
Bureau de dessin de leur agence à Paris.
Eglise de Domfront (Orne).
- Gras, Maurice, 3, quai Voltaire, à Paris.
Villa sur le lac Léman à Amphion-les-Bains.
Salle d'Iéna à Paris.



Tony Garnier.
Le Stade de Lyon.

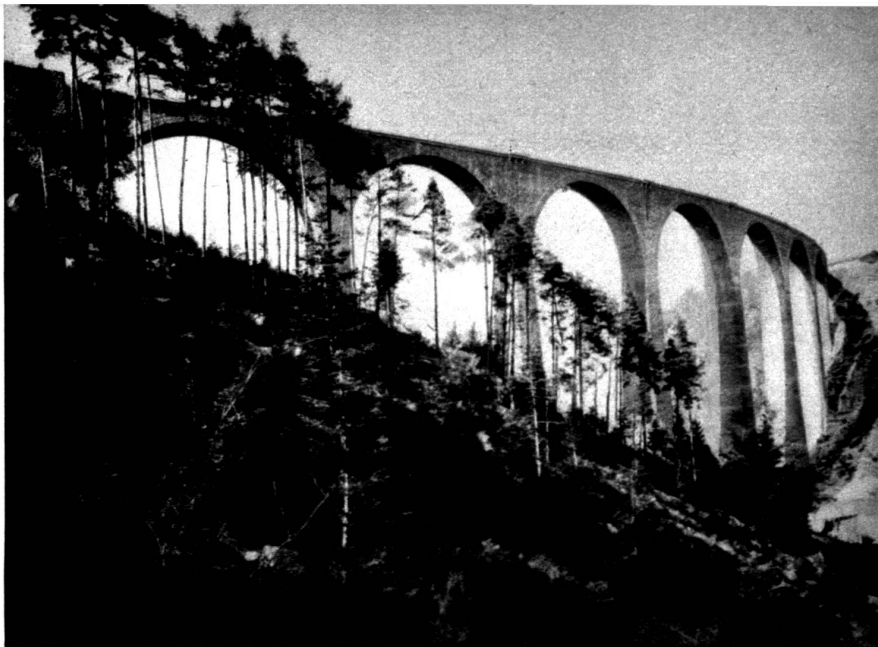


P. Paquet.
Autel majeur de l'Abbaye du Mont-
Saint-Michel.
Sculpture de H. Bouchard.



Abraham, Pol, et Le Même.
Sanatorium de Guebriant, à Passy
(Haute-Savoie).

- Greber, Jacques, 10, rue Pergolèse, Paris.
Plan d'aménagement et d'embellissement d'Ottawa.
Villa à Antibes (Alpes Maritimes).
Plan d'aménagement de Lille.
- Halley, 41, rue Boulard, Paris.
Cimetière parisien à Thiais.
- Humel, Roger, et Dubreuil, André, 32, quai des Célestins, Paris.
Groupe d'habitations à Maisons-Alfort (Seine) (un coin des jardins).
Groupe scolaire Condorcet à Maison-Alfort.
- Knight, 11, rue Marbeuf, Paris.
Garage à Paris.
- Labro, 13, rue de la Cerisaie, Paris.
Aéro-gare du Bourget (Seine).
Hôtel des Postes à Parnain (Seine-et-Oise).
- Lafitte, H. et J., 3, rue du Collège, Maubeuge (Nord).
Hospice de Maubeuge (Nord).
Chapelle des Dominicains à Ferrière-le-Grand (Nord).
- Laprade, 27, rue Lhomond, Paris.
Jardin à Benodet (Finistère).
Usine des superphosphates à Issoudun (Indre).
- Laprade & Bazin.
Garage à Paris.
- Laprade et Jaussely.
Musée des Colonies à Paris.
- Lardat, 7, rue Fernand-Widal, Paris.
Square Bajac à la Porte d'Italie à Paris.
Stade de la Porte Saint-Cloud — le Club-House.
- Lardat-Creuzot & Le Bordays.
Groupe scolaire Jean de la Fontaine au Raincy (Seine-et-Oise).
- Le Corbusier et Jeanneret, P., 35, rue de Sèvres.
Week-end près de Paris.
Villa à Poissy 1930 (Seine-et-Oise).
Concours de la S. d. N., à Genève.
- Lefort, 30, rue Hoche, Rennes (Ille-et-Vilaine).
Séminaire de Saint-Brieuc.
- Legrand et Lachaud, 1, place de La-Tour-d'Auvergne, Quimper (Finistère).
Chaumière à Pont-Aven (Finistère).
- Le Même, La Croix-Saint-Michel, Mégève (Haute-Savoie).
Chalet dans les Alpes.
Chalet à Mégève (Haute-Savoie).
- Le Trosne †, Charles.
Country-Club à Monte-Carlo.
Propriété de M. Ch. Letrosne à St-Nom-la-Bretèche (Seine-et-Oise).
- Limousin (Etablissements) (Procédés Freyssinet), 20, rue Vernier, Paris.
Pont sur l'Elorn (Finistère).
Hangars à dirigeables à Orly (Seine).
- Limousin (Etablissements) (Procédés Le Marec).
Réservoir de 40,000 m³ à Nantes.
- Lurçat, André, 23, rue Durkeim, à Chatenay-Malabry (Seine).
Maison à Ville d'Avray 1932 (Seine-et-Oise).
Groupe scolaire à Villejuif (Seine) 1930-33.
- Maigrot, 144, rue de Rennes, Paris.
Halles de Reims (Marne).
- Malette, Denise, 93, boulevard St-Germain.
Exposition de 1937. (Pavillon de l'enseignement ménager).
- Mallet-Stevens, Rob., 12, rue Mallet-Stevens, Paris.
Maison dans le Nord.
Palais de l'électricité.
- Marchisio, Rabat, Maroc.
Jardin de soleil à Rabat (Maroc).
- Marrast, 40, quai d'Orléans, Paris.
Palais de justice de Casablanca (Maroc).
- Marrast.
Banque Dupont & C^{ie} à Paris.
Hôtel diplomatique de France à Varsovie.
- Mewes, 15, avenue du Président-Wilson, Paris.
Ferme de Nohic (Tarn-et-Garonne).
- Moreux, Jean-Ch., 15, rue Garancière, Paris.
Atelier du sculpteur Couturier à Paris.
Hôtel à Paris.
- Pacon, 9, rue Falguière, Paris.
Gare du Havre.
- Paquet, Pierre, et Bouchard (sculpteur), 3, square du Croisic, Paris.
Autel-majeur de l'Abbaye du Mont-St-Michel (Manche).
- Parcq † & Hardy, à Angerval, par St-Pierre-en-Port (Seine-Inférieure).
Légation de France au Caire.
- Parisot et Millochau, 15, rue Sigisbert-Adam, Nancy (M.-et-Moselle).
Lycée de garçons à Metz.
- Patout, 32, rue Tronchet, Paris.
Hôtel particulier à la Muette à Paris.
- Patout & Ragueneau & Maillard.
Paquebot Atlantique.
- Perret, A., 55, rue Raynouard, Paris.
Service technique des constructions navales à Paris.
Le Mobilier national à Paris.
Musée de Travaux publics à Paris.
- Pontremoli, 77, rue de Lille, Paris.
Synagogue à Boulogne-sur-Seine.
- Pouradier-Duteil, 1, rue du Président-Carnot, Grenoble (Isère).
Hôtel à Villars-de-Lans (Isère).
Séminaire de Voreppe (Isère).
- Quetelart, 78, boulevard Daloz, Le Touquet (Pas-de-Calais).
Villa à Rambouillet. (Seine-et-Oise).
- Ravaze, 126, quai Louis-Blériot, à Paris.
Garage Citroën à Lyon.
- Rey, Jean, 27, rue de Bellechasse, Paris.
Monastère à Paris.
- Riegler, 1, avenue Renée, Viroflay (S.-et-O.).
Central Kullmann d'Oissel.
- Roux-Spitz, 33, rue Octave-Feuillet, Paris.
Central des chèques postaux à Paris.
Annexe de la Bibliothèque nationale à Versailles.
- Roux-Spitz, et Delamarre, sculpteur.
Monument de la défense du canal de Suez (Egypte).
- Sardou, 27, avenue de la Grande-Armée, Paris.
Cinéma des Miracles à Paris.
- Sauvage †.
Magasin Decré à Nantes.
H. B. M. à Paris.
- Séjourné †.
Viaduc de la Recoumène (Ardèche).
- Storez, 20, boulevard de Courcelles, Paris.
Villa à Sainte-Maxime (Var).
Chapelle de l'Ecole des Roches à Verneuil-s.-Avre (Eure).
- Storez et Dom Bellot, R. P.
Eglise de Comines (Nord).
- Tambute, & Masson-Detourbet, 9, rue du Commandant-Marchand (Paris).
Théâtre de verdure à l'Exposition de 1937.
- Tony-Garnier, 2, rue de la Bourse, Lyon.
Stade des Sports athlétiques à Lyon.
Villa à Saint-Rambert près Lyon.
- Tournier, 38, rue Mégevand, Besançon (Doubs).
Cité universitaire de Besançon.
- Tournon, 220, boulevard Raspail, Paris.
Cathédrale de Casablanca (Maroc).
Eglise du Saint-Esprit à Paris.
- Tur, Ali, 5, quai Voltaire, Paris.
Palais du gouverneur à Basse-Terre (Guadeloupe).
Eglise de Morne-à-l'Eau (Antilles).
- Veissière, 420, rue St-Honoré, Paris.
Garage, rue Coustou à Paris.
Banque, rue Caumartin à Paris.
- Ventre, 35, rue de Valois, Paris.
Poste de signalisation à Versailles.
- Véra, André & Paul, 10, rue Quinault, St-Germain-en-Laye.
Jardin à Saint-Germain-en-Laye (Seine-et-Oise).
- Véra, André & Paul, & Moreux, Jean-Claude.
Petit jardin à Paris.
- Vidal, Henri, 1, rue de l'Alboni, Paris XVI^{me}.
Monastère de la Nativité à Sens (Yonne).
Eglise Saint-Jean de Cachan (Seine).
- Vincent-Davy et Halley, 6, passage Croquet, Trouville (Calvados).
Poissonnerie à Trouville (Calvados).
- Wulffleff, 96, rue de Grenelle, Paris.
Cathédrale de Dakar (Afrique occidentale).



Séjourné viaduc de la Recoumène (Ardèche).



Carlu, J. Boileau et Azema.
Palais de Chaillot, à Paris.



Marcel Favier.
Le Consulat général de France, à Jérusalem.

PEINTURE

- Bezombes, Roger, 3, quai St-Michel, à Paris.
1 Esquisse pour le Palais du Cinéma à l'Exposition de 1937.
- Billotey, Louis, 14, bis, rue Raynouard, à Paris.
2 « La Tragédie », esquisse pour la fresque du Théâtre du Palais de Chaillot.
- Ceria, Edmond, 10, rue Cassini, à Paris.
3 « Le Tableau de Chasse », projet pour une tapisserie de Beauvais.
- Charlemagne, Paul, 1, square Grangé, à Paris :
A
4 } projet de décoration pour le Palais de Chaillot.
projet de décoration pour la bibliothèque M. J. Rouché.
projet de décoration pour un hall.
B
5 } projet de décoration pour une gare.
projet de décoration pour un dancing.
projet de décoration pour un hall.
- Coutaud, Lucien, 7, rue Antoine-Chantin, Paris.
6 4 esquisses des peintures murales exécutées pour l'Institut national des sourds-muets à Paris.
- Denis, Maurice, Le Prieuré à St-Germain-en-Laye (S.-et-O.).
7 Esquisse de la peinture du Palais de la Société des Nations à Genève.
8 Esquisse pour le Lycée Claude Bernard.
9 Esquisse pour l'Eglise de Sainte-Odile.
10 Esquisse du plafond pour l'Hospice de Saint-Etienne
- Despierre, Jacques, 10, rue Cassini, à Paris.
11 « L'Invitation au Voyage », esquisse de la décoration de l'Ecole de Blanc-Mesnil.
12 « Les Quatre Eléments », esquisse pour un paravent.
- Desvallières, Georges, 14, rue Saint-Marc, à Paris.
13 « Christ en Croix », maquette d'une composition pour la porte d'un cloître de Dominicains à Paris.
- Friesz, Othon, 73, rue Notre-Dame-des-Champs, à Paris.
14 Esquisse de la décoration du bar du Palais de Chaillot.
- Gromaire, Marcel, 3, villa Seurat, à Paris.
15 « La Terre », projet pour la tapisserie des Gobelins.
- Laglenne, Francis, 134, avenue de Villiers, Paris.
16 2 esquisses pour le Palais de la découverte, Exposition de 1937.
- Lhote, André, 38 bis rue Boulard, à Paris.
17 Esquisse pour la décoration de l'amphithéâtre Painlevé au Conservatoire des arts et métiers de Paris.
- Lotiron, Robert, 2, rue Gervex, Paris.
18 « Les Joutes », « La Baignade », deux projets de décoration pour une mairie.
- Oudoï, Roland, 1, avenue de la Porte-d'Asnières, Paris.
19 Projet de décoration pour l'Institut agronomique de Paris.
- Peugniez, Pauline, 42, rue Fabert, à Paris.
20 Esquisse pour la décoration du Pavillon de l'hygiène sociale à l'Exposition de 1937.
- Poncelet, Maurice, 6, rue de Furstemberg, à Paris.
21 Esquisse pour la décoration de la Mairie de Talence (Gironde).
- Savin, Maurice, 9, rue Pauly, à Paris.
22 6 esquisses pour la décoration de la Mairie de Montélimar (Drôme).
- Untersteller, Nicolas, 26, rue des Binelles (S.-et-O.).
23 Décoration pour l'Eglise de Saint-Pierre-de-Chaillot à Paris.
- Verge-Sarrat, Henri, 72, rue Damrémont, Paris.
24 Projet de décoration pour un lycée.
- Véra, Paul, 10, rue Quinault, à St-Germain-en-Laye (S.-et-O.).
25 « L'Age d'Or », trumeau de la salle à manger de M. B..., à Paris.
26 « L'Eté », panneau de la salle à manger de M. A. V..., à Saint-Germain.

- Vuillard, Edouard, 6, place Vintimille, Paris.
27 Esquisse pour la décoration du Palais de la S. d. N., à Genève.
- Zingg, Jules, 8, villa Brune, à Paris.
28 Esquisse pour la fresque exécutée sur la façade du Théâtre de Montbéliard.

SCULPTURE

- Baudry, 19, rue Erlanger, Paris.
29 Motif des portes du Musée municipal d'art moderne.
- Belmondo, 77, rue Denfert-Rochereau, Paris.
30 « La Danse » (plâtre), esquisse pour le Palais de Chaillot.
- Bizette-Lindet, 5, rue Jean-Ferrandi, Paris.
31 4 panneaux (plâtre) pour la porte du Musée national d'art moderne à Paris.
32 Maquette pour le bas-relief en céramique exécutée par la Manufacture nationale de Sèvres pour la grande salle du Pavillon français à l'Exposition internationale de New-York.
- Brasseur, 77, rue Denfert-Rochereau, à Paris.
33 Bas-relief pour la gare de Brest (plâtre).
- Descatoire, 54, avenue du Maine, Paris.
34 « Le Verrier »,
36 « Le Mécanicien »,
36 « Le Mineur »,
37 « Le Menuisier », (plâtre),
4 bas-reliefs pour le monument de la reconstitution des régions dévastées.
- Dideron, Fondation Laurent-Vibert, Lourmarin (Vaucluse).
38 « La Danse rythmique » (plâtre), bas-relief pour le salon de Lady Davis.
- Dionisi, 11, rue Orchamp, Paris.
39 Fragment de décoration de la porte de l'Exposition 1937 (Boulevard Delessert).
- Forestier, 93, rue de Vaugirard, Paris.
40 Maquette pour la porte du Musée municipal d'art moderne (plâtre).
- Gaumont, Marcel, 7, rue Jean-Ferrandi, Paris.
41 « La Poésie » (plâtre), bas-relief pour la façade du Musée national d'art moderne à Paris.
- Janniot, 7, rue Jean-Ferrandi, à Paris.
42 Dessin pour la décoration du paquebot « Normandie ».
43 Projet pour la façade du Musée d'art moderne (plâtre).
- Landowski, Paul, 12, rue Max-Blondat, Boulogne (Seine).
44 Quatre dessins pour le « Temple de l'Homme ».
- Martel, Joël et Jean, 10, rue Mallet-Stévans, Paris.
45 « La Musique », statue pour le Monument de Claude-Debussy à Paris.
- Michelet, Firmin, 7, rue de Domrémy, Arcueil (Seine).
46 « La Poésie épique » (plâtre),
projet pour la façade du Palais de Chaillot.
- Navarre, Henri, 27, rue Blanche, à Paris.
47 « Le Chroniqueur »,
décoration de l'Hôtel de l'Intransigeant, à Paris.
- Poisson, 18, rue du Moulin-de-Beurre, Paris.
48 « Commerce maritime » (plâtre),
étude pour le bas-relief exécuté pour le paquebot « Normandie ».
- Sartorio, 228, boulevard Raspail, Paris.
49 Deux colonnes pour une des entrées de l'Exposition de 1937.
- Saupique, Georges, 105, rue Notre-Dame-des-Champs, Paris
50 « La Crucifixion » (terre cuite), maquette pour le bas-relief de la façade de l'Eglise des étudiants à la Cité universitaire de Paris.
- Zadkine, Ossip, 100, rue d'Assas, à Paris.
51 « Le Tourneur », panneau pour le Pavillon de la céramique à l'Exposition de 1937 à Paris.

CONFÉRENCES

PRÉVUES PENDANT L'EXPOSITION DANS LA GRANDE SALLE DE L'ATHÉNÉE

- 10 juin, à 20 h. 30, M. Louis Hauteœur, conservateur du Musée d'art moderne, Paris, exposera :
Les tendances actuelles de l'architecture française.
- 15 juin, à 20 h. 30, M. Cassou, conservateur adjoint du Musée d'art moderne, Paris, parlera sur :
La décoration et l'architecture moderne.
- 29 juin, à 20 h. 30, M. Auguste Perret, architecte à Paris, parlera sur :
Les conditions du style dans l'architecture.

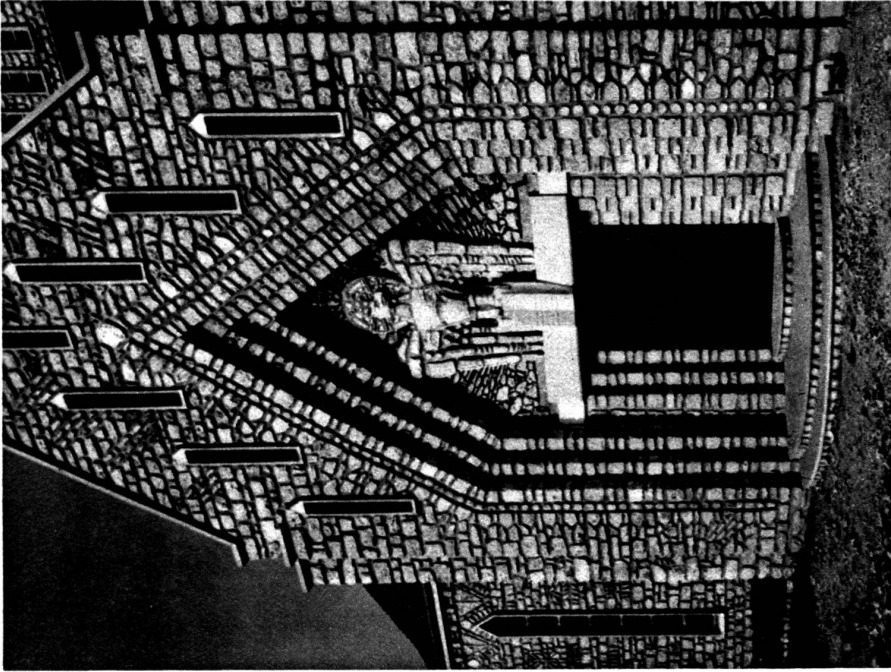


Auguste Perret.

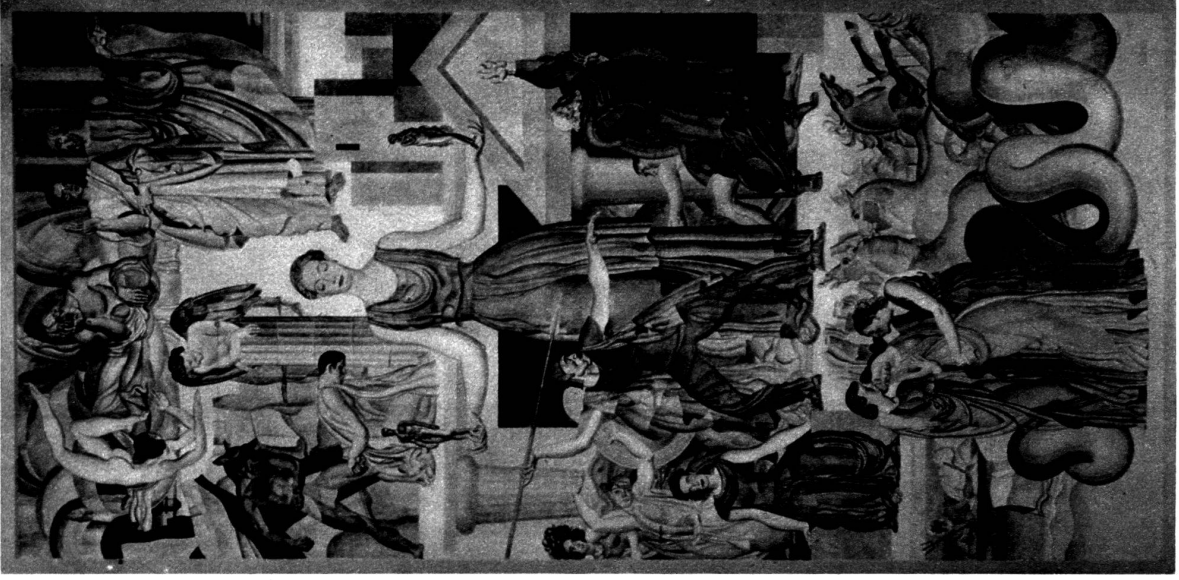
Musée des Travaux publics, 1937.



Maurice Denis. Esquisse de la peinture du Palais de la S. d. N., à Genève.



Vidal. Façade de l'Eglise de St-Jean-de-Cachan.



L. Billorey. « La Tragédie », Esquisse pour la fresque du Théâtre du Palais de Chaillol.



P. Poisson. « Le Commerce maritime ». Bas-relief décorant la grande salle à manger du paquebot « Normandie ».

Gaumont. « Eros et Psyché ». Bas-relief. Façade du Musée d'art moderne.



Landowsky. Esquisse pour la partie centrale du Temple de l'Homme.