

Zeitschrift: Habitation : revue trimestrielle de la section romande de l'Association Suisse pour l'Habitat

Herausgeber: Société de communication de l'habitat social

Band: 12 (1939)

Heft: 8

Artikel: Henri Lesemann, architecte F.A.S.

Autor: [s.n.]

DOI: <https://doi.org/10.5169/seals-121030>

Nutzungsbedingungen

Die ETH-Bibliothek ist die Anbieterin der digitalisierten Zeitschriften auf E-Periodica. Sie besitzt keine Urheberrechte an den Zeitschriften und ist nicht verantwortlich für deren Inhalte. Die Rechte liegen in der Regel bei den Herausgebern beziehungsweise den externen Rechteinhabern. Das Veröffentlichen von Bildern in Print- und Online-Publikationen sowie auf Social Media-Kanälen oder Webseiten ist nur mit vorheriger Genehmigung der Rechteinhaber erlaubt. [Mehr erfahren](#)

Conditions d'utilisation

L'ETH Library est le fournisseur des revues numérisées. Elle ne détient aucun droit d'auteur sur les revues et n'est pas responsable de leur contenu. En règle générale, les droits sont détenus par les éditeurs ou les détenteurs de droits externes. La reproduction d'images dans des publications imprimées ou en ligne ainsi que sur des canaux de médias sociaux ou des sites web n'est autorisée qu'avec l'accord préalable des détenteurs des droits. [En savoir plus](#)

Terms of use

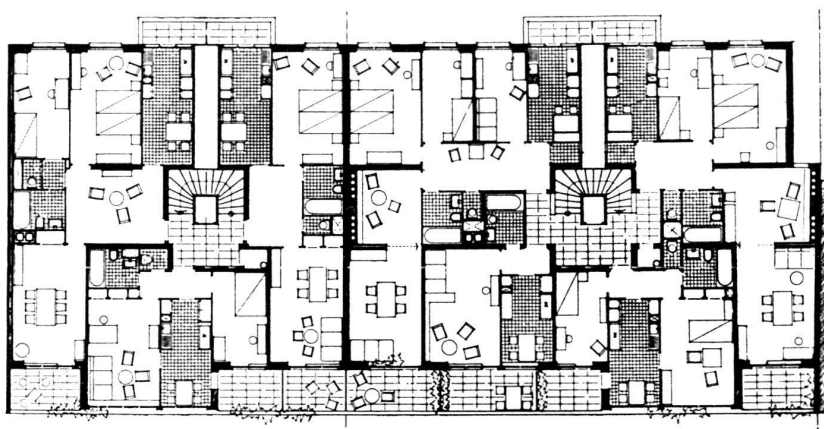
The ETH Library is the provider of the digitised journals. It does not own any copyrights to the journals and is not responsible for their content. The rights usually lie with the publishers or the external rights holders. Publishing images in print and online publications, as well as on social media channels or websites, is only permitted with the prior consent of the rights holders. [Find out more](#)

Download PDF: 24.12.2025

ETH-Bibliothek Zürich, E-Periodica, <https://www.e-periodica.ch>



Immeuble : Quai des Arènes
à Genève.



Plan des étages. Echelle 1 : 300.

H. Lesemann, collaborateur de
l'Atelier d'architectes.



Henri Lesemann, architecte F.A.S.

Dans le numéro 12 de l'année 1937, nous avons eu l'occasion de publier une notice sur René Schwerz, l'un des quatre collaborateurs de l'Atelier d'architectes, à l'occasion de son entrée dans la Fédération suisse des architectes. Depuis lors, un autre membre de cette association a été invité à faire partie de la fédération :

Henri Lesemann, disions-nous, possède une discipline qui réunit dans une même synthèse son imagination d'artiste, un certain méthodisme intellectuel et cette connaissance de la matière qui doit apparenter l'architecte à l'artisan. Dans le travail créateur de l'artiste, ces qualités entrent parfois en conflit et nous croyons que c'est justement la qualité de Lesemann que d'arriver — par un travail constant et en profitant des expériences faites — à une harmonie toujours plus complète qui fait déjà de lui un de nos bons architectes.

Notre page de couverture reproduit un intérieur, créé il y a quelques années, pour l'architecte lui-même. Le Café des Marins montre également une pondération et une sûreté remarquables qui se dessinent peut-être d'une façon moins accentuée dans les façades de l'immeuble du quai Gustave-Ador et dans l'habitation semi-rurale de Chêne-Bourg.

Dans la jeune et intéressante équipe des quatre de l'Atelier d'architectes, Lesemann constitue un élément particulièrement stable, dont le développement régulier et continu laisse prévoir des œuvres de première valeur que nous ne manquerons pas de montrer à nos lecteurs. Ceci dit — car rendons à César ce qui est à César ! — il faut remarquer que, dans un travail en collaboration, chacun donne sa part et si nous avons décrit celle de l'un, nous n'avons pas voulu diminuer celle des autres !

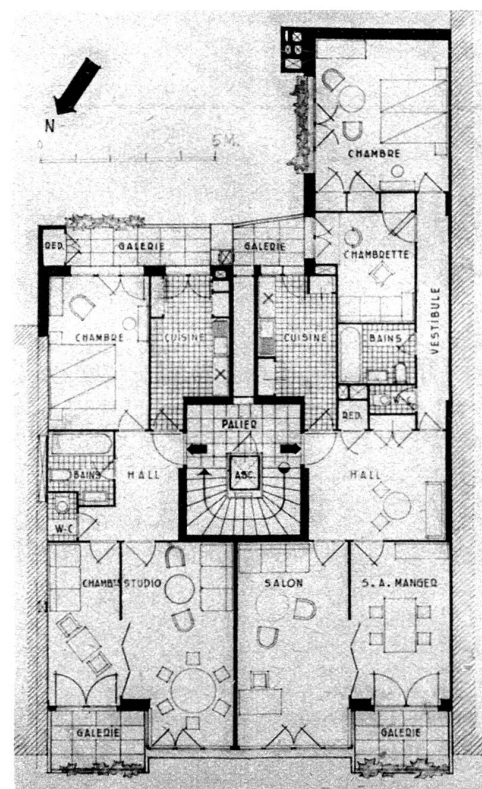


Henri Leseemann
de l'Atelier d'architectes, à Genève.

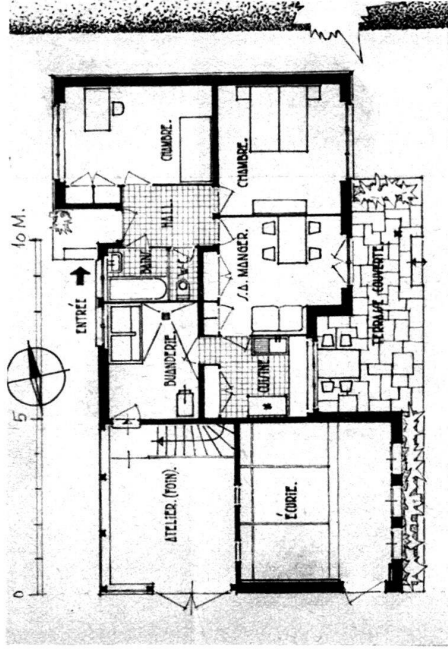


A gauche : Vue et plan de l'immeuble
quai Gustave-Ador, 26, à Genève.

A droite : Vue intérieure du Café des
Marins installé au rez-de-chaussée de
l'immeuble.



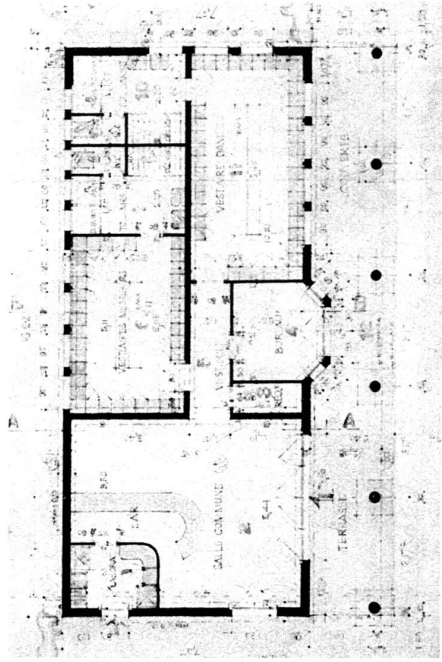
Habitation semi-rurale à Chêne-Bourg.



Plan et façade.



Club house Tennis, club S. d. N. et B. I. T., Genève.



Plan et façade.

