

Zeitschrift: Habitation : revue trimestrielle de la section romande de l'Association Suisse pour l'Habitat

Herausgeber: Société de communication de l'habitat social

Band: 11 (1938)

Heft: 12

Artikel: Une maison de campagne

Autor: [s.n.]

DOI: <https://doi.org/10.5169/seals-120764>

Nutzungsbedingungen

Die ETH-Bibliothek ist die Anbieterin der digitalisierten Zeitschriften auf E-Periodica. Sie besitzt keine Urheberrechte an den Zeitschriften und ist nicht verantwortlich für deren Inhalte. Die Rechte liegen in der Regel bei den Herausgebern beziehungsweise den externen Rechteinhabern. Das Veröffentlichen von Bildern in Print- und Online-Publikationen sowie auf Social Media-Kanälen oder Webseiten ist nur mit vorheriger Genehmigung der Rechteinhaber erlaubt. [Mehr erfahren](#)

Conditions d'utilisation

L'ETH Library est le fournisseur des revues numérisées. Elle ne détient aucun droit d'auteur sur les revues et n'est pas responsable de leur contenu. En règle générale, les droits sont détenus par les éditeurs ou les détenteurs de droits externes. La reproduction d'images dans des publications imprimées ou en ligne ainsi que sur des canaux de médias sociaux ou des sites web n'est autorisée qu'avec l'accord préalable des détenteurs des droits. [En savoir plus](#)

Terms of use

The ETH Library is the provider of the digitised journals. It does not own any copyrights to the journals and is not responsible for their content. The rights usually lie with the publishers or the external rights holders. Publishing images in print and online publications, as well as on social media channels or websites, is only permitted with the prior consent of the rights holders. [Find out more](#)

Download PDF: 23.02.2026

ETH-Bibliothek Zürich, E-Periodica, <https://www.e-periodica.ch>



Vue côté route.

Frédéric Gampert, architecte diplômé E. P. F., Genève.

(Photo Boissonnas)

Une maison de campagne

Notices :

Le problème était le suivant : construire, dans un des plus beaux sites de la campagne genevoise, au-dessus du lac, une maison de médecin avec habitation et locaux professionnels.

Situation : Le terrain, partie en pré, partie en vigne, descend en pente douce vers le lac qui est au couchant. On y accède par une route du côté du levant. La maison est implantée dans le haut du terrain. Elle fait face au lac. Pour bénéficier du soleil dans la plus large mesure possible, il fallait une grande façade au midi. Ces conditions sont à l'origine de la forme de la maison en équerre.

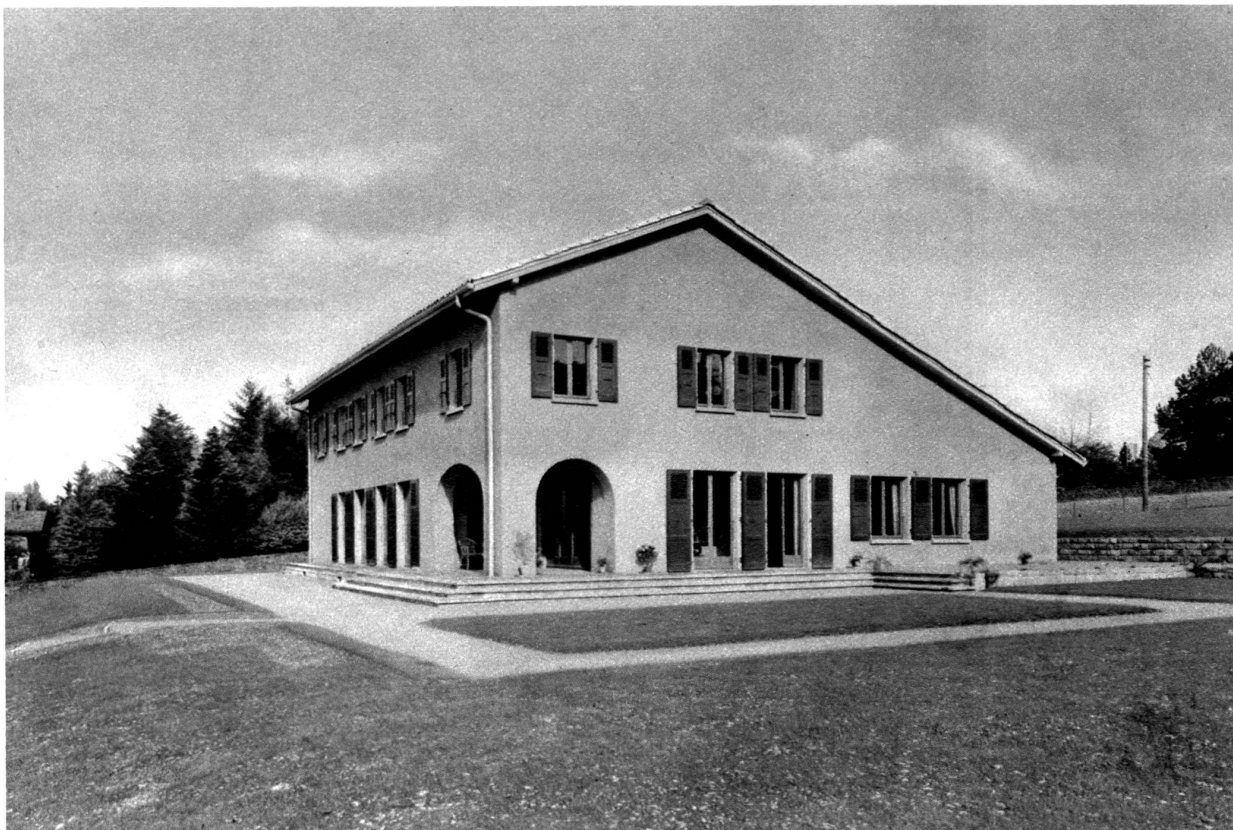
Dans les terrassements et les aménagements du jardin,

l'architecte a évité de grandes terrasses artificielles qui auraient changé la courbe très harmonieuse du coteau.

Plan : La forme de la maison répond aussi aux nécessités intérieures. La partie professionnelle, qui comporte un cabinet de consultation, un laboratoire, une salle d'attente, est du côté de la route et nettement séparée de la partie consacrée à l'habitation.

Les pièces de réception sont au midi et au couchant. La loggia ouverte à laquelle on accède directement est abritée de la bise. Le garage et la chambre à lessive sont au nord.

Architecture : L'architecture s'inspire de la ferme genevoise. Dans la même région, le village de Vésenaz



La maison vue du jardin.



Le salon.

(Photo Boissonnas.)

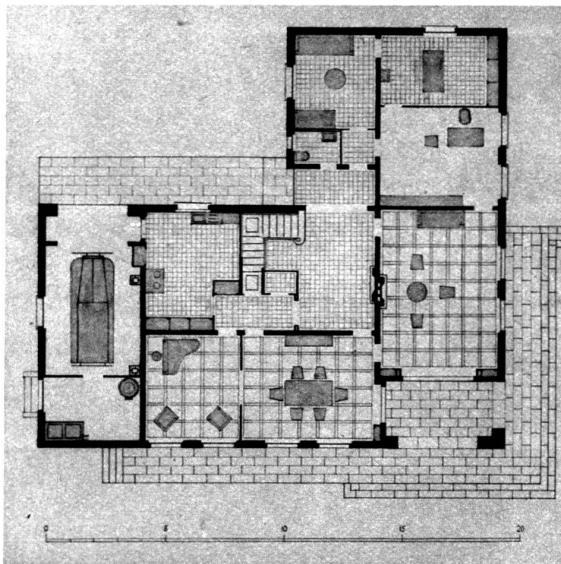
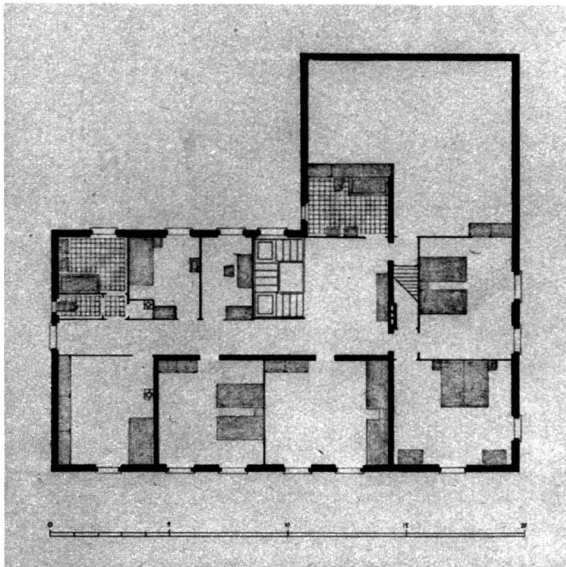


La maison vue du lac.

(Photo Boissonnas.)

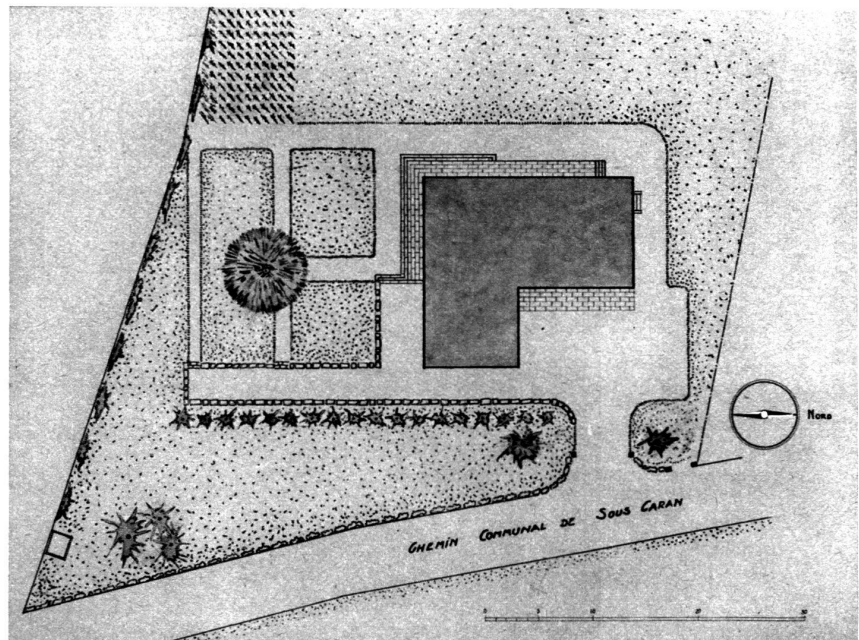


L'escalier.



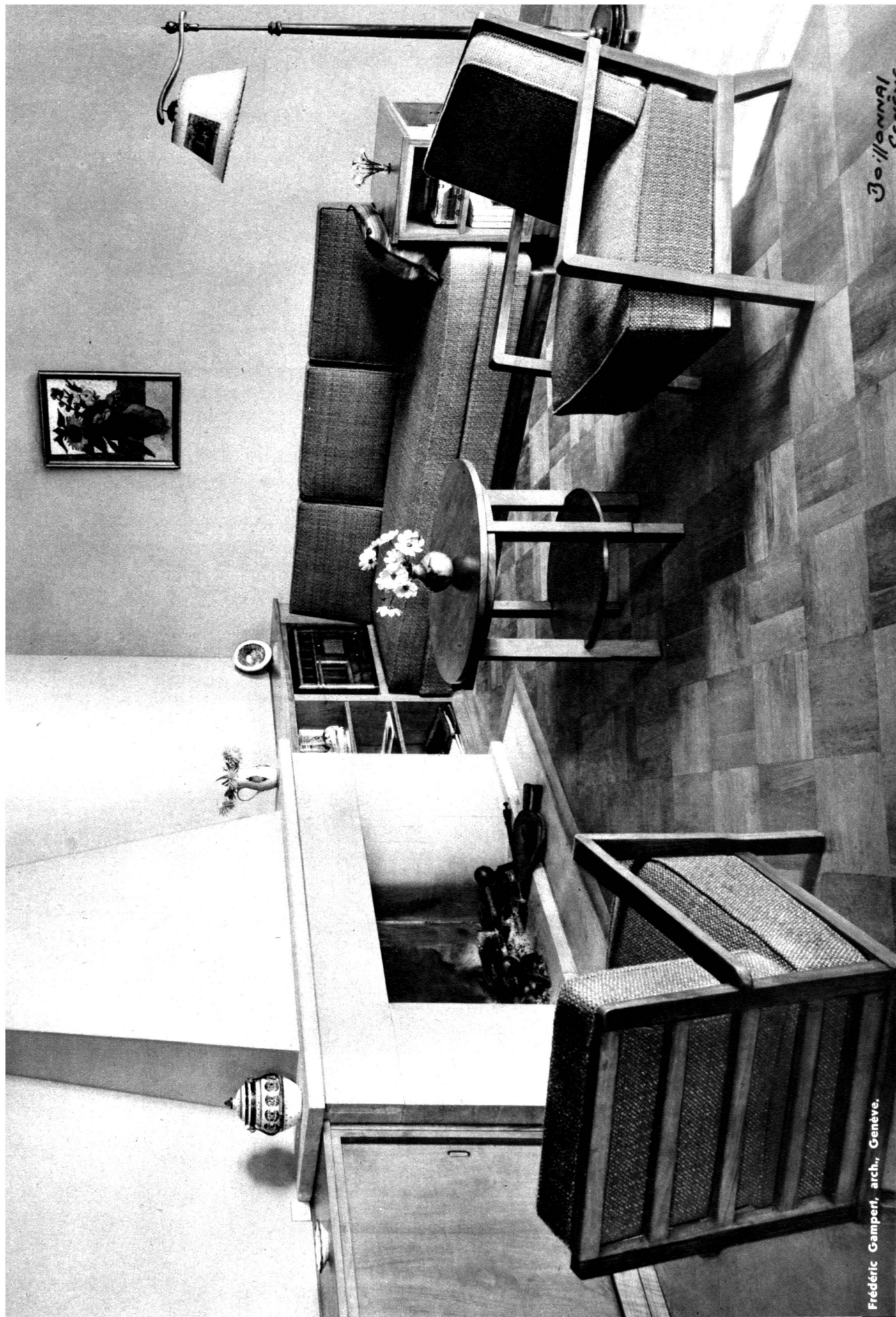
La maison de campagne du Dr D.,
à Genève-Vésenaz.
Plans du rez-de-chaussée et premier
étage.
Frédéric Gampert, architecte di-
plômé E. P. F., Genève.

Plan de situation.



compte encore quelques constructions anciennes, orientées dans le même sens. Le faite est parallèle au lac, au coteau et au Jura vis-à-vis. L'emploi de tuiles courbes anciennes a déterminé la pente du toit ; la variété de tons clairs que l'on trouve seulement dans les tuiles anciennes a permis d'éviter l'effet de lourdeur et d'écran qu'on pouvait craindre pour ce point de vue très apprécié des promeneurs. Etant donné aussi la position en vue de cette maison du côté du lac, le crépissage des façades a été tenu dans un ton gris qui s'allie au paysage environnant. La forme des pignons, le porche du garage s'inspirent de la tradition rurale, tout en répondant aux besoins d'une habitation moderne.

Jardin : La forme de la maison crée du côté de la route une cour d'entrée. Le jardin d'agrément, qui est au midi, n'aura son apparence définitive que lorsque les arbres auront poussé. Toutes les pièces de réception s'ouvrent directement sur l'extérieur et les abords immédiats sont couverts en dalles du Valais. Des murs en pierre sèche retiennent les talus et forment la liaison entre la maison et le jardin. Le caractère régional sera aussi respecté dans le choix des plantations, arbres, haies et bosquets.



Frédéric Gamperl, arch., Genève.

Boillonnat
Genève

La toiture du Palais de la chimie.

Le vaste chantier de l'Exposition nationale à Zurich présente actuellement, pour les techniciens, des aspects particulièrement intéressants.

Le montage de cette même toiture.

