

Zeitschrift: Habitation : revue trimestrielle de la section romande de l'Association Suisse pour l'Habitat

Herausgeber: Société de communication de l'habitat social

Band: 11 (1938)

Heft: 8

Artikel: France

Autor: [s.n.]

DOI: <https://doi.org/10.5169/seals-120751>

Nutzungsbedingungen

Die ETH-Bibliothek ist die Anbieterin der digitalisierten Zeitschriften auf E-Periodica. Sie besitzt keine Urheberrechte an den Zeitschriften und ist nicht verantwortlich für deren Inhalte. Die Rechte liegen in der Regel bei den Herausgebern beziehungsweise den externen Rechteinhabern. Das Veröffentlichen von Bildern in Print- und Online-Publikationen sowie auf Social Media-Kanälen oder Webseiten ist nur mit vorheriger Genehmigung der Rechteinhaber erlaubt. [Mehr erfahren](#)

Conditions d'utilisation

L'ETH Library est le fournisseur des revues numérisées. Elle ne détient aucun droit d'auteur sur les revues et n'est pas responsable de leur contenu. En règle générale, les droits sont détenus par les éditeurs ou les détenteurs de droits externes. La reproduction d'images dans des publications imprimées ou en ligne ainsi que sur des canaux de médias sociaux ou des sites web n'est autorisée qu'avec l'accord préalable des détenteurs des droits. [En savoir plus](#)

Terms of use

The ETH Library is the provider of the digitised journals. It does not own any copyrights to the journals and is not responsible for their content. The rights usually lie with the publishers or the external rights holders. Publishing images in print and online publications, as well as on social media channels or websites, is only permitted with the prior consent of the rights holders. [Find out more](#)

Download PDF: 14.12.2025

ETH-Bibliothek Zürich, E-Periodica, <https://www.e-periodica.ch>

France

Parmi les travaux présentés par le pays voisin, ceux de la **Compagnie nationale du Rhône** sont particulièrement intéressants pour notre région et, sans vouloir diminuer la valeur des documents envoyés par **Alger, Constantine**, ainsi que d'autres villes coloniales, nous croyons que le **barrage de Génissiat** intéressera plus particulièrement de nombreux lecteurs.

L'aménagement de la navigation fluviale du Rhône au Rhin dépend tout d'abord de la France, car il faut que les chalandes atteignent Genève avant de traverser la Suisse. Or, les plus grandes difficultés semblaient jusqu'ici provenir de

la présence des gorges du fleuve à la Perte-du-Rhône. Et voici que cet obstacle, le plus important sur le parcours Lyon-Genève, va disparaître lorsque sera terminé le barrage de Génissiat.

Voici quelques chiffres, photos et plan de cette gigantesque entreprise :

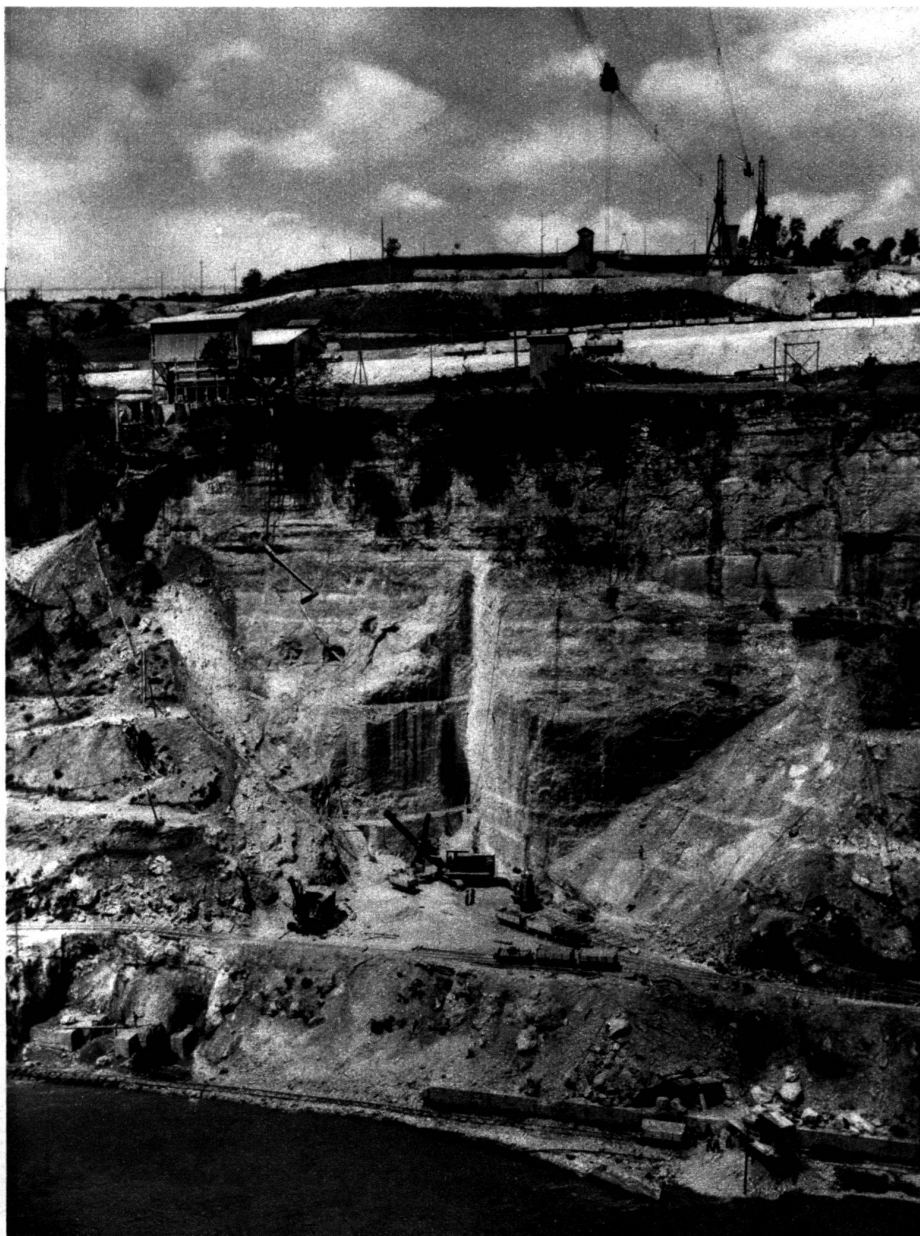
Remous créés par le barrage : 23 kilomètres ;

Surfaces inondées : 320 hectares ;

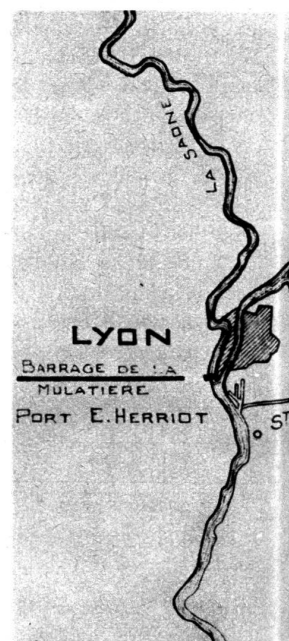
Capacité de retenue : 52,000,000 de mètres cubes ;

Rendement total de l'énergie : 1800 millions de kWh.

Les travaux préparatoires sont en cours et dureront trois ans, avec une dépense de 45,000,000 de francs français. Le barrage de Génissiat sera le plus important d'Europe.

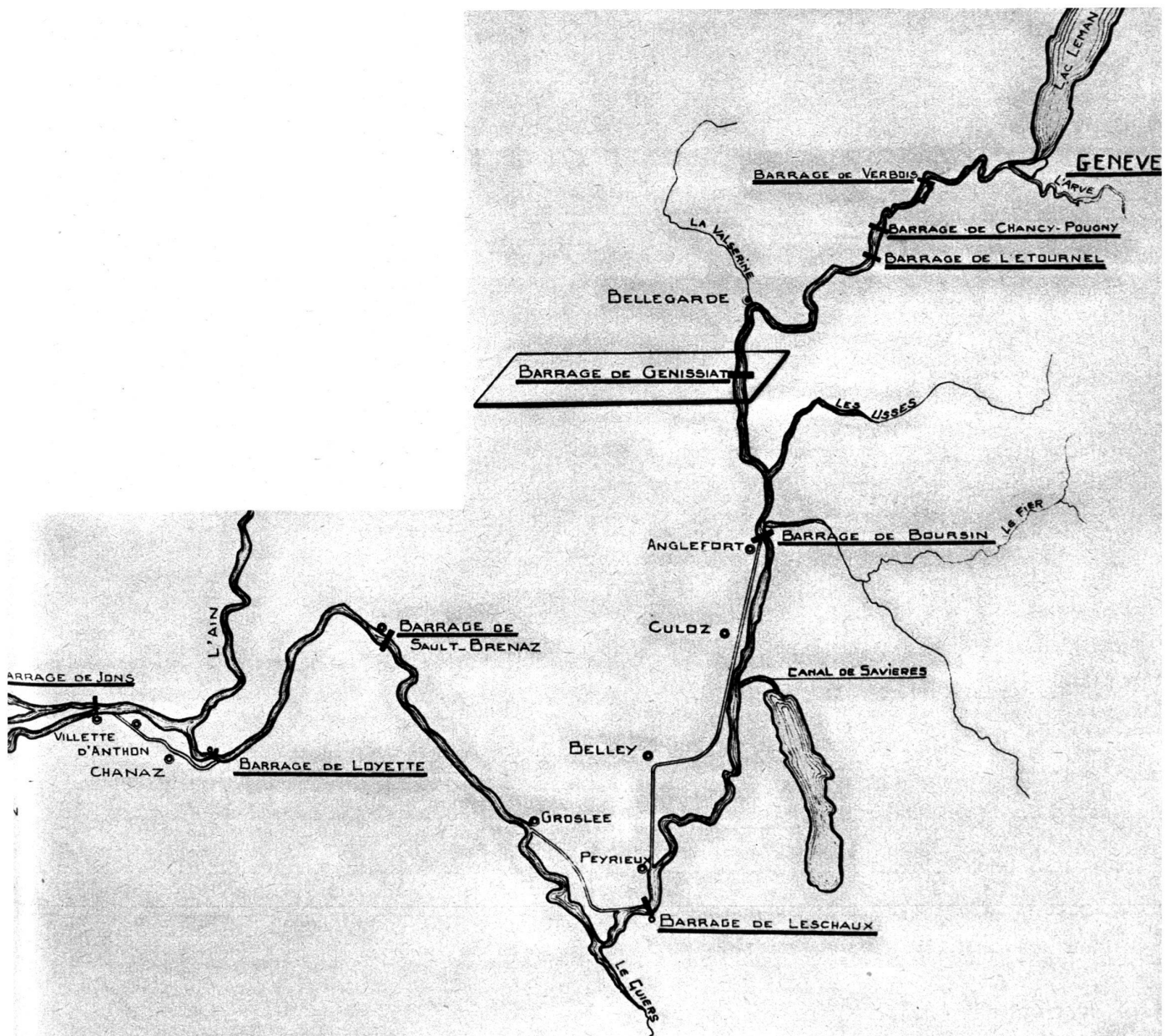
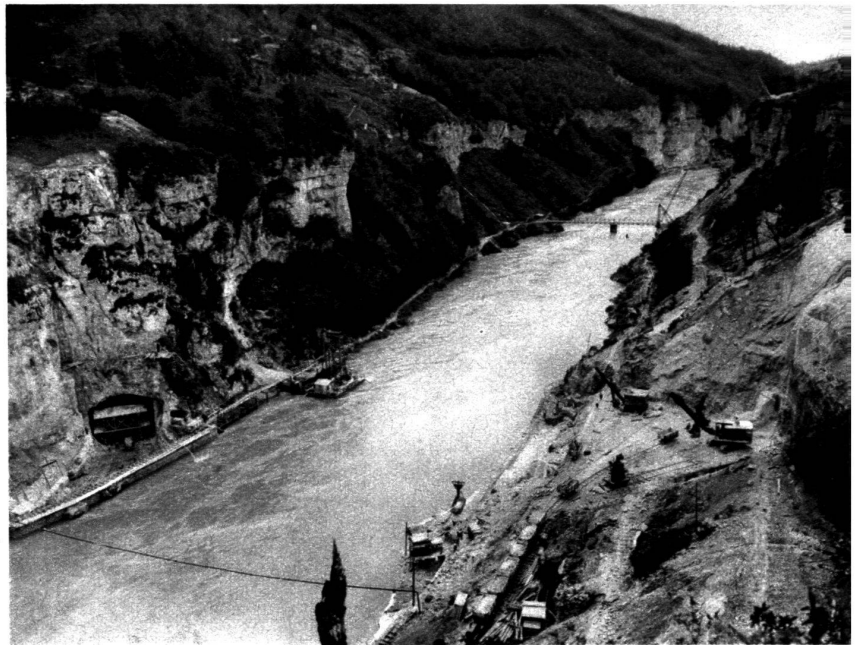


Vue prise de la rive gauche, montrant le chantier de la tête amont de la galerie de dérivation, rive droite.



SITE DE GENISSIAT

Vue prise de l'amont des entrées des galeries construites pour la dérivation du Rhône. On aperçoit, au premier plan, les chantiers de ces entrées. La passerelle en travers du fleuve situe la position du futur barrage.





Maquette de la Via del Impero. A gauche, le Colisée ; à droite, le Capitole et la Piazza Venezia.

Photo Bösch.

Le futur barrage de Génissiat.



La maquette montre, à gauche, le canal et l'écluse de navigation ; au centre, le canal pour l'écoulement des crues du fleuve ; à droite, le Rhône avec l'usine hydro-électrique et, au fond, le grand barrage surmonté des tours de prise d'eau. De chaque côté de l'usine, on aperçoit la sortie des canaux souterrains destinés à l'écoulement des eaux qui auront alimenté les turbines de l'usine.

Photo Meylan.