

**Zeitschrift:** Habitation : revue trimestrielle de la section romande de l'Association Suisse pour l'Habitat

**Herausgeber:** Société de communication de l'habitat social

**Band:** 11 (1938)

**Heft:** 2

**Artikel:** Artistes montreusiens

**Autor:** [s.n.]

**DOI:** <https://doi.org/10.5169/seals-120734>

### **Nutzungsbedingungen**

Die ETH-Bibliothek ist die Anbieterin der digitalisierten Zeitschriften auf E-Periodica. Sie besitzt keine Urheberrechte an den Zeitschriften und ist nicht verantwortlich für deren Inhalte. Die Rechte liegen in der Regel bei den Herausgebern beziehungsweise den externen Rechteinhabern. Das Veröffentlichen von Bildern in Print- und Online-Publikationen sowie auf Social Media-Kanälen oder Webseiten ist nur mit vorheriger Genehmigung der Rechteinhaber erlaubt. [Mehr erfahren](#)

### **Conditions d'utilisation**

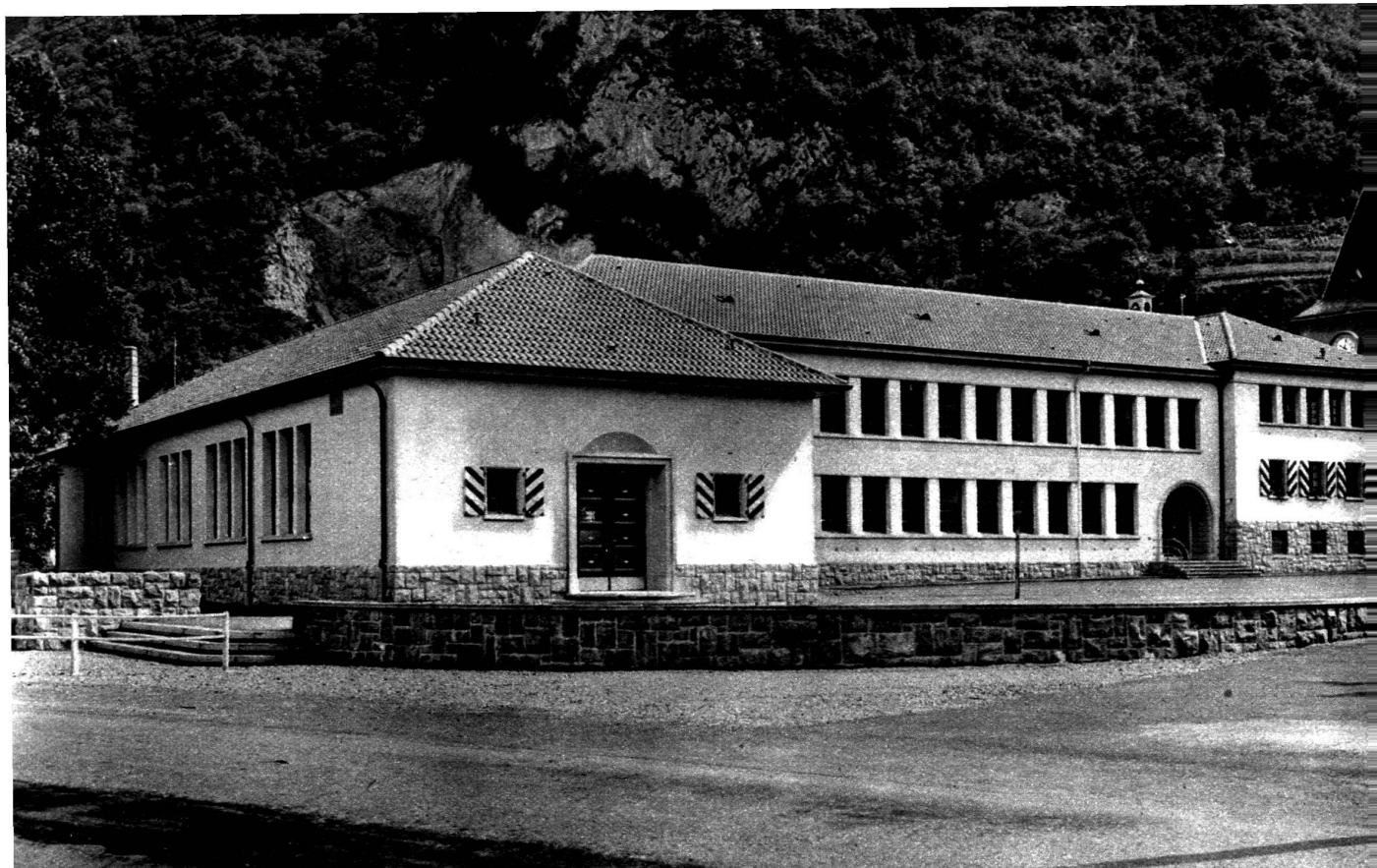
L'ETH Library est le fournisseur des revues numérisées. Elle ne détient aucun droit d'auteur sur les revues et n'est pas responsable de leur contenu. En règle générale, les droits sont détenus par les éditeurs ou les détenteurs de droits externes. La reproduction d'images dans des publications imprimées ou en ligne ainsi que sur des canaux de médias sociaux ou des sites web n'est autorisée qu'avec l'accord préalable des détenteurs des droits. [En savoir plus](#)

### **Terms of use**

The ETH Library is the provider of the digitised journals. It does not own any copyrights to the journals and is not responsible for their content. The rights usually lie with the publishers or the external rights holders. Publishing images in print and online publications, as well as on social media channels or websites, is only permitted with the prior consent of the rights holders. [Find out more](#)

**Download PDF:** 25.04.2026

**ETH-Bibliothek Zürich, E-Periodica, <https://www.e-periodica.ch>**



Ecole de Roche. A. Schorp et P. Bournoud, arch. F. A. S., Montreux.

Photo Rod. Schlemmer.

## ARTISTES MONTREUSIENS

L'entrée de P. Bournoud dans la Fédération des architectes suisses (F. A. S.) nous donne l'occasion de faire connaître quelques œuvres nouvelles du trio déjà connu de nombreux lecteurs : les architectes A. Schorp et P. Bournoud et l'artiste graveur et peintre Marguerite Bournoud-Schorp.

Etabli depuis de longues années à Montreux, M. A. Schorp s'est imposé par sa grande expérience. En collaboration avec son beau-fils, P. Bournoud, il a été chargé de réaliser le bâtiment scolaire et d'administration communale de Roche, à la suite d'un concours dans lequel les deux architectes sont sortis en premier rang.

Les reproductions ci-contre montrent dans quel esprit de probité furent réalisés ces projets caractérisés par un remarquable équilibre entre les données de la tradition et les exigences de l'hygiène scolaire actuelle. Plus que tout autre bâtiment, la Maison communale et l'école doivent établir le trait d'union entre le passé riche en expériences et l'avenir que fécondera cet enseignement. A ce titre l'Ecole de Roche représente bien les tendances d'une architecture presque régionale qui fut créée par les Laverrière, Thévenaz, Epitaux, Tailens, Gilliard, Austermeier, et d'autres dont nos lecteurs se souviennent.



Vue prise du hall sur le vestibule inférieur.

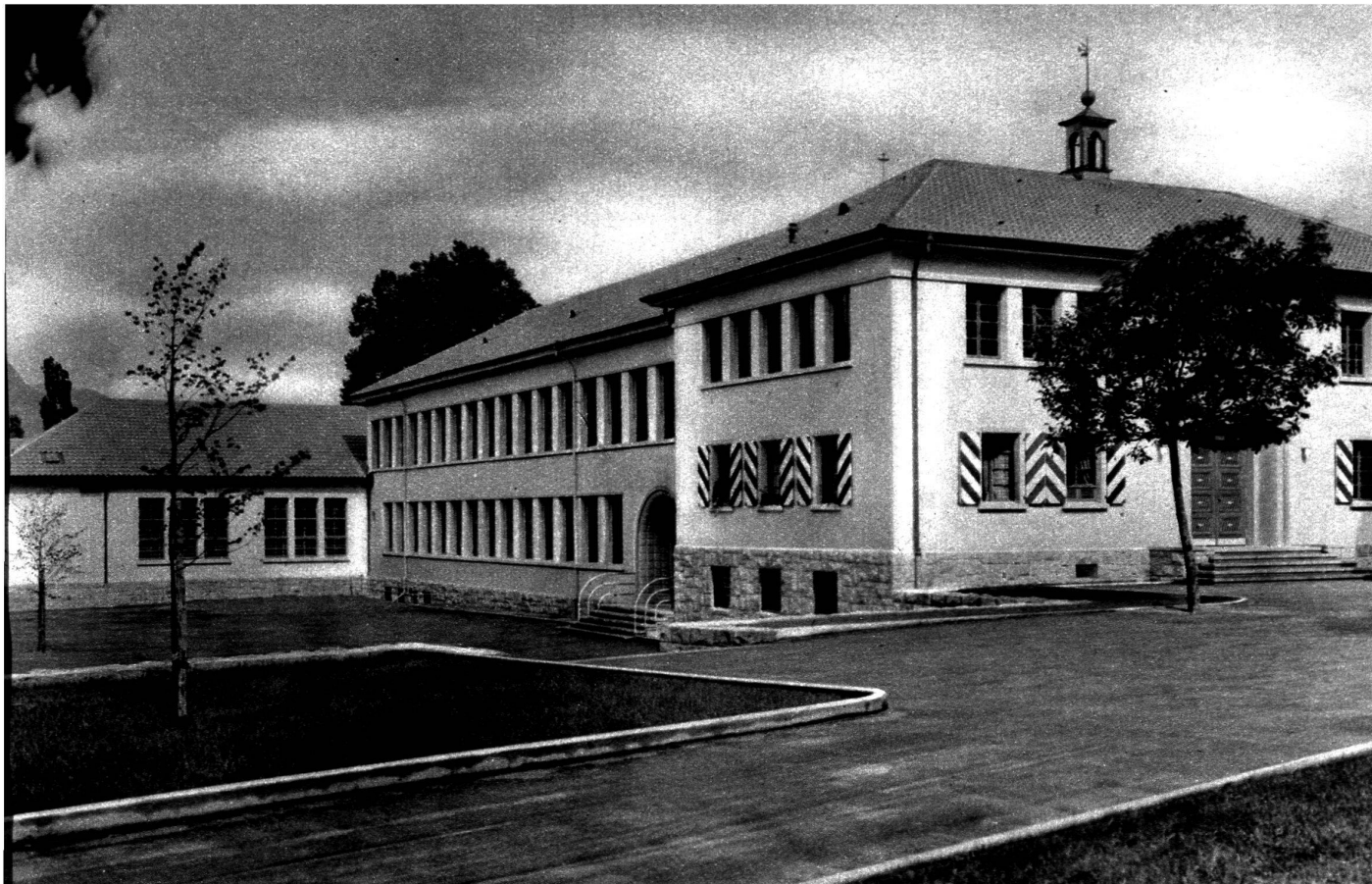
Si, actuellement, les jeunes équipes sont moins homogènes — à voir les travaux de Favarger, Piccard, Lavenex, par exemple, on sent que des courants bien différents s'affrontent — on peut malgré tout noter une parenté, une affinité d'ordre esthétique telles

qu'elles ne se présentent guère chez les architectes genevois.

Au mérite d'une œuvre intéressante, A. Schorp et P. Bournoud ajoutent celui d'avoir favorisé la collaboration d'artistes tels que Milo Martin, Meynet et Gaeng pour la décoration sculpturale et picturale.



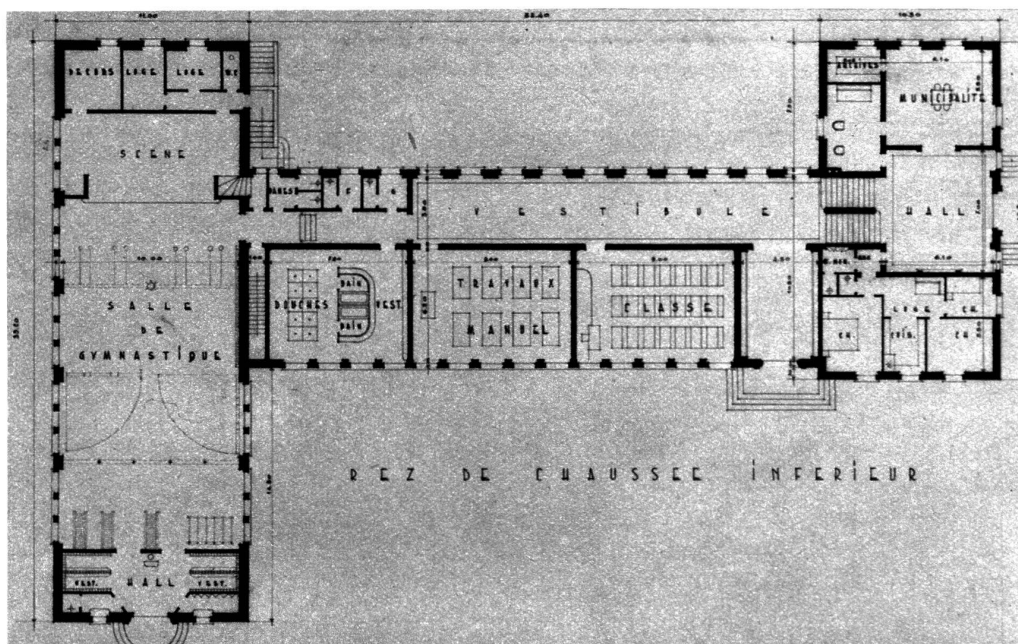
Entrée principale dans l'axe du vestibule.



Ecole de Roche.

Photo Rod. Schlemmer.

Plan du rez-de-chaussée inférieur.  
Echelle 1 : 400.



Plan du rez-de-chaussée supérieur.

