

Zeitschrift: Habitation : revue trimestrielle de la section romande de l'Association Suisse pour l'Habitat

Herausgeber: Société de communication de l'habitat social

Band: 10 (1937)

Heft: Premier numéro spécial: La belle plage de Bellerive, Lausanne

Artikel: Quelques vues du chantier

Autor: [s.n.]

DOI: <https://doi.org/10.5169/seals-120547>

Nutzungsbedingungen

Die ETH-Bibliothek ist die Anbieterin der digitalisierten Zeitschriften auf E-Periodica. Sie besitzt keine Urheberrechte an den Zeitschriften und ist nicht verantwortlich für deren Inhalte. Die Rechte liegen in der Regel bei den Herausgebern beziehungsweise den externen Rechteinhabern. Das Veröffentlichen von Bildern in Print- und Online-Publikationen sowie auf Social Media-Kanälen oder Webseiten ist nur mit vorheriger Genehmigung der Rechteinhaber erlaubt. [Mehr erfahren](#)

Conditions d'utilisation

L'ETH Library est le fournisseur des revues numérisées. Elle ne détient aucun droit d'auteur sur les revues et n'est pas responsable de leur contenu. En règle générale, les droits sont détenus par les éditeurs ou les détenteurs de droits externes. La reproduction d'images dans des publications imprimées ou en ligne ainsi que sur des canaux de médias sociaux ou des sites web n'est autorisée qu'avec l'accord préalable des détenteurs des droits. [En savoir plus](#)

Terms of use

The ETH Library is the provider of the digitised journals. It does not own any copyrights to the journals and is not responsible for their content. The rights usually lie with the publishers or the external rights holders. Publishing images in print and online publications, as well as on social media channels or websites, is only permitted with the prior consent of the rights holders. [Find out more](#)

Download PDF: 08.01.2026

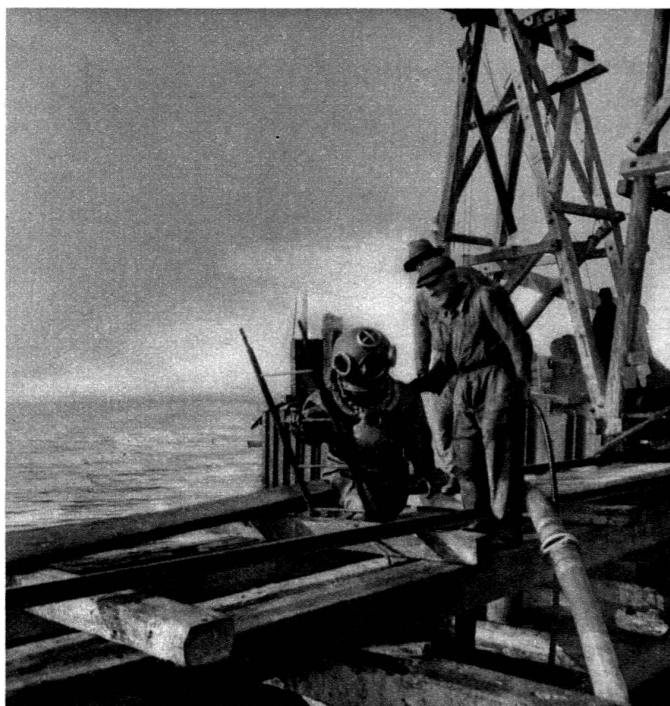
ETH-Bibliothek Zürich, E-Periodica, <https://www.e-periodica.ch>

QUELQUES VUES DU CHANTIER

La démolition de l'ancien établissement de bains.

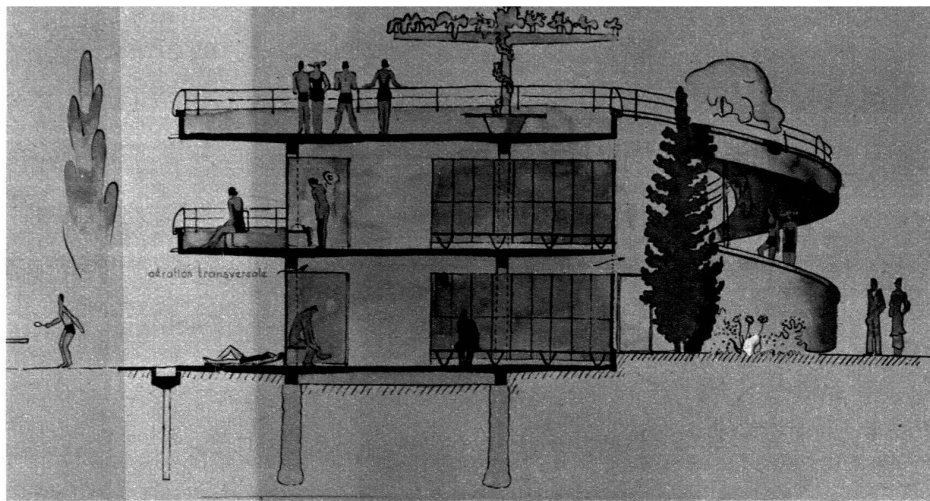


La construction du bassin de natation et du plongoir nécessite l'emploi du scaphandrier.



La paroi en palplanche permet de travailler à l'abri de l'eau.

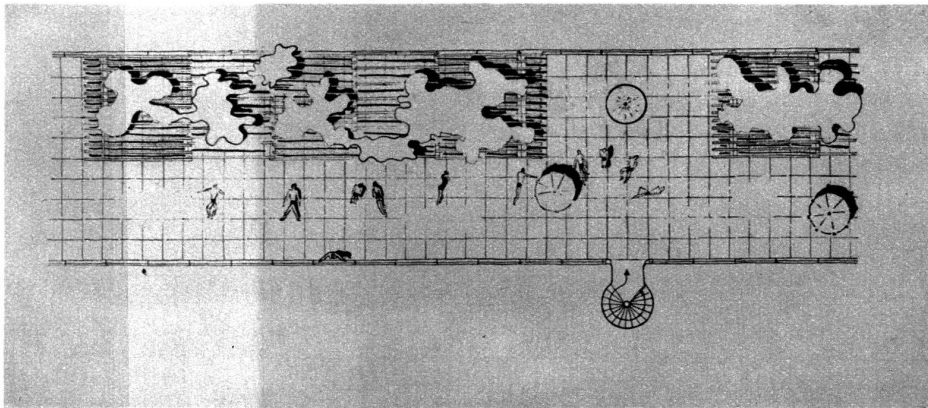




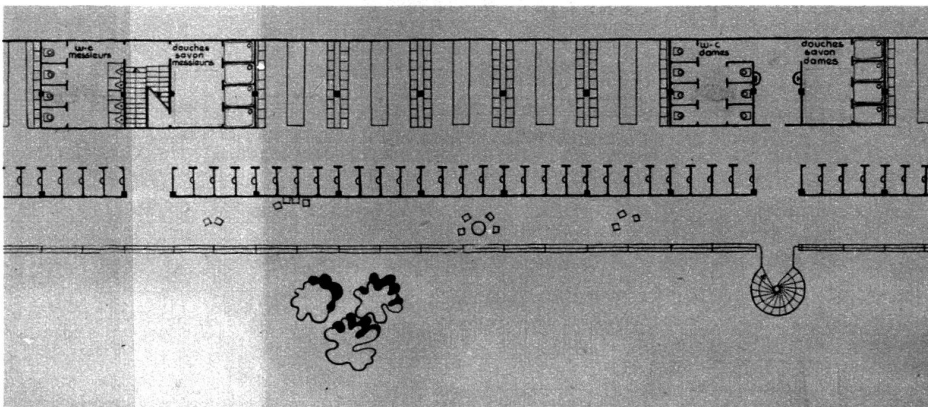
Coupe transversale du bâtiment des cabines. Construction en porte-à-faux exigeant un minimum de fondations et des sections de béton armé très fines.

Cabines s'ouvrant à l'intérieur du bâtiment, facilitant ainsi le contrôle et permettant la pleine jouissance des balcons.

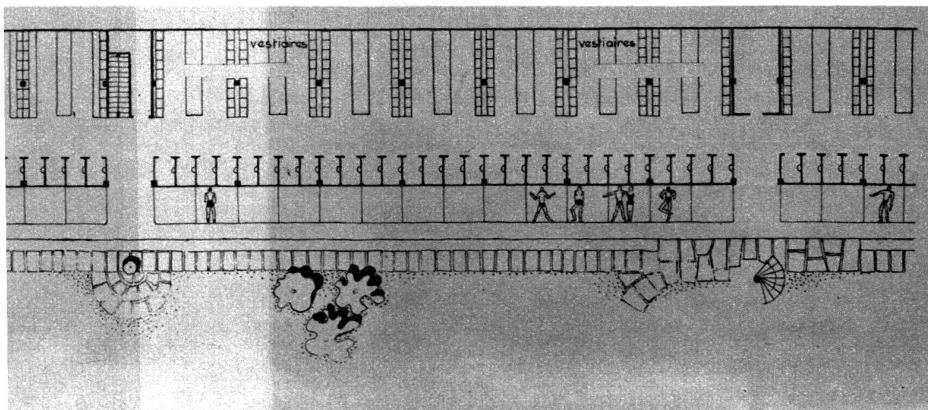
On ne se cache plus pour se baigner : bain, quai et promenade sont un tout.



Solarium mixte, d'une superficie de 2220 m², pourvu d'une pergola (l'ombre, à certaines heures de la journée, est indispensable) et de douches.



Section dames (cabines individuelles et armoires) pourvue d'un balcon uniquement réservé à celles-ci, d'une longueur de 230 m. et d'une superficie de 600 m².



Section messieurs (cabines individuelles et armoires).