

Zeitschrift: Habitation : revue trimestrielle de la section romande de l'Association Suisse pour l'Habitat

Herausgeber: Société de communication de l'habitat social

Band: 10 (1937)

Heft: 12

Artikel: Cinéma Excelsior, Correaterie, Genève

Autor: [s.n.]

DOI: <https://doi.org/10.5169/seals-120543>

Nutzungsbedingungen

Die ETH-Bibliothek ist die Anbieterin der digitalisierten Zeitschriften auf E-Periodica. Sie besitzt keine Urheberrechte an den Zeitschriften und ist nicht verantwortlich für deren Inhalte. Die Rechte liegen in der Regel bei den Herausgebern beziehungsweise den externen Rechteinhabern. Das Veröffentlichen von Bildern in Print- und Online-Publikationen sowie auf Social Media-Kanälen oder Webseiten ist nur mit vorheriger Genehmigung der Rechteinhaber erlaubt. [Mehr erfahren](#)

Conditions d'utilisation

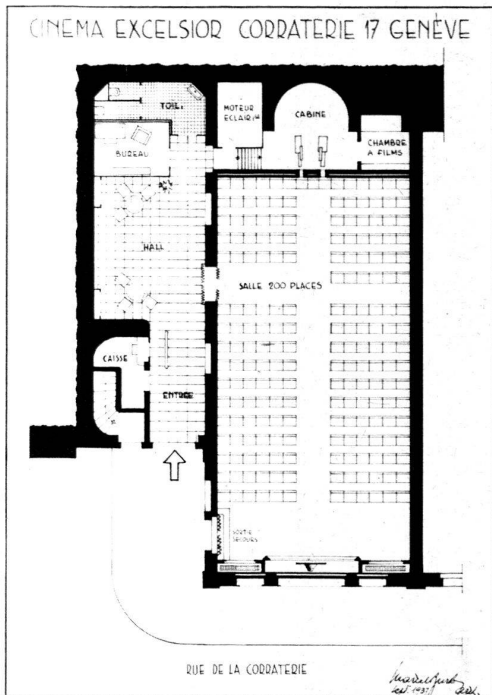
L'ETH Library est le fournisseur des revues numérisées. Elle ne détient aucun droit d'auteur sur les revues et n'est pas responsable de leur contenu. En règle générale, les droits sont détenus par les éditeurs ou les détenteurs de droits externes. La reproduction d'images dans des publications imprimées ou en ligne ainsi que sur des canaux de médias sociaux ou des sites web n'est autorisée qu'avec l'accord préalable des détenteurs des droits. [En savoir plus](#)

Terms of use

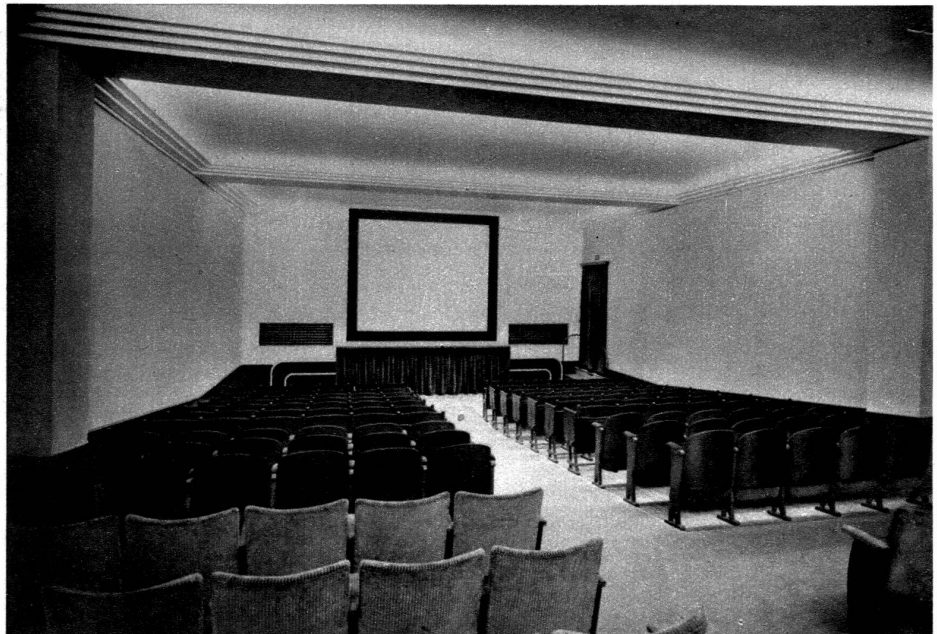
The ETH Library is the provider of the digitised journals. It does not own any copyrights to the journals and is not responsible for their content. The rights usually lie with the publishers or the external rights holders. Publishing images in print and online publications, as well as on social media channels or websites, is only permitted with the prior consent of the rights holders. [Find out more](#)

Download PDF: 27.04.2026

ETH-Bibliothek Zürich, E-Periodica, <https://www.e-periodica.ch>



Plan, échelle 1 : 300.



Cinéma Excelsior, Corratierie, Genève.
Marcel Burky, architecte.

Le Cinéma Excelsior a transféré sa nouvelle salle dans les anciens locaux de la Société d'escrime, sous la terrasse de la maison de Saussure. La grande sobriété des façades se retrouve dans l'aménagement intérieur, comportant une salle de 240 places avec, cependant, toutes les installations du grand cinéma moderne (ventilation, insonorisation, etc.). La tenture des murs est en jute beige, le plafond est à éclairage indirect.

A. Winterhalter

G E N È V E
14, Rue du Roveray - Téléphone 45.183

Serrurerie d'art et en bâtiments

ÉMILE PERRET

G E N È V E
Rue du Village-Suisse - Téléphone 42.837

Entreprise de Maçonnerie
B é t o n A r m é