

**Zeitschrift:** Habitation : revue trimestrielle de la section romande de l'Association Suisse pour l'Habitat

**Herausgeber:** Société de communication de l'habitat social

**Band:** 10 (1937)

**Heft:** 12

**Artikel:** René Schwertz, architecte F.A.S.

**Autor:** [s.n.]

**DOI:** <https://doi.org/10.5169/seals-120541>

### **Nutzungsbedingungen**

Die ETH-Bibliothek ist die Anbieterin der digitalisierten Zeitschriften auf E-Periodica. Sie besitzt keine Urheberrechte an den Zeitschriften und ist nicht verantwortlich für deren Inhalte. Die Rechte liegen in der Regel bei den Herausgebern beziehungsweise den externen Rechteinhabern. Das Veröffentlichen von Bildern in Print- und Online-Publikationen sowie auf Social Media-Kanälen oder Webseiten ist nur mit vorheriger Genehmigung der Rechteinhaber erlaubt. [Mehr erfahren](#)

### **Conditions d'utilisation**

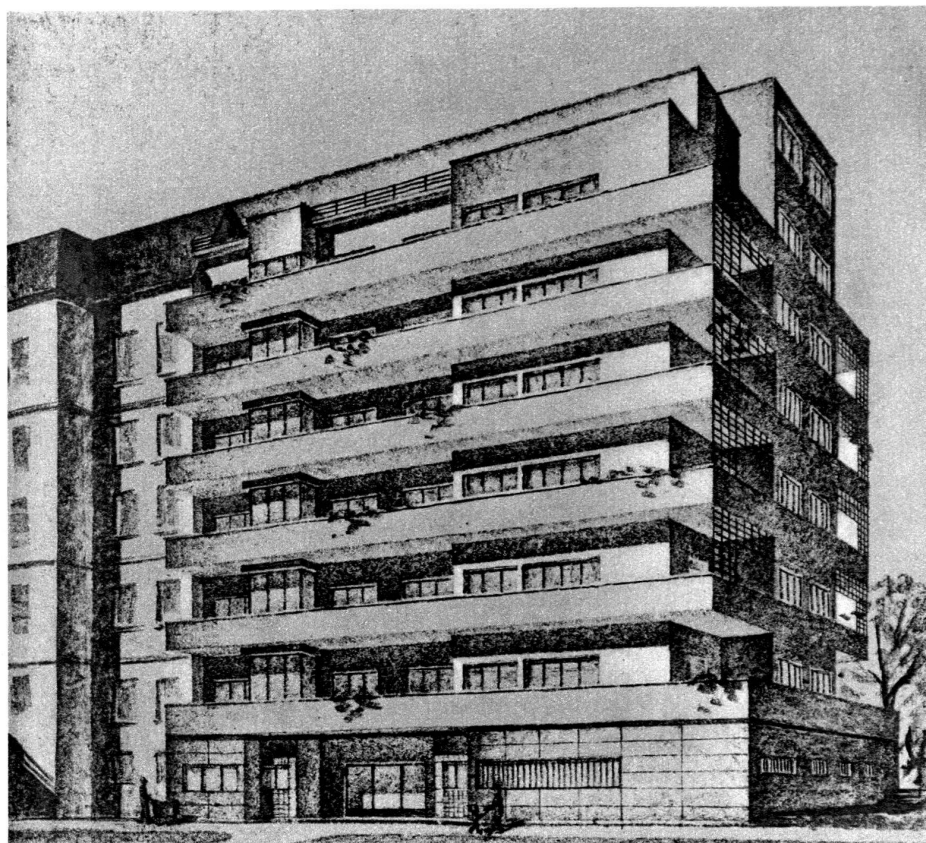
L'ETH Library est le fournisseur des revues numérisées. Elle ne détient aucun droit d'auteur sur les revues et n'est pas responsable de leur contenu. En règle générale, les droits sont détenus par les éditeurs ou les détenteurs de droits externes. La reproduction d'images dans des publications imprimées ou en ligne ainsi que sur des canaux de médias sociaux ou des sites web n'est autorisée qu'avec l'accord préalable des détenteurs des droits. [En savoir plus](#)

### **Terms of use**

The ETH Library is the provider of the digitised journals. It does not own any copyrights to the journals and is not responsible for their content. The rights usually lie with the publishers or the external rights holders. Publishing images in print and online publications, as well as on social media channels or websites, is only permitted with the prior consent of the rights holders. [Find out more](#)

**Download PDF:** 22.02.2026

**ETH-Bibliothek Zürich, E-Periodica, <https://www.e-periodica.ch>**



Immeuble, chemin Krieg, Genève.

(Voir photos et plan, page 52, « Habitation », 1936.)

## René Schwertz, architecte F.A.S.

La Fédération des architectes suisses a invité M. René Schwertz à faire partie de la Section romande. Comme nous l'avons déjà fait pour d'autres, nous présentons à nos lecteurs ce jeune confrère de talent.

Le groupe des quatre collaborateurs de l'Atelier d'architectes présente, en Suisse romande, le cas exceptionnel d'une entente parfaite de quatre personnalités bien marquées qui se sont réunies pour le travail en commun. Il existe, il est vrai, entre MM. Vincent, Saugey, Schwertz et Lesemann une unité de tendance remarquable ; mais ce serait nier la valeur évidente de leurs réalisations que de ne pas voir les qualités propres à chacun : Vincent possède une excellente formation classique, avivée par sa forte sensibilité et sa vocation pédagogique ; Saugey a des vues larges, une remarquable compréhension des tendances modernes et toutes les qualités du réalisateur et du technicien ; Schwertz est le poète du quatuor, peut-être avec une pointe de romantisme, et Lesemann le suivrait si son tempérament ne l'attachait davantage à la conception artisanale de la belle matière et du beau travail.

En publiant ces quelques œuvres, il reste donc entendu qu'en dehors de l'ambiance de l'Atelier d'architectes, c'est bien la personnalité de René Schwertz qui se traduit si fortement dans ces esquisses et réalisations prises un peu au hasard, dans le dossier de l'architecte.

Ce qui caractérise cette intéressante équipe, c'est l'esprit de libre discipline et d'enthousiasme qui fait tellement défaut dans nos milieux d'architectes romands. Il nous semble particulièrement utile de montrer, par les œuvres reproduites ci-contre, que cet esprit, loin d'être contraire au développement du talent, est bien plutôt un facteur indéniable de l'épanouissement des dons de chacun.

Puisse la leçon de l'Atelier d'architectes profiter à nos diverses associations professionnelles.

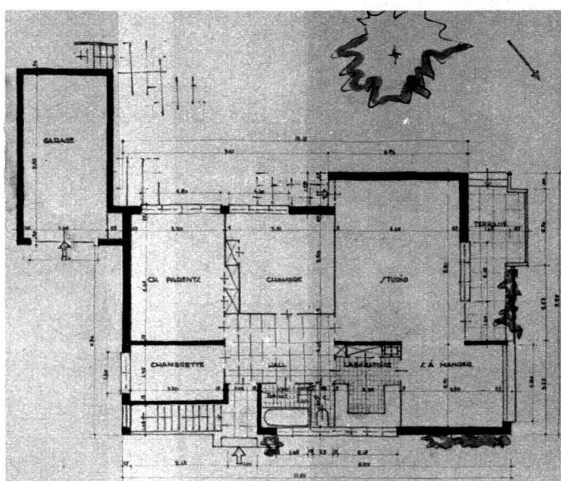
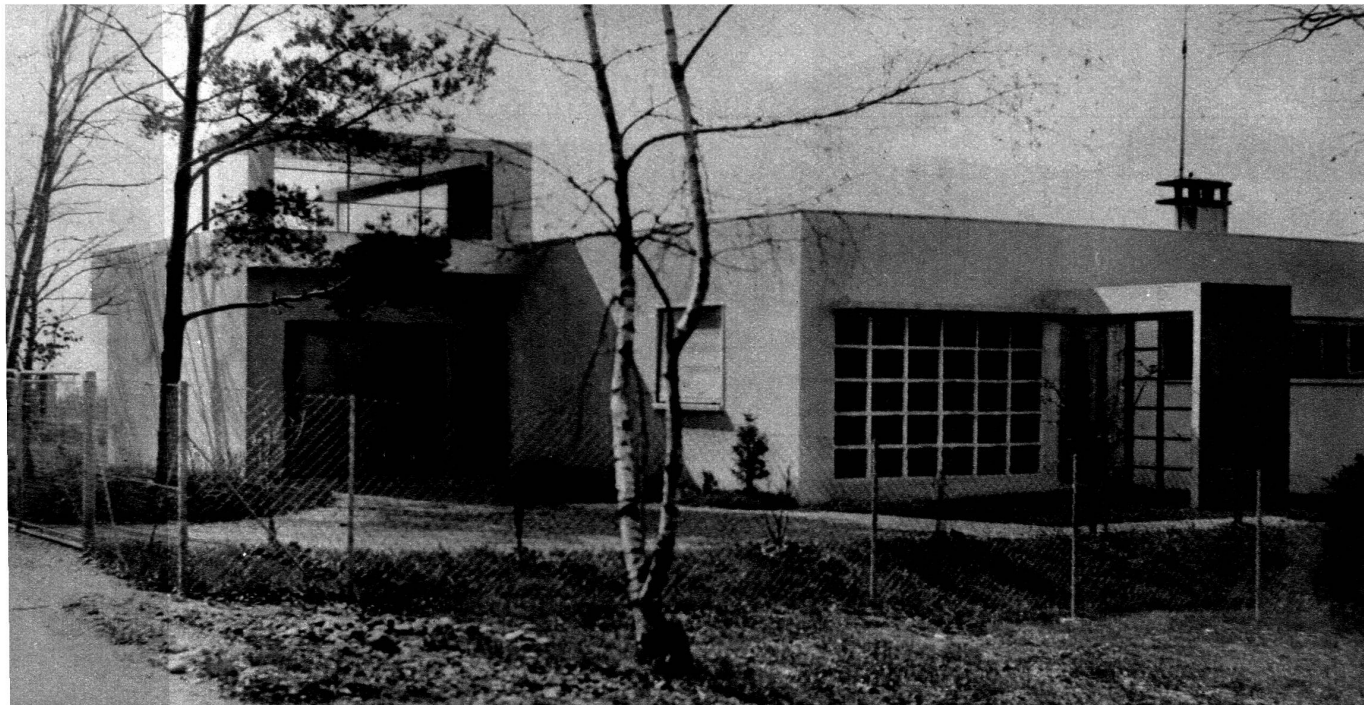
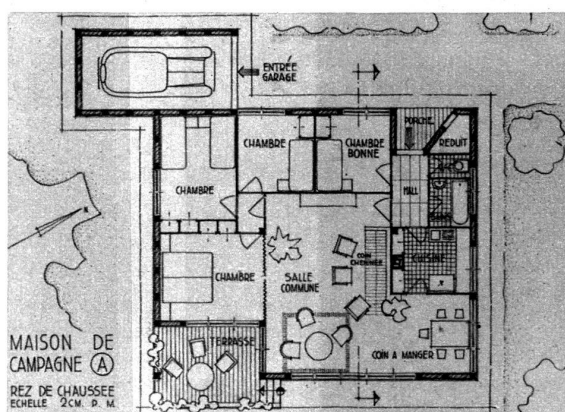
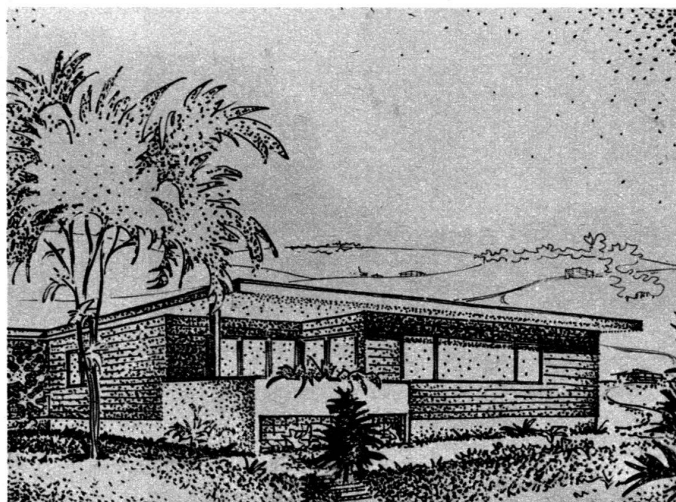


Photo et plan de la villa F., à Genève, Grand-Saconnex.



Atelier d'architectes, Genève.  
René Schwertz, architecte F. A. S.,  
collaborateur.

Vue et plan d'une maison de campagne.





(Façade côté lac, voir page 192.)

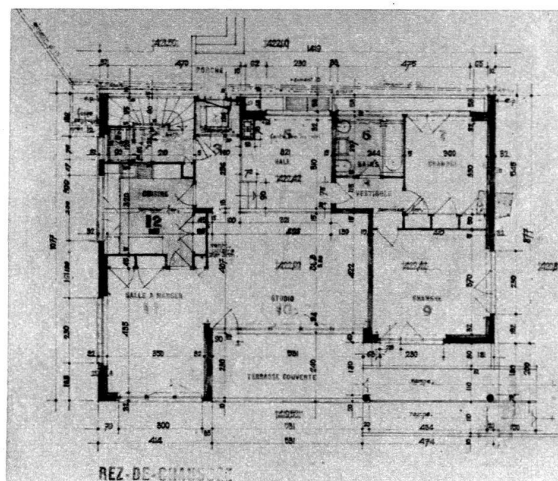
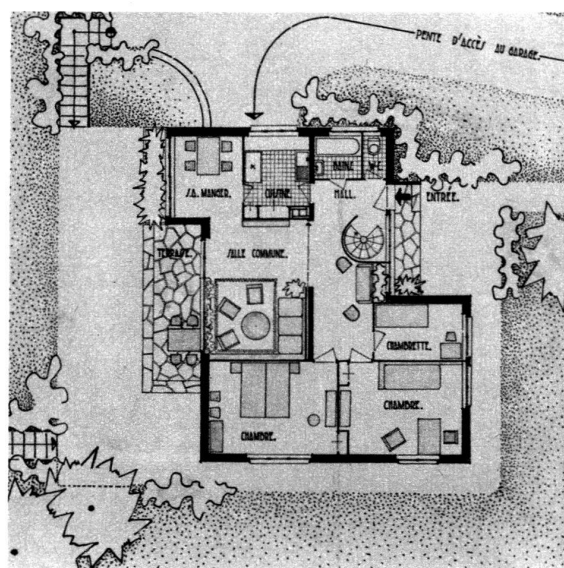
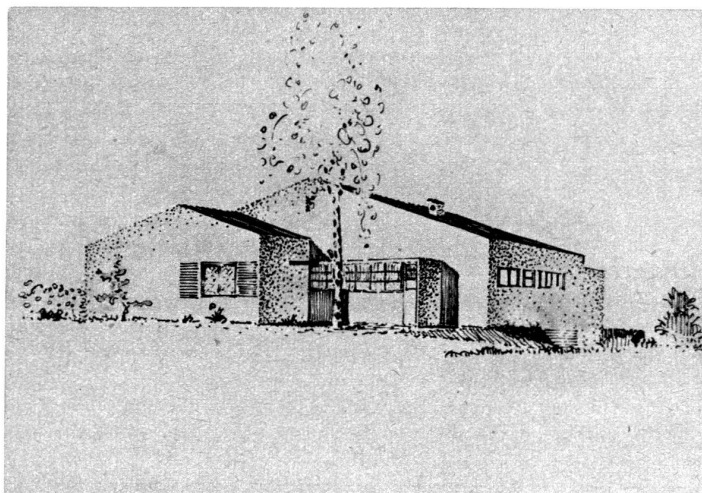


Photo et plan de la villa Riant-Coteau, à Ruth, près Genève.



Vue et plan de la villa F., à Vésenaz.