

Zeitschrift: Habitation : revue trimestrielle de la section romande de l'Association Suisse pour l'Habitat

Herausgeber: Société de communication de l'habitat social

Band: 10 (1937)

Heft: 10

Artikel: Maisons collectives à Bâle

Autor: [s.n.]

DOI: <https://doi.org/10.5169/seals-120537>

Nutzungsbedingungen

Die ETH-Bibliothek ist die Anbieterin der digitalisierten Zeitschriften auf E-Periodica. Sie besitzt keine Urheberrechte an den Zeitschriften und ist nicht verantwortlich für deren Inhalte. Die Rechte liegen in der Regel bei den Herausgebern beziehungsweise den externen Rechteinhabern. Das Veröffentlichen von Bildern in Print- und Online-Publikationen sowie auf Social Media-Kanälen oder Webseiten ist nur mit vorheriger Genehmigung der Rechteinhaber erlaubt. [Mehr erfahren](#)

Conditions d'utilisation

L'ETH Library est le fournisseur des revues numérisées. Elle ne détient aucun droit d'auteur sur les revues et n'est pas responsable de leur contenu. En règle générale, les droits sont détenus par les éditeurs ou les détenteurs de droits externes. La reproduction d'images dans des publications imprimées ou en ligne ainsi que sur des canaux de médias sociaux ou des sites web n'est autorisée qu'avec l'accord préalable des détenteurs des droits. [En savoir plus](#)

Terms of use

The ETH Library is the provider of the digitised journals. It does not own any copyrights to the journals and is not responsible for their content. The rights usually lie with the publishers or the external rights holders. Publishing images in print and online publications, as well as on social media channels or websites, is only permitted with the prior consent of the rights holders. [Find out more](#)

Download PDF: 27.04.2026

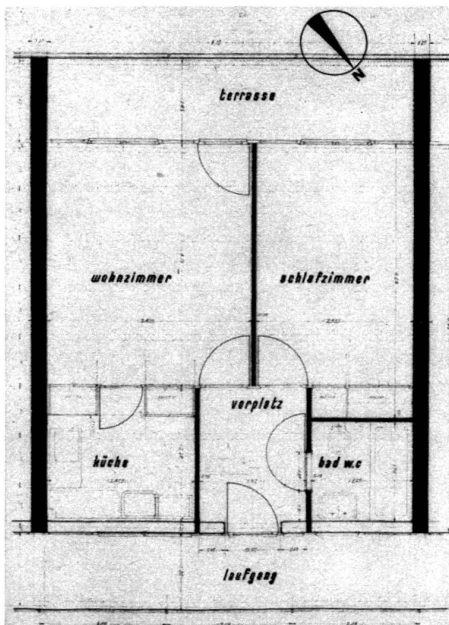
ETH-Bibliothek Zürich, E-Periodica, <https://www.e-periodica.ch>



Maison collective à Neuweg-Bâle.
Façade côté balcon (voir face galeries d'accès sur page de couverture).

Mumenthaler et Meier, architectes F. A. S., Bâle.
(Photo Spreng.)

Plan d'un logement de 3 pièces :
Salle commune 3 m. 40 × 4 m. 13.
Chambre à coucher 2 m. 63 × 4 m. 13 plus armoires.
Cuisine 2 m. 46 × 1 m. 75 plus armoires.
Bains et W.-C. 1 m. 70 × 1 m. 70.
Entrée 1 m. 82 × 2 m. 27.
Galerie au nord et balcon au sud.



MAISONS COLLECTIVES A BALE

De toutes les villes suisses c'est, sans conteste, Bâle qui tient le record dans l'organisation des Sociétés coopératives d'habitation ayant caractère d'utilité publique. Ces associations se sont fédérées pour réunir les moyens nécessaires à l'institution d'un secrétariat permanent qui n'a pas tardé à prendre une place prépondérante dans toutes les questions relatives à l'habitation. Bâle possède actuellement un remarquable formulaire de bail-type, admis par tous les intéressés, et dont l'initiative revient au Secrétariat des coopératives. Bâle est aussi la ville de la maison familiale, aussi certains types de maisons collectives sont-ils fortement influencés par le souci de créer le maximum d'indépendance aux appartements réunis sous un même toit. La maison collective à galerie répond, dans une grande mesure, à cette nécessité et nous sommes heureux de mettre sous les yeux de nos lecteurs un exemple particulièrement soigné et réussi de ce type de logement.

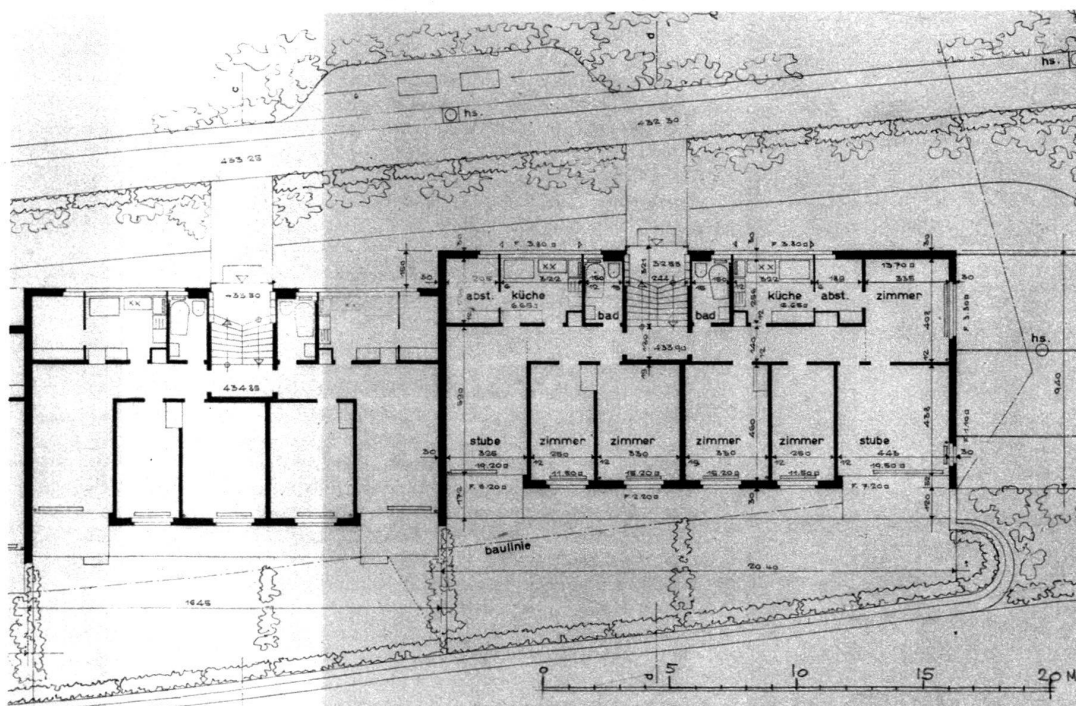
La maison à galerie permet, mieux que n'importe quelle autre forme de construction, de créer de très petits logements dans des conditions d'économie et d'hygiène les plus favorables.

L'étude approfondie de tous les détails, le souci d'une construction rationnelle et, enfin, l'élégance et la netteté des lignes générales sont les caractéristiques de ce bâtiment qui est l'œuvre des architectes Mumenthaler et Meier, à Bâle. Le bâtiment contient vingt-quatre logements de trois pièces et six logements de quatre pièces.



Groupe supérieur sur la Nordstrasse.

(Photo Finsler.)



Plan d'étage.
170

Kellermüller et Hofmann, arch. F. A. S., Zurich et Winterthur.