

**Zeitschrift:** Habitation : revue trimestrielle de la section romande de l'Association Suisse pour l'Habitat

**Herausgeber:** Société de communication de l'habitat social

**Band:** 10 (1937)

**Heft:** 9

**Rubrik:** Communiqués et renseignements techniques et commerciaux

### **Nutzungsbedingungen**

Die ETH-Bibliothek ist die Anbieterin der digitalisierten Zeitschriften auf E-Periodica. Sie besitzt keine Urheberrechte an den Zeitschriften und ist nicht verantwortlich für deren Inhalte. Die Rechte liegen in der Regel bei den Herausgebern beziehungsweise den externen Rechteinhabern. Das Veröffentlichen von Bildern in Print- und Online-Publikationen sowie auf Social Media-Kanälen oder Webseiten ist nur mit vorheriger Genehmigung der Rechteinhaber erlaubt. [Mehr erfahren](#)

### **Conditions d'utilisation**

L'ETH Library est le fournisseur des revues numérisées. Elle ne détient aucun droit d'auteur sur les revues et n'est pas responsable de leur contenu. En règle générale, les droits sont détenus par les éditeurs ou les détenteurs de droits externes. La reproduction d'images dans des publications imprimées ou en ligne ainsi que sur des canaux de médias sociaux ou des sites web n'est autorisée qu'avec l'accord préalable des détenteurs des droits. [En savoir plus](#)

### **Terms of use**

The ETH Library is the provider of the digitised journals. It does not own any copyrights to the journals and is not responsible for their content. The rights usually lie with the publishers or the external rights holders. Publishing images in print and online publications, as well as on social media channels or websites, is only permitted with the prior consent of the rights holders. [Find out more](#)

**Download PDF:** 25.12.2025

**ETH-Bibliothek Zürich, E-Periodica, <https://www.e-periodica.ch>**

# Communiqués et renseignements techniques et commerciaux

## CONCOURS D'ARCHITECTURE

### Etude des plans de l'Institut d'anatomie pathologique et de la Chapelle de l'Hôpital cantonal.

Le Département vaudois des travaux publics ouvre un concours pour l'étude des plans de l'Institut d'anatomie pathologique et de la Chapelle de l'Hôpital cantonal.

Ce concours est réservé : a) aux architectes vaudois, quelle que soit leur résidence ; b) aux architectes suisses domiciliés dans le canton de Vaud depuis au moins trois ans.

**Jury :** M. le prof. Dr Demiéville, président ; M. le prof. Dr J.-L. Nicod, directeur de l'Institut d'anatomie pathologique ; M. le pasteur Freundler, chapelain de l'Hôpital cantonal ; M. Nicoud, directeur de l'Hôpital cantonal, à titre consultatif ; M. Ch. Thévenaz, architecte, à Lausanne ; M. George Epitoux, architecte, à Lausanne ; M. Ad. Guyonnet, architecte, à Genève ; M. Edouard Rybi, architecte, à Berne.

**Suppléants :** M. Nicoud, directeur de l'Hôpital cantonal ; M. F. Decker, architecte, à Neuchâtel.

Les concurrents auront à fournir : a) un plan de situation avec l'indication des voies d'accès et de l'aménagement des abords ; b) les plans de tous les étages de l'Institut d'anatomie pathologique et de la Chapelle de l'hôpital, avec indication sommaire du mobilier à l'échelle de 1:200 ; c) les façades de l'Institut d'anatomie pathologique et de la Chapelle de l'hôpital, à l'échelle de 1:200 ; d) les coupes nécessaires à la compréhension du projet à l'échelle de 1:200 ; e) un court mémoire explicatif avec indication du cube exact de la construction de l'Institut d'anatomie pathologique et de la Chapelle de l'hôpital.

**Terme :** 30 octobre 1937.

**Récompenses :** Une somme de 9000 fr. est mise à la disposition du jury pour être répartie en quatre primes. L'Etat de Vaud, sur proposition du jury, se réserve le

droit d'acheter des projets non primés (pour une somme égale au 75 % de la valeur de la dernière prime accordée).

Programme délivré par le Service des bâtiments de l'Etat, à Lausanne.

### Coopérative d'habitation de Lausanne :

Les appartements suivants sont à louer de suite ou pour date à convenir :

**Groupe de Prélaz :** 4 pièces, jardin, chauffage local ; rez, 1020 fr. ; deuxième étage, 1080 fr. — S'adresser à M. Paris, avenue de Morges, 79.

**Groupe du Pré-d'Ouchy :** 24 septembre, 3 pièces, premier étage, 1140 fr. ; premier, deuxième et troisième étage (avenue Jordils 6), 1212 fr. ; chauffage général compris. S'adresser à Mme Destraz, avenue de la Harpe, 31.

**Groupe de Cour :** Plusieurs jolis appartements avec chauffage général, 3 pièces, éventuellement 2 pièces, à prix très avantageux. S'adresser à M. Pavid, avenue de Cour, 64 (de préférence le soir).

**Groupe des Fleurettes :** appartement de 3 pièces, rez, jardin, 1104 fr. ; 4 pièces, III<sup>ème</sup> étage, chauffage central d'appartement, frigo, 1284 fr. (une chambre peut être rendue indépendante sur demande). S'adresser à M. Papa, Mont-Tendre, 5.

**Groupe de Montolivet :** appartement de 3, 4 et 5 pièces, avec ou sans chauffage général ou eau chaude (éventuellement 2 pièces), de 1140 à 1590 fr. (réduction proportionnée pour 2 pièces). S'adresser à Mme Volet, chemin des Paleyres, 4.

**Groupe de Fontenay :** appartement de 3 pièces, tout confort, au 1<sup>er</sup> étage, 1530 fr. S'adresser à M. Limat, concierge, ou à M. Jaton, président, chemin de Fontenay, 14.

Pour tous renseignements s'adresser au bureau de location de la Coopérative d'habitation, St-Laurent, 20, de 10 h. à 12 h. 15 et de 16 à 17 h. (Téléphone 31.475.)



**COUTELLERIE**  
**A. PFENNINGER**  
Lausanne - Magasin : Rue Enning, 4  
Atelier : Rue des Terreaux, 17  
Vous trouverez à prix avantageux :  
Services de table riche et bon courant  
Services à thé et à café - Parapluies

ENTREPRISE DE CHARPENTE - MENUISERIE  
TRAVAUX EN TOUS GENRES

**PILLONEL & LAMBELET** LAUSANNE

Chantier et Bureau : Rue de la Borde - Téléphone 33.743  
Domicile : Rue du Jura, 3 - Téléphone 24.743  
Spécialité : charpentes sur toits plats

Si vous voulez vous renseigner sur le



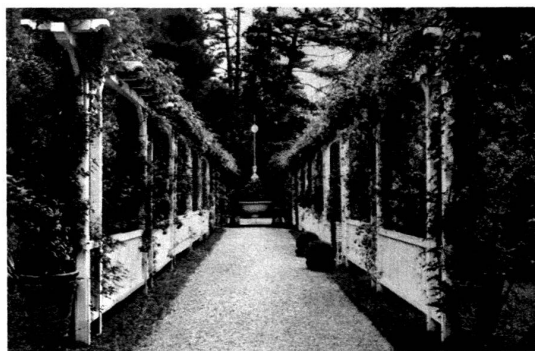
écrivez-nous à Zürich, Nuschelerstr. 30

## André GATTI

ENTREPRISE SIMILI-PIERRE

L A U S A N N E

Montelly, 62 • Téléphone 31.430



## R<sup>D</sup> SCHYRR & SES FILS

HORTICULTEURS - PAYSAGISTES

PARCS, JARDINS, TENNIS

Revêtements asphaltiques

Murs fleuris - Rocailles - Dallages

LA TOUR-DE-PEILZ - TÉL. 51.548

Tous les membres des sociétés suivantes reçoivent

**h a b i t a t i o n**

**administration**

Case postale Chauderon, Lausanne

**r é d a c t i o n**

A. Hoechel, téléphone 28.273  
78, rue de Lausanne à Genève

**é d i t i o n**

Section romande de l'Union suisse  
pour l'amélioration du logement  
28, rue de Bourg à Lausanne

Union suisse pour l'amélioration du logement, 28 rue de Bourg, Lausanne  
Section romande de la Fédération des architectes suisses F. A. S.  
Société coopérative d'habitation de Lausanne, St-Laurent 20, Lausanne  
Société coopérative d'habitation de Genève, Cité-Vieuses, Genève  
Soc. genevoise pour l'amélioration du logement, Cour St-Pierre 5, Genève

Commission de rédaction :

LAUSANNE : Fr. Gilliard, arch. Dr Veillard, secrétaire du Cartel ro-  
mand H. S. Virieux, architecte cantonal. GENÈVE : Edm. Fatio, arch.  
A. Guyonnet, arch. Dr A. Montandon. NEUCHÂTEL : F. Decker,  
arch. FRIBOURG : A. Genoud, arch.

Abonnement : Suisse Fr. 4.— par an. Etranger Fr. 6.40.  
Prix du numéro : Fr. 0.40. Versement au compte de chèques II 6622

## Communiqués et renseignements techniques et commerciaux

### Assemblée annuelle

#### de la Section romande de l'Union suisse pour l'amélioration de l'habitation

**Samedi 18 septembre 1937, à 10 h., au Comptoir suisse,** salle du Presbytère (à l'extrême ouest, derrière la grande salle).

*Ordre du jour :*

1. Procès-verbal de la dernière assemblée ;
2. Rapport du comité ;
3. Rapports du caissier et des vérificateurs ;
4. Election du comité et des vérificateurs ;
5. Propositions individuelles ;
6. Echos du congrès international de l'habitation à Paris, par M. M. Weiss, municipal.

Dîner en commun.

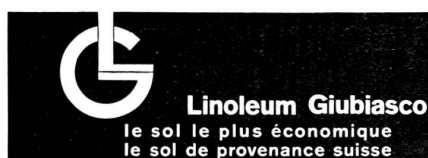
Ensuite, visite facultative des nouveaux bains publics de la ville à Bellerive-Plage.

Le président.

#### Section romande de la Fédération des architectes suisses (F. A. S.).

Les membres sont avisés qu'une séance de section aura lieu le samedi 25 septembre 1937 à Lausanne. (Une convocation avec ordre du jour suivra.)

Pour maisons neuves, rénovations



**Linoleum Giubiasco**

le sol le plus économique  
le sol de provenance suisse

sera toujours la solution idéale

## LE CORDON BLEU



sont les  
meilleurs  
fourneaux  
du monde.  
VENTE  
directe de  
notre usine  
chez vous  
sans inter-  
médiaire.



depuis : net Fr. 145.—

depuis : net Fr. 195.—

**Le Cordon Bleu S.A.** Rue Hadimand  
Angle Bel-Air **Lausanne**  
50 modèles différents. Demandez catalogues gratuits et franco.



## LE CALO CINEY

d'une conception scientifique nouvelle,  
réalise le maximum d'économie  
par la combustion complète de  
braisettes d'antracite bon marché,  
il répartit régulièrement la chaleur  
grâce à son chauffage par circulation  
d'air.

**C'est le plus perfectionné des  
calorifères !**

Demandez, sans engagement, documentation  
gratuite à :

**SOPROCHAR S.A., LAUSANNE**  
Av. d'Echallens, 52 • Tél. 22.619