

**Zeitschrift:** Habitation : revue trimestrielle de la section romande de l'Association Suisse pour l'Habitat  
**Herausgeber:** Société de communication de l'habitat social  
**Band:** 10 (1937)  
**Heft:** 4  
  
**Artikel:** A mademoiselle Sophie Giauque  
**Autor:** R.M.R.  
**DOI:** <https://doi.org/10.5169/seals-120523>

### **Nutzungsbedingungen**

Die ETH-Bibliothek ist die Anbieterin der digitalisierten Zeitschriften auf E-Periodica. Sie besitzt keine Urheberrechte an den Zeitschriften und ist nicht verantwortlich für deren Inhalte. Die Rechte liegen in der Regel bei den Herausgebern beziehungsweise den externen Rechteinhabern. Das Veröffentlichen von Bildern in Print- und Online-Publikationen sowie auf Social Media-Kanälen oder Webseiten ist nur mit vorheriger Genehmigung der Rechteinhaber erlaubt. [Mehr erfahren](#)

### **Conditions d'utilisation**

L'ETH Library est le fournisseur des revues numérisées. Elle ne détient aucun droit d'auteur sur les revues et n'est pas responsable de leur contenu. En règle générale, les droits sont détenus par les éditeurs ou les détenteurs de droits externes. La reproduction d'images dans des publications imprimées ou en ligne ainsi que sur des canaux de médias sociaux ou des sites web n'est autorisée qu'avec l'accord préalable des détenteurs des droits. [En savoir plus](#)

### **Terms of use**

The ETH Library is the provider of the digitised journals. It does not own any copyrights to the journals and is not responsible for their content. The rights usually lie with the publishers or the external rights holders. Publishing images in print and online publications, as well as on social media channels or websites, is only permitted with the prior consent of the rights holders. [Find out more](#)

**Download PDF:** 22.02.2026

**ETH-Bibliothek Zürich, E-Periodica, <https://www.e-periodica.ch>**



Photo F. Schmidt

Pensées blanches, huile (1936)

## A mademoiselle Sophy Giaque

C'est notre extrême labeur :  
de trouver une écriture  
qui résiste aux pleurs  
et qui devant nous re-figure,  
précis dans leur clarté pure,  
les beaux adieux navigateurs.

(Muzot) 1926

R. M. R.

Poème inédit de Rainer Maria Rilke à Sophy Giaque. (Reproduction réservée)

Figure, gouache (1925)

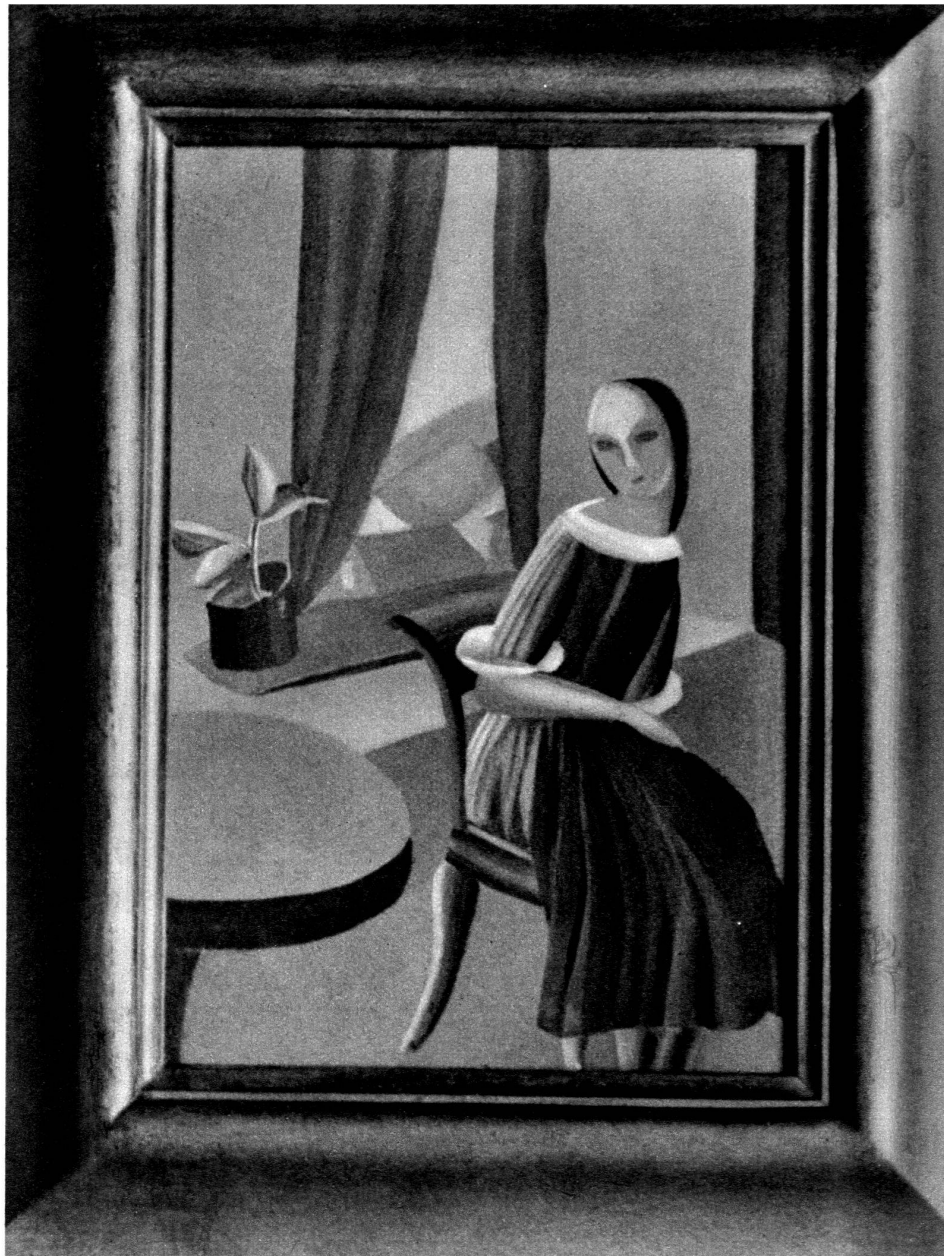


Photo F. Schmidt



Le Musée de Lausanne vient d'acquérir les deux œuvres que nous reproduisons ci-dessus avec l'obligeante autorisation de l'artiste. Les travaux de Sophy GIAUQUE méritent, par leur inspiration et leur probité, d'être mieux connus du public romand