

Zeitschrift: Habitation : revue trimestrielle de la section romande de l'Association Suisse pour l'Habitat

Herausgeber: Société de communication de l'habitat social

Band: 10 (1937)

Heft: 4

Artikel: Paul Lavenex, architecte FAS

Autor: [s.n.]

DOI: <https://doi.org/10.5169/seals-120522>

Nutzungsbedingungen

Die ETH-Bibliothek ist die Anbieterin der digitalisierten Zeitschriften auf E-Periodica. Sie besitzt keine Urheberrechte an den Zeitschriften und ist nicht verantwortlich für deren Inhalte. Die Rechte liegen in der Regel bei den Herausgebern beziehungsweise den externen Rechteinhabern. Das Veröffentlichen von Bildern in Print- und Online-Publikationen sowie auf Social Media-Kanälen oder Webseiten ist nur mit vorheriger Genehmigung der Rechteinhaber erlaubt. [Mehr erfahren](#)

Conditions d'utilisation

L'ETH Library est le fournisseur des revues numérisées. Elle ne détient aucun droit d'auteur sur les revues et n'est pas responsable de leur contenu. En règle générale, les droits sont détenus par les éditeurs ou les détenteurs de droits externes. La reproduction d'images dans des publications imprimées ou en ligne ainsi que sur des canaux de médias sociaux ou des sites web n'est autorisée qu'avec l'accord préalable des détenteurs des droits. [En savoir plus](#)

Terms of use

The ETH Library is the provider of the digitised journals. It does not own any copyrights to the journals and is not responsible for their content. The rights usually lie with the publishers or the external rights holders. Publishing images in print and online publications, as well as on social media channels or websites, is only permitted with the prior consent of the rights holders. [Find out more](#)

Download PDF: 26.04.2026

ETH-Bibliothek Zürich, E-Periodica, <https://www.e-periodica.ch>

Paul Lavenex, architecte FAS

La Section romande de la Fédération des architectes suisses (F. A. S.) a invité M. Paul Lavenex à faire partie de son groupement. Ce dernier réunit des architectes établis depuis plusieurs années et remarquables par leurs qualités artistiques et leur probité professionnelle.

Paul Lavenex est un autodidacte ; mais, s'il n'a pas eu la chance de pouvoir suivre les cours de notre haute école fédérale, il a prouvé que les quelque dix années qu'il a passées dans l'atelier de M. Laverrière, architecte, ont laissé une trace profonde dans sa formation artistique. Il est vrai qu'il ne suffit pas d'un bon maître pour faire un bon élève, car cette dernière qualité suppose des aptitudes particulières et... du talent.

Paul Lavenex possède l'un et l'autre ; nous en trouvons la preuve dans les intéressantes réalisations de cet architecte et ses succès dans plusieurs concours :

- Temple de Renens, premier prix et exécution ;
- Aménagement du quartier de la Cité, à Lausanne, troisième prix ;
- Aménagement de la propriété du Château de Beaulieu, à Lausanne, chargé de l'étude définitive par la Direction des travaux ;
- Temple de Method-Suscévaz, premier prix et exécution.

Nous reproduisons ci-contre trois œuvres très différentes par leur fonction — un temple, une villa, une cabane — qui, cependant, montrent toutes une parenté d'esprit indéniable : des formes générales très soigneusement étudiées pour l'ambiance du site, une recherche probe et consciencieuse du « bien fini », avec une tendance à la simplification des volumes et à la sobriété du détail qui se développera certainement encore par la suite.

M. P. Lavenex a une belle carrière devant lui — il a trente-six ans — et nous espérons bien avoir l'occasion de montrer encore à nos lecteurs, au cours de ces prochaines années, d'autres réalisations intéressantes de cet artiste foncièrement romand.

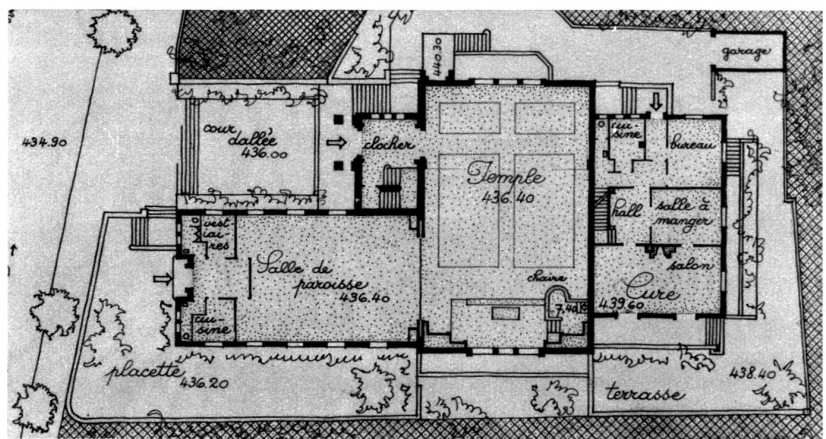
Temple de Renens : Chaire en roche polie du Jura et table de communion en marbre de St-Triphon



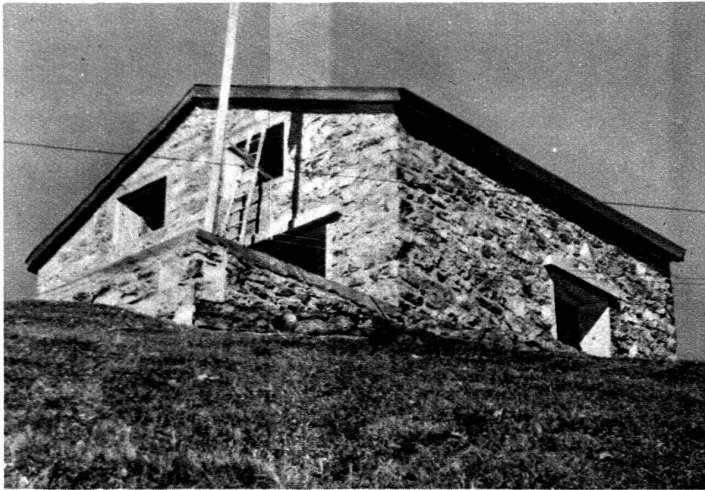
P. Lavenex, architecte FAS



Temple de Renens : Entrée du Temple par le clocher et salle de paroisse



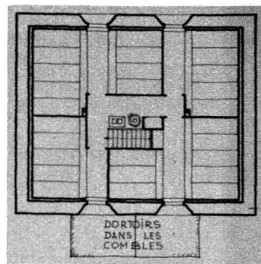
Plan de l'église, échelle 1:500



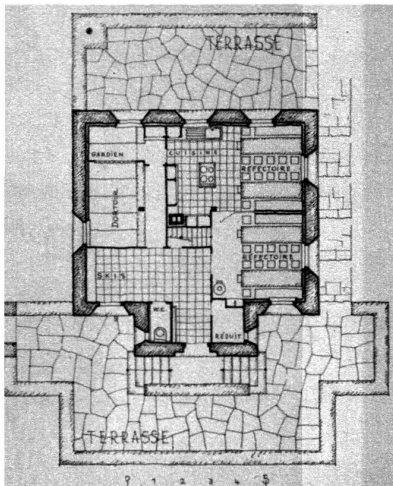
Cabane R. Barraud, à Anzeindaz
Massif des Diablerets
Paul Lavenex, architecte FAS, Lausanne

Vue de la cabane pendant la construction

En haut : Plan de l'étage

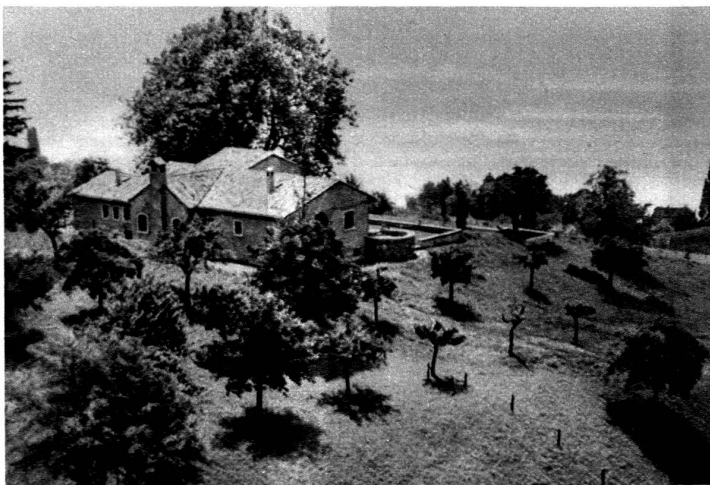


En bas : Plan du rez-de-chaussée



Plans à l'échelle 1 : 250

Villa au Petit-Bochat sur Lutry



A gauche : Façade postérieure et le lac

A droite : Plan 1 : 300 et détail de façade



Façade sur le lac

Détail de la façade regardant le lac

