

Zeitschrift: Habitation : revue trimestrielle de la section romande de l'Association Suisse pour l'Habitat

Herausgeber: Société de communication de l'habitat social

Band: 10 (1937)

Heft: 2

Artikel: Tissus pour mobilier

Autor: Bergner, Léna

DOI: <https://doi.org/10.5169/seals-120514>

Nutzungsbedingungen

Die ETH-Bibliothek ist die Anbieterin der digitalisierten Zeitschriften auf E-Periodica. Sie besitzt keine Urheberrechte an den Zeitschriften und ist nicht verantwortlich für deren Inhalte. Die Rechte liegen in der Regel bei den Herausgebern beziehungsweise den externen Rechteinhabern. Das Veröffentlichen von Bildern in Print- und Online-Publikationen sowie auf Social Media-Kanälen oder Webseiten ist nur mit vorheriger Genehmigung der Rechteinhaber erlaubt. [Mehr erfahren](#)

Conditions d'utilisation

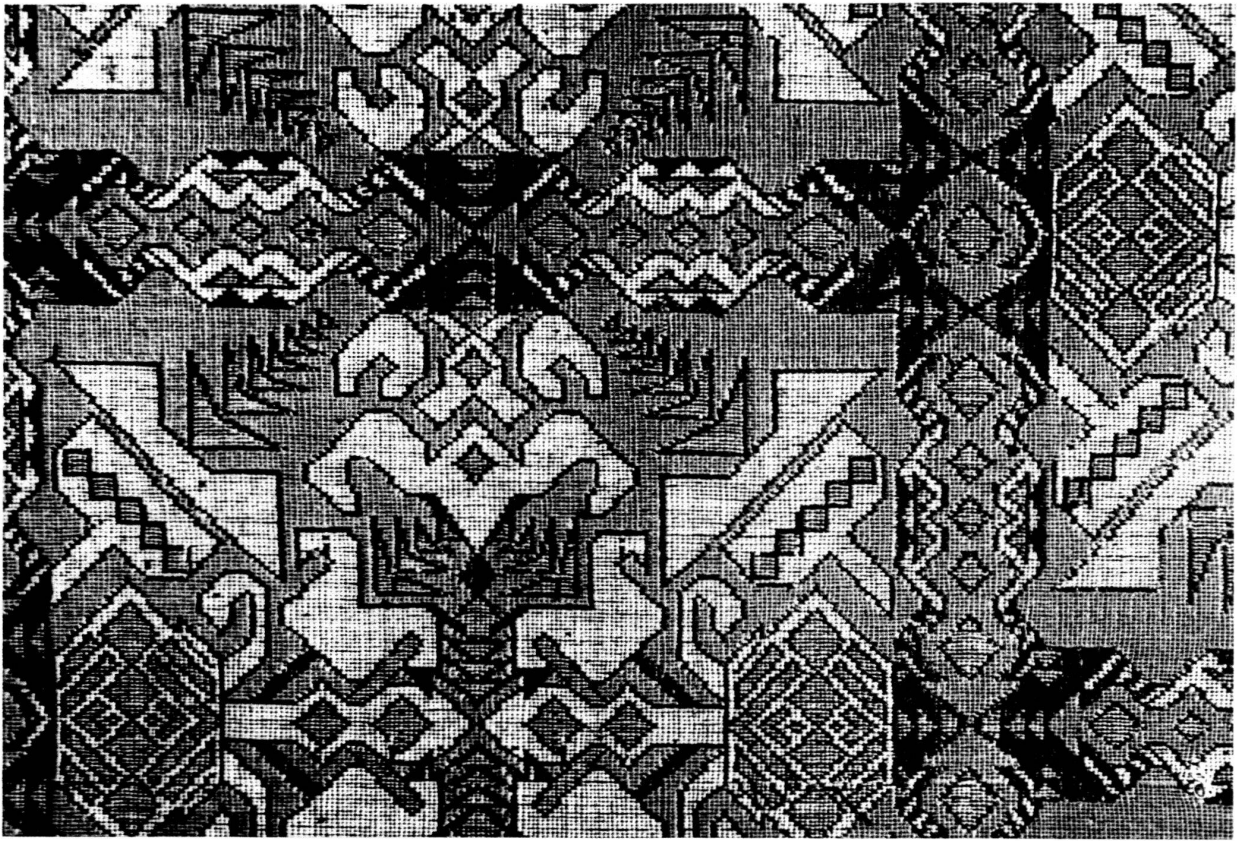
L'ETH Library est le fournisseur des revues numérisées. Elle ne détient aucun droit d'auteur sur les revues et n'est pas responsable de leur contenu. En règle générale, les droits sont détenus par les éditeurs ou les détenteurs de droits externes. La reproduction d'images dans des publications imprimées ou en ligne ainsi que sur des canaux de médias sociaux ou des sites web n'est autorisée qu'avec l'accord préalable des détenteurs des droits. [En savoir plus](#)

Terms of use

The ETH Library is the provider of the digitised journals. It does not own any copyrights to the journals and is not responsible for their content. The rights usually lie with the publishers or the external rights holders. Publishing images in print and online publications, as well as on social media channels or websites, is only permitted with the prior consent of the rights holders. [Find out more](#)

Download PDF: 27.04.2026

ETH-Bibliothek Zürich, E-Periodica, <https://www.e-periodica.ch>



Composition inspirée du folklore,
ornement plat typique

Projet et exécution
Léna Bergner

TISSUS POUR MOBILIER

Le choix d'un tissu de mobilier n'est souvent pas chose facile. On fera bien de tenir compte des points suivants :

Economie, mais non qualité inférieure.

Solidité de l'étoffe et des couleurs.

Hygiène et facilité d'entretien.

Effet décoratif qui va de l'action psychique jusqu'au simple toucher.

Tissus à la main ou à la machine !

Il n'est pas inutile de rappeler ici la différence pratique qui existe entre les étoffes tissées à la main et celles fabriquées à la **machine**.

1. Le tissage à la main ne permet pas l'utilisation de matériaux inférieurs ou de succédanés.
2. La machine, par contre, par sa grande précision, n'exclut pas l'emploi de ces derniers matériaux qu'il n'est pas toujours facile de déceler dans le produit fini.

3. Le travail de la machine est beaucoup plus économique et, pour l'ouvrier, plus hygiénique.

I

La classification des tissus peut se faire d'après leur **utilisation** :

pour le simple **capitonnage** de chaises, bancs, etc., ou pour le **rembourrage** de fauteuils, sofas, divans, etc. ; on utilise des étoffes en laine, soie, coton, velours, lin, ou ces différents matériaux combinés entre eux ; pour des étoffes **tendues** sur meubles en tubes métalliques, sièges de plage, de véranda, etc., les étoffes doivent porter par suspension et sont visibles sur les deux faces ; il faut pour cela des reps, toile à voile, tissus en crins de chevaux, etc.

II

L'**hygiène** d'un tissu dépend de la texture superficielle de l'étoffe, de la matière dont il est tissé et de son apprêt.

Le **coton** est économique, mais se salit facilement.

La **laine**, plus coûteuse, se brosse et se nettoie plus commodément. Cependant, certaines compositions de laine donnent beaucoup de poussière.

La **soie** est coûteuse, mais ne provoque presque aucune poussière.

Le **velours** est très solide, mais facilite l'empoussièrement. Grâce à son développement technique, l'industrie textile fournit constamment de nouveaux matériaux. Signa- lions, par exemple, les tissus en fils de cellon (étalit), qui permettent un nettoyage complet de l'étoffe par un lavage désinfectant : les tissus de fil glacé (fil de lin apprêté à la cire), les soies imprégnées, les tissus caoutchoutés, etc.

III

Couleurs.

Beaucoup d'anciennes étoffes ont conservé leur finesse de couleurs, parce que la plupart de ces dernières étaient autrefois de provenance végétale.

L'industrie chimique met cependant aujourd'hui sur le marché des couleurs d'une résistance presque équivalente ; il subsiste cependant le risque d'une altération des tons et même du tissu par la teinture ou l'apprêt lorsque ces derniers n'ont pas été appliqués avec tous les soins voulus.

Par contre, le nombre des coloris a été multiplié d'une façon extraordinaire par cette nouvelle industrie.

Les **surfaces unies** de grande dimension ne sont pas

pratiques, car les taches sont très visibles. Le tissage moderne décompose ces surfaces en textures différentes, couleurs variées et matériaux divers qui, cependant, dans l'ensemble du tapis se ressoudent en une parfaite unité.

Cette conception du tapis fait ressortir son caractère fonctionnel et structural, mais n'exclut pas les qualités artistiques les plus raffinées.

IV

Ornements.

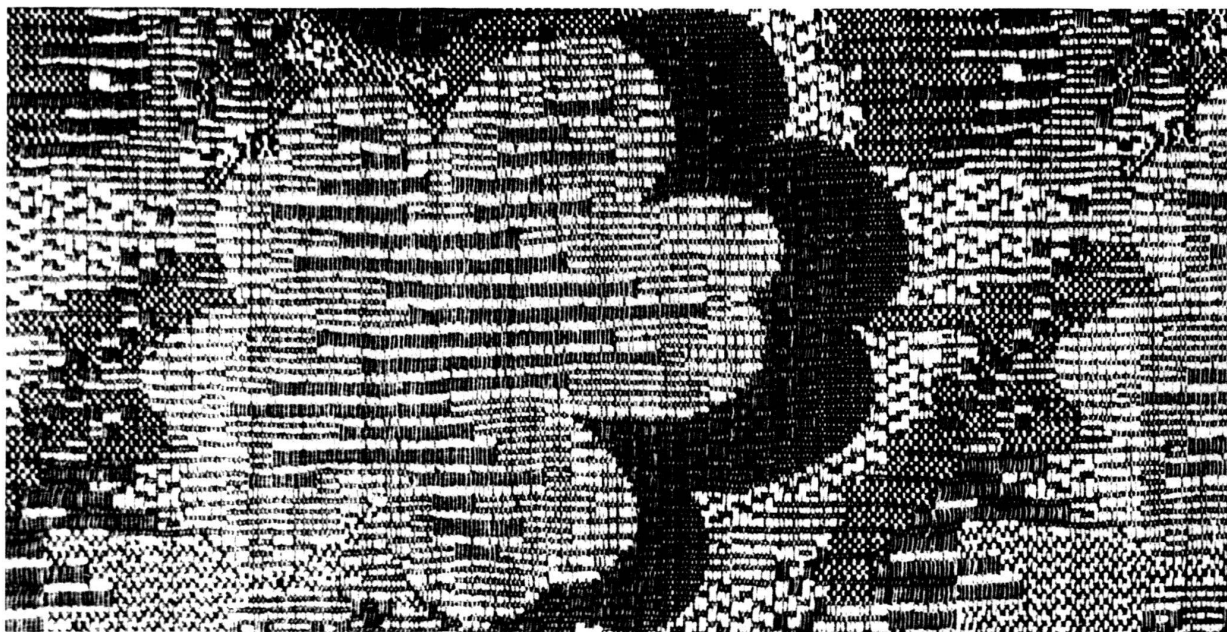
De tous temps, les étoffes de mobiliers ont été prétexte à ornementation de l'intérieur. Mais cet ornement doit être choisi avec soin pour souligner l'ambiance ou représentative, ou intime des locaux.

Les dimensions du dessin à répéter jouent un rôle primordial dans le coût et l'emploi économique d'une étoffe : plus grand est le dessin plus grandes sont les pertes probables.

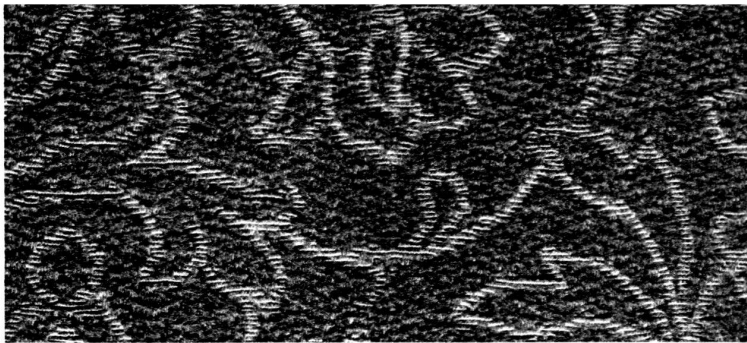
En règle générale, les ornements sans recherche du relief, utilisés pour la garniture capitonnée, ne sont pas toujours d'un heureux effet sur le rembourrage, et les étoffes tendues supportent mal des ornements trop peu stylisés. Fort souvent on trouvera que les motifs relevés dans le folklore sont d'un effet surprenant ; très riche et très sûr dans l'échelle des ornements et la gamme des couleurs.

Léna BERGNER.

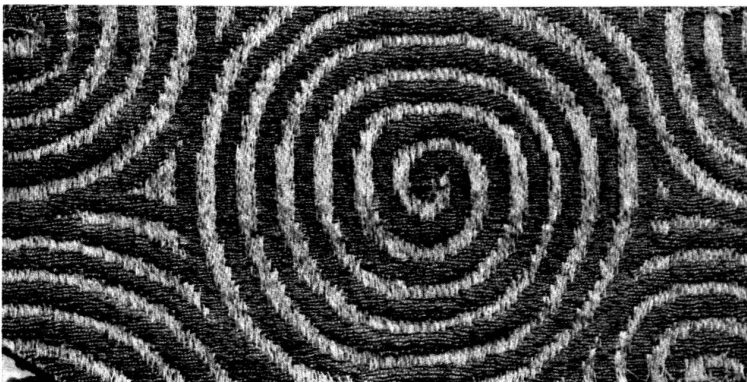
Composition décorative par différents nœuds de tissages et couleurs sur la base d'éléments végétaux stylisés. Projet et exécution : Léna Bergner



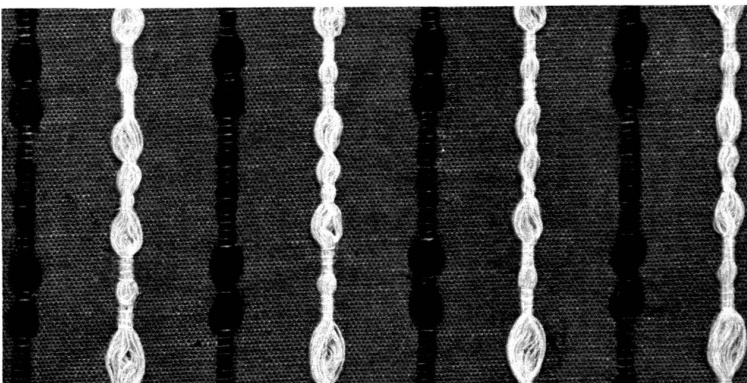
Damas français (Bonnières);
ornement discret ton sur ton, contraste
du mat et du brillant, doux au toucher.
S'emploie pour le capitonné
comme pour le rembourré



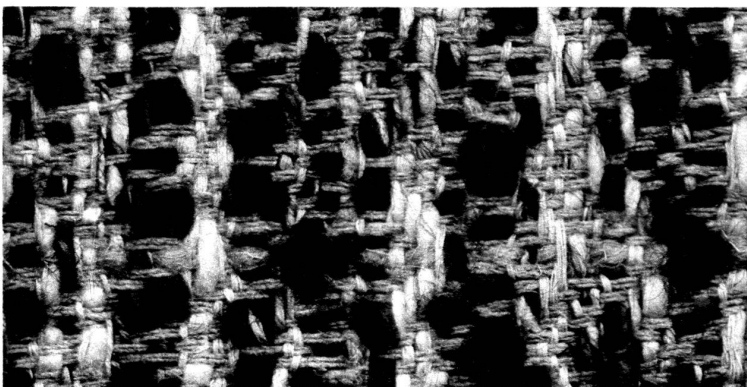
Ornementation géométrique
en relief, mat sur brillant,
deux couleurs très peu tranchées



Ornementation à rayures,
en relief, donnant un sens déterminé au tissu.
C o u l e u r s v i v e s



Ornementation par la structure du tissu
et des couleurs (blanc et noir).
S u r f a c e r è c h e



Etoffe en matériaux nouveaux :
Tissu de fil glacé (eisengarnstoff)
(apprêt à la cire sur fil de lin)

