

**Zeitschrift:** Habitation : revue trimestrielle de la section romande de l'Association Suisse pour l'Habitat

**Herausgeber:** Société de communication de l'habitat social

**Band:** 9 (1936)

**Heft:** 4

**Artikel:** Les travaux ménagers : déménager - emménager

**Autor:** Hainard, Béatrice

**DOI:** <https://doi.org/10.5169/seals-120311>

### **Nutzungsbedingungen**

Die ETH-Bibliothek ist die Anbieterin der digitalisierten Zeitschriften auf E-Periodica. Sie besitzt keine Urheberrechte an den Zeitschriften und ist nicht verantwortlich für deren Inhalte. Die Rechte liegen in der Regel bei den Herausgebern beziehungsweise den externen Rechteinhabern. Das Veröffentlichen von Bildern in Print- und Online-Publikationen sowie auf Social Media-Kanälen oder Webseiten ist nur mit vorheriger Genehmigung der Rechteinhaber erlaubt. [Mehr erfahren](#)

### **Conditions d'utilisation**

L'ETH Library est le fournisseur des revues numérisées. Elle ne détient aucun droit d'auteur sur les revues et n'est pas responsable de leur contenu. En règle générale, les droits sont détenus par les éditeurs ou les détenteurs de droits externes. La reproduction d'images dans des publications imprimées ou en ligne ainsi que sur des canaux de médias sociaux ou des sites web n'est autorisée qu'avec l'accord préalable des détenteurs des droits. [En savoir plus](#)

### **Terms of use**

The ETH Library is the provider of the digitised journals. It does not own any copyrights to the journals and is not responsible for their content. The rights usually lie with the publishers or the external rights holders. Publishing images in print and online publications, as well as on social media channels or websites, is only permitted with the prior consent of the rights holders. [Find out more](#)

**Download PDF:** 28.12.2025

**ETH-Bibliothek Zürich, E-Periodica, <https://www.e-periodica.ch>**

# Déménager Emménager

Pour faciliter l'emménagement dans un nouveau logis et déjà même pour fixer définitivement votre choix, il est nécessaire d'envisager, à tête reposée, l'arrangement de vos meubles dans votre home nouveau. L'appartement qui vous tente si fort, ou que vous avez choisi, peut être orienté idéalement, avoir une vue imprenable, un ascenseur, un dévaloir à ordures, le chauffage central ; il peut avoir encore bien d'autres qualités et mérites, il ne sera pourtant pas pour vous et vous devrez y renoncer si vos meubles ne peuvent y trouver place.

De même que vous essayez une veste chez le tailleur afin de vous assurer qu'elle ne vous gêne pas aux entournures, de même que vous remuez chaque doigt de pied dans le cuir neuf avant de jeter votre dévolu sur une nouvelle paire de chaussures, il vous faut « essayer » votre appartement avant de le louer.

Comme il n'est naturellement pas question de se transporter dans chaque logis éventuel avec tout son mobilier, ce petit essai, cette répétition de déménagement se passera sur le papier, ne vous coûtera que peu de peine et risque même de vous amuser beaucoup.

Et voici comment il vous faut procéder :

1° Faites un croquis, « grosso modo » des pièces de l'appartement en observant leur disposition par rapport les unes aux autres ; relevez ensuite les dimensions de chaque local. Vous commencerez par les grandes mesures, mais vous n'oublierez pas celles des parois, des fenêtres, des portes, des enfoncements, bref des particularités qui peuvent se présenter. Prenez aussi les hauteurs.

2° A l'aide de votre croquis coté, établissez un plan à l'échelle, en employant, pour plus de facilité, du papier quadrillé. Selon que les carreaux seront grands ou petits et que l'appartement sera vaste ou exigu, vous choisirez, pour représenter le mètre, deux, quatre ou cinq carreaux, vous pouvez même prendre dix carreaux par mètre si vous dessinez les pièces séparément.

3° Relevez les mesures en plan (largeur et profondeur) des

meubles que vous possédez, des principaux en tout cas, et, après les avoir tracés à la même échelle que l'appartement qui doit les contenir, sur le même papier quadrillé, découpez-les. Inscrivez sur chacune de ces réductions ce qu'elle représente.

4° Promenant votre mobilier d'un bout à l'autre du futur logis, sans risque de courbatures, cherchez l'arrangement qui satisfera le mieux à tous vos désirs de confort, de commodité et d'esthétique.

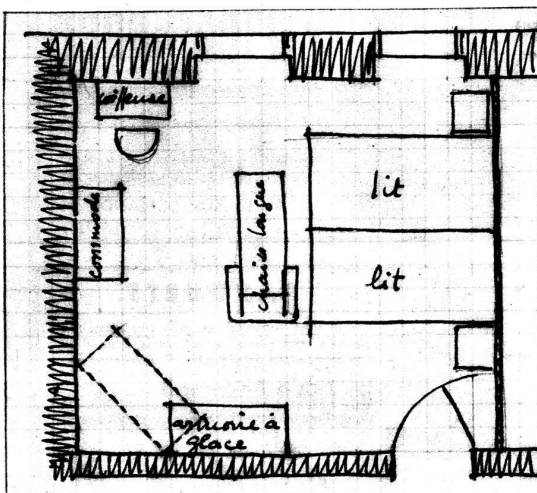
5° Vous voilà arrêtés à la solution qui vous semble la plus parfaite, dessinez maintenant les meubles à la place que vous leur avez choisie, teintez-les d'un peu de couleur afin d'avoir un dessin bien visible et vous êtes prêts pour le jour héroïque du déménagement.

Votre plan stratégique est si bien établi que vous gagnerez la bataille et que le premier soir votre nouvel home aura déjà l'aspect d'une habitation humaine : vous dormirez dans votre propre lit, dans un décor de chambre à coucher, au lieu d'être forcé de vous contenter d'un coin de divan entre le porte-manteau et la cuisinière à gaz, parce que votre lit n'aurait pas encore rassemblé tous ses morceaux.

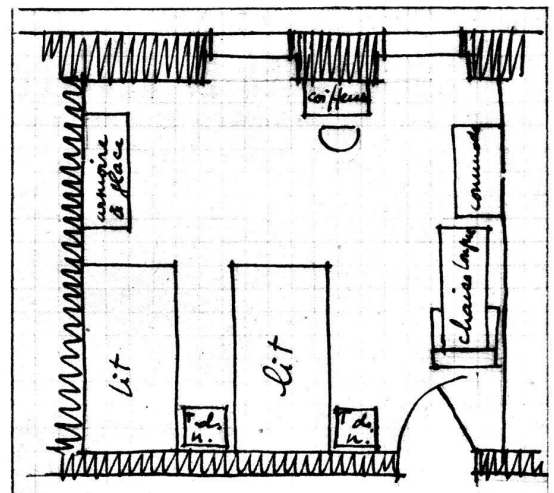
Le déménageur, lui aussi, se couchera content et beaucoup moins fatigué, car vous lui aurez évité le spectacle de vos hésitations et de vos discussions avec vous-même et les membres de votre famille, pendant qu'il a l'armoire à glace sur le dos.

Mars 1936.

Béatrice HAINARD.



Puis une troisième (qui n'est pas fameuse).



Puis une quatrième (qui l'est encore moins).