

Zeitschrift: Habitation : revue trimestrielle de la section romande de l'Association Suisse pour l'Habitat

Herausgeber: Société de communication de l'habitat social

Band: 9 (1936)

Heft: 3

Artikel: Travaux ménagers

Autor: Hainard, Beatrice

DOI: <https://doi.org/10.5169/seals-120306>

Nutzungsbedingungen

Die ETH-Bibliothek ist die Anbieterin der digitalisierten Zeitschriften auf E-Periodica. Sie besitzt keine Urheberrechte an den Zeitschriften und ist nicht verantwortlich für deren Inhalte. Die Rechte liegen in der Regel bei den Herausgebern beziehungsweise den externen Rechteinhabern. Das Veröffentlichen von Bildern in Print- und Online-Publikationen sowie auf Social Media-Kanälen oder Webseiten ist nur mit vorheriger Genehmigung der Rechteinhaber erlaubt. [Mehr erfahren](#)

Conditions d'utilisation

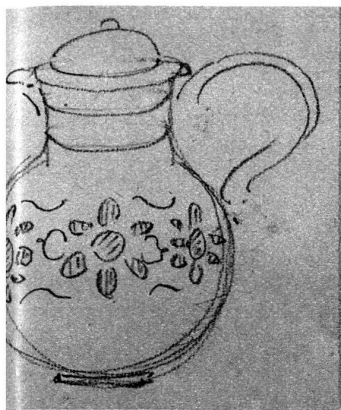
L'ETH Library est le fournisseur des revues numérisées. Elle ne détient aucun droit d'auteur sur les revues et n'est pas responsable de leur contenu. En règle générale, les droits sont détenus par les éditeurs ou les détenteurs de droits externes. La reproduction d'images dans des publications imprimées ou en ligne ainsi que sur des canaux de médias sociaux ou des sites web n'est autorisée qu'avec l'accord préalable des détenteurs des droits. [En savoir plus](#)

Terms of use

The ETH Library is the provider of the digitised journals. It does not own any copyrights to the journals and is not responsible for their content. The rights usually lie with the publishers or the external rights holders. Publishing images in print and online publications, as well as on social media channels or websites, is only permitted with the prior consent of the rights holders. [Find out more](#)

Download PDF: 28.12.2025

ETH-Bibliothek Zürich, E-Periodica, <https://www.e-periodica.ch>



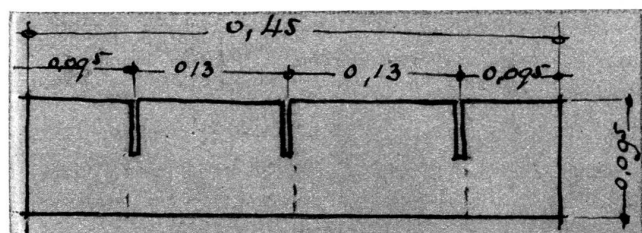
Travaux ménagers

de largeur, 43 cm. de profondeur et 10 cm. de hauteur ; il est bien probable que celui dont vous disposez n'a pas les mêmes dimensions, il ne nous sera pas difficile cependant une fois le principe compris de combiner les dimensions selon vos possibilités.

Des bandes de carton rectangulaires dressées sur leur long côté forment les divisions transversales (A), des bandes également rectangulaires mais s'assemblant obliquement dans les précédentes, forment les divisions longitudinales (B).

Il faut varier les dimensions des cases pour avoir plus de latitude dans l'organisation de vos paquets de tisanes, certaines, par leur essence même occupent plus d'espace, d'autres, employées couramment, le tilleul par exemple, sont achetées par plus grandes quantités. Dans le casier que je vous décris, les cases de la rangée de droite et celles de la rangée de gauche sont plus étroites, celles du centre plus larges ; les cases de la première rangée en avant ont une profondeur double de celles de derrière ; enfin la case centrale de cette même première rangée réunit deux espaces en un seul.

Le carton de 2 mm. se coupe assez facilement au couteau (avec une règle de fer si possible), lorsqu'il s'agit de débiter les bandes. Pour les entailles vous aurez cependant beaucoup moins de peine en employant une scie à bois pas trop fine de façon que le chemin qu'elle trace soit d'une largeur sensiblement égale à l'épaisseur du carton, cela peut forcer un peu à l'assemblage, mais il ne faut pas qu'il y ait de jeu si vous voulez que votre bâti soit ferme. Les divisions de même type seront superposées bien exactement, fortement serrées



dans la presse de l'établi ou au moyen de serre-joints, vous entaillerez ainsi vos trois ou quatre cartons en même temps ; le résultat est plus exact et le travail plus rapide.

Le contenu de chaque case sera indiqué sur une étiquette collée à droite en haut de la paroi de fond, vous verrez ainsi sans tirer le cornet ce qu'il contient. Une bonne précaution est d'inscrire à côté du nom de la tisane si elle s'emploie en infusion ou en décoction, le renseignement, superflu pour vous, ne le sera pas pour vos enfants ou monsieur votre époux qui, en un jour de maladie, peuvent être appelés à se passer de vous. Une fois le petit arrangement terminé et votre tiroir refourni selon vos besoins, vous serez heureuse de constater combien il est facile de le maintenir en ordre et de se rendre compte d'un seul coup d'œil de ce qui manque à votre provision. Vous ne serez plus prise au dépourvu et on vous en louera, madame.

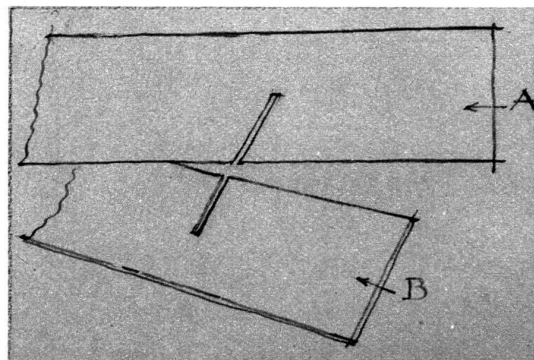
* * *

Voici une liste des principales tisanes qu'il est bon d'avoir sous la main lors d'une indisposition subite ou que l'on aime à prendre à la place de thé noir que beaucoup de personnes redoutent pour ses effets toxiques et énervants.

Tilleul, verveine, menthe poivrée, anis étoilé, fleurs de mauves, grosses camomilles, petites camomilles, graines de fenouil, thé de pommes, thé de fleurs d'oranger, tisane amère stomacique, etc.

La série des tisanes propres à chaque famille viendra tout naturellement compléter cet assortiment.

19 janvier 1936. Croquis et texte de Beatrice HAINARD.



Détail de l'assemblage.