

Zeitschrift: Habitation : revue trimestrielle de la section romande de l'Association Suisse pour l'Habitat

Herausgeber: Société de communication de l'habitat social

Band: 8 (1935)

Heft: 10

Artikel: Une maison d'architecte

Autor: [s.n.]

DOI: <https://doi.org/10.5169/seals-120120>

Nutzungsbedingungen

Die ETH-Bibliothek ist die Anbieterin der digitalisierten Zeitschriften auf E-Periodica. Sie besitzt keine Urheberrechte an den Zeitschriften und ist nicht verantwortlich für deren Inhalte. Die Rechte liegen in der Regel bei den Herausgebern beziehungsweise den externen Rechteinhabern. Das Veröffentlichen von Bildern in Print- und Online-Publikationen sowie auf Social Media-Kanälen oder Webseiten ist nur mit vorheriger Genehmigung der Rechteinhaber erlaubt. [Mehr erfahren](#)

Conditions d'utilisation

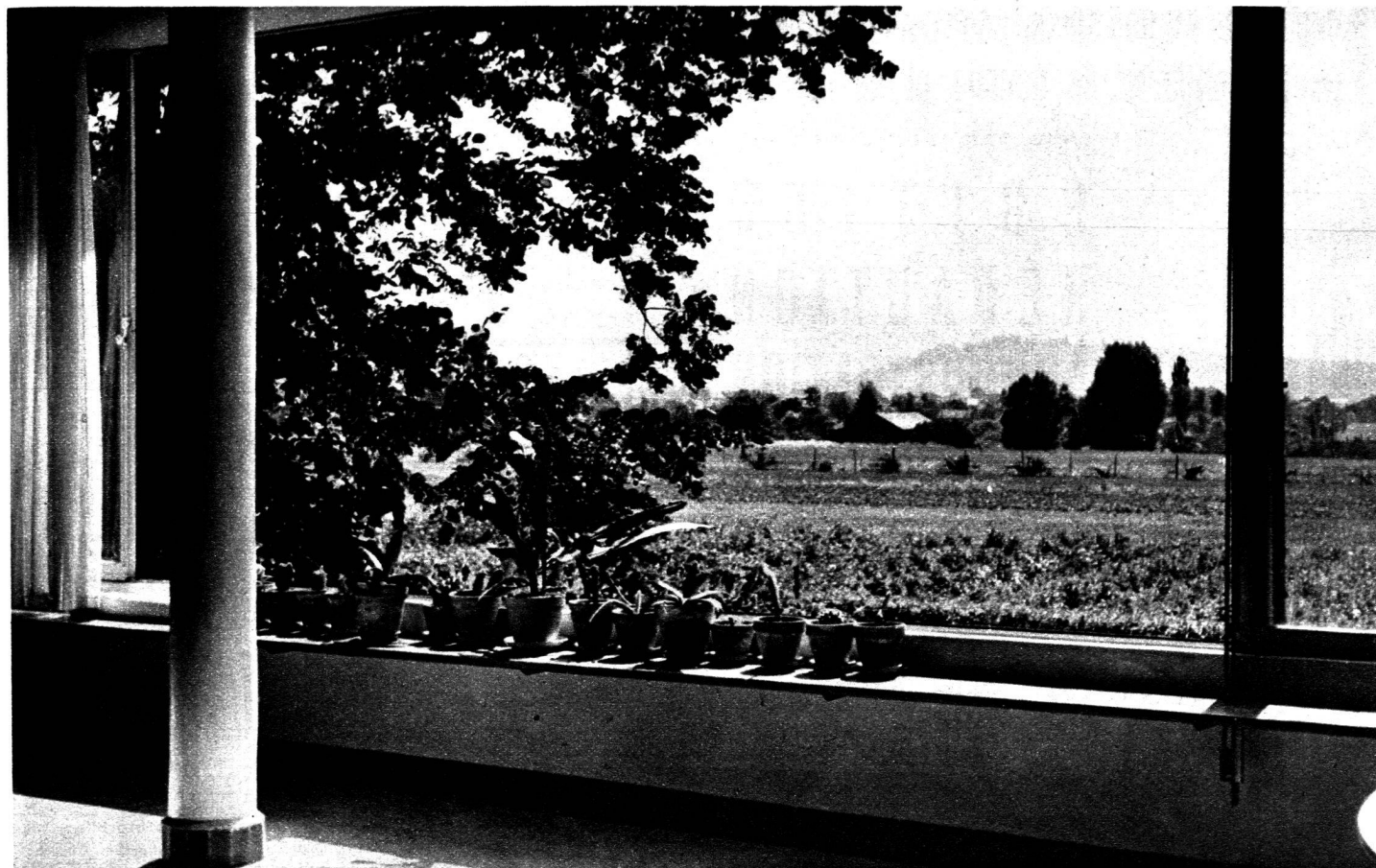
L'ETH Library est le fournisseur des revues numérisées. Elle ne détient aucun droit d'auteur sur les revues et n'est pas responsable de leur contenu. En règle générale, les droits sont détenus par les éditeurs ou les détenteurs de droits externes. La reproduction d'images dans des publications imprimées ou en ligne ainsi que sur des canaux de médias sociaux ou des sites web n'est autorisée qu'avec l'accord préalable des détenteurs des droits. [En savoir plus](#)

Terms of use

The ETH Library is the provider of the digitised journals. It does not own any copyrights to the journals and is not responsible for their content. The rights usually lie with the publishers or the external rights holders. Publishing images in print and online publications, as well as on social media channels or websites, is only permitted with the prior consent of the rights holders. [Find out more](#)

Download PDF: 29.08.2025

ETH-Bibliothek Zürich, E-Periodica, <https://www.e-periodica.ch>



UNE MAISON D'ARCHITECTE

Certains de nos lecteurs ont été outrés de nous voir publier des constructions à toit plat. C'est du bolchevisme nous a-t-on dit tout crûment ! Ces abonnés, dont nous respectons naturellement entièrement le sentiment esthétique, ne savent peut-être pas que la Russie est aujourd'hui, en matière d'architecture, le pays le plus réactionnaire, tant il est vrai que les tendances modernes ne sont stables et ne prennent racine que là où existe une élite cultivée et influente assez nombreuse. Aujourd'hui la Hollande, la France et l'Italie ont pris le pas sur l'Allemagne dans ce domaine. Ceci dit en passant, pour répondre à certaines critiques toujours renouvelées, car il va de soi que nous entendons conserver toute notre indépendance dans le domaine esthétique et nous publierons dans un prochain numéro une autre maison d'architecte, de forme traditionnelle, exécutée avec la même recherche du bien-fini et du confort qui sont les caractéristiques de toute œuvre d'un architecte digne de ce nom.

La maison de M. L.-V., architecte, à Thônex-Genève, a été construite par l'Atelier d'architectes (MM. Vincent, Saugey, Schwertz et Lesemann). Le plan s'inspire nettement

des principes de la maison sur pilotis en ce sens que le rez-de-chaussée contient les dépendances, tandis que le premier étage est destiné à l'habitation de la famille. Seul le chauffage et une cave sont situés au sous-sol. Une partie de la toiture est aménagée en terrasse-jardin.

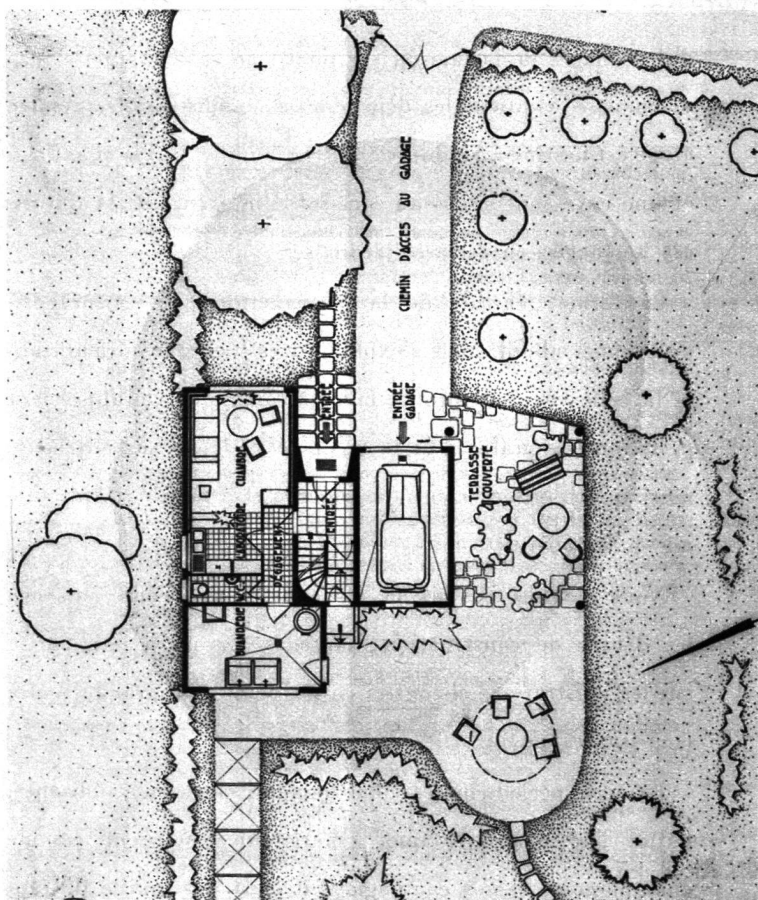
La forme générale de la construction peut surprendre au premier abord, mais s'explique très bien par l'orientation et la belle vue dont profite la salle commune. On appréciera la liaison très pratique de la cuisine avec les locaux adjacents ainsi que le groupement des chambres à coucher dans une aile particulière.

Nous n'avons pas ici la place de nous étendre sur tous les détails de construction ; on en remarquera une partie sur les illustrations ci-contre, en particulier les grandes baies coulissantes de la salle commune.

En cette période où les villas banales, sans étude suffisante, bâties par n'importe quel « margoulin » poussent comme champignons en nos campagnes, il n'est pas inutile de rappeler que pour le même argent on peut avoir une maison bien adaptée au terrain et aux besoins du propriétaire.

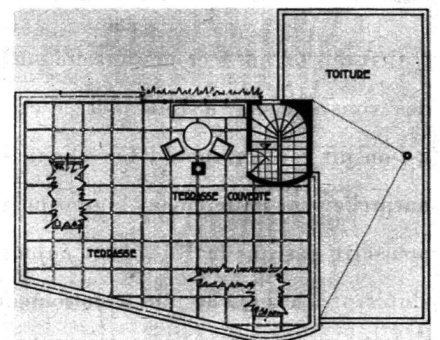


La bibliothèque vue de la Salle commune.

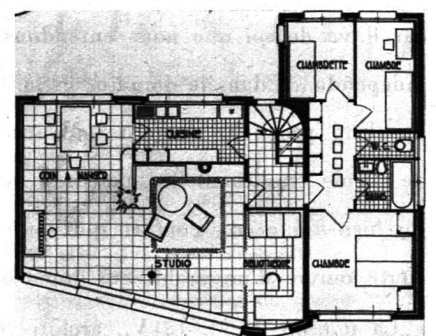


Plan du rez-de-chaussée.

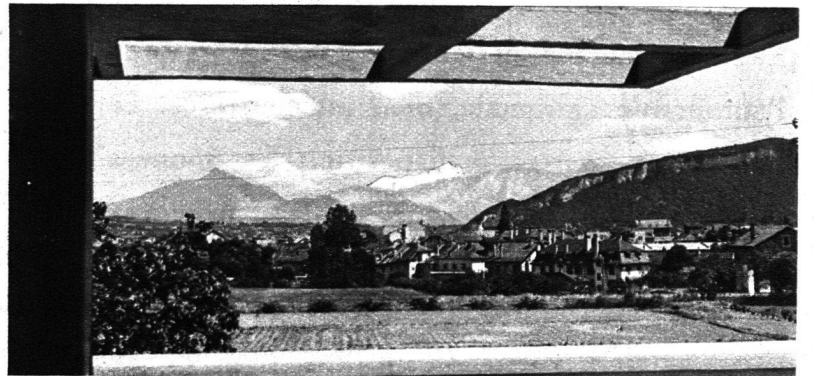
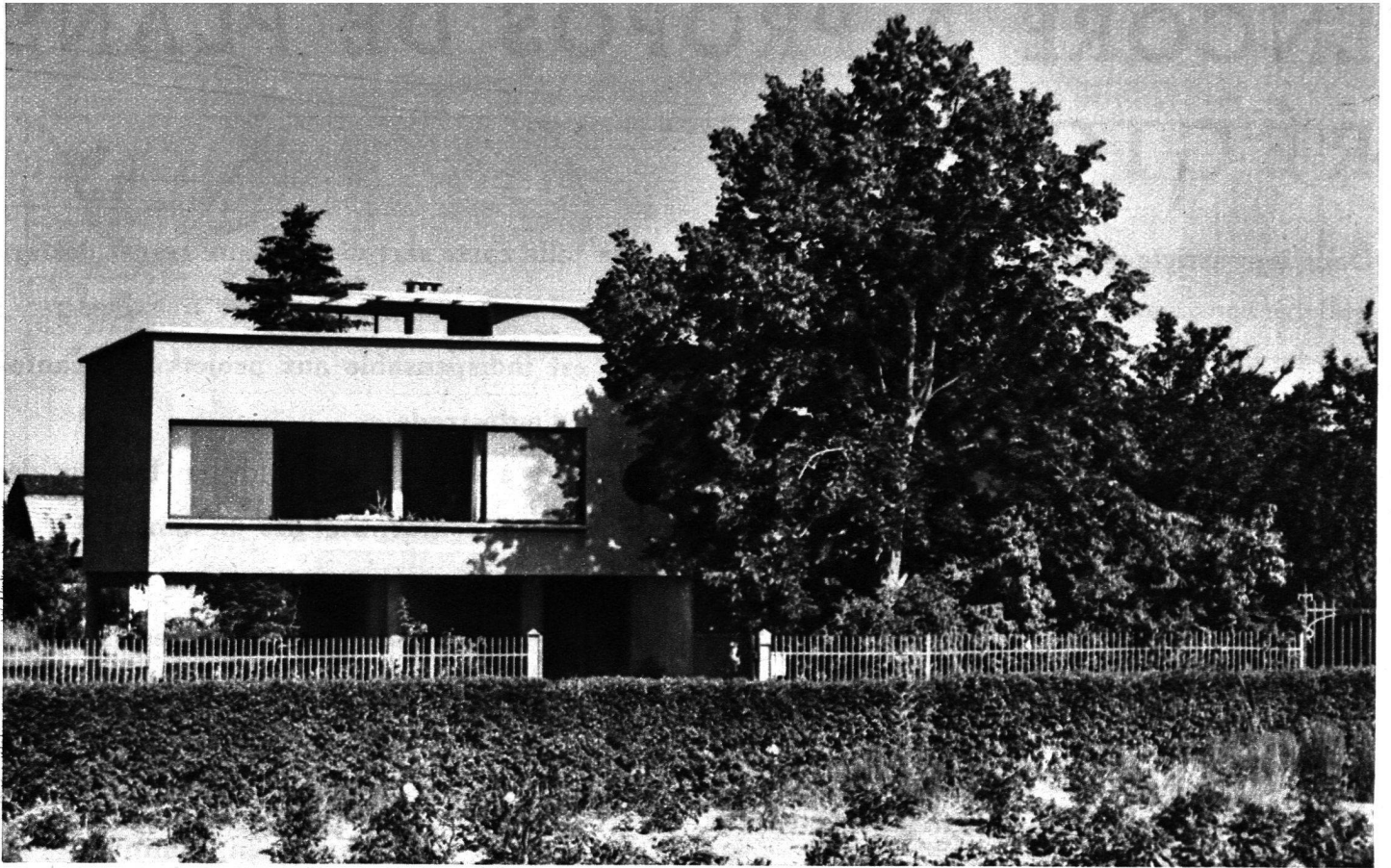
Echelle 1 : 250.



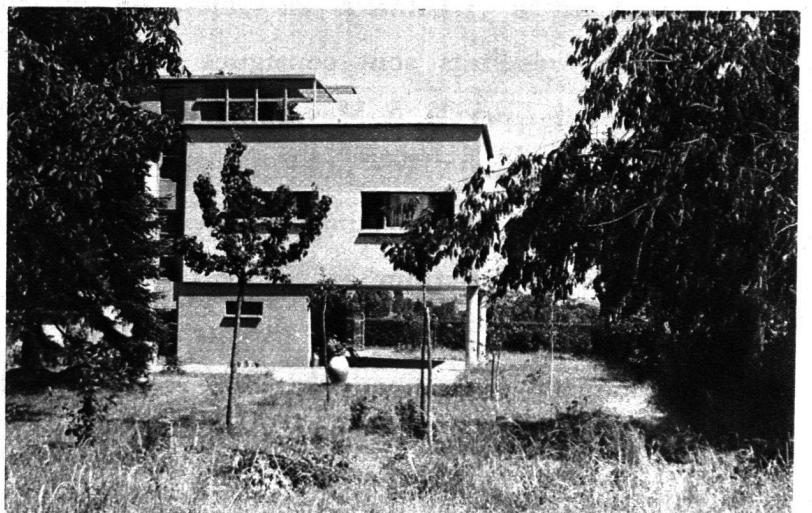
Plan de la terrasse.



Plan du premier étage.



Vue prise de la toiture terrasse.



Façade ouest avec terrasse couverte.