

**Zeitschrift:** Habitation : revue trimestrielle de la section romande de l'Association Suisse pour l'Habitat

**Herausgeber:** Société de communication de l'habitat social

**Band:** 8 (1935)

**Heft:** 8

**Rubrik:** Chronique - Communiqués - Divers

### **Nutzungsbedingungen**

Die ETH-Bibliothek ist die Anbieterin der digitalisierten Zeitschriften auf E-Periodica. Sie besitzt keine Urheberrechte an den Zeitschriften und ist nicht verantwortlich für deren Inhalte. Die Rechte liegen in der Regel bei den Herausgebern beziehungsweise den externen Rechteinhabern. Das Veröffentlichen von Bildern in Print- und Online-Publikationen sowie auf Social Media-Kanälen oder Webseiten ist nur mit vorheriger Genehmigung der Rechteinhaber erlaubt. [Mehr erfahren](#)

### **Conditions d'utilisation**

L'ETH Library est le fournisseur des revues numérisées. Elle ne détient aucun droit d'auteur sur les revues et n'est pas responsable de leur contenu. En règle générale, les droits sont détenus par les éditeurs ou les détenteurs de droits externes. La reproduction d'images dans des publications imprimées ou en ligne ainsi que sur des canaux de médias sociaux ou des sites web n'est autorisée qu'avec l'accord préalable des détenteurs des droits. [En savoir plus](#)

### **Terms of use**

The ETH Library is the provider of the digitised journals. It does not own any copyrights to the journals and is not responsible for their content. The rights usually lie with the publishers or the external rights holders. Publishing images in print and online publications, as well as on social media channels or websites, is only permitted with the prior consent of the rights holders. [Find out more](#)

**Download PDF:** 12.01.2026

**ETH-Bibliothek Zürich, E-Periodica, <https://www.e-periodica.ch>**

A la base de toute organisation dans ce domaine doit être créée une centrale d'étude dont les tâches préliminaires et ultérieures se résument comme suit :

1. Compléter et utiliser par le procédé graphique le matériel statistique existant, pour les domaines suivants :
  - a) Eaux de surface, de fonds, sources, etc.
  - b) Agriculture : utilisation du sol, adaptation aux besoins actuels, forme de propriété, etc.
  - c) Zones non agricoles : zone d'habitation, zones mixtes, industries, zone libre, protection des sites, etc.
  - d) Circulation : grandes voies de circulation, communications locales, répartition du trafic, etc.
  - e) Démographie : structure et mouvement de la population, niveau économique de la vie, etc.
2. Renseignements et préavis pour les pouvoirs publics et les particuliers.
3. Etude et établissement de principes directeurs à l'usage des pouvoirs publics.
4. Etudes de projets en collaboration avec les cantons, communes, corporations et spécialistes intéressés.

### Réalisation

La Centrale d'études pourrait être soudée à l'Office fédéral de statistique, qui possède déjà passablement de documents. Une partie des Services techniques fédéraux pourrait peut-être contribuer au travail d'études, de même qu'une partie des moyens préparés prévus pour l'aide aux techniciens chômeurs serait utilisées d'une façon rationnelle sous cette forme.

\* \* \*

Félicitons la Fédération des architectes de son initiative et souhaitons-lui prompt succès pour le plus grand bien de notre pays.

HL.

## CHRONIQUE = COMMUNIQUÉS = DIVERS

### LA VILLE FONCTIONNELLE

Tel était le thème de l'exposition ouverte, en juin de cette année, à Amsterdam. Organisée par le Groupe des architectes qui se réunissent tous les deux ou trois ans sous le nom de **Les Congrès internationaux d'architecture moderne**, les documents exposés sont le résultat d'un travail de plusieurs années exécuté dans les différents pays affiliés au congrès.

Les plans représentent, sous une forme graphique, unifiée et à la même échelle, l'état actuel de plus de quarante villes, considérées du point de vue urbanistique. La Suisse est représentée par les villes de Zurich et Genève. Dans cette dernière ville, c'est le jeune groupe d'architectes du G. A. N. G. qui a entrepris ce travail de longue haleine et nous espérons pouvoir, tôt ou tard, en publier une partie.

Les travaux font partie d'un programme d'ensemble commencé en 1928 et qui se poursuivra encore longtemps, du moins à voir l'amplitude des études déjà entreprises. Nous donnons, ci-contre, un résumé très sommaire de ce qui a été fait et ce qu'il est projeté de faire.

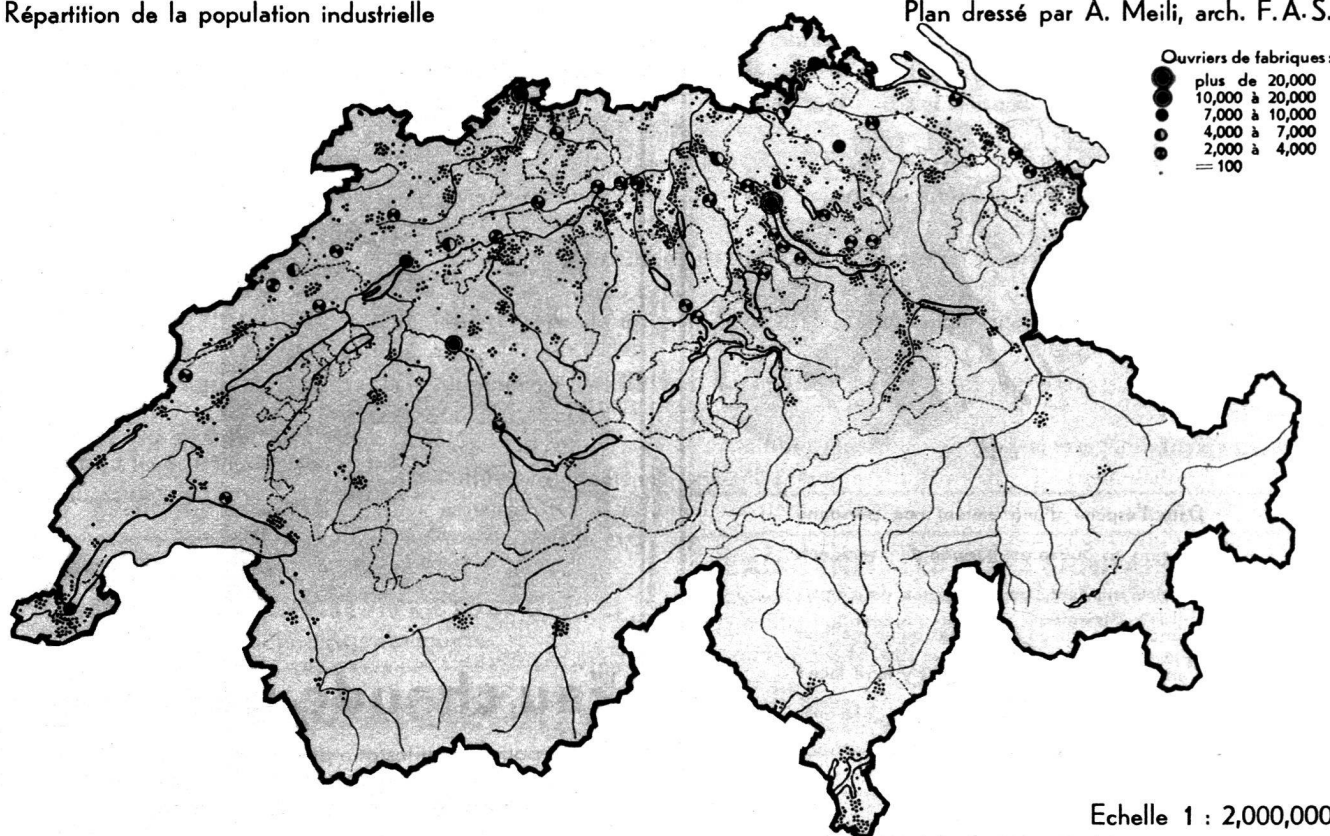
1. Congrès La Sarraz, 1928 Etablissement du programme.
2. Congrès Francfort, 1929 **L'Habitation.** Publication : *L'Habitation minimale.*
3. Congrès Bruxelles 1931 **Le Parcellement.** Publication : *Le Parcellement rationnel.*
4. Congrès Athènes 1933 **Analyse de la Ville existante,** publication en préparation.

Ceci représente la première étape du programme qui se développera comme suit :

**Deuxième étape : Le programme de la ville nouvelle.**

**Troisième étape : Réalisations, expériences.**

Notons que c'est la première fois qu'une entente internationale est intervenue pour étudier la question du développement de nos villes par le moyen de comparaisons entre les agglomérations urbaines de divers pays. La dernière publication de ces travaux est attendue impatiemment par tous les spécialistes et urbanistes.



Echelle 1 : 2,000,000

## CHRONIQUE - COMMUNIQUÉS - DIVERS

### Société coopérative d'habitation, Lausanne.

**Bureau de location :** Saint-Laurent, 20. Ouvert de 10 h. à 12 h. 15 et de 16 h. à 17 h. (Téléphone 31.475.)

### A louer de suite ou pour le 24 septembre :

**Groupe de Prélaz :** Appartements de 4 chambres, jardin, chauffage général et eau chaude à volonté: Rez-de-ch., 1440 fr.; étages, 1476 fr., **tout compris**.

S'adresser à M. Paris, avenue de Morges, 79.

**Groupe de Cour :** Plusieurs appartements de 3 chambres, chauffage général, etc. De 1020 fr. à 1140 fr., **tout compris**.

S'adr. à M. Pavid, avenue de Cour, 64 (le soir de préférence).

**Groupe Pré-d'Ouchy :** Appartement de 3 chambres, avenue de la Harpe, 35, rez avec jardin, 1140 fr., **chauffage compris**.

Appartement de 3 chambres, avenue Jordils, 6, 2<sup>me</sup>, 1260 fr., **chauffage compris**.

S'adresser à M<sup>me</sup> Destraz, avenue de la Harpe, 31.

**Groupe de Montolivet :** Appartements de 3 chambres, chauffage général, 1350 fr. et 1380 fr., **chauffage compris**.

Appartements de 3 et 4 chambres, chauffage général et eau chaude à volonté, 1470 fr. à 1680 fr., **tout compris**.

Appart. de 3 chambres (rez), chauffage central par appart., 1200 fr.

Appartement de 5 chambres, chauffage général, conciergerie, 1590 fr. S'adresser à M. Volet, avenue Paleyres, 4.

**Groupe de Fontenay :** Appartements de 3 chambres : rez, 1470 fr.; étages, 1590 fr. et 1650 fr., **tout confort compris**. Conciergerie. S'adresser à M. Jaton, Fontenay, 14 (entre midi 30 et 13 h. 30 et le soir dès 18 h. 30).

**Groupe des Fleurettes :** un garage, 240 fr. l'an.

S'adresser à M. Bornand, chemin du Mont-Tendre, 3.

**Groupe de Couchirard (à prix réduits) :** Pour tous renseignements sur ce groupe, s'adresser à M. Ponci, avenue de Genève, 96. Encore appartements de 3 chambres à 930 fr. et 960 fr., **chauffage compris**, pour le 24 septembre.

P. S. — Tous les logements sont munis d'une installation de bains.

Le Comité de direction.

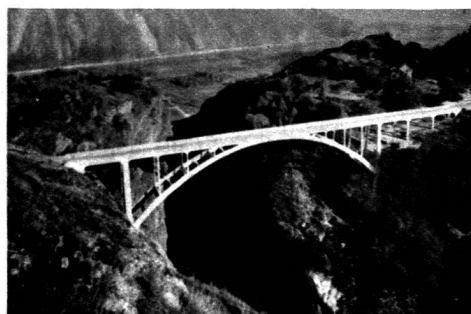
Rideaux - Tapis - Linoléums  
Tissus d'ameublement  
Edredons piqués

23, rue du Rhône  
Téléphone 42.177

**Fiala & C<sup>o</sup>**

SERRURERIE  
FERRONNERIE  
TÉL. N° 29.995

**ramelet**  
F R È R E S  
LAUSANNE-MALLEY



PONT SUR LE TRIENT

**Société Romande des ciments Portland**  
VERNIER  
Tél. Genève 21.874 (2 lignes)