

**Zeitschrift:** Habitation : revue trimestrielle de la section romande de l'Association Suisse pour l'Habitat

**Herausgeber:** Société de communication de l'habitat social

**Band:** 8 (1935)

**Heft:** 7

**Artikel:** Les arbres de nos rues et parcs

**Autor:** Boehni, Charles

**DOI:** <https://doi.org/10.5169/seals-120108>

### **Nutzungsbedingungen**

Die ETH-Bibliothek ist die Anbieterin der digitalisierten Zeitschriften auf E-Periodica. Sie besitzt keine Urheberrechte an den Zeitschriften und ist nicht verantwortlich für deren Inhalte. Die Rechte liegen in der Regel bei den Herausgebern beziehungsweise den externen Rechteinhabern. Das Veröffentlichen von Bildern in Print- und Online-Publikationen sowie auf Social Media-Kanälen oder Webseiten ist nur mit vorheriger Genehmigung der Rechteinhaber erlaubt. [Mehr erfahren](#)

### **Conditions d'utilisation**

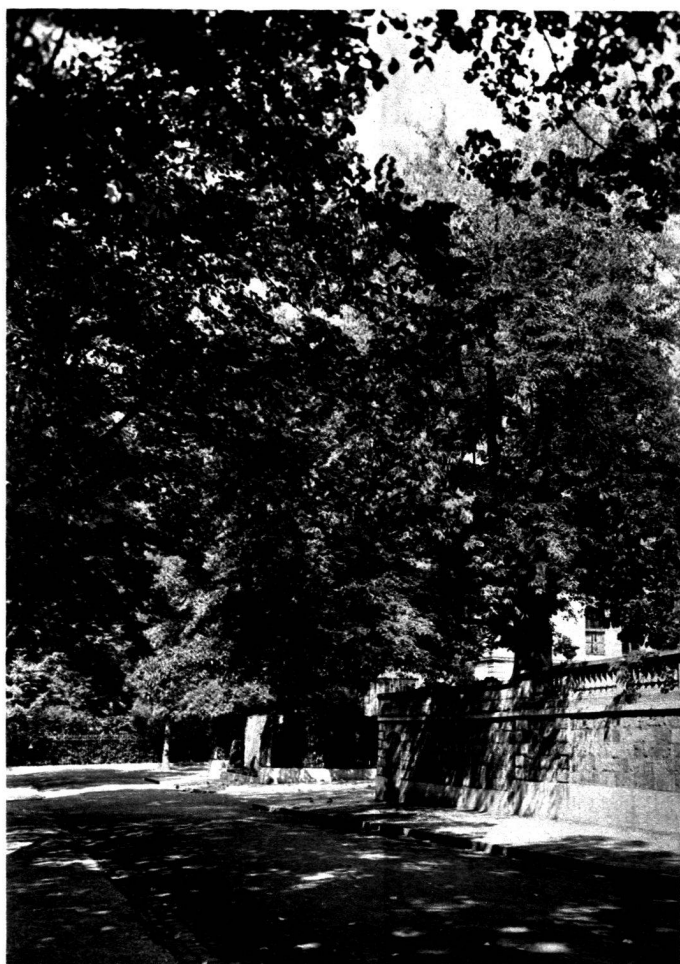
L'ETH Library est le fournisseur des revues numérisées. Elle ne détient aucun droit d'auteur sur les revues et n'est pas responsable de leur contenu. En règle générale, les droits sont détenus par les éditeurs ou les détenteurs de droits externes. La reproduction d'images dans des publications imprimées ou en ligne ainsi que sur des canaux de médias sociaux ou des sites web n'est autorisée qu'avec l'accord préalable des détenteurs des droits. [En savoir plus](#)

### **Terms of use**

The ETH Library is the provider of the digitised journals. It does not own any copyrights to the journals and is not responsible for their content. The rights usually lie with the publishers or the external rights holders. Publishing images in print and online publications, as well as on social media channels or websites, is only permitted with the prior consent of the rights holders. [Find out more](#)

**Download PDF:** 15.01.2026

**ETH-Bibliothek Zürich, E-Periodica, <https://www.e-periodica.ch>**



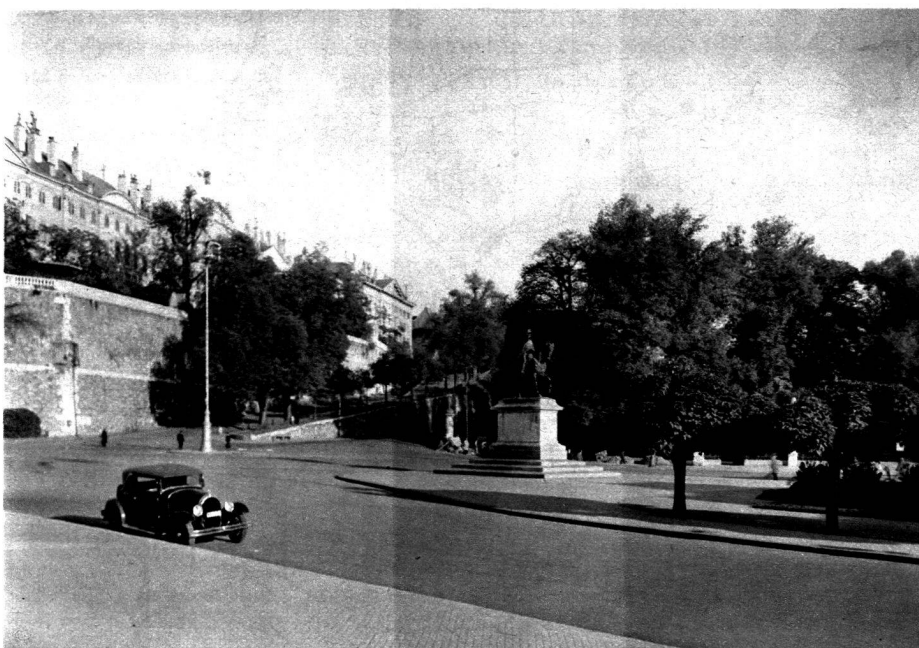
**Le Cerisier japonais** (*Prunus serrulata*) de la rue Sénebier (angle rue Imbert-Gallois) n'a pu malheureusement être photographié au moment de la floraison. Il vaut la peine de faire un détour pour aller l'admirer, juché sur sa terrasse, lorsqu'il est en pleine floraison.



**L'Ailanthé** (*Ailanthus glandulosa*. — Rue de Candole) est parfois, mais à tort, appelé Vernis du Japon. En vérité, ce n'est pas un Vernis et il vient de Chine. Sa croissance très rapide et son bois capable d'un beau poli, en ont fait, en Europe, une essence forestière. Pour en faire un arbre digne de la ville, il faudra un peu le perfectionner en s'attachant à produire des variétés sans fleurs. Celles-ci répandent en effet une odeur douceâtre assez incommode.

## LES ARBRES DE NOS RUES ET PARCS

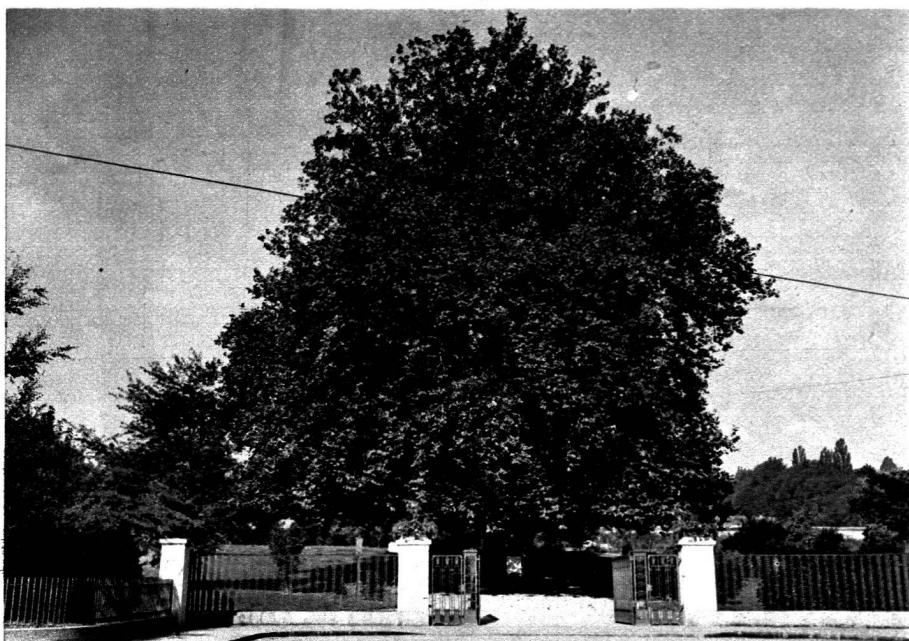
Suite et fin de l'article de M. Charles Boehni Dr ès sciences. (Photographies d'Annemarie Jaekel.)



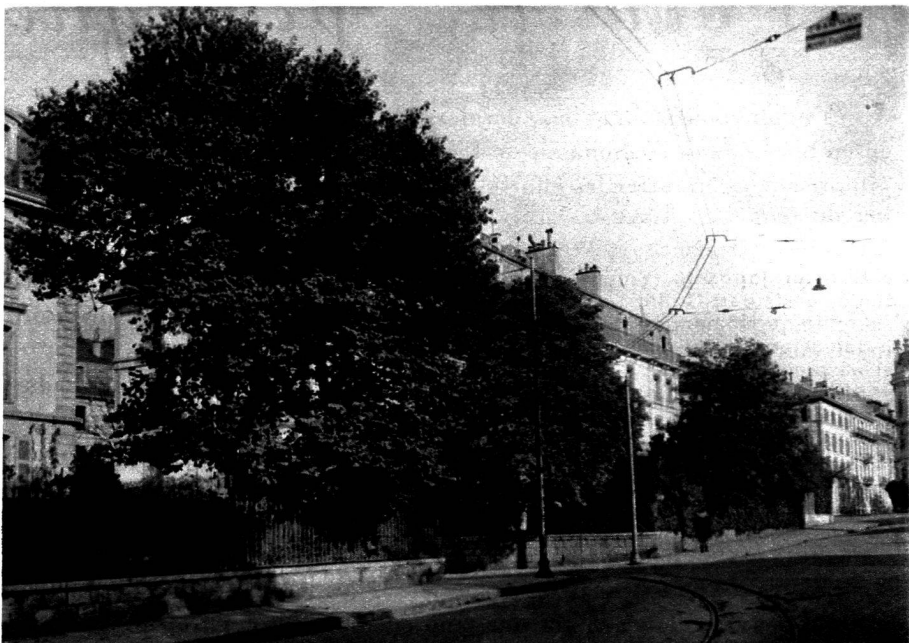
**Les Catalpas** (*Catalpa bignonioides*) de la place Neuve ont été plantés en 1880 par Vaucher, l'ancien directeur de l'Ecole d'horticulture de Châtellaine. Originaire des Etats-Unis méridionaux, ils supportent bien notre climat. Reconnaissons-les grâce à leurs larges feuilles, à leurs fleurs blanches et à leurs longs haricots ; on se gardera de les confondre avec le Paulownia, lequel a des fleurs bleues et un fruit en grelot. (Jardin des Bastions, en face de la Brasserie Landolt).

**PHOTO DE COUVERTURE**  
**L'Orme champêtre** (*Ulmus campestris*. — Collège) fait partie intégrante de notre patrimoine de beauté. Qui imaginerait le Collège, le Bourg-de-Four, Saint-Antoine, la campagne genevoise

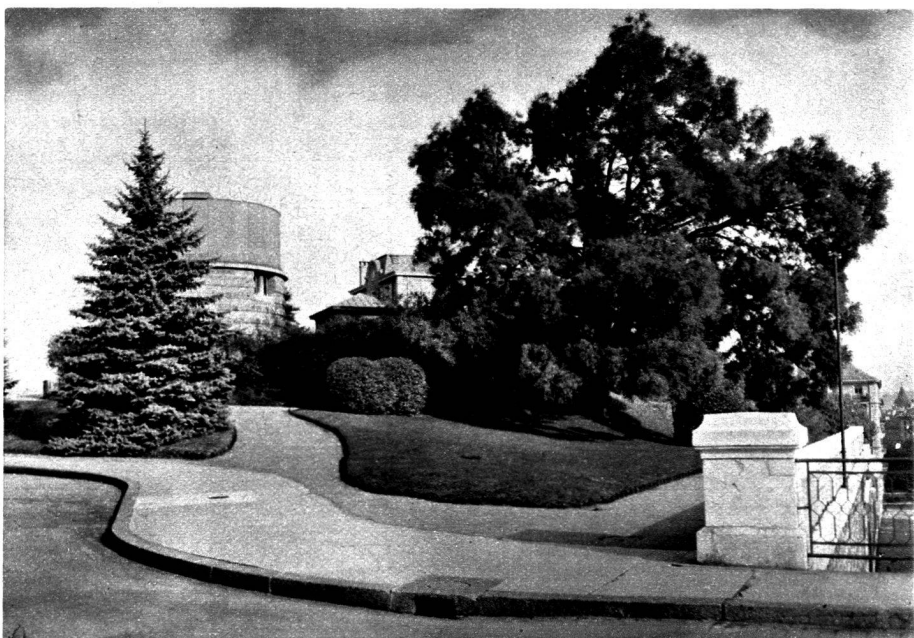
**Le Platane (Platanus.** — Allée centrale du Jardin botanique) est malheureusement trop souvent défiguré par la taille. C'est un arbre du plus bel effet lorsqu'on le laisse croître, et il se présente également bien isolé ou en série symétrique. Ses mauvaises habitudes (toute l'année il répand autour de lui ses chatons, graines, feuilles, lambeaux d'écorce) tendent à le faire supplanter par d'autres essences.



**L'Arbre de Judée (Cercis siliquastrum.** — Rue d'Yvernois) est bien connu de tout le monde. Ses fleurs rose violacé naissant directement du tronc avant l'apparition des feuilles, son écorce d'un beau noir en font un arbre très décoratif. On le distinguera aisément parmi les autres arbres qui l'entourent à la rue d'Yvernois, grâce à ses feuilles arrondies, et, dès l'automne, à ses longues gousses brunes.



**Le Sophora japonais (Sophora japonica.** — Observatoire) a été introduit en Europe par Jussieu. Son feuillage très découpé, semblable à celui des Robiniers (ou Acacias) est léger et gracieux. C'est un bel arbre de fond qui mériterait d'être planté plus souvent.



sans ses ormes ? Une maladie, qui se répand sur toute l'Europe menace malheureusement son existence, et la vie difficile faite à l'orme dans une ville moderne rend chaque jour plus improbable une issue favorable de la lutte.