

Zeitschrift: Habitation : revue trimestrielle de la section romande de l'Association Suisse pour l'Habitat

Herausgeber: Société de communication de l'habitat social

Band: 8 (1935)

Heft: 6

Artikel: Les arbres de nos rues et parcs

Autor: Boehni, Charles

DOI: <https://doi.org/10.5169/seals-120105>

Nutzungsbedingungen

Die ETH-Bibliothek ist die Anbieterin der digitalisierten Zeitschriften auf E-Periodica. Sie besitzt keine Urheberrechte an den Zeitschriften und ist nicht verantwortlich für deren Inhalte. Die Rechte liegen in der Regel bei den Herausgebern beziehungsweise den externen Rechteinhabern. Das Veröffentlichen von Bildern in Print- und Online-Publikationen sowie auf Social Media-Kanälen oder Webseiten ist nur mit vorheriger Genehmigung der Rechteinhaber erlaubt. [Mehr erfahren](#)

Conditions d'utilisation

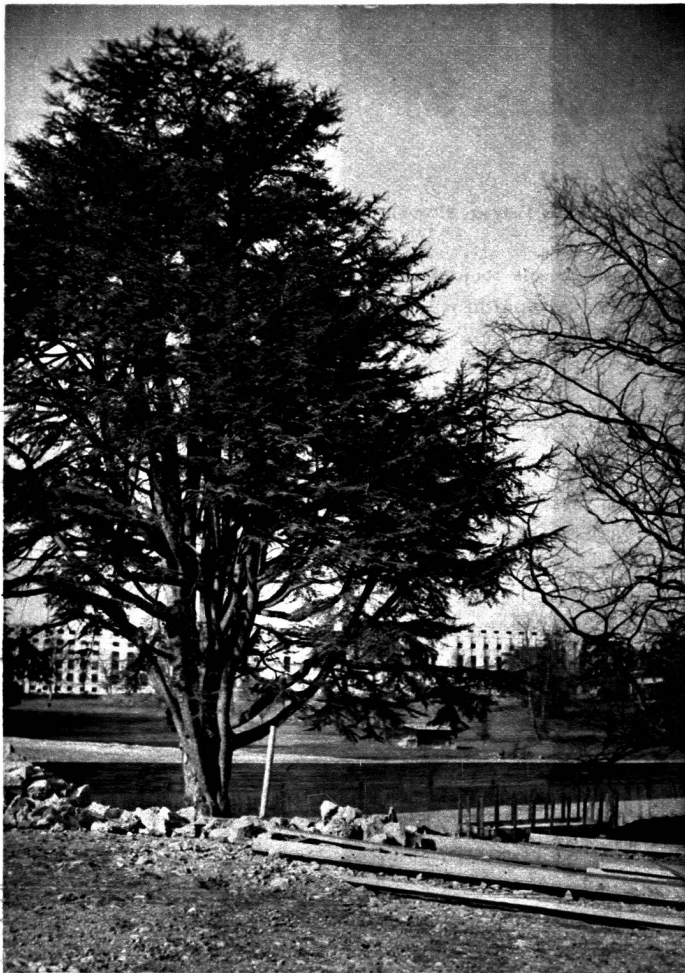
L'ETH Library est le fournisseur des revues numérisées. Elle ne détient aucun droit d'auteur sur les revues et n'est pas responsable de leur contenu. En règle générale, les droits sont détenus par les éditeurs ou les détenteurs de droits externes. La reproduction d'images dans des publications imprimées ou en ligne ainsi que sur des canaux de médias sociaux ou des sites web n'est autorisée qu'avec l'accord préalable des détenteurs des droits. [En savoir plus](#)

Terms of use

The ETH Library is the provider of the digitised journals. It does not own any copyrights to the journals and is not responsible for their content. The rights usually lie with the publishers or the external rights holders. Publishing images in print and online publications, as well as on social media channels or websites, is only permitted with the prior consent of the rights holders. [Find out more](#)

Download PDF: 27.04.2026

ETH-Bibliothek Zürich, E-Periodica, <https://www.e-periodica.ch>



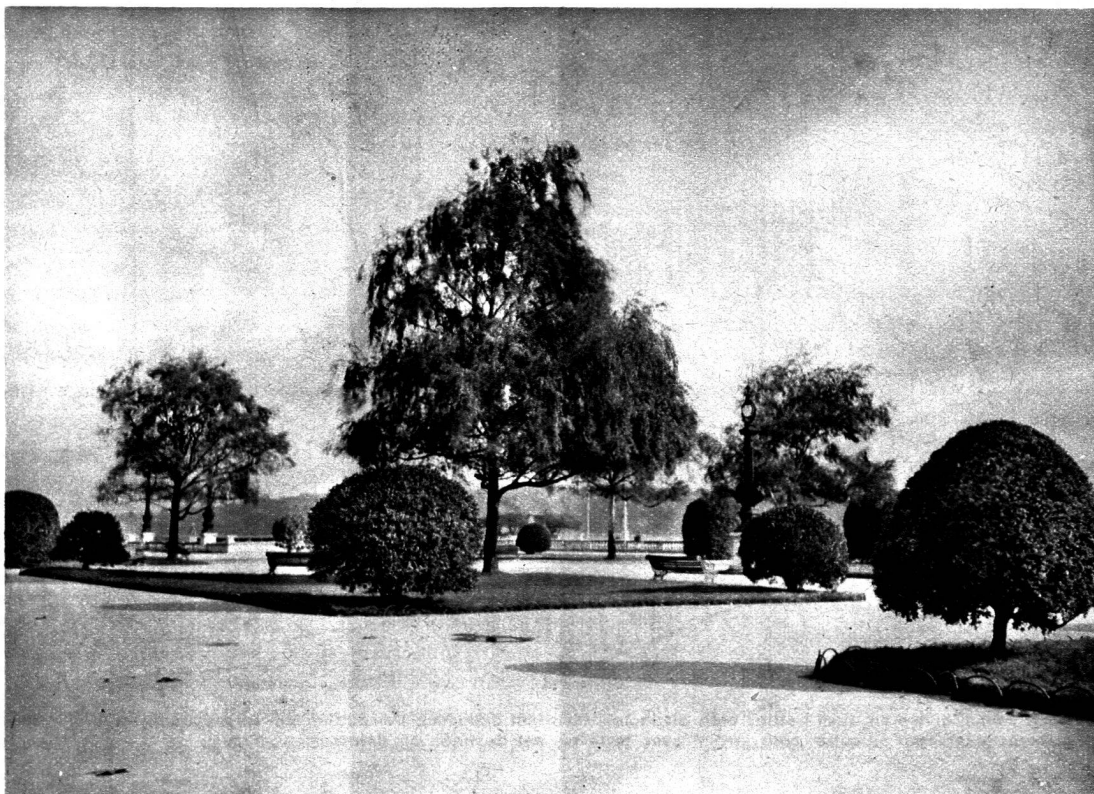
Le **cèdre du Liban** (*Cedrus Libani*. Au bas du chemin Rigot) représente l'une des plus magnifiques réussites des essais d'acclimatation. Originaire du Liban, ce conifère est aisément reconnu grâce à ses branches horizontales, sa cime aplatie ou dressée mais non pendante et ses cônes déprimés au sommet. Les splendides cèdres de Beaulieu, plantés en 1736, appartiennent à la même espèce.



Le **cèdre de l'Himalaya** (*Cedrus Deodara*. Rue Tœpffer) est plus fréquemment utilisé que le cèdre du Liban. On ne le confondra pas avec ce dernier lorsqu'on aura noté ses branches légèrement pendantes, sa cime (dans le jeune âge) infléchie, et son port conique. L'exemplaire de la rue Tœpffer est particulièrement bien mis en valeur, isolé sur sa terrasse

LES ARBRES DE

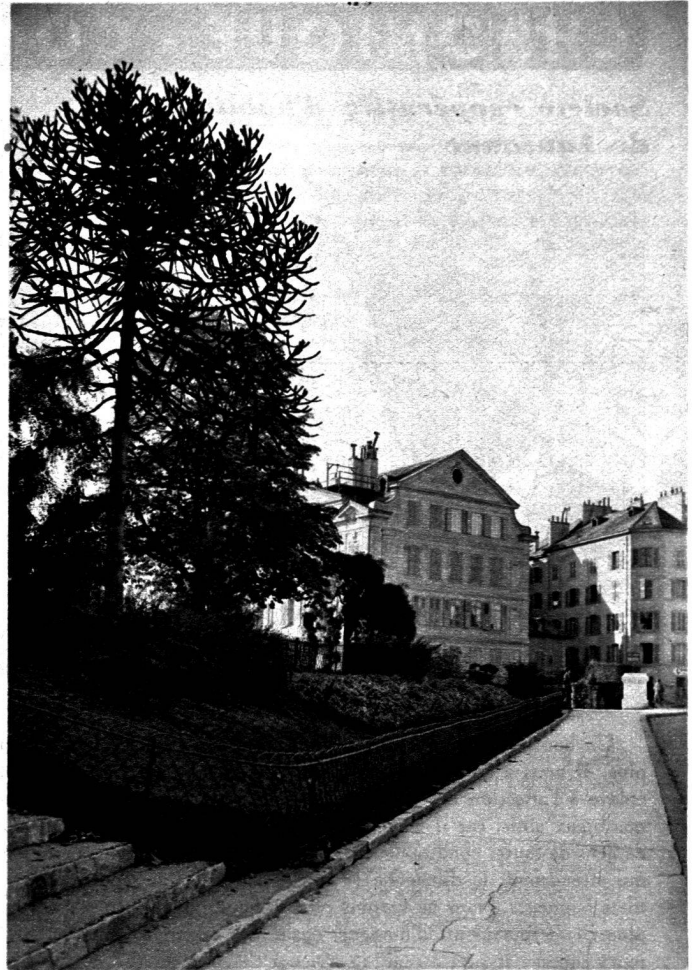
Texte par Charles Bœhni, Dr ès sciences.
(Voir article du N°



Le **bouleau blanc** (*Betula alba*. Quai Wilson) est aimé de tous à cause de son port aérien, de la finesse de son feuillage et de sa belle écorce blanche. Venu du Nord de l'Europe où son bois, son écorce, ses feuilles et sa sève sont utilisés, cet arbre s'adapte bien à toutes sortes de combinaisons ornementales, mais particulièrement bien en association avec des conifères.



Le **pin d'Autriche** (*Pinus nigra*, variété *austrica*. Rue Beauregard) est un arbre forestier du bassin du Danube. Il résiste bien à la poussière et à la fumée des villes, et de plus offre un puissant élément décoratif par sa teinte foncée et ses formes décidées.



L'**Araucaria imbriqué** (*Araucaria imbricata*. Promenade du Pin) est un proche parent de l'*Araucaria* si souvent cultivé en appartement. Son allure décidément exotique, son adaptation imparfaite à notre climat empêchent cette essence de jouer un rôle important. Elle a été utilisée cependant avec succès en Angleterre, dans l'ouest de la France et, sauf erreur, dans la Suisse orientale.

NOS RUES ET PARCS

Photographies d'Annemarie Jækel
de mai 1935, page 12).



Le **hêtre pourpre** (*Fagus sylvatica*. Observatoire) n'est qu'une variété de notre hêtre commun. Il est peu d'arbres qui présentent à un tel degré une gamme de couleurs aussi variées : bronze patiné, bruns, pourpre, vert foncé. Il possède des qualités ornementales de premier ordre, soit isolé, soit associé à d'autres arbres.