

Zeitschrift: Habitation : revue trimestrielle de la section romande de l'Association Suisse pour l'Habitat

Herausgeber: Société de communication de l'habitat social

Band: 8 (1935)

Heft: 6

Artikel: Aménagement intérieur d'une maison familiale

Autor: Martin, Fernand

DOI: <https://doi.org/10.5169/seals-120103>

Nutzungsbedingungen

Die ETH-Bibliothek ist die Anbieterin der digitalisierten Zeitschriften auf E-Periodica. Sie besitzt keine Urheberrechte an den Zeitschriften und ist nicht verantwortlich für deren Inhalte. Die Rechte liegen in der Regel bei den Herausgebern beziehungsweise den externen Rechteinhabern. Das Veröffentlichen von Bildern in Print- und Online-Publikationen sowie auf Social Media-Kanälen oder Webseiten ist nur mit vorheriger Genehmigung der Rechteinhaber erlaubt. [Mehr erfahren](#)

Conditions d'utilisation

L'ETH Library est le fournisseur des revues numérisées. Elle ne détient aucun droit d'auteur sur les revues et n'est pas responsable de leur contenu. En règle générale, les droits sont détenus par les éditeurs ou les détenteurs de droits externes. La reproduction d'images dans des publications imprimées ou en ligne ainsi que sur des canaux de médias sociaux ou des sites web n'est autorisée qu'avec l'accord préalable des détenteurs des droits. [En savoir plus](#)

Terms of use

The ETH Library is the provider of the digitised journals. It does not own any copyrights to the journals and is not responsible for their content. The rights usually lie with the publishers or the external rights holders. Publishing images in print and online publications, as well as on social media channels or websites, is only permitted with the prior consent of the rights holders. [Find out more](#)

Download PDF: 14.01.2026

ETH-Bibliothek Zürich, E-Periodica, <https://www.e-periodica.ch>

AMÉNAGEMENT INTÉRIEUR D'UNE MAISON FAMILIALE

Exposition de l'Association genevoise du Coin de Terre, à Genève, en avril 1935.

Cette association, dont le caractère d'utilité publique est officiellement reconnu, a pour but de stabiliser les jardins ouvriers et de rendre accessible à ses membres de conditions modestes la propriété d'une petite maison familiale. Nous ferons connaître ultérieurement à nos lecteurs les résultats obtenus jusqu'ici et nous nous contenterons aujourd'hui de montrer l'intérieur d'une des maisonnettes construites dans le groupe du Bouchet, près de

Genève. Cet ameublement a été conçu à l'occasion d'une exposition que l'association avait organisée pour faire connaître son activité au grand public et le franc succès qu'elle a eu, prouve que l'ameublement de l'intérieur modeste est un des problèmes qui intéressent le plus notre population.

L'ensemblier, M. Fernand Marlin, a su donner l'atmosphère confortable, mais sans luxe, qu'il convenait de réaliser, et nous lui laissons la parole pour nous dire dans quel esprit il a travaillé.

LA RÉDACTION

L'Association du Coin de Terre m'ayant demandé, en vue d'une exposition, de meubler l'une des maisonnettes qu'elle avait fait construire en bordure du chemin du Bouchet, il m'a fallu envisager ce travail avec soin et examiner les conditions dans lesquelles il devait être exécuté. L'ameublement de cette habitation devait être avant tout simple et pratique, sans aucune prétention, dans le même esprit qui avait présidé à la construction ; il devait être également accessible à des bourses modestes.

En outre l'occupant de l'habitation devenant propriétaire de la maisonnette, le mobilier pouvait être conçu permanent, définitivement adapté à la topographie des lieux. Il

ne s'agissait pas d'un ameublement pour maison locative, destiné à être transporté au hasard des déménagements. L'installation de ce fait, pouvait gagner en originalité, éviter le plus possible la production en série et paraître plus soignée.

Trois pièces étaient à meubler, soit une chambre commune, à la fois salon et salle à manger, une chambre à coucher à deux lits destinée aux parents et une chambre à coucher à un lit, attribuée à un jeune homme. Les photographies ci-après en donnent malheureusement un aperçu médiocre à cause du manque de recul pour la prise de vue.

Fernand MARTIN, ensemblier.

Plan de distribution du mobilier

CHAMBRE A COUCHER

Tables de chevet

Lit-divan

Fauteuil

Armoires

SALLE COMMUNE

Bibliothèque

Divan

Rayonnage

Buffet

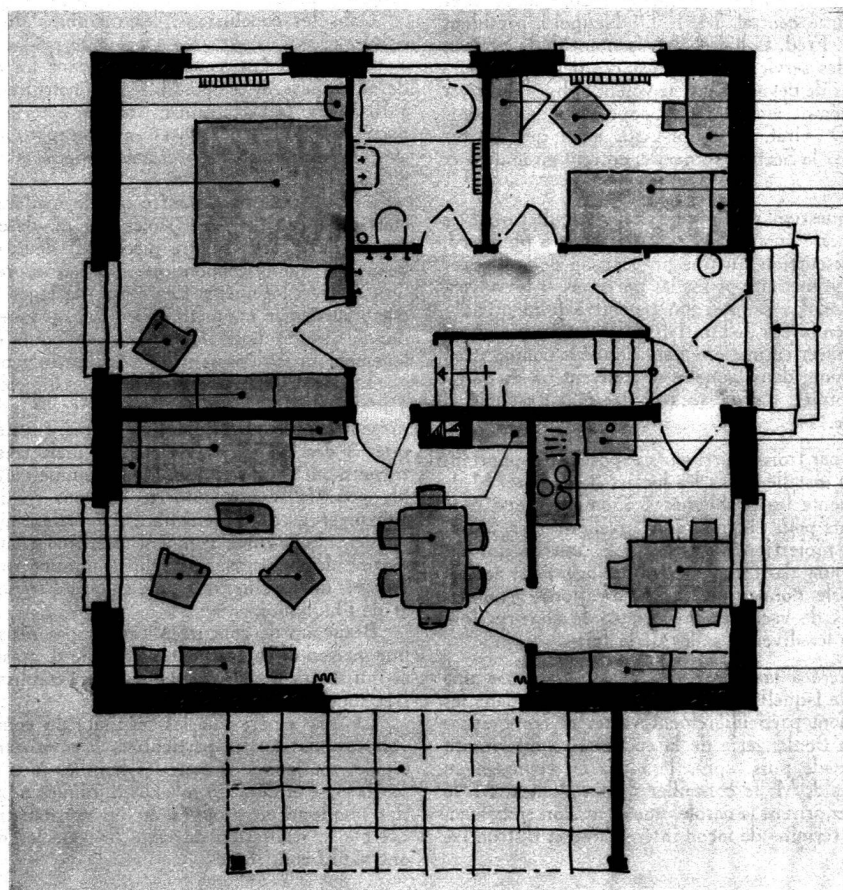
Guéridon

Table

Fauteuils

Ancienne commode

TERRASSE



CHAMBRE

Armoire
Fauteuil
Table à écrire

Divan
Rayon

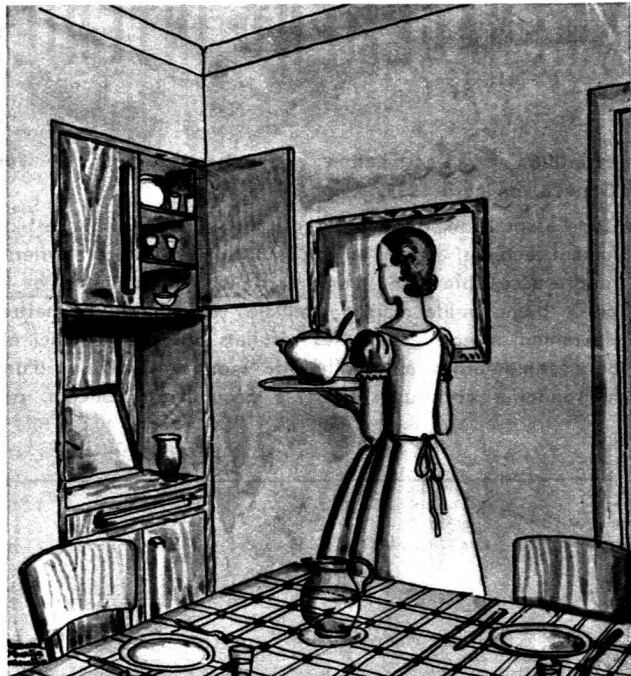
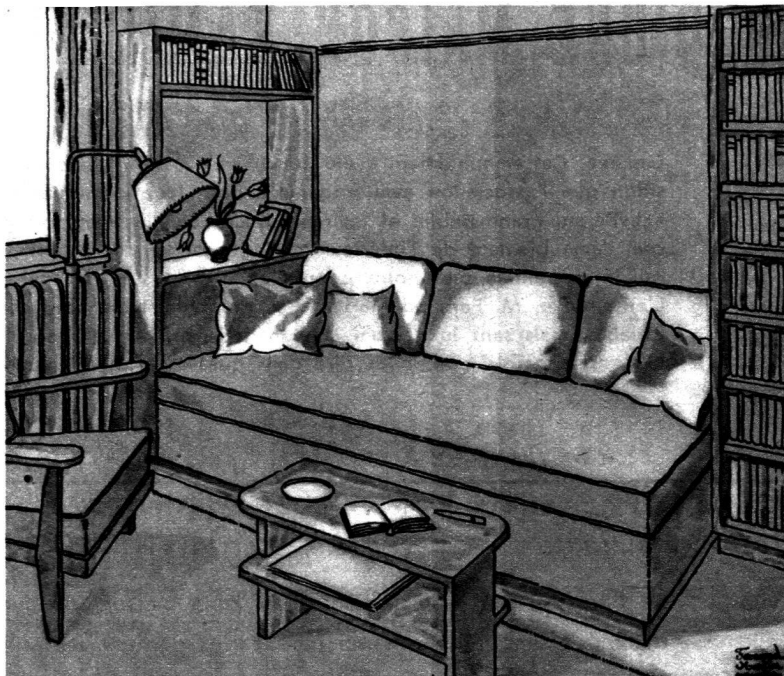
CUISINE

Évier et égouttoir

Cuisinière à gaz

Table

Armoires



Deux croquis pour l'étude du mobilier de la salle commune.

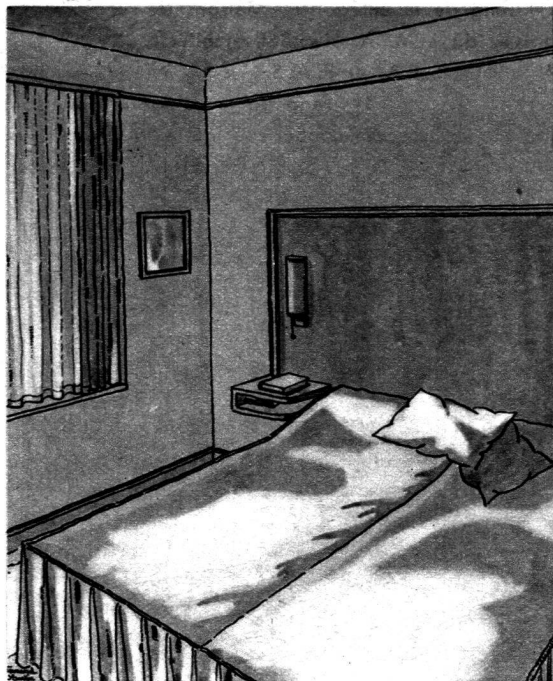
VUE GÉNÉRALE DE LA SALLE COMMUNE

Au premier plan, le côté « Salle à manger » exécuté avec des meubles de bonne production suisse, soit chaises de série et table rectangulaire à rallonges, un lustre mobile avec abat-jour de papier parcheminé renforcé.

Au fond, à droite, un divan pouvant servir de lit à l'occasion, encadré de bibliothèques, une table basse, deux fauteuils inédits à sièges et coussins de dossier libres et rembourrés.

A gauche, le long du mur, une commode ancienne pour le linge de maison et deux chaises provenant d'héritage, voisinent agréablement avec l'installation moderne.





Croquis pour la chambre à coucher des parents.

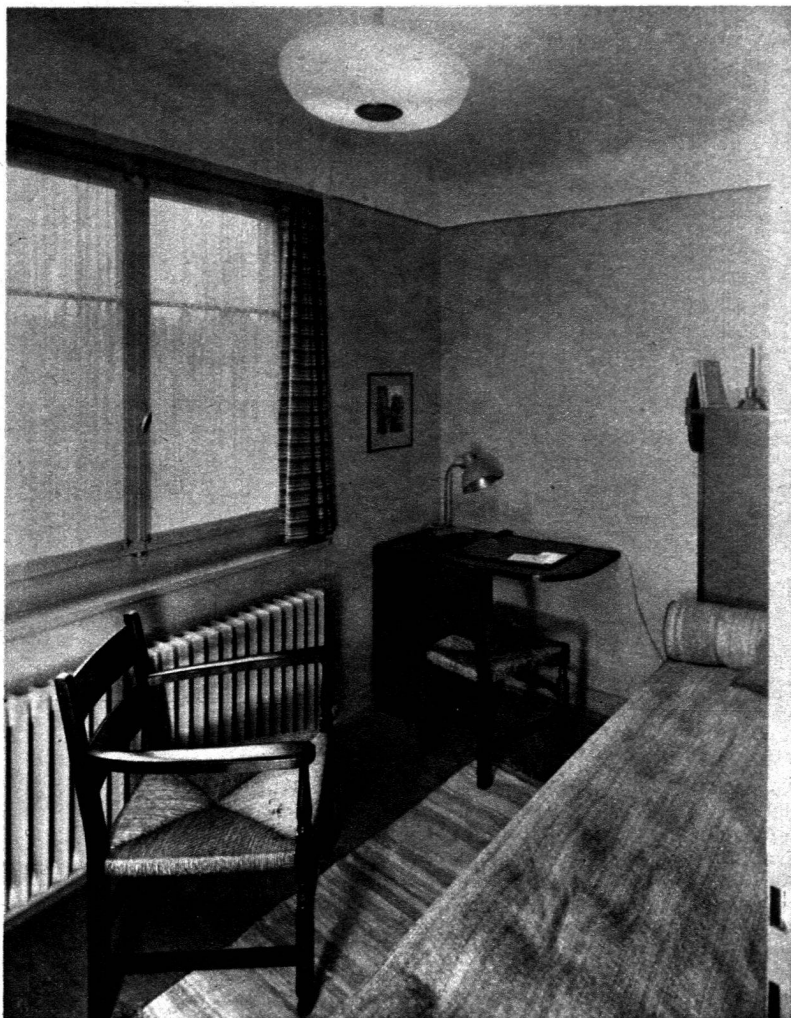
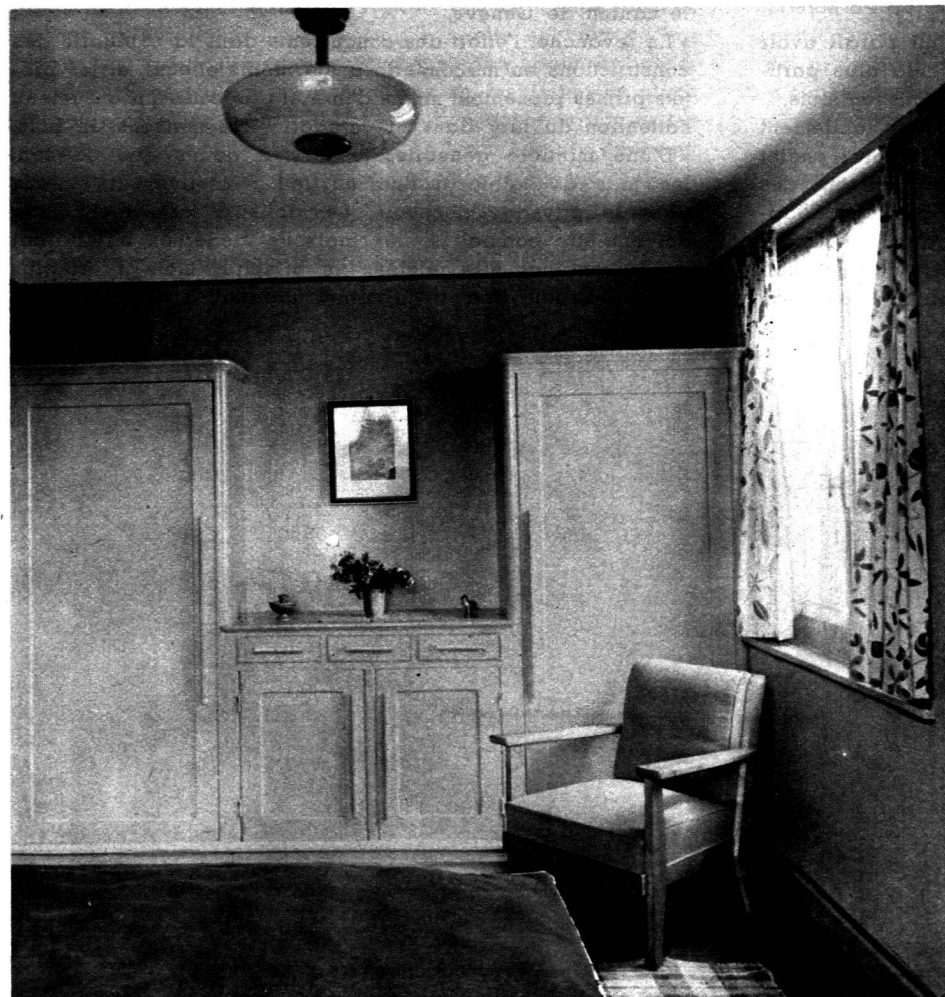


Photo Jullien, Genève.



Chambrette du garçon avec table à écrire, lit-divan avec étagère, fond de divan et housse à nervures. Meubles rustiques hollandais, modernes paillés.

Un aspect de la chambre à coucher des parents montrant la distribution des armoires, de sapin peint dans le ton des vernis, destinées aux vêtements et au linge de corps de monsieur et madame. Un fauteuil d'érable naturel complète cette installation.

Photo Jullien, Genève.