

Zeitschrift: Habitation : revue trimestrielle de la section romande de l'Association Suisse pour l'Habitat

Herausgeber: Société de communication de l'habitat social

Band: 8 (1935)

Heft: 4

Artikel: Usines

Autor: [s.n.]

DOI: <https://doi.org/10.5169/seals-120094>

Nutzungsbedingungen

Die ETH-Bibliothek ist die Anbieterin der digitalisierten Zeitschriften auf E-Periodica. Sie besitzt keine Urheberrechte an den Zeitschriften und ist nicht verantwortlich für deren Inhalte. Die Rechte liegen in der Regel bei den Herausgebern beziehungsweise den externen Rechteinhabern. Das Veröffentlichen von Bildern in Print- und Online-Publikationen sowie auf Social Media-Kanälen oder Webseiten ist nur mit vorheriger Genehmigung der Rechteinhaber erlaubt. [Mehr erfahren](#)

Conditions d'utilisation

L'ETH Library est le fournisseur des revues numérisées. Elle ne détient aucun droit d'auteur sur les revues et n'est pas responsable de leur contenu. En règle générale, les droits sont détenus par les éditeurs ou les détenteurs de droits externes. La reproduction d'images dans des publications imprimées ou en ligne ainsi que sur des canaux de médias sociaux ou des sites web n'est autorisée qu'avec l'accord préalable des détenteurs des droits. [En savoir plus](#)

Terms of use

The ETH Library is the provider of the digitised journals. It does not own any copyrights to the journals and is not responsible for their content. The rights usually lie with the publishers or the external rights holders. Publishing images in print and online publications, as well as on social media channels or websites, is only permitted with the prior consent of the rights holders. [Find out more](#)

Download PDF: 29.08.2025

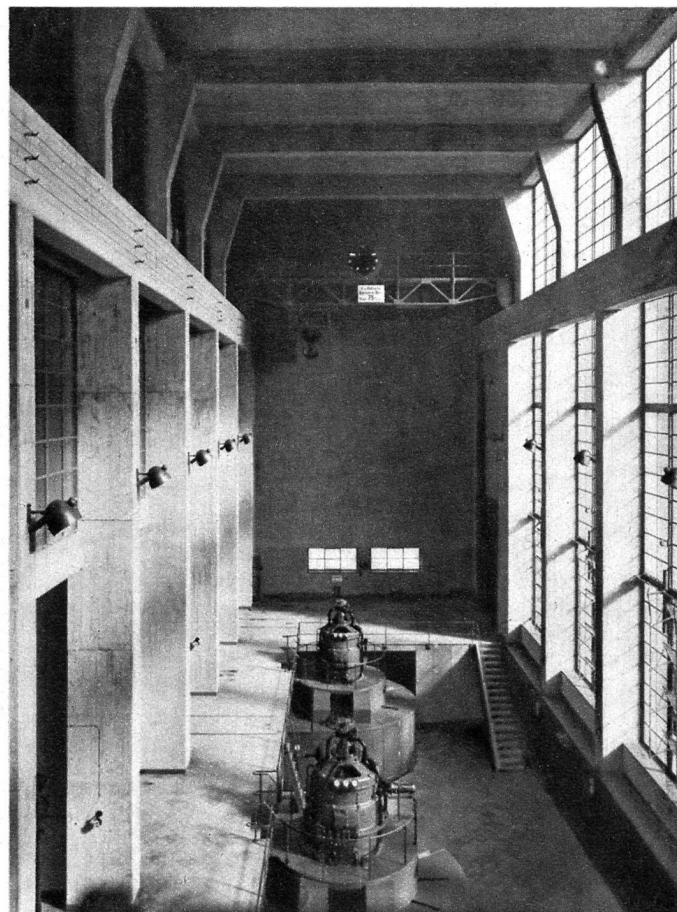
ETH-Bibliothek Zürich, E-Periodica, <https://www.e-periodica.ch>

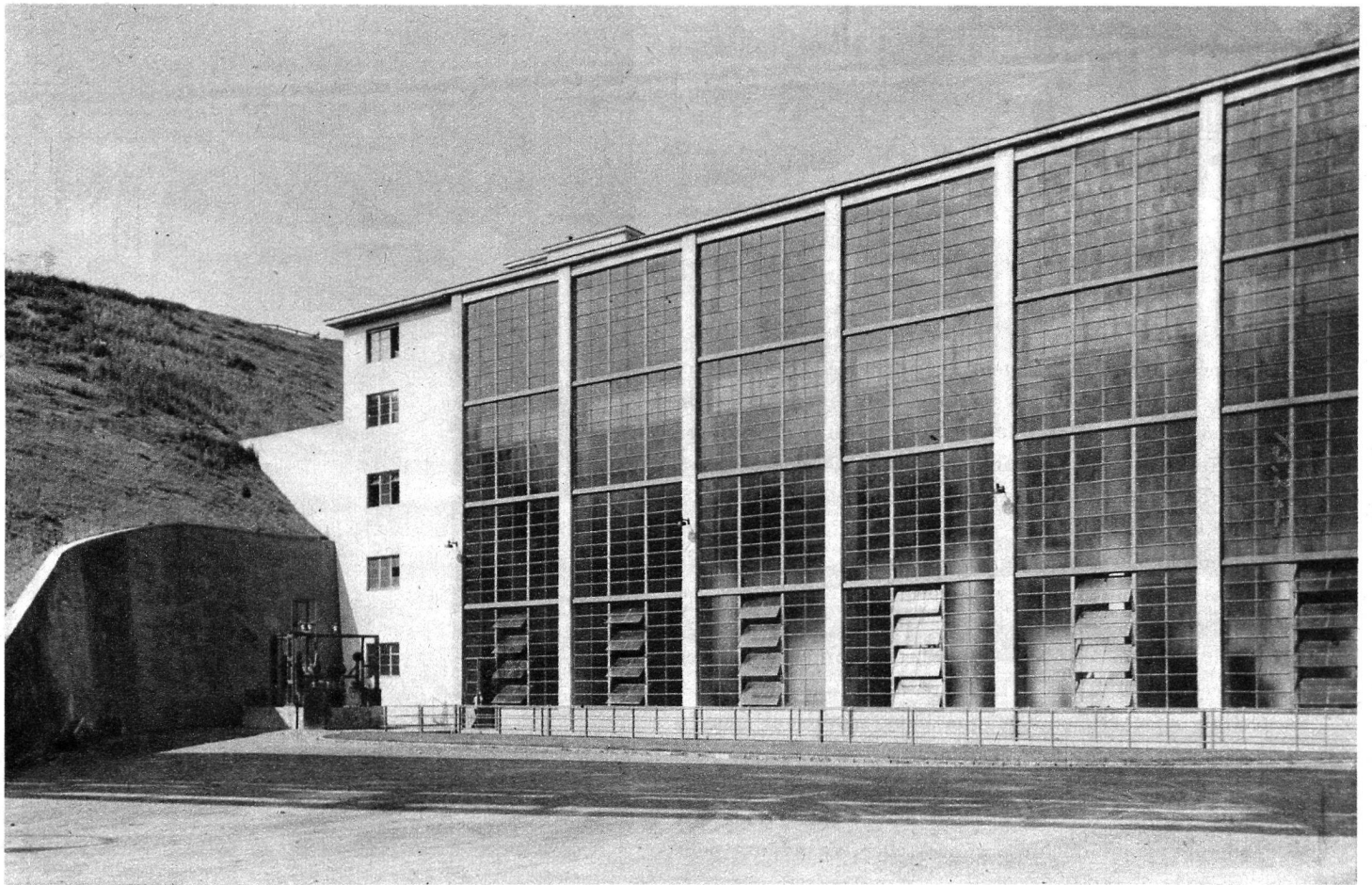
usines

Dans l'ordre des valeurs, en architecture, il se fait, depuis quelques années, un rétablissement remarquable. Hier encore, l'église, la gare, l'usine étaient traitées avec le même style pompeux ; on pensait alors que la vérité n'est pas toujours belle à montrer et qu'il fallait l'habiller. Notre génération découvre à nouveau que la beauté ne souffre pas le mensonge.

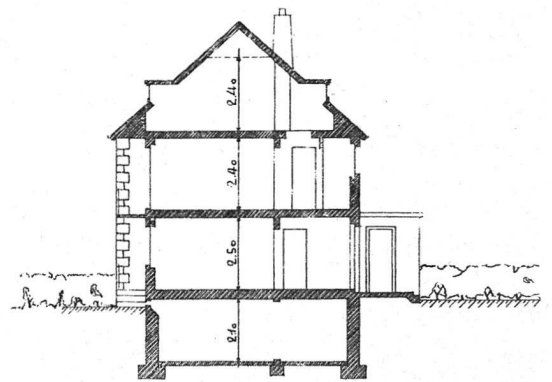
Si l'usine est estampillée du mépris des passants, c'est que ceux-ci ressentent inconsciemment la tristesse et le ridicule de cette mascarade de pilastres et corniches Renaissance ou la fausse bonhomie des tourelles et pignons moyenâgeux. Tout le matérialisme du XIX^{me} siècle s'exprime dans ces temples et ces palais élevés à la gloire de la machine.

La terrible crise économique que nous traversons nous a obligés à ramener le rôle de la machine à sa vraie valeur, celui d'un serviteur, très utile il est vrai, mais d'un serviteur et pas davantage. Cette idée se traduit aussi dans l'architecture des usines modernes ; dans quelques années elle sera admise pour





L'usine électrique de Wettingen sur la Limmat.
Gebr. Pfister, architectes F. A. S., Zurich.

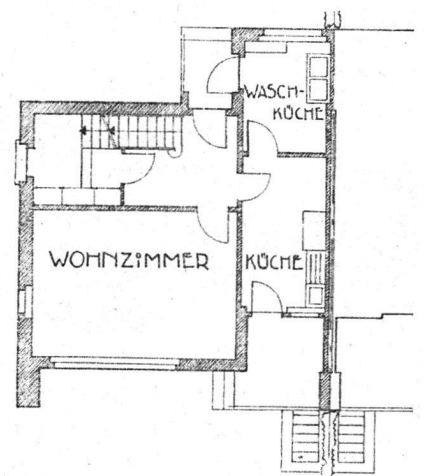


Coupe en travers

nos gares et tous nos édifices utilitaires qui seront des bâtiments sans prétention et sans fausse monumentalité (cette dernière peut se trouver dans l'architecture la plus moderne, même sans pilastres ni décorations!).

Ce que nous avons dit de la vérité en architecture à propos de l'usine se rapporte aussi à la maison. S'il y eut un Louis XIV pour se permettre la construction de l'admirable Versailles, il est déplorable que son œuvre fasse perdre la tête au commis ou à l'ouvrier qui, en faisant construire sa petite villa avec des économies péniblement amassées, exige une maison de style, si possible avec porche à colonnes. Il y a là un manque de bon sens et de goût qui rappelle l'architecture des usines décorées.

Il nous a paru intéressant d'illustrer par un exemple ces quelques réflexions en montrant l'Usine électrique de Wettingen sur la Limmat avec les maisons d'employés construites à proximité immédiate par les mêmes architectes. Avec talent et probité, ils ont réalisé, dans ce beau site, une œuvre sincère et sans prétention. Aucun camouflage dans cette usine moderne ni dans la forme traditionnelle des maisons. Par son heureuse adaptation au milieu, sa souple liaison à la topographie, au fleuve et à l'ancienne bourgade, cet exemple est une leçon. HL.



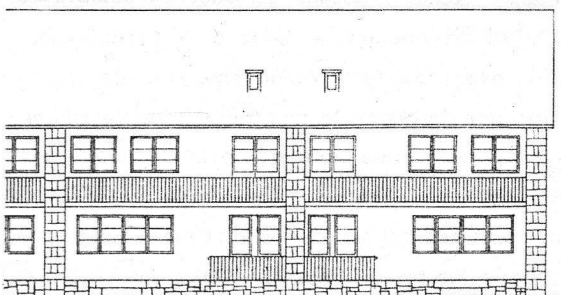
Plan du rez-de-chaussée

Echelle 1 : 250

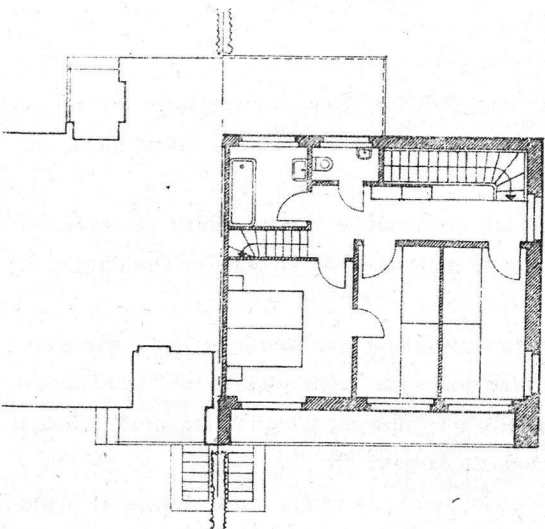


Au premier plan : les maisons ouvrières. A droite, au-dessus de la route : les maisons de fonctionnaires.

Plan de situation



Façade des maisons ouvrières.



Plan du premier étage.

