

Zeitschrift: Habitation : revue trimestrielle de la section romande de l'Association Suisse pour l'Habitat

Herausgeber: Société de communication de l'habitat social

Band: 7 (1934)

Heft: 9

Artikel: Un nouveau projet de la Société Coopérative d'Habitation de Zurich : Kellermüller & Hoffmann, architectes FAS, Zürich et Winterthur

Autor: [s.n.]

DOI: <https://doi.org/10.5169/seals-119917>

Nutzungsbedingungen

Die ETH-Bibliothek ist die Anbieterin der digitalisierten Zeitschriften auf E-Periodica. Sie besitzt keine Urheberrechte an den Zeitschriften und ist nicht verantwortlich für deren Inhalte. Die Rechte liegen in der Regel bei den Herausgebern beziehungsweise den externen Rechteinhabern. Das Veröffentlichen von Bildern in Print- und Online-Publikationen sowie auf Social Media-Kanälen oder Webseiten ist nur mit vorheriger Genehmigung der Rechteinhaber erlaubt. [Mehr erfahren](#)

Conditions d'utilisation

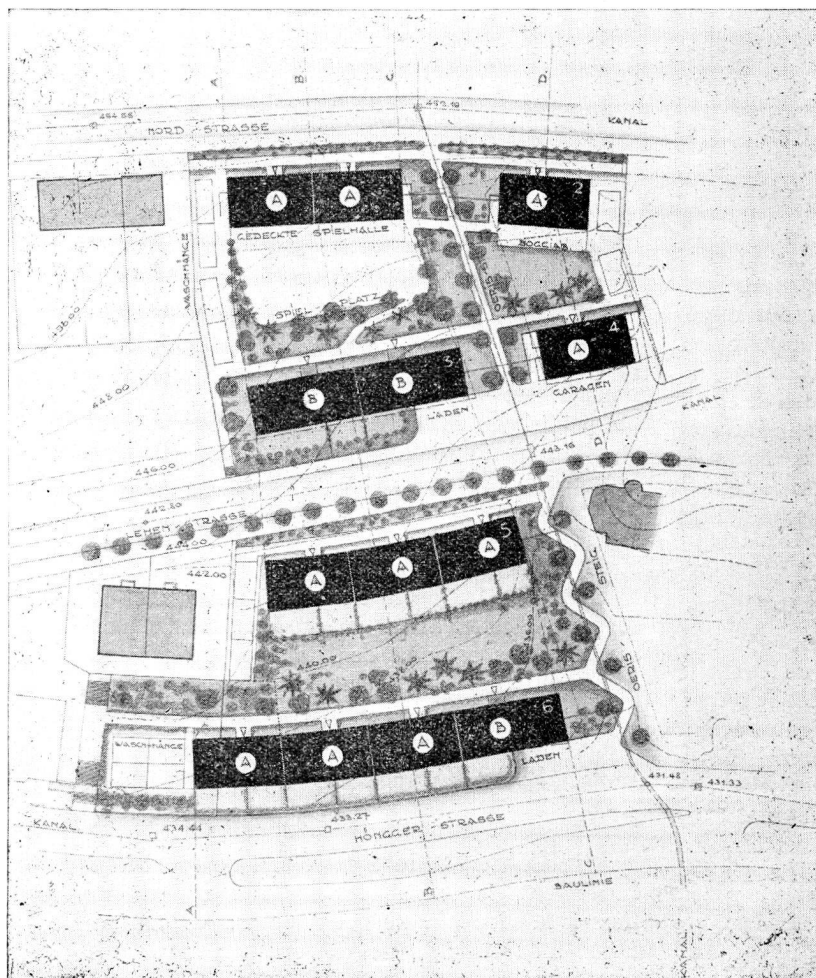
L'ETH Library est le fournisseur des revues numérisées. Elle ne détient aucun droit d'auteur sur les revues et n'est pas responsable de leur contenu. En règle générale, les droits sont détenus par les éditeurs ou les détenteurs de droits externes. La reproduction d'images dans des publications imprimées ou en ligne ainsi que sur des canaux de médias sociaux ou des sites web n'est autorisée qu'avec l'accord préalable des détenteurs des droits. [En savoir plus](#)

Terms of use

The ETH Library is the provider of the digitised journals. It does not own any copyrights to the journals and is not responsible for their content. The rights usually lie with the publishers or the external rights holders. Publishing images in print and online publications, as well as on social media channels or websites, is only permitted with the prior consent of the rights holders. [Find out more](#)

Download PDF: 29.12.2025

ETH-Bibliothek Zürich, E-Periodica, <https://www.e-periodica.ch>



Plan de situation.

Un nouveau projet de la Société Coopérative d'Habitation de Zurich.

KELLERMÜLLER & HOFFMANN, architectes FAS, Zürich et Winterthur.

Le caractère particulier et surtout la disposition des plans des nouvelles constructions projetées par la Coopérative de Zurich nous a incités à reproduire ces documents dans notre bulletin.

La coupe à travers le terrain et les bâtiments démontre l'utilité du toit plat qui permet d'augmenter passablement la vue dont on jouit des maisons placées les unes derrière les autres. Les façades montrent la tendance générale que nous retrouvons actuellement dans presque toutes les villes suisses d'adjoindre à l'appartement une galerie ou loggia ouverte. Nous croyons que cet accessoire deviendra bientôt indispensable à tout logement moderne, surtout dans les maisons collectives à nombreux appartements qui n'ont pas de jardin comme la maison familiale.

L'analyse du plan permet d'en constater tout l'intérêt: une face étant entièrement disposée au nord, ce côté a été réservé à la cage d'escalier,

chambres de bains, et cuisines-laboratoires. Ces dernières avec un petit balcon pour le garde-manger et les nettoyages. Du côté sud, la salle commune sert en même temps de salle à manger, reliée directement par une porte à la cuisine-laboratoire. Par les jours de soleil, il est possible de prendre les repas sur la galerie. Les chambres à coucher ont également accès à cette galerie.

Le taux des loyers a été fixé approximativement comme suit:

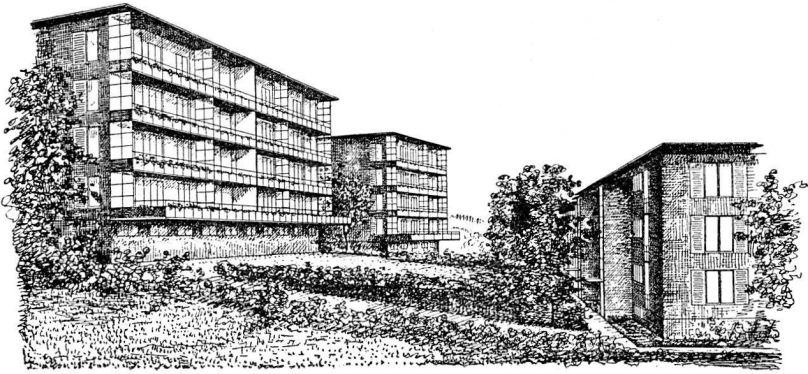
Appartem. 2 chambres et cuisine Fr. 1160 à 1200
» 3 chambres et cuisine Fr. 1390 à 1430
» 4 chambres et cuisine Fr. 1590 à 1630

Les frais de chauffage central ne sont pas compris dans ces montants.

Les travaux doivent être terminés pour l'automne 1935.

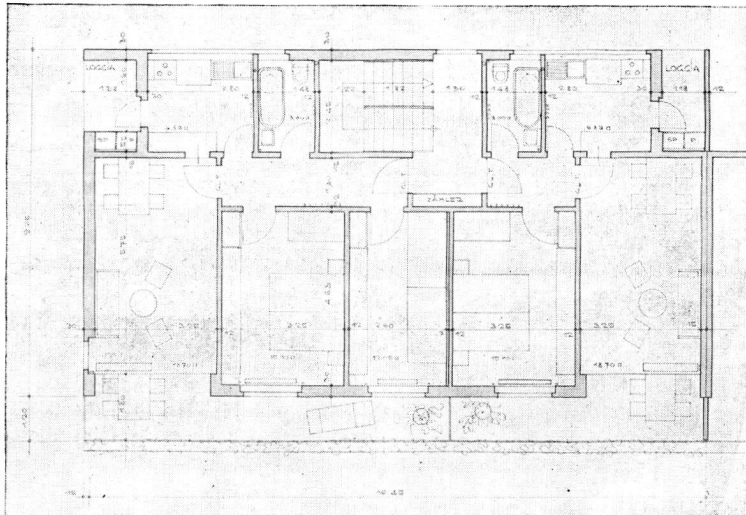
Un nouveau projet de la Société coopérative d'habitation de Zurich

KELLERMÜLLER & HOFMANN, architectes F. A. S., Zürich et Winterthur.



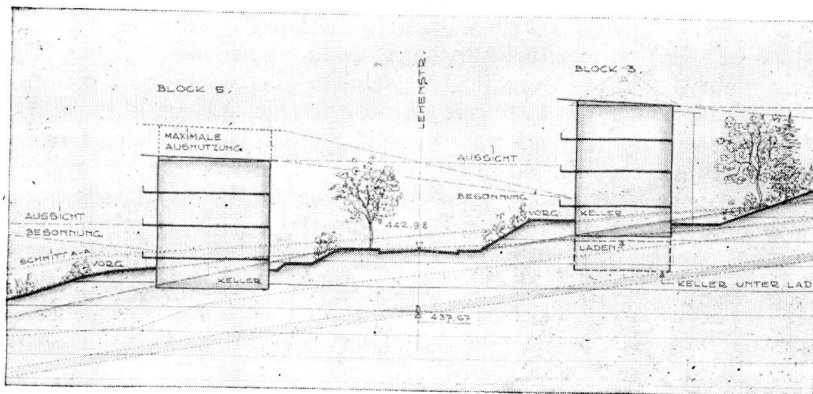
Vue perspective.

Les espaces libres entre bâtiments sont aménagés en pelouses avec bosquets.



Plan des étages.

Toutes les chambres au sud. La galerie compense dans une certaine mesure l'absence de jardin.



Coupe sur le terrain.

La toiture plate permet de dégager la vue des appartements.