

**Zeitschrift:** Habitation : revue trimestrielle de la section romande de l'Association Suisse pour l'Habitat

**Herausgeber:** Société de communication de l'habitat social

**Band:** 5 (1932)

**Heft:** 6

**Artikel:** L'influence de l'habitation moderne sur les écoles

**Autor:** [s.n.]

**DOI:** <https://doi.org/10.5169/seals-119552>

### **Nutzungsbedingungen**

Die ETH-Bibliothek ist die Anbieterin der digitalisierten Zeitschriften auf E-Periodica. Sie besitzt keine Urheberrechte an den Zeitschriften und ist nicht verantwortlich für deren Inhalte. Die Rechte liegen in der Regel bei den Herausgebern beziehungsweise den externen Rechteinhabern. Das Veröffentlichen von Bildern in Print- und Online-Publikationen sowie auf Social Media-Kanälen oder Webseiten ist nur mit vorheriger Genehmigung der Rechteinhaber erlaubt. [Mehr erfahren](#)

### **Conditions d'utilisation**

L'ETH Library est le fournisseur des revues numérisées. Elle ne détient aucun droit d'auteur sur les revues et n'est pas responsable de leur contenu. En règle générale, les droits sont détenus par les éditeurs ou les détenteurs de droits externes. La reproduction d'images dans des publications imprimées ou en ligne ainsi que sur des canaux de médias sociaux ou des sites web n'est autorisée qu'avec l'accord préalable des détenteurs des droits. [En savoir plus](#)

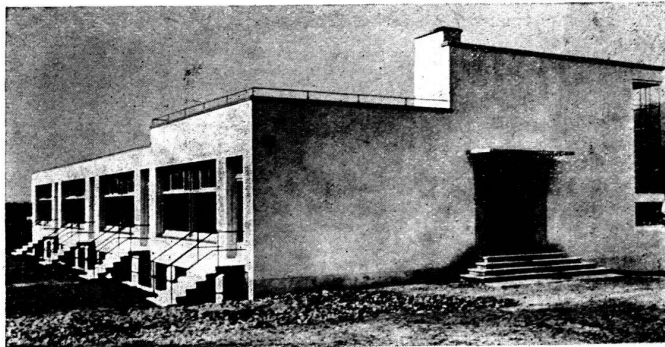
### **Terms of use**

The ETH Library is the provider of the digitised journals. It does not own any copyrights to the journals and is not responsible for their content. The rights usually lie with the publishers or the external rights holders. Publishing images in print and online publications, as well as on social media channels or websites, is only permitted with the prior consent of the rights holders. [Find out more](#)

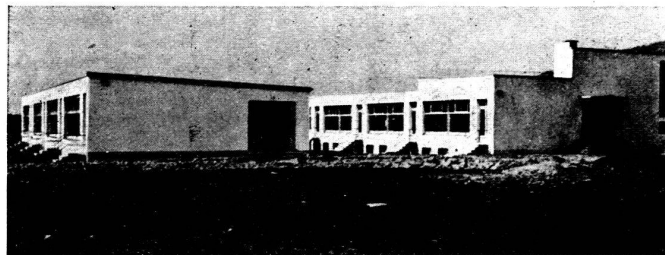
**Download PDF:** 27.04.2026

**ETH-Bibliothek Zürich, E-Periodica, <https://www.e-periodica.ch>**

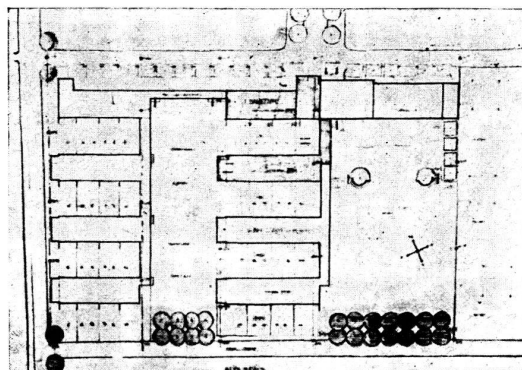
## **Ecole à pavillons à Bienne-Madretsch.**



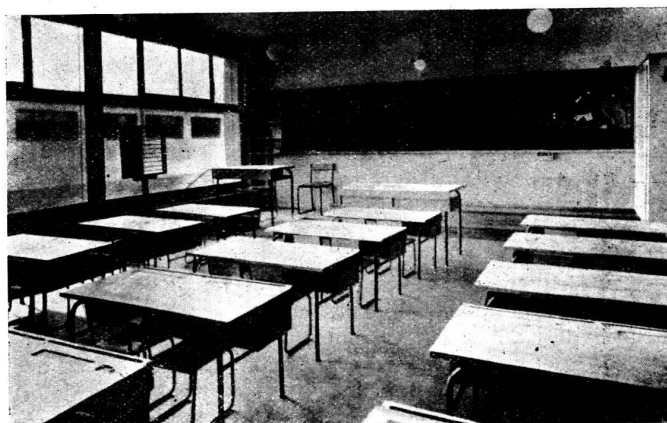
**Le pavillon principal.**



**Vue de deux pavillons.**

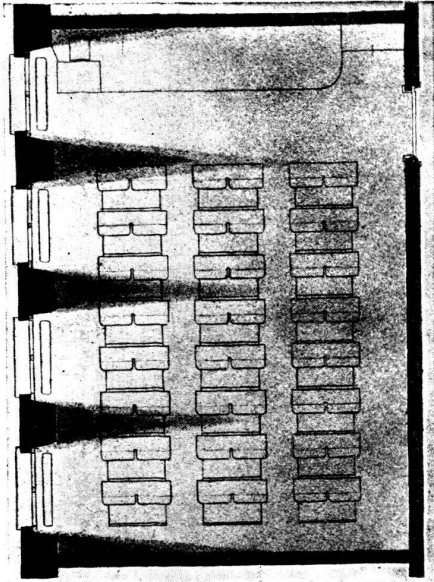


**Le plan de situation.**

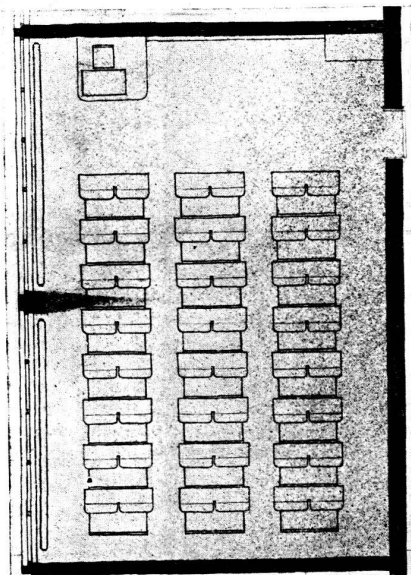


**Une classe.**

**Le système à pavillons permet  
l'extension de l'école au fur et  
à mesure des besoins.**



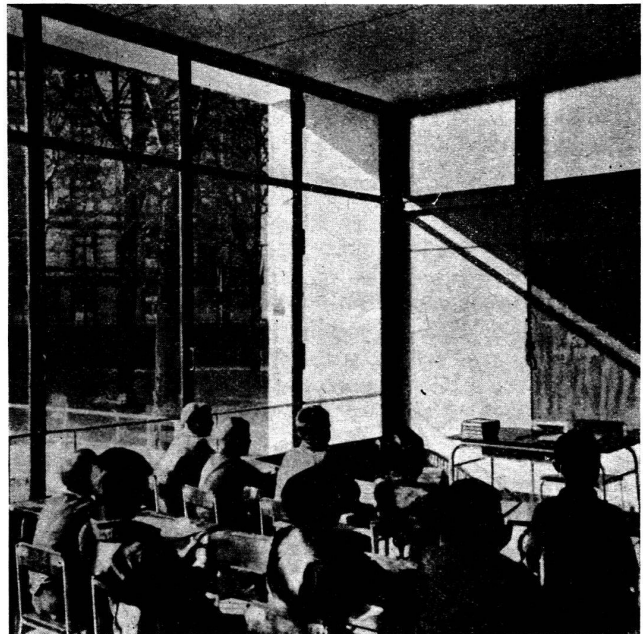
**Plan**



**Plan**



**Mauvais éclairage :** Les trumeaux jettent des ombres sur certains pupitres. Le rythme des murs et vitrages fatigue les yeux. Assombrissement du fond de la classe. Appui et couverture des fenêtres trop importants. Impression d'être emprisonné.



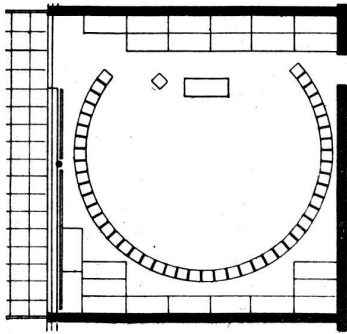
**Bon éclairage :** La surface des fenêtres comporte au moins la moitié ou le tiers de la surface de la classe. Pas de couverture, donc bon éclairage du plafond et bonne ventilation. Impression de plein air.

## L'influence de l'habitation moderne sur les écoles.

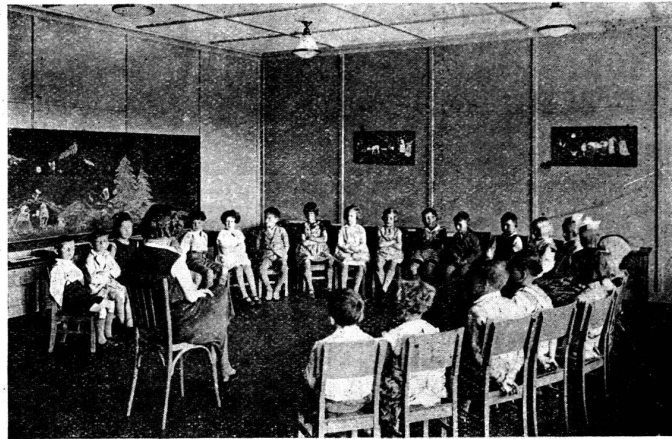
Clichés prêtés par la Revue « Das Werk » (voir bibliographie.)

Une exposition itinérante de documents fort intéressants sur l'école moderne vient d'avoir lieu à Zurich. Il faut espérer que les autorités scolaires de nos villes de la Suisse romande sauront saisir cette occasion pour montrer au public le grand progrès réalisé dans ce domaine. Il est fort curieux de constater à quel point la conception moderne de l'habitation a influencé celle de l'école au point

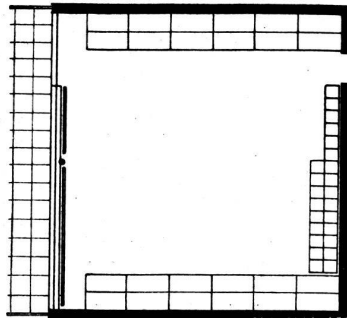
de vue de l'éclairage. Les clichés de cette page montrent bien comment le système de grandes baies sans trumeaux est maintenant adopté. Quant au mobilier, les reproductions de la page suivante indiquent également la tendance moderne de la mobilité des meubles et leur usage à diverses fins. Enfin la page 43 nous montre une école à pavillons en construction à Bienne.



**Chaises en cercle.**



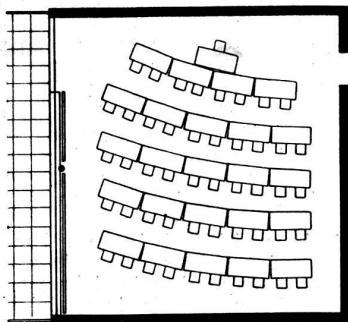
**Mannheim, Waldhof.**



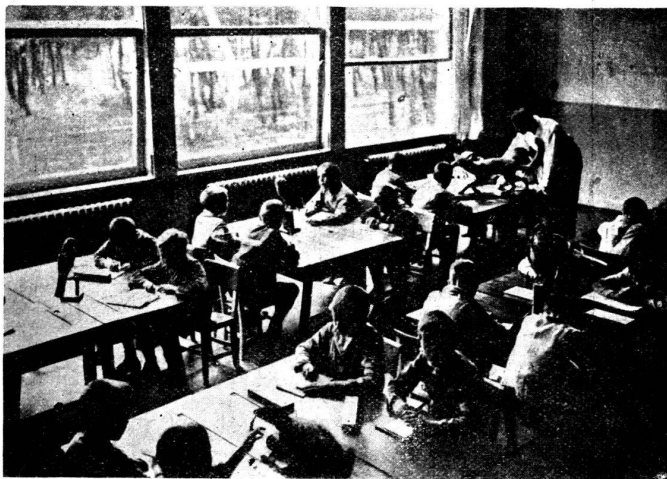
**Disposition pour la gymnastique.**



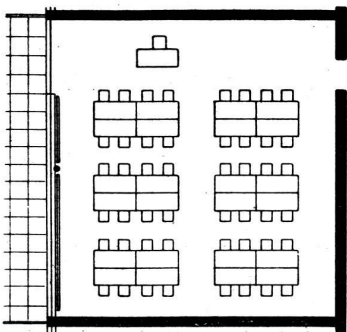
**Mannheim, Waldhof.**



**Pupitres en rangée.**



**Berne, Efenau.**



**Disposition pour les travaux manuels.**