

**Zeitschrift:** Habitation : revue trimestrielle de la section romande de l'Association Suisse pour l'Habitat

**Herausgeber:** Société de communication de l'habitat social

**Band:** 5 (1932)

**Heft:** 1

**Rubrik:** Nos jardins

### **Nutzungsbedingungen**

Die ETH-Bibliothek ist die Anbieterin der digitalisierten Zeitschriften auf E-Periodica. Sie besitzt keine Urheberrechte an den Zeitschriften und ist nicht verantwortlich für deren Inhalte. Die Rechte liegen in der Regel bei den Herausgebern beziehungsweise den externen Rechteinhabern. Das Veröffentlichen von Bildern in Print- und Online-Publikationen sowie auf Social Media-Kanälen oder Webseiten ist nur mit vorheriger Genehmigung der Rechteinhaber erlaubt. [Mehr erfahren](#)

### **Conditions d'utilisation**

L'ETH Library est le fournisseur des revues numérisées. Elle ne détient aucun droit d'auteur sur les revues et n'est pas responsable de leur contenu. En règle générale, les droits sont détenus par les éditeurs ou les détenteurs de droits externes. La reproduction d'images dans des publications imprimées ou en ligne ainsi que sur des canaux de médias sociaux ou des sites web n'est autorisée qu'avec l'accord préalable des détenteurs des droits. [En savoir plus](#)

### **Terms of use**

The ETH Library is the provider of the digitised journals. It does not own any copyrights to the journals and is not responsible for their content. The rights usually lie with the publishers or the external rights holders. Publishing images in print and online publications, as well as on social media channels or websites, is only permitted with the prior consent of the rights holders. [Find out more](#)

**Download PDF:** 26.04.2026

**ETH-Bibliothek Zürich, E-Periodica, <https://www.e-periodica.ch>**

# Nos jardins

Un lecteur de *l'Habitation* désireux d'acheter quelques châssis, nous demandait dernièrement quelques renseignements sur le choix de ceux-ci et la construction des couches.

Cette question pouvant intéresser de nombreux lecteurs, nous répondons par la voie du journal.

Les couches représentent un ensemble de coffres et de châssis. Les premiers supportent ces derniers.

Les *châssis* de bois résineux sont les plus recommandables, car ils sont plus chauds que les châssis de fer et plus facilement maniables. Le bois le meilleur est le pitch-pin, mais comme il est très cher, on le remplace par le pin de Pologne ou le mélèze. Leurs dimensions sont très variables, mais, en général, ils ont 1 m. de large sur 1 m. 50 de longueur.

Les 4 rangées de verres sont séparées par des barres appelées fers à T. Avant d'être vitrés, les châssis sont imprégnés, puis on donne deux couches de peinture grise, c'est-à-dire d'une couleur qui n'absorbe pas les rayons solaires. Les fers sont passés au minium. Les châssis doivent être bien entretenus et, si possible, lavés et peints une fois chaque été.

Les *coffres* peuvent être en béton ou en bois. Les coffres en bois sont préférables, tout d'abord parce qu'ils sont moins froids, et en outre ils ont l'avantage de pouvoir être transportés facilement. Ils sont faits de 4 planches clouées ou vissées, de manière à soutenir 3 ou 4 châssis. Les angles sont munis de carrelets en

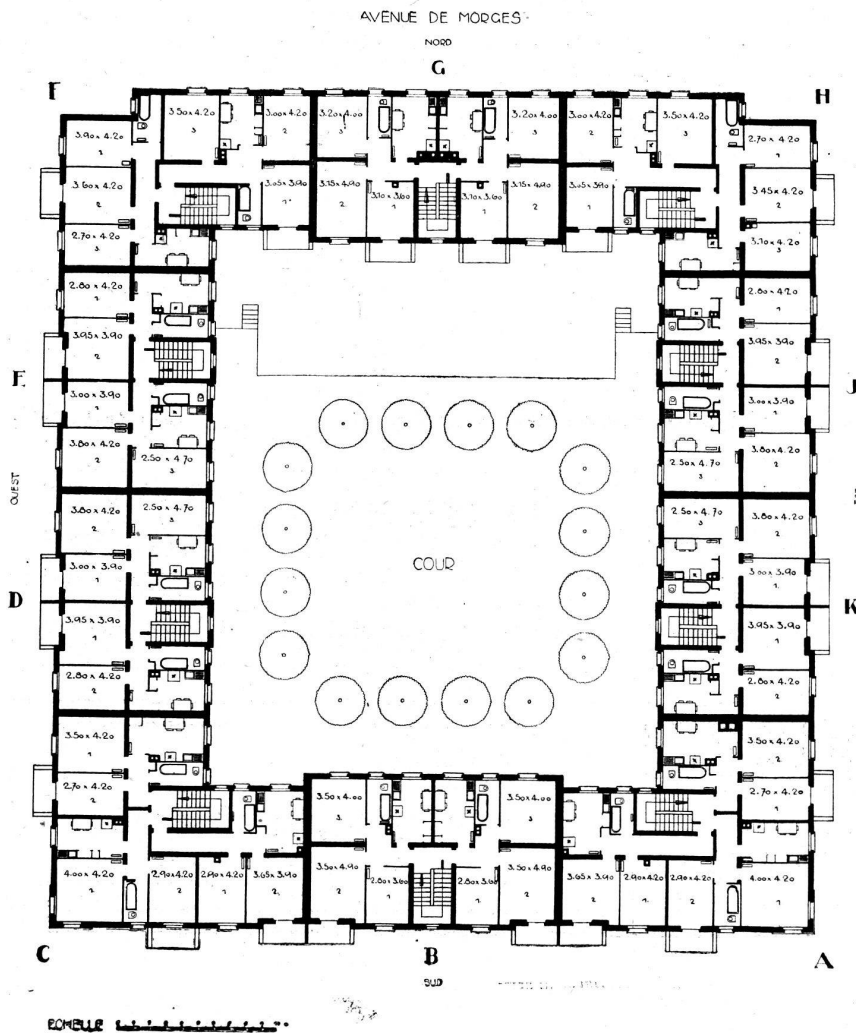
bois de 8 à 10 cm. d'épaisseur et dépassant de quelques centimètres la largeur des planches du coffre. Les coffres sont placés au levant, légèrement inclinés; la planche du haut a 28 cm. de largeur, et celle du bas 22 cm. sur 3 ou 4 cm. d'épaisseur. Afin de prolonger la durée des planches, on les badigeonne à l'huile chaude ou on les trempe dans un bain de sulfate de cuivre. Il faut éviter de les enduire de carbolinéum.

En hiver, pour maintenir la chaleur à l'intérieur des coffres, on fait des réchauds avec du fumier ou des feuilles; on recouvre avec des paillassons en cas de forts gels.

Dans un petit jardin, les châssis sont utiles, en hiver, pour abriter *persil*, *chicorée amère*, *cerfeuil* et une partie de la provision des légumes d'hiver. En février, on sème des *carottes*, des *radis*, de la *laitue de Pâques*, des plants de *poireaux*, etc. A cette époque, il n'est pas nécessaire de faire une couche chaude. Un peu de fumier frais de cheval bien tassé, 20 à 25 cm. d'épaisseur, ou une bonne couche de feuilles sèches suffisent pour donner une petite chaleur de fond. En mars, avril, on fait les boutures de *chrysanthèmes* et les semis de *fleurs annuelles*.

Enfin, en été, les châssis peuvent être utilisés pour les *melons*, *concombres*, etc. Nous estimons que, malgré leur prix d'achat relativement élevé, on peut en recommander l'emploi dans nos jardins.

D.



**Société Coopérative  
d'Habitation de Lau-  
sanne.**

**Plan du Groupe de Cou-  
chirard (Prélaz).**

Voir l'avis page suivante.