

Zeitschrift: Habitation : revue trimestrielle de la section romande de l'Association Suisse pour l'Habitat

Herausgeber: Société de communication de l'habitat social

Band: 4 (1931)

Heft: 4

Artikel: Cité-Jardin de "Kiefhoeck", Rotterdam, par J.J.P. Oud, architecte

Autor: Lieftrinck, J.

DOI: <https://doi.org/10.5169/seals-119335>

Nutzungsbedingungen

Die ETH-Bibliothek ist die Anbieterin der digitalisierten Zeitschriften auf E-Periodica. Sie besitzt keine Urheberrechte an den Zeitschriften und ist nicht verantwortlich für deren Inhalte. Die Rechte liegen in der Regel bei den Herausgebern beziehungsweise den externen Rechteinhabern. Das Veröffentlichen von Bildern in Print- und Online-Publikationen sowie auf Social Media-Kanälen oder Webseiten ist nur mit vorheriger Genehmigung der Rechteinhaber erlaubt. [Mehr erfahren](#)

Conditions d'utilisation

L'ETH Library est le fournisseur des revues numérisées. Elle ne détient aucun droit d'auteur sur les revues et n'est pas responsable de leur contenu. En règle générale, les droits sont détenus par les éditeurs ou les détenteurs de droits externes. La reproduction d'images dans des publications imprimées ou en ligne ainsi que sur des canaux de médias sociaux ou des sites web n'est autorisée qu'avec l'accord préalable des détenteurs des droits. [En savoir plus](#)

Terms of use

The ETH Library is the provider of the digitised journals. It does not own any copyrights to the journals and is not responsible for their content. The rights usually lie with the publishers or the external rights holders. Publishing images in print and online publications, as well as on social media channels or websites, is only permitted with the prior consent of the rights holders. [Find out more](#)

Download PDF: 27.04.2026

ETH-Bibliothek Zürich, E-Periodica, <https://www.e-periodica.ch>

y a déjà du nombreuses années, une société d'étude qui occupe un personnel nombreux et elle a mis à sa disposition un capital de travail de 10 millions de marks.

4) L'emploi de cette somme plus grande serait soumis aux principes en vigueur jusqu'ici. Le rapport que nous adressons chaque année à l'Office fédéral de l'Industrie donne les renseignements nécessaires sur chaque cas particulier. Toute perte

est exclue, cas nous réclamons toujours avant le versement que celui-ci soit convenablement garanti.

Comme c'est là une affaire importante qui intéresse tout le pays, et vu qu'il ne s'agit pas d'une subvention de même nature que celles que la Confédération alloue de tous côtés, nous espérons que notre requête sera admise. La voie où nous vous sollicitons de vous engager est la seule qui permette en Suisse d'aboutir dans le domaine du logement.

Cité-Jardin de „Kiefhoek“, Rotterdam,

par J. J. P. Oud, architecte.

En plein milieu d'un quartier ouvrier, la ville de Rotterdam a construit en 1929 une cité-jardin « de Kiefhoek ».

Profitant de la situation donnée et des routes déjà tracées, l'architecte Oud a groupé les maisons en blocs parallèles, laissant l'espace libre à une place publique et deux cours de récréation. C'est vraiment une bonne idée de ne pas négliger un peu d'espace dans un quartier ouvrier habituellement assez sombre, et surtout de procurer aux enfants une place munie d'appareils de culture physique de sorte qu'ils n'encombre plus les rues et ne gênent pas leurs parents. Chaque maison a son jardin à soi avec hangar pour bicyclettes et ustensiles.

Les angles des rues sont occupés par des magasins dont l'étalage est à l'abri des intempéries par un auvent.

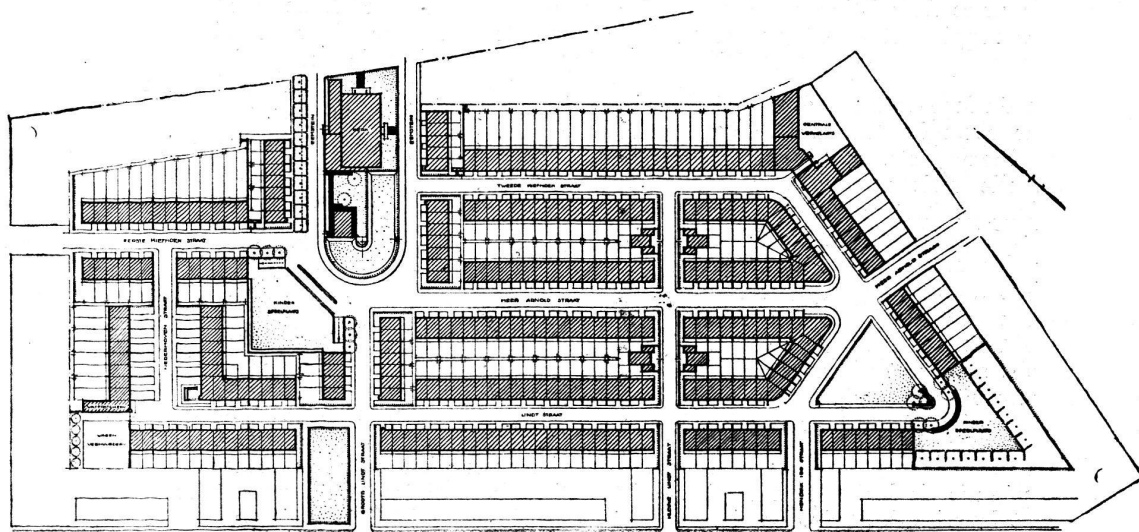
Une église d'une secte apostolique, simple salle de sermons, avec à côté la maison du pasteur, forme un point marquant parmi les blocs d'habitations. A l'exception de quelques maisons de 5

chambres, les habitations consistent en rez-de-chaussée d'une chambre de 16 m², d'une cuisine et d'un lavabo, à l'étage de 3 chambres à coucher de 7 m².

Les chambres sont bien éclairées, les fenêtres occupant toute la largeur de la façade.

Si l'on peut regretter que la ville n'ait pas accordé une douche pour chaque maison, comme l'architecte l'avait projeté, il ne faut pas oublier que le prix des loyers ne monte qu'à 8 et 9 fr. suisses par semaine, ce qui est vraiment accessible aux ouvriers. Combien de cités-jardins, bâties dernièrement qui seraient vraiment modèles, avec centrale de chauffage, cuisine complète, bain, buanderie centrale, paraissent être inaccessibles aux prolétaires, pour qui on les avait construites, et sont habitées par la petite bourgeoisie. En Hollande les exigences des habitants ne sont pas trop élevées de sorte qu'on parvient à construire réellement pour la classe ouvrière.

M^{lle} J. LIEFRINCK, architecte



Plan de situation.

(Cliché „Bâtir“)



Une rue de la Cité.

est dans le sud, au-dessous de la colline de la Chapelle, au-dessous de la colline de la Chapelle, au-dessous de la colline de la Chapelle.

Vue à vol d'oiseau.

