

Zeitschrift: Habitation : revue trimestrielle de la section romande de l'Association Suisse pour l'Habitat

Herausgeber: Société de communication de l'habitat social

Band: 4 (1931)

Heft: 3

Artikel: Comment chauffer notre eau?

Autor: [s.n.]

DOI: <https://doi.org/10.5169/seals-119332>

Nutzungsbedingungen

Die ETH-Bibliothek ist die Anbieterin der digitalisierten Zeitschriften auf E-Periodica. Sie besitzt keine Urheberrechte an den Zeitschriften und ist nicht verantwortlich für deren Inhalte. Die Rechte liegen in der Regel bei den Herausgebern beziehungsweise den externen Rechteinhabern. Das Veröffentlichen von Bildern in Print- und Online-Publikationen sowie auf Social Media-Kanälen oder Webseiten ist nur mit vorheriger Genehmigung der Rechteinhaber erlaubt. [Mehr erfahren](#)

Conditions d'utilisation

L'ETH Library est le fournisseur des revues numérisées. Elle ne détient aucun droit d'auteur sur les revues et n'est pas responsable de leur contenu. En règle générale, les droits sont détenus par les éditeurs ou les détenteurs de droits externes. La reproduction d'images dans des publications imprimées ou en ligne ainsi que sur des canaux de médias sociaux ou des sites web n'est autorisée qu'avec l'accord préalable des détenteurs des droits. [En savoir plus](#)

Terms of use

The ETH Library is the provider of the digitised journals. It does not own any copyrights to the journals and is not responsible for their content. The rights usually lie with the publishers or the external rights holders. Publishing images in print and online publications, as well as on social media channels or websites, is only permitted with the prior consent of the rights holders. [Find out more](#)

Download PDF: 28.12.2025

ETH-Bibliothek Zürich, E-Periodica, <https://www.e-periodica.ch>

Comment chauffer notre eau ?

On nous écrit:

Parmi les nombreux problèmes techniques qu'ont à résoudre les constructeurs de nos habitations, il en est un qui prend de jour en jour plus d'importance, c'est celui de l'installation d'un service d'eau chaude pratique et surtout économique. Le temps n'est plus où l'on considérait la chambre de bain comme un luxe. C'est devenu une condition d'hygiène élémentaire dans le logement moderne. Aussi trouve-t-on nombre d'appareils chauffe-bains très perfectionnés dont le rendement est excellent et le maniement des plus faciles.

Mais le progrès ne s'arrête pas en chemin. Une fois l'eau chaude à disposition sur la baignoire, on s'est avisé qu'elle pourrait être utile également sur un lavabo et surtout sur l'évier de la cuisine. Et c'est ainsi que l'on en est venu à demander, dans beaucoup de logements, l'installation d'un véritable service d'eau chaude alimentant plusieurs robinets parfois assez distants les uns des autres dans des locaux différents. Il s'agit, comme toujours, de trouver la solution du problème la plus économique pour que l'application puisse en être généralisée.

Les appareils, en usage, destinés à chauffer l'eau, peuvent se ranger en deux catégories:

1. les appareils à accumulation ou bouilleurs qui chauffent en un certain laps de temps, à une température déterminée, l'eau contenue dans un réservoir bien isolé où cette eau reste chaude jusqu'à ce qu'on en fasse emploi.

2. les appareils munis de serpentins qui chauffent l'eau instantanément et la débitent au fur et à mesure des besoins.

Tous les appareils *électriques* en usage appartiennent à la première catégorie et cela s'explique facilement par le fait que le prix du courant est variable, d'où la nécessité d'utiliser le courant aux heures où il est meilleur marché. Mais on a créé, depuis peu, des bouilleurs à gaz sur le principe de l'accumulation.

Les appareils de la seconde catégorie utilisent tous le gaz. Ce sont les chauffe-eau dits automatiques ou semi-automatiques.

Or, au point où en sont nos expériences, il est lieu à un autre, suivant les conditions auxquelles d'appareil se vouer pour alimenter pratiquement et surtout économiquement un service d'eau chaude dans un appartement.

Et les opinions diffèrent quant aux avantages résultant du mode de chauffage, l'électricité ou le gaz.

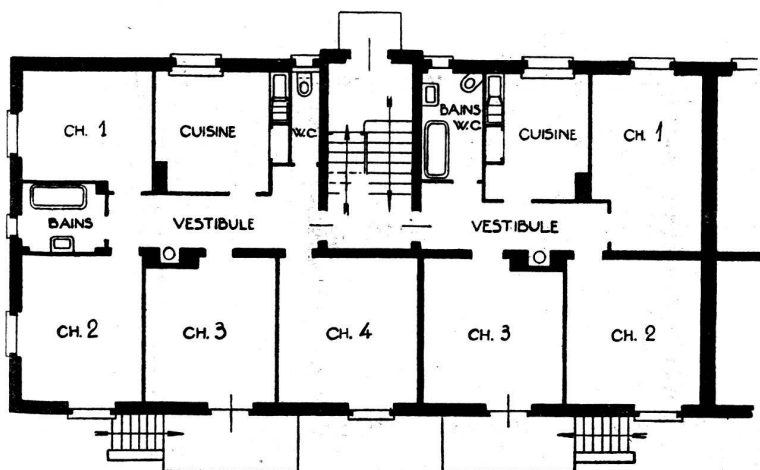
Les données du problème sont variables, d'un lieu à un autre, suivant les conditions auxquelles le gaz ou l'électricité sont livrés, et le rendement de chaque installation peut dépendre aussi du service qu'on en attend et de la manière dont on l'utilise.

Nous estimons que la question doit être examinée objectivement et que l'*Habitation*, en la posant dans ses colonnes, amènera peut-être ses lecteurs à la discuter utilement. Il serait particulièrement intéressant de connaître le résultat des expériences faites par les Sociétés coopératives d'Habitation ou toutes autres sociétés immobilières, ainsi que par leurs locataires.

La rédaction de l'*Habitation* devrait faire appel aussi aux techniciens qui ont tout avantage à alimenter cette discussion. Il faudrait enfin obtenir, si possible, des services industriels communaux qu'ils étudient eux-mêmes la question, fassent des essais, et fournissent des renseignements désintéressés et des statistiques sûres pour éclairer l'opinion du public.

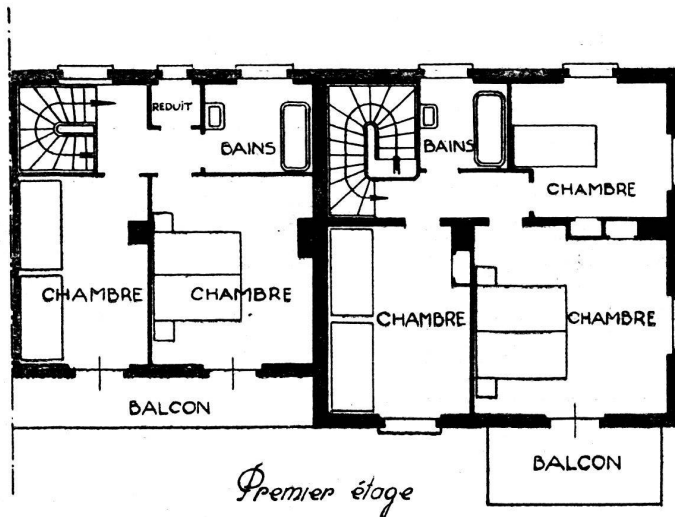
Note de la Rédaction.

Les abonnés faisant partie de Sociétés d'Habitation sont priés d'envoyer leur communication au Comité de leur Société; toutes les autres personnes que le sujet intéresse, peuvent les envoyer à la Rédaction de l'*Habitation*.

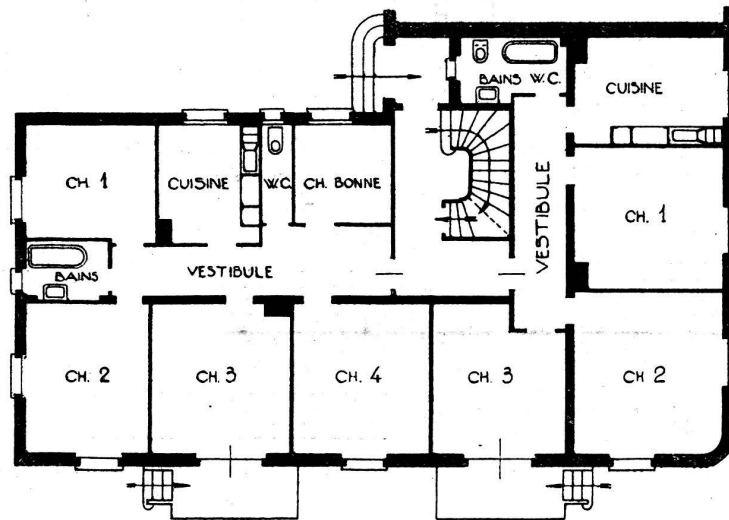


Plans et vues de quelques constructions de la Société Coopérative d'Habitation de Lausanne.

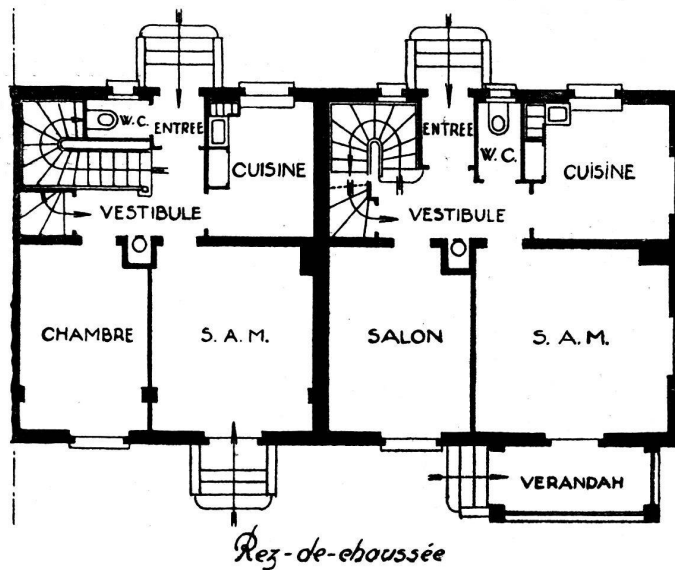
MONTOLIVET Rez-de-chaussée Logements de 4 et 5 pièces
Cote de : 0 1 2 3 4 mètres



MONTOLIVET Maisons familiales de 5 et 6 pièces
Echelle 0 1 2 3 4 m²⁵



MONTOLIVET Rez-de-chaussée Logements de 4 et 5 pièces
Echelle 0 1 2 3 4 m²⁵



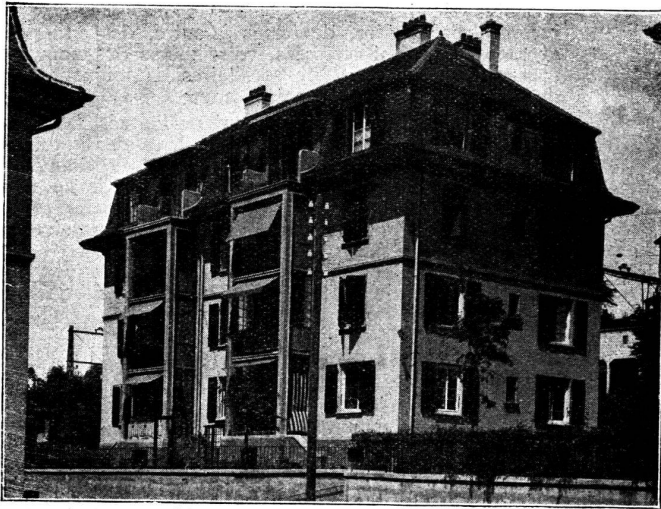
MONTOLIVET Maisons familiales de 5 et 6 pièces
Echelle 0 1 2 3 4 m²⁵



Montolivet

Groupe de Montolivet.

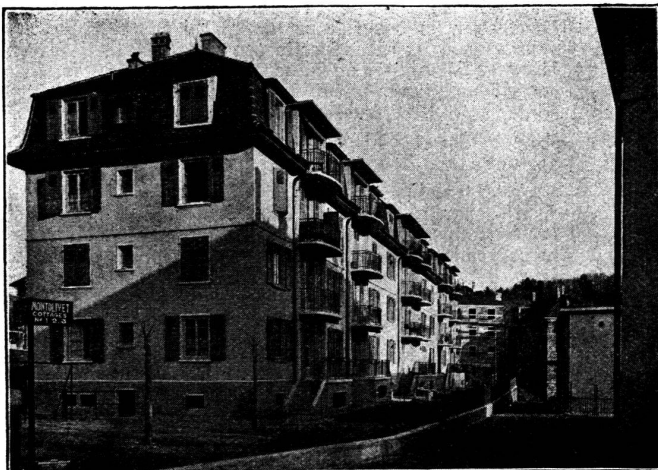
**Ce groupe sera pourvu
du chauffage central
général au mazout.**



Montolivet

Groupe de Montolivet.

**Maisons familiales
groupées en immeuble.**



Les Fleurettes

Groupe des Fleurettes.

**Maison de 8 appartements
de 3 et 4 chambres.**

**Chauffage central par
appartement.**

Loyer :

2 chambres : Fr. 990

3 chambres : Fr. 1200 à 1260

4 chambres : Fr. 1500 à 1580