

Zeitschrift: Habitation : revue trimestrielle de la section romande de l'Association Suisse pour l'Habitat

Herausgeber: Société de communication de l'habitat social

Band: 3 (1930)

Heft: 11

Artikel: Cité-Jardin de Dammerstück à Karlsruhe

Autor: [s.n.]

DOI: <https://doi.org/10.5169/seals-119155>

Nutzungsbedingungen

Die ETH-Bibliothek ist die Anbieterin der digitalisierten Zeitschriften auf E-Periodica. Sie besitzt keine Urheberrechte an den Zeitschriften und ist nicht verantwortlich für deren Inhalte. Die Rechte liegen in der Regel bei den Herausgebern beziehungsweise den externen Rechteinhabern. Das Veröffentlichen von Bildern in Print- und Online-Publikationen sowie auf Social Media-Kanälen oder Webseiten ist nur mit vorheriger Genehmigung der Rechteinhaber erlaubt. [Mehr erfahren](#)

Conditions d'utilisation

L'ETH Library est le fournisseur des revues numérisées. Elle ne détient aucun droit d'auteur sur les revues et n'est pas responsable de leur contenu. En règle générale, les droits sont détenus par les éditeurs ou les détenteurs de droits externes. La reproduction d'images dans des publications imprimées ou en ligne ainsi que sur des canaux de médias sociaux ou des sites web n'est autorisée qu'avec l'accord préalable des détenteurs des droits. [En savoir plus](#)

Terms of use

The ETH Library is the provider of the digitised journals. It does not own any copyrights to the journals and is not responsible for their content. The rights usually lie with the publishers or the external rights holders. Publishing images in print and online publications, as well as on social media channels or websites, is only permitted with the prior consent of the rights holders. [Find out more](#)

Download PDF: 26.04.2026

ETH-Bibliothek Zürich, E-Periodica, <https://www.e-periodica.ch>

Cité-Jardin de Dammerstück à Karlsruhe.

(Clichés de la Schweizerische Bauzeitung).

Groupe 4 (Architectes : W. Riskau & C. M. Grad, Cologne). **Clichés de 1 à 3. 2 Maisons de 4 étages pour 8 familles.**

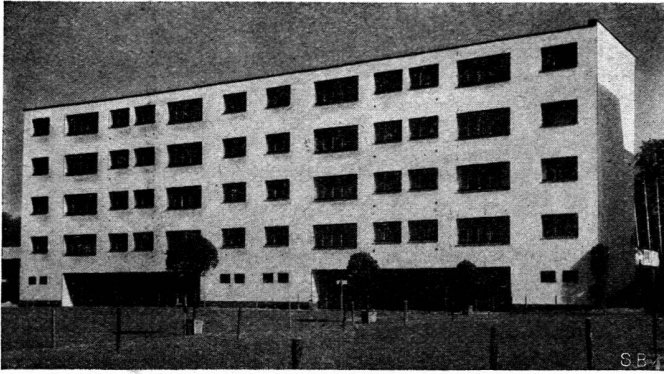


Fig. 1

Une façade montrant les promenoirs couverts au plein-pied.

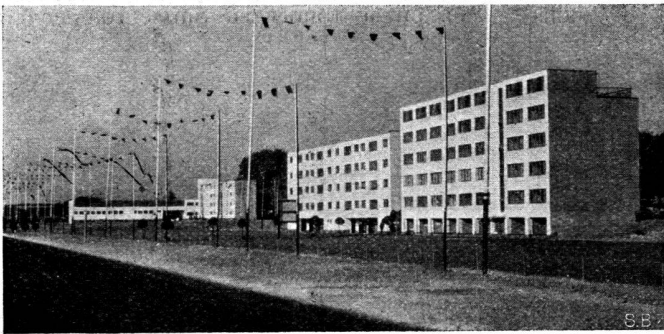


Fig. 2. **Vue générale, au fond la centrale de chauffage avec service de buanderie.**

Au milieu groupe 3, à droite groupe 4

Cube d'un appartement : 333 m³.
Surface habitée : 75 m².
Nombre normal de lits : 5 1/2 pour 13,6 m² et 60 m³.
Maximum d'utilisation : 8 1/2 lits.

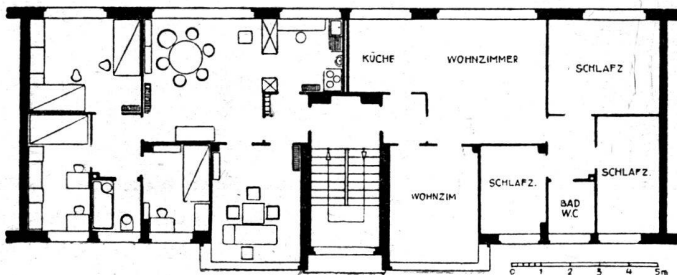


Fig. 3. **Plan des appartements du groupe 4. Loyer mensuel : 76 à 85 marks.**

Légende. Küche = Cuisine.
Wohnzimmer = Salle commune.
Schlafz. = Chambre.
Bad. W.C. = Bains et W. C.

Groupe 3. (Architecte : Otto Haesler, Celle). **Deux maisons de 4 étages pour 8 familles, à chaque étage 2 appartements de 3 chambres et 1 de 4 chambres.**

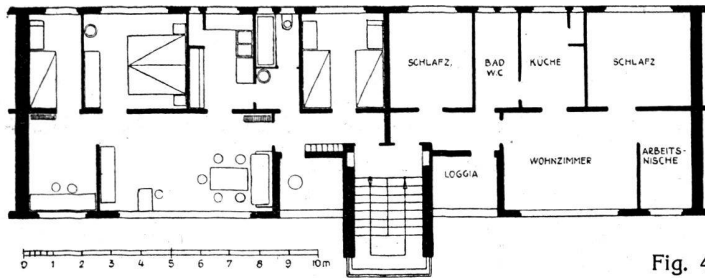


Fig. 4.

Légende : Arbeitsnische = Cabinet de travail.

Cube : 268 et 321 m³
 Surface habitée : 62 et 74 m².
 Nombre normal de lits : 4 1/2 et 6 1/2
 Surface par lit : 13,7 et 13,5 m².
 Cube par lit 60 et 58 m³
 Maximum d'utilisation : 5 1/2 et 8 1/2 lits.
 Toutes les chambres à coucher orientées vers l'est.
 Loyer mensuel : 74 et 85 Marks.

Groupe 5. (Architecte : Prof. D. W. Grogius, Berlin). **Clichés 5 à 7. Deux maisons de 4 étages pour 8 familles, 2 appartements par étage. Dans un des immeubles, des appartements de 3 chambres, dans l'autre des appartements de 4 chambres.**

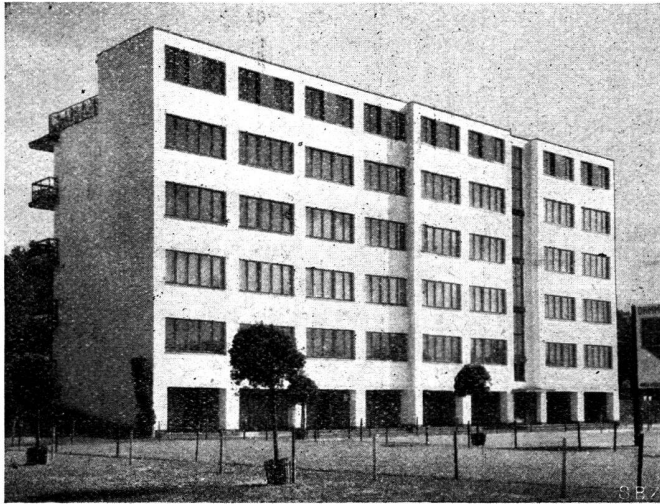


Fig. 5. **Chaque appartement dispose d'une chambre dans les combles. Garage au plein-pied.**

Les appartements du 1^{er} et 2^{me} étage ont droit à une loggia au plein-pied. (Voir cliché 5),



Fig. 6. **Les appartements des 3^{me} et 4^{me} étages ont droit à une terrasse sur le toit (voir cliché 6).**

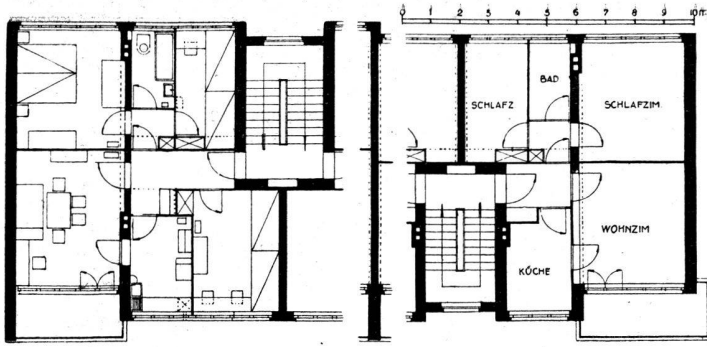


Fig. 7. **Plan des appartements de 3 et 4 pièces.**

Cube par appartement : 367 et 373 m³.
 Surface par appartement : 66 et 85 m².
 Nombre normal de lits : 5 1/2 et 7 1/2.
 Surface par lit : 12 et 11 m².
 Cube par lit : 56 et 50 m³.
 Maximum d'utilisation : 7 1/2 et 9 1/2 lits.
 Loyer mensuel : 65 et 73 Marks.

Groupe 6 (Architecte : Prof. D. W. Gropius, Berlin). **Cliché 8 et 9. Maisons de 4 étages avec passage couvert extérieur, desservant les appartements, un seul escalier commun. 8 appartements de 2 chambres par étage.**

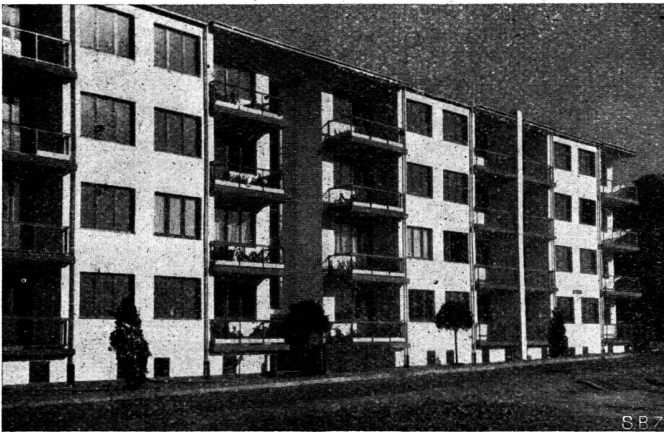


Fig. 8. **Vue de la façade côté des salles communes avec balcons.**

Au lieu de grenier, un débaras dans chaque appartement.

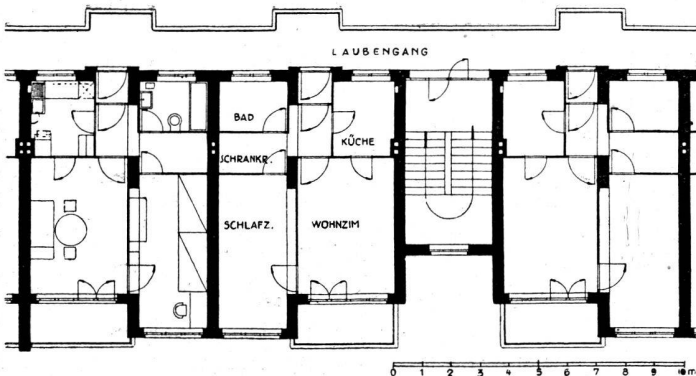


Fig. 9. **Plan du groupe 6.**

Cube par appartement : 219 m³.
 Surface par appartement : 49 m².
 Nombre normal de lits : 2 1/2.
 Surface par lit : 19,6 m².
 Cube par lit : 87 m³.
 Maximum d'utilisation : 3 1/2 lits.
 Loyer mensuel : 46 à 51 Marks.

(A suivre)