

Zeitschrift: Habitation : revue trimestrielle de la section romande de l'Association Suisse pour l'Habitat

Herausgeber: Société de communication de l'habitat social

Band: 3 (1930)

Heft: 8

Artikel: Quelques vues d'une villa à Sonnenberg, Klusstrasse, Zurich

Autor: Haefeli, Max Ernst

DOI: <https://doi.org/10.5169/seals-119145>

Nutzungsbedingungen

Die ETH-Bibliothek ist die Anbieterin der digitalisierten Zeitschriften auf E-Periodica. Sie besitzt keine Urheberrechte an den Zeitschriften und ist nicht verantwortlich für deren Inhalte. Die Rechte liegen in der Regel bei den Herausgebern beziehungsweise den externen Rechteinhabern. Das Veröffentlichen von Bildern in Print- und Online-Publikationen sowie auf Social Media-Kanälen oder Webseiten ist nur mit vorheriger Genehmigung der Rechteinhaber erlaubt. [Mehr erfahren](#)

Conditions d'utilisation

L'ETH Library est le fournisseur des revues numérisées. Elle ne détient aucun droit d'auteur sur les revues et n'est pas responsable de leur contenu. En règle générale, les droits sont détenus par les éditeurs ou les détenteurs de droits externes. La reproduction d'images dans des publications imprimées ou en ligne ainsi que sur des canaux de médias sociaux ou des sites web n'est autorisée qu'avec l'accord préalable des détenteurs des droits. [En savoir plus](#)

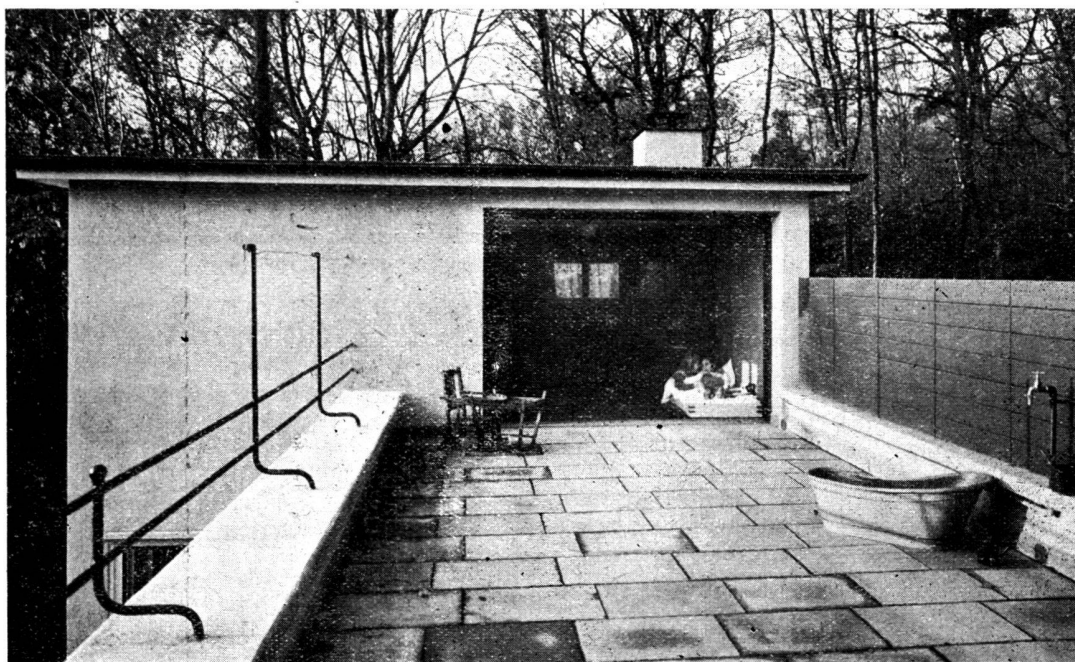
Terms of use

The ETH Library is the provider of the digitised journals. It does not own any copyrights to the journals and is not responsible for their content. The rights usually lie with the publishers or the external rights holders. Publishing images in print and online publications, as well as on social media channels or websites, is only permitted with the prior consent of the rights holders. [Find out more](#)

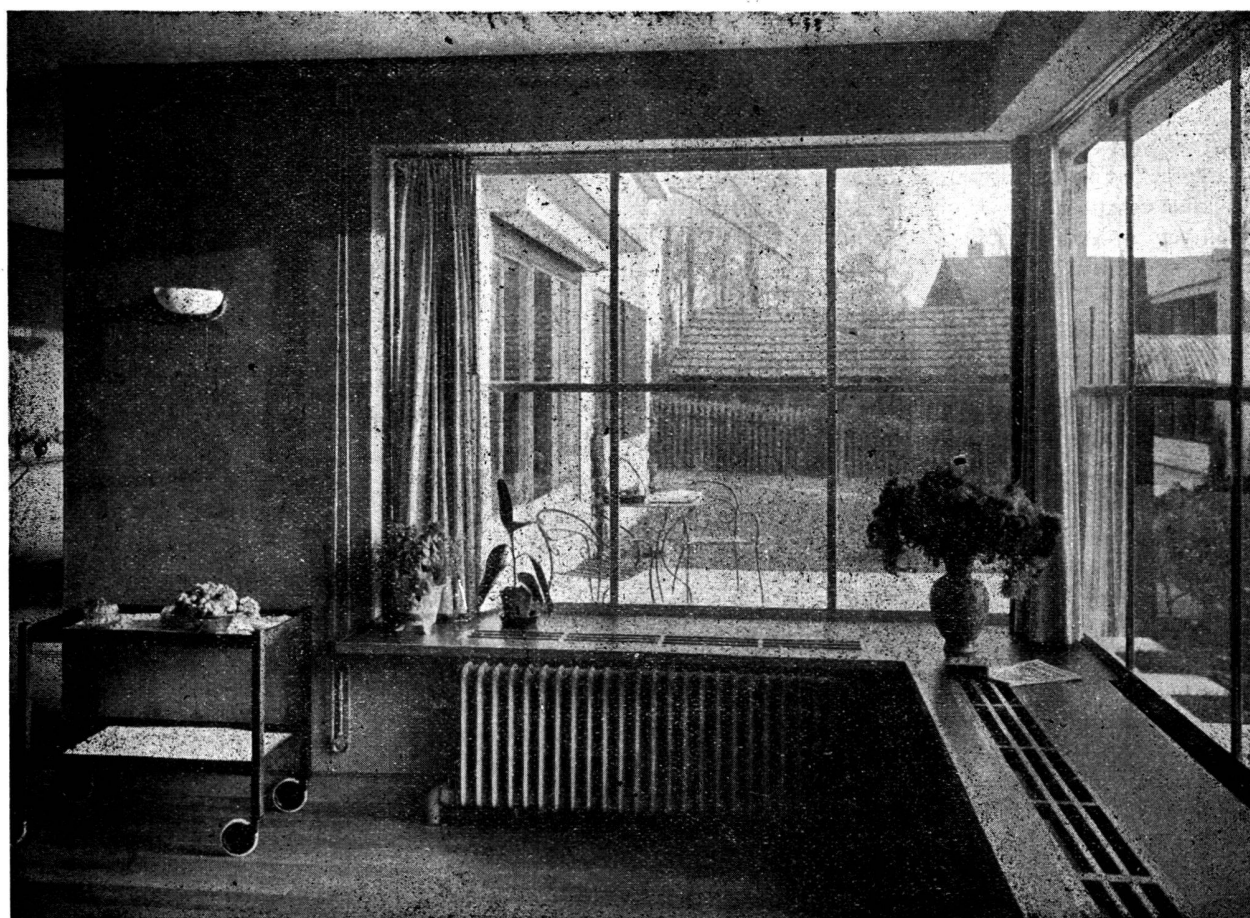
Download PDF: 26.04.2026

ETH-Bibliothek Zürich, E-Periodica, <https://www.e-periodica.ch>

Quelques vues d'une villa *Arch. Max Ernst Haefeli, Zurich.*
à Sonnenberg, Klusstrasse, Zurich.



Aménagement du toit-terrasse.



Aménagement intérieur de l'angle du Salon.

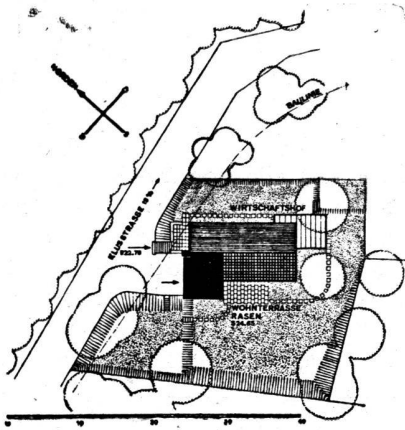


Fig. 1

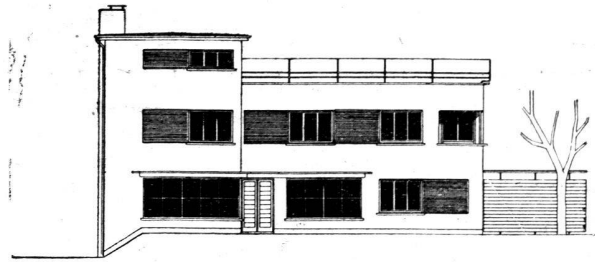


Fig. 5.

Fig. 1. **Plan de situation.**

Le jardin est entièrement au sud. La maison le protège de la route.

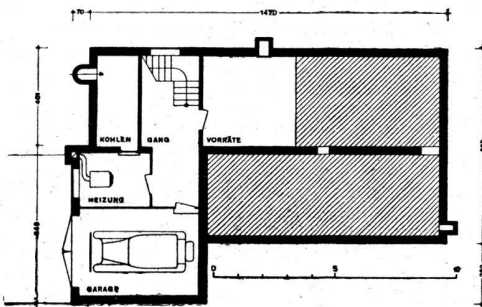


Fig. 2

Fig. 2. **Plan du sous-sol.**

Accès direct de la route au garage sans passer par le jardin.

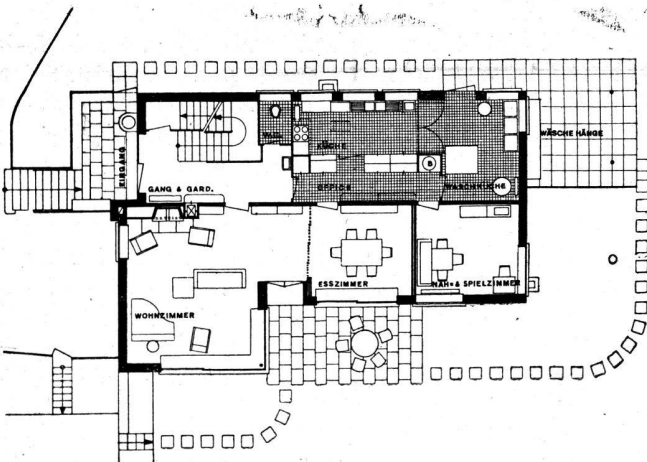


Fig. 3

Fig. 3. **Plan du rez-de-chaussée.**

Le jardin, au sud, devant la maison est aménagé pour participer des locaux habitables, même remarque au nord pour les locaux de service.

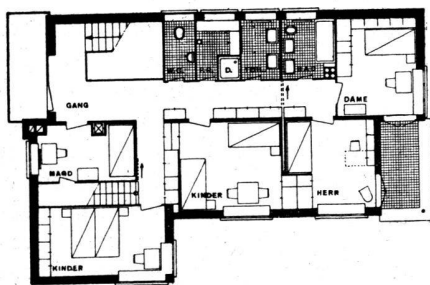


Fig. 4.

Fig. 4. **Plan de l'étage.**

De par l'orientation toutes les chambres sont ensoleillées.

Fig. 5. **Façade côté jardin.**

Fig. 6. **Plan du toit,** aménagé en terrasse (voir cliché page 54).

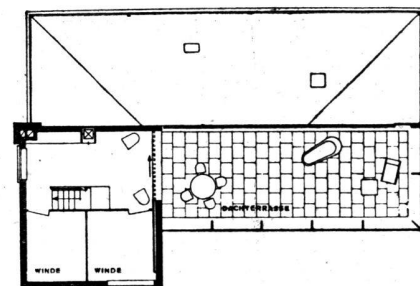


Fig. 6.