

Zeitschrift: Cahiers du Musée gruérien
Herausgeber: Société des Amis du Musée gruérien
Band: 12 (2019)

Endseiten

Nutzungsbedingungen

Die ETH-Bibliothek ist die Anbieterin der digitalisierten Zeitschriften. Sie besitzt keine Urheberrechte an den Zeitschriften und ist nicht verantwortlich für deren Inhalte. Die Rechte liegen in der Regel bei den Herausgebern beziehungsweise den externen Rechteinhabern. [Siehe Rechtliche Hinweise.](#)

Conditions d'utilisation

L'ETH Library est le fournisseur des revues numérisées. Elle ne détient aucun droit d'auteur sur les revues et n'est pas responsable de leur contenu. En règle générale, les droits sont détenus par les éditeurs ou les détenteurs de droits externes. [Voir Informations légales.](#)

Terms of use

The ETH Library is the provider of the digitised journals. It does not own any copyrights to the journals and is not responsible for their content. The rights usually lie with the publishers or the external rights holders. [See Legal notice.](#)

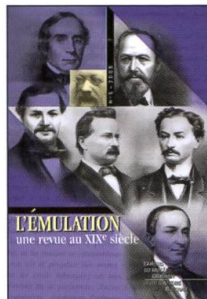
Download PDF: 17.03.2025

ETH-Bibliothek Zürich, E-Periodica, <https://www.e-periodica.ch>

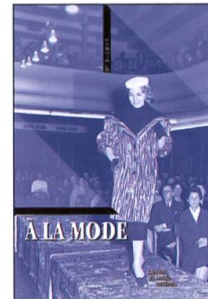
Les Cahiers du Musée gruérien



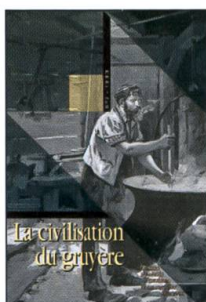
N°1, 1997



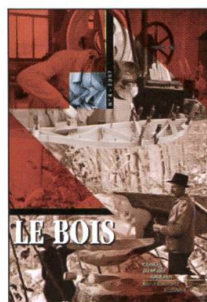
N°5, 2005



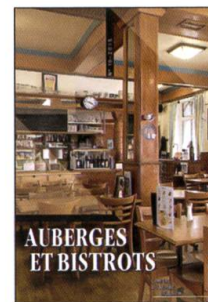
N°9, 2013



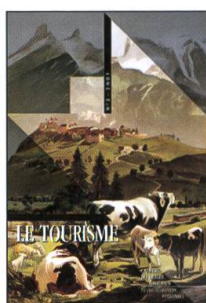
N°2, 1999



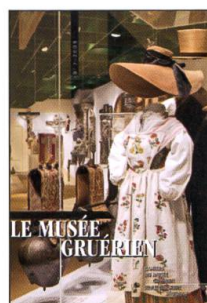
N°6, 2007



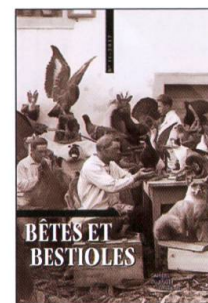
N°10, 2015



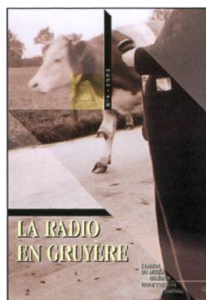
N°3, 2001



N°7, 2009



N°11, 2017



N°4, 2003



N°8, 2011

ÉTAT DE SANTÉ

Écrire sur la santé en Gruyère, c'est glisser de l'inexplicable au rationnel, au gré des avancées scientifiques, des croyances et des modes.

Les articles qui composent ces Cahiers en sont l'écho. Avec l'Hôpital de Bulle, dont le sanctuaire de Notre-Dame-de-Compassion a rythmé la vie durant des siècles et dont le livre des miracles et les ex-voto révèlent une société à la recherche de guérison au travers du divin et les faiseurs de secret, les Cahiers font une large place à la médecine populaire et traditionnelle. Puis vient une société plus rationaliste. La Police de santé inaugure un XIX^e siècle qui verra l'ouverture des premiers hôpitaux. On s'arrêtera sur Billens, Marsens, les premières pharmacies bulloises et les sanatoriums perchés sur les hauteurs de la Gruyère. Un dentiste-photographe, un professeur d'anatomie féru d'histoire, la grippe espagnole, la vaccination, l'avortement, les écoles spécialisées, la poliomyélite, le bon lait des Suisses et la colonne de secours de la Gruyère donnent un air d'inventaire à la Prévert au sujet, mais aussi une vision large de ce que peut recouper le thème de la santé.

Les Cahiers du Musée gruérien

Fondée en 1981 et éditée par la Société des amis du Musée gruérien (AMG), la collection *Les Cahiers du Musée gruérien* propose un nouveau numéro tous les deux ans depuis 1997. Chaque édition traite un thème unique, en lien avec les questionnements du moment, par des illustrations commentées, des interviews et des articles.

Illustration de couverture :

Le Rosaire, préventorium aux Sciernes d'Albeuve, vers 1930. © Photo Glasson Musée gruérien G-P-10-0005