

Zeitschrift: Cahiers du Musée gruérien
Herausgeber: Société des Amis du Musée gruérien
Band: - (1988)

Rubrik: Le personnel du Musée gruérien et de la Bibliothèque publique

Nutzungsbedingungen

Die ETH-Bibliothek ist die Anbieterin der digitalisierten Zeitschriften auf E-Periodica. Sie besitzt keine Urheberrechte an den Zeitschriften und ist nicht verantwortlich für deren Inhalte. Die Rechte liegen in der Regel bei den Herausgebern beziehungsweise den externen Rechteinhabern. Das Veröffentlichen von Bildern in Print- und Online-Publikationen sowie auf Social Media-Kanälen oder Webseiten ist nur mit vorheriger Genehmigung der Rechteinhaber erlaubt. [Mehr erfahren](#)

Conditions d'utilisation

L'ETH Library est le fournisseur des revues numérisées. Elle ne détient aucun droit d'auteur sur les revues et n'est pas responsable de leur contenu. En règle générale, les droits sont détenus par les éditeurs ou les détenteurs de droits externes. La reproduction d'images dans des publications imprimées ou en ligne ainsi que sur des canaux de médias sociaux ou des sites web n'est autorisée qu'avec l'accord préalable des détenteurs des droits. [En savoir plus](#)

Terms of use

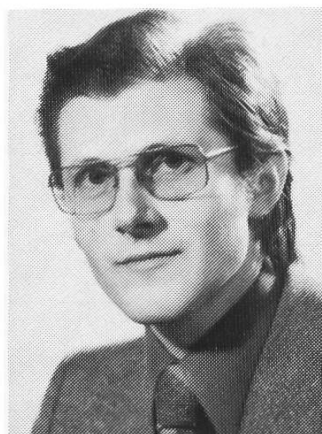
The ETH Library is the provider of the digitised journals. It does not own any copyrights to the journals and is not responsible for their content. The rights usually lie with the publishers or the external rights holders. Publishing images in print and online publications, as well as on social media channels or websites, is only permitted with the prior consent of the rights holders. [Find out more](#)

Download PDF: 14.01.2026

ETH-Bibliothek Zürich, E-Periodica, <https://www.e-periodica.ch>

Le personnel du Musée gruérien et de la Bibliothèque publique

(au 1^{er} janvier 1988)



M. Denis Buchs

Conservateur

*Direction du musée
et de la bibliothèque*



Mme Cécile Marchina

Réception

*Catalogage
et prêt des livres
Visites guidées*



Mme Zita Robadey

Réception

Prêt des livres



Mme Suzanne Bays

Réception

Prêt des livres



Mme Monique Maillard

Réception

Prêt des livres



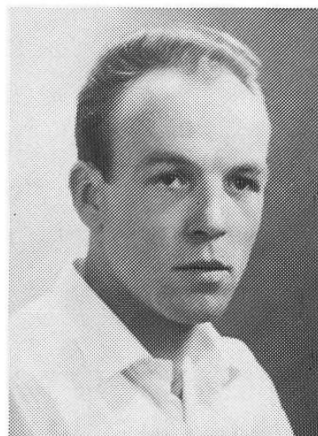
M^{me} Regina Zamofing
Surveillance du musée



M^{lle} Suzanne Bertin
Surveillance du musée



M^{lle} Andrea Zamofing
Secrétariat



M. Gérard Caille
Conciergerie
Préparation technique
des expositions

A l'exception du conservateur, tous les employés ont un horaire partiel de 6 à 30 heures de travail par semaine.

Au personnel fixe, il faut ajouter la collaboration occasionnelle mais très précieuse de M^{mes} Malou Barras et Mady Gremaud pour la présentation des expositions temporaires, de M^{mes} Christine Engelmann, Eva Jorio et Marianne Weller pour les visites guidées en français, allemand et anglais, ainsi que de nombreux membres de la Société des Amis du Musée gruérien pour le service lors des réceptions et la préparation des envois.