

Zeitschrift: Gewerkschaftliche Rundschau für die Schweiz : Monatsschrift des Schweizerischen Gewerkschaftsbundes
Herausgeber: Schweizerischer Gewerkschaftsbund
Band: 36 (1944)
Heft: 12

Artikel: Eindrucksvolle Zahlen zum 21. Januar 1945
Autor: [s.n.]
DOI: <https://doi.org/10.5169/seals-353190>

Nutzungsbedingungen

Die ETH-Bibliothek ist die Anbieterin der digitalisierten Zeitschriften auf E-Periodica. Sie besitzt keine Urheberrechte an den Zeitschriften und ist nicht verantwortlich für deren Inhalte. Die Rechte liegen in der Regel bei den Herausgebern beziehungsweise den externen Rechteinhabern. Das Veröffentlichen von Bildern in Print- und Online-Publikationen sowie auf Social Media-Kanälen oder Webseiten ist nur mit vorheriger Genehmigung der Rechteinhaber erlaubt. [Mehr erfahren](#)

Conditions d'utilisation

L'ETH Library est le fournisseur des revues numérisées. Elle ne détient aucun droit d'auteur sur les revues et n'est pas responsable de leur contenu. En règle générale, les droits sont détenus par les éditeurs ou les détenteurs de droits externes. La reproduction d'images dans des publications imprimées ou en ligne ainsi que sur des canaux de médias sociaux ou des sites web n'est autorisée qu'avec l'accord préalable des détenteurs des droits. [En savoir plus](#)

Terms of use

The ETH Library is the provider of the digitised journals. It does not own any copyrights to the journals and is not responsible for their content. The rights usually lie with the publishers or the external rights holders. Publishing images in print and online publications, as well as on social media channels or websites, is only permitted with the prior consent of the rights holders. [Find out more](#)

Download PDF: 05.04.2026

ETH-Bibliothek Zürich, E-Periodica, <https://www.e-periodica.ch>

Eindrucksvolle Zahlen zum 21. Januar 1945.

Personalbestand S B B. im Jahresdurchschnitt.

(Betriebs- und Baupersonal.)

1920	39 410	1933	31 741
1921	38 426	1934	30 861
1922	36 873	1935	29 834
1923	35 308	1936	28 642
1924	35 170	1937	28 030
1925	35 457	1938	27 631
1926	35 171	1939	27 328
1927	34 383	1940	27 488
1928	33 457	1941	27 950
1929	33 532	1942	28 951
1930	34 305	1943	29 503
1931	34 006	1944	30 017*
1932	33 185		

* Approximativ.

Betriebsleistungen S B B.

	Zug- kilometer	Wagenachs- kilometer
1920	23 083 816	785 592 270
1921	24 513 534	723 671 320
1922	26 640 572	800 504 933
1923	28 612 493	934 839 664
1924	31 848 948	1 076 294 234
1925	32 948 669	1 104 587 936
1926	34 423 013	1 178 505 717
1927	35 690 348	1 265 841 711
1928	37 602 110	1 358 412 447
1929	39 767 283	1 452 084 520
1930	41 004 328	1 474 767 985
1931	40 989 196	1 431 664 896
1932	40 382 251	1 330 540 020
1933	40 315 975	1 311 259 073
1934	40 773 354	1 348 708 256
1935	41 520 783	1 338 937 101
1936	43 461 537	1 277 189 099
1937	45 490 784	1 483 086 968
1938	46 687 726	1 386 301 171

	Zug- kilometer	Wagenachs- kilometer
1939	46 154 523	1 478 361 503
1940	47 912 728	1 610 201 465
1941	50 002 900	1 748 204 403
1942	46 023 978	1 658 006 421
1943	45 068 457	1 600 700 505
1944*	45 120 000	1 541 400 000

* Approximativ.

Verkehrsleistungen S B B.

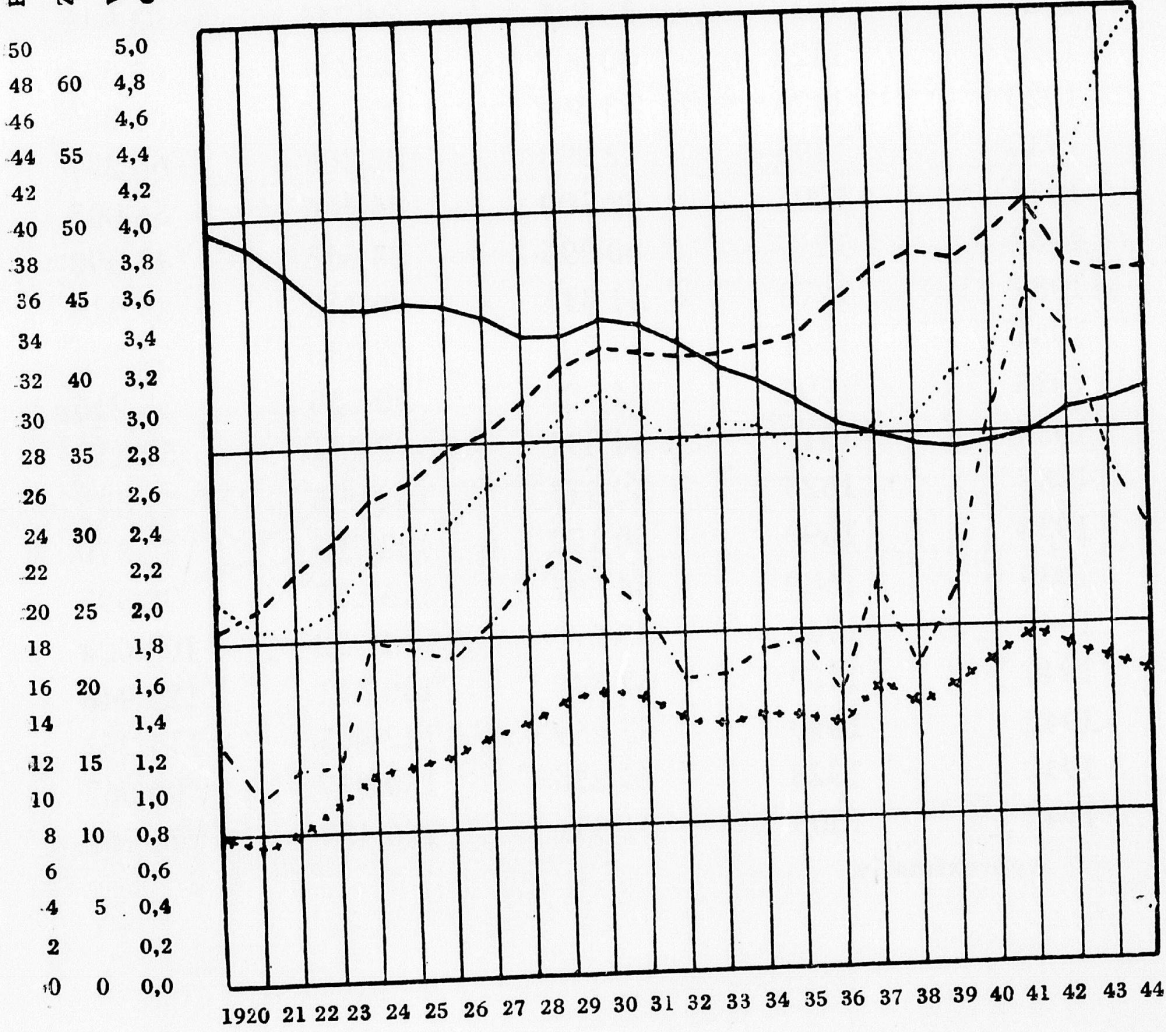
	Personen- kilometer	Gütertonnen- kilometer
1920	2 002 019 597	1 265 049 157
1921	1 843 722 189	949 477 425
1922	1 858 196 520	1 111 641 201
1923	1 964 472 220	1 171 204 220
1924	2 218 984 096	1 790 165 451
1925	2 380 711 303	1 760 686 378
1926	2 376 788 793	1 668 694 345
1927	2 569 964 282	1 854 888 831
1928	2 750 545 880	2 075 510 928
1929	2 937 265 127	2 208 587 658
1930	3 029 353 610	2 066 439 644
1931	2 938 314 461	1 904 519 072
1932	2 776 365 807	1 562 687 456
1933	2 860 355 302	1 568 419 842
1934	2 840 386 619	1 678 632 862
1935	2 707 076 984	1 706 988 647
1936	2 641 977 450	1 435 297 231
1937	2 859 202 829	2 003 354 177
1938	2 866 717 011	1 585 176 949
1939	3 119 083 772	1 978 478 938
1940	3 158 971 243	2 903 385 004
1941	3 816 046 487	3 520 245 026
1942	4 125 384 900	3 307 735 484
1943	4 718 024 537	2 674 958 901
1944*	4 996 000 000	2 244 100 000

* Approximativ.

Personalbestand SBB., Betriebs- und Verkehrsleistungen

Personalbestand in Tausend
 Zugkilometer in Tausend
 Wagenachskilometer, Personenkilometer,
 Gütertonnenkilometer in Millionen

- Personalbestand
- - - Zugkilometer
- Personenkilometer
- . - . Gütertonnenkilometer
- + + + + + Wagenachskilometer



„Eigentum des Vorstandes der SPD“

Betriebs- und Verkehrsleistungen pro Bediensteten.

	Zug- kilometer	Wagenachs- kilometer	Personen- kilometer	Gütertonnen- kilometer
1920	586	19 934	50 800	32 100
1921	638	18 833	47 981	24 709
1922	722	21 710	50 394	30 148
1923	810	26 477	55 638	33 171
1924	906	30 603	63 093	50 900
1925	929	31 153	67 144	49 657
1926	979	33 508	67 578	47 445
1927	1038	36 816	74 745	53 948
1928	1124	40 602	82 211	62 035
1929	1186	43 304	87 596	65 865
1930	1195	42 990	88 306	60 237
1931	1205	42 100	86 406	56 005
1932	1217	40 095	83 663	47 090
1933	1270	41 311	90 115	49 413
1934	1321	43 703	92 038	54 393
1935	1392	44 880	90 738	57 216
1936	1517	44 591	92 241	50 112
1937	1623	52 911	102 005	71 472
1938	1690	50 172	103 750	57 370
1939	1689	54 097	114 135	72 397
1940	1743	58 578	114 922	105 624
1941	1789	62 548	136 531	125 948
1942	1590	57 269	142 495	114 253
1943	1528	54 256	159 917	90 667
1944*	1503	51 351	166 439	74 761

* Approximativ.

Wagenschikilometer, Personen-
kilometer, Gütertonnenkilo-
meter in Tausend

Zugkilometer in Tausend

Betriebs- und Verkehrsleistungen pro Bediensteten.

- Zugkilometer
- - - - - Personenkilometer
- Gütertonnenkilometer
- - - - - Wagenschikilometer

