

**Zeitschrift:** Jahresbericht / Gesellschaft Pro Vindonissa  
**Herausgeber:** Gesellschaft Pro Vindonissa  
**Band:** - (2004)

**Artikel:** Das Gräberfeld Windisch-Dammstrasse : ein Ausschnitt eines spätrömischen Gräberfeldes in Unterwindisch  
**Autor:** Flück, Hannes / Kaufmann, Bruno / Doppler, Hugo W.  
**Anhang:** Tafeln  
**Autor:** [s.n.]  
**DOI:** <https://doi.org/10.5169/seals-282943>

### **Nutzungsbedingungen**

Die ETH-Bibliothek ist die Anbieterin der digitalisierten Zeitschriften auf E-Periodica. Sie besitzt keine Urheberrechte an den Zeitschriften und ist nicht verantwortlich für deren Inhalte. Die Rechte liegen in der Regel bei den Herausgebern beziehungsweise den externen Rechteinhabern. Das Veröffentlichen von Bildern in Print- und Online-Publikationen sowie auf Social Media-Kanälen oder Webseiten ist nur mit vorheriger Genehmigung der Rechteinhaber erlaubt. [Mehr erfahren](#)

### **Conditions d'utilisation**

L'ETH Library est le fournisseur des revues numérisées. Elle ne détient aucun droit d'auteur sur les revues et n'est pas responsable de leur contenu. En règle générale, les droits sont détenus par les éditeurs ou les détenteurs de droits externes. La reproduction d'images dans des publications imprimées ou en ligne ainsi que sur des canaux de médias sociaux ou des sites web n'est autorisée qu'avec l'accord préalable des détenteurs des droits. [En savoir plus](#)

### **Terms of use**

The ETH Library is the provider of the digitised journals. It does not own any copyrights to the journals and is not responsible for their content. The rights usually lie with the publishers or the external rights holders. Publishing images in print and online publications, as well as on social media channels or websites, is only permitted with the prior consent of the rights holders. [Find out more](#)

**Download PDF:** 12.01.2026

**ETH-Bibliothek Zürich, E-Periodica, <https://www.e-periodica.ch>**

## Tafeln

Alle Grabpläne sind im Massstab 1:30 abgebildet und wurden, wie auch die Gläser und die Rädchensigillata-schüssel (Taf. 5,C1), von Christian Wesp erstellt. Alle anderen Zeichnungen stammen vom Verfasser.

Die Objekte sind, wenn nicht anders vermerkt, im Massstab 1:3 wiedergegeben. Die Münzen sind als Kreissymbole dargestellt. Die Nummerierung der Fundobjekte auf den Tafeln entspricht der Nummerierung im Katalog. Mit den Zahlen in den Grabplänen kann die Lage der einzelnen Grabbeigaben eruiert werden.

Ausserdem enthält der Tafelteil noch weitere Informationen zu den einzelnen Gräbern. Das Pflanzenblattsymbol auf schwarzem Grund gibt an, wenn eine archäobiologische Probe genommen wurde. Die Tiersymbole mit weissem Hintergrund zeigen an, welche Fleischbeigaben beobachtet wurden. Mittels der römischen Zahlen ist die Position dieser Beigaben ebenfalls dem Grabplan zu entnehmen. Die Symbole sind im Folgenden abgebildet und aufgelöst.



Archäobiologisch beprobt



Haushuhn



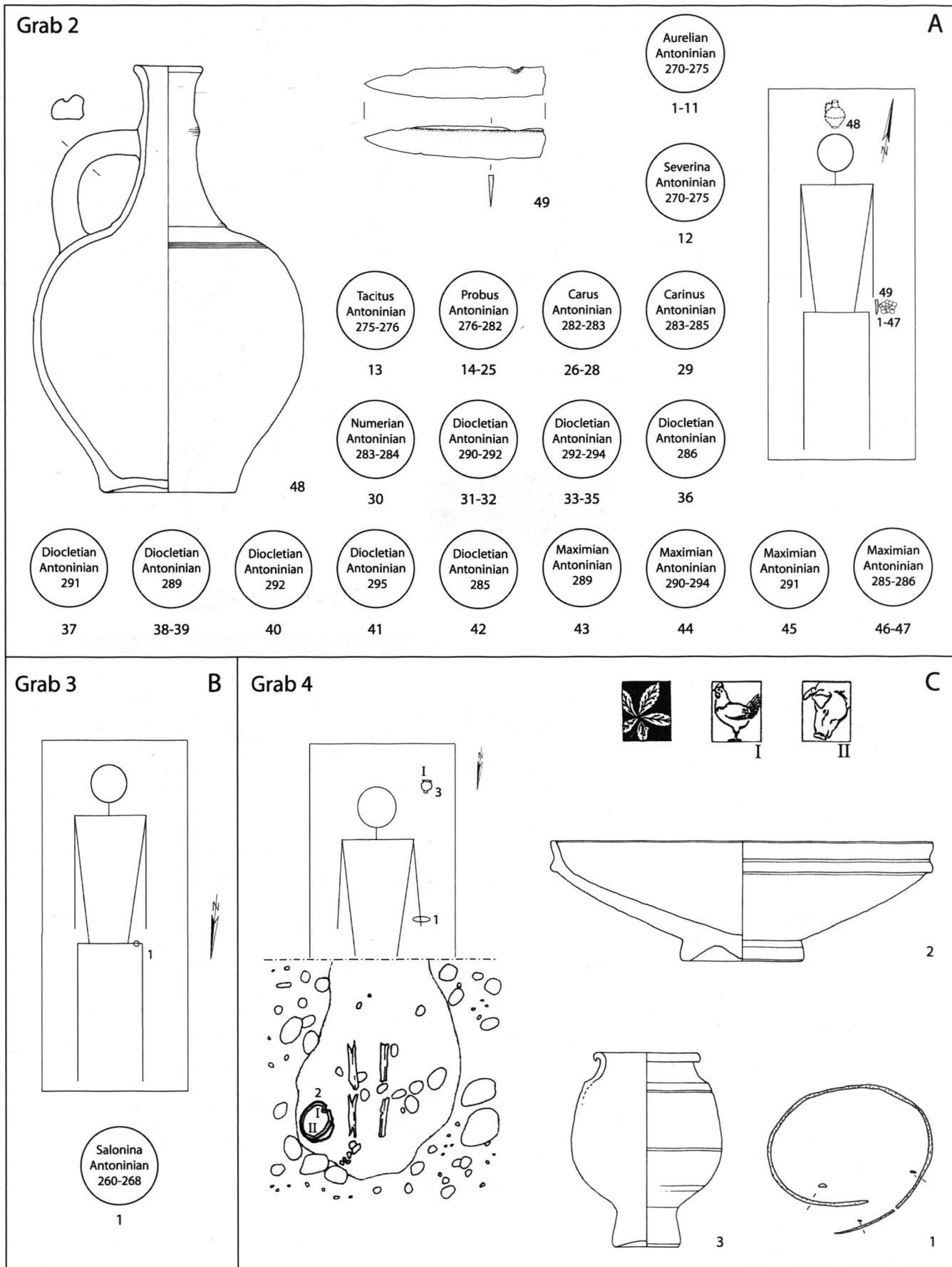
Hausschwein



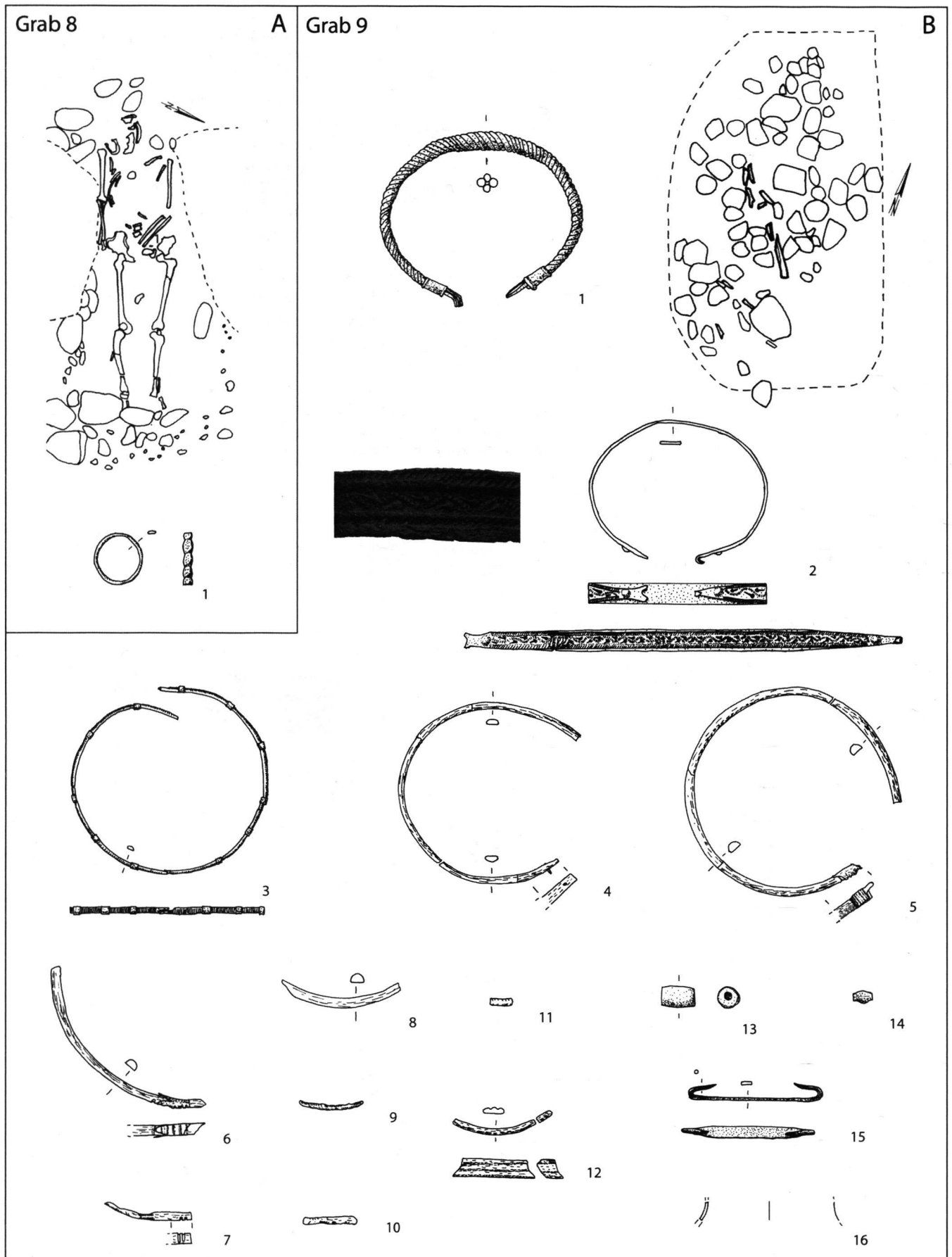
Hausrind



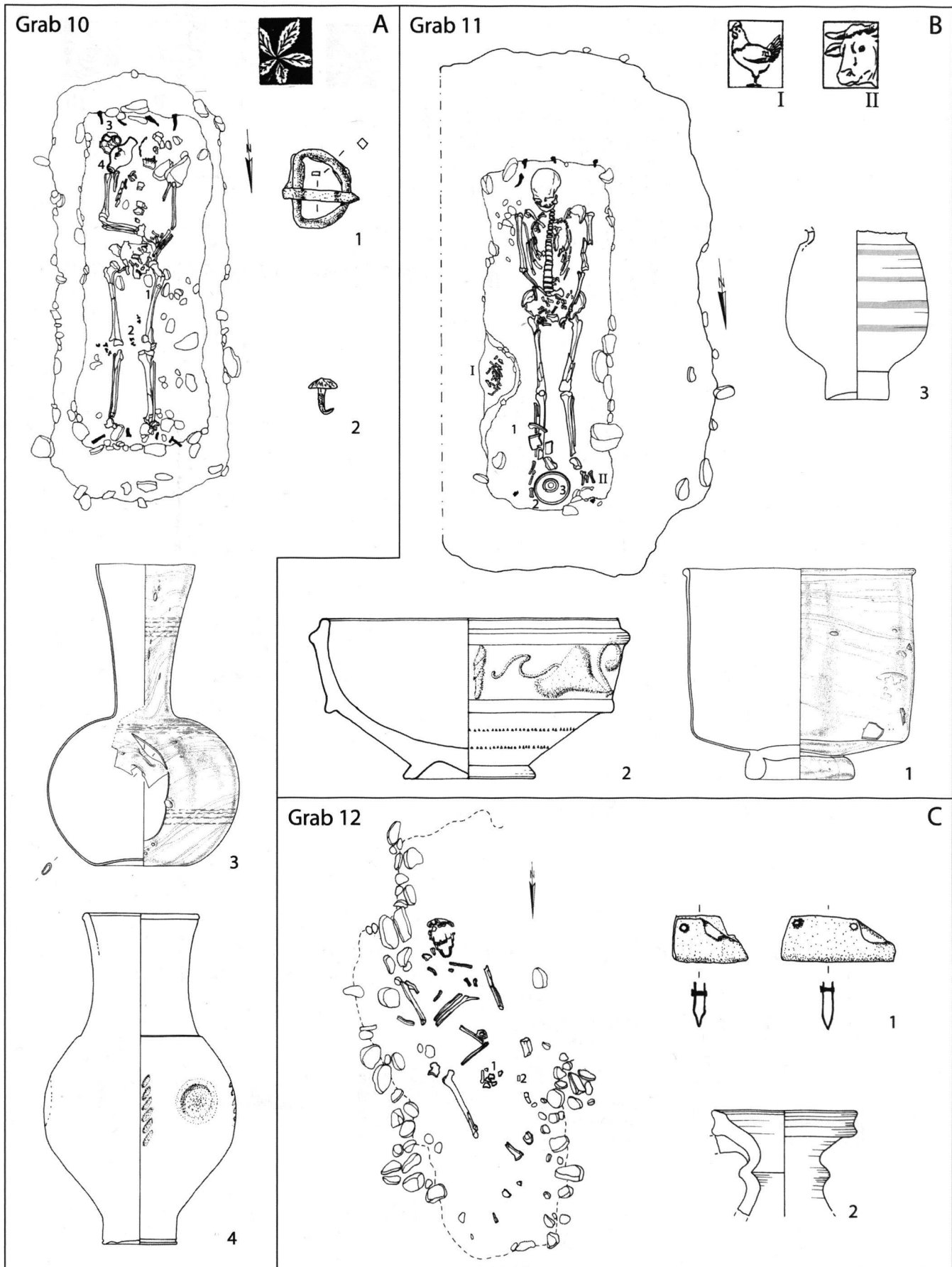
Lachs



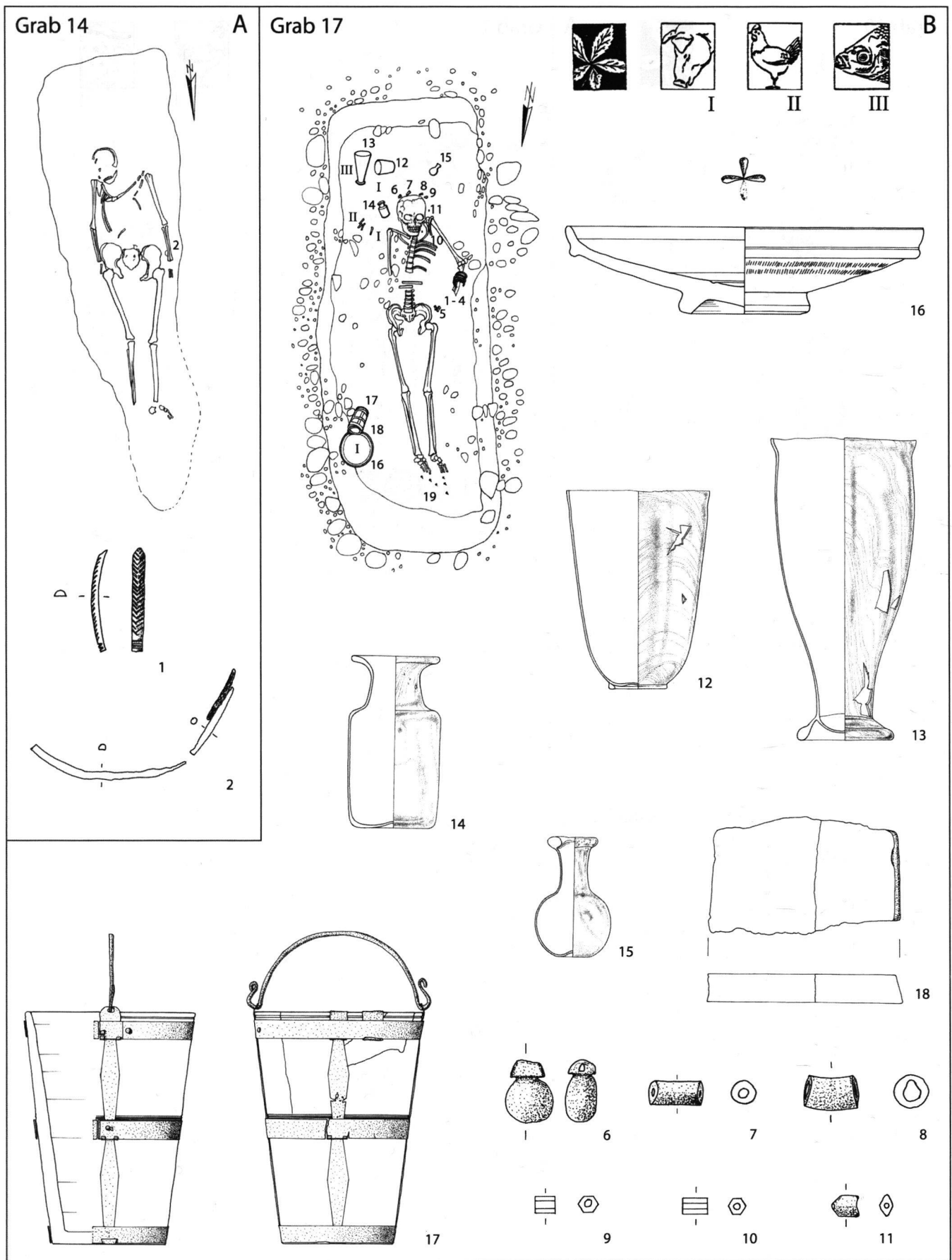
Tafel 1: Windisch-Dammstrasse. Grab 2. 1-47: Münzen; 48: Keramik; 49: Eisen. Grab 3. 1: Münze. Grab 4. 1: Kupferlegierung; 2-3: Keramik. C1: M. 1:2.



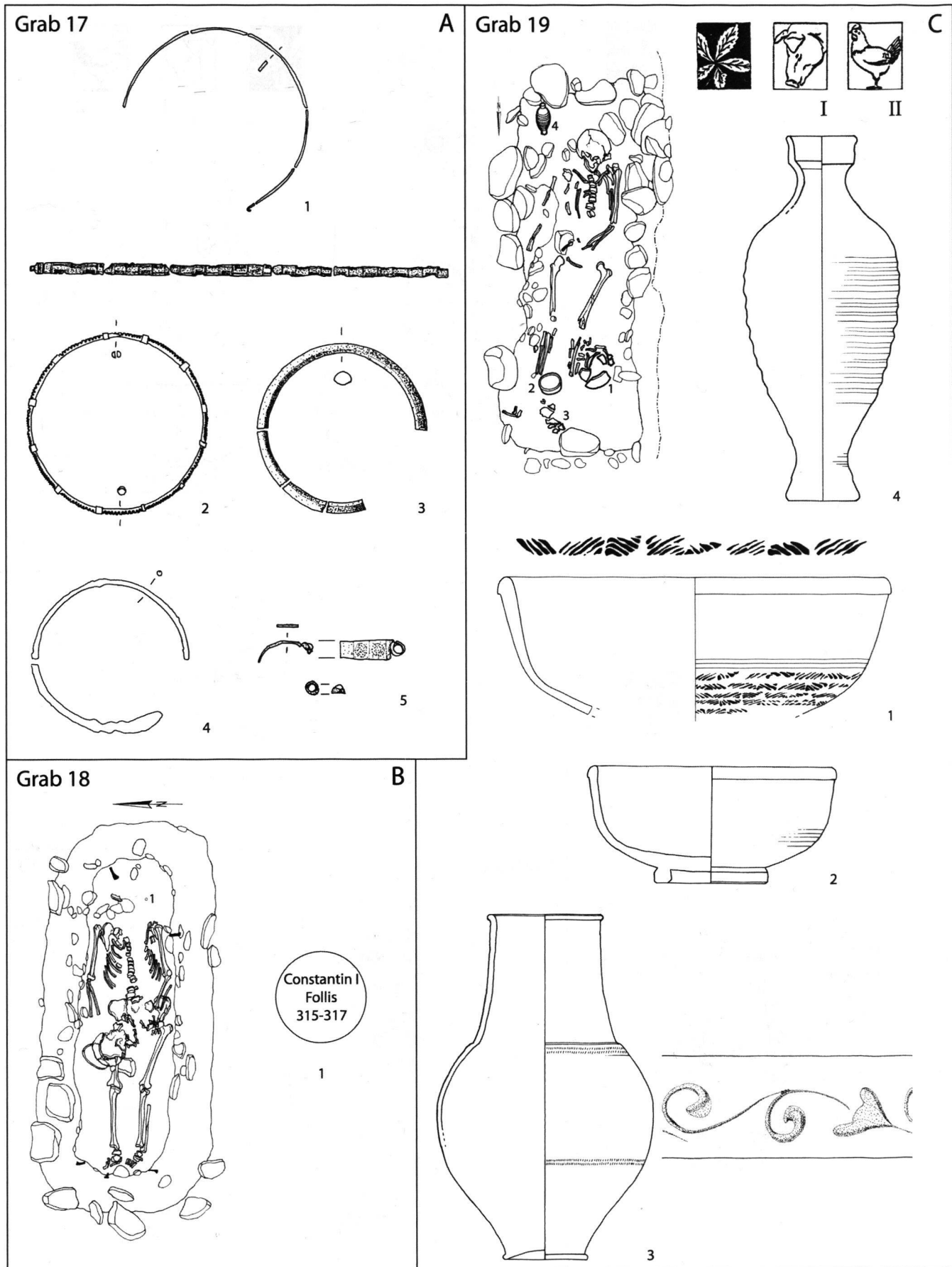
Tafel 2: Windisch-Dammstrasse. Grab 8. 1: Kupferlegierung. Grab 9. 1-3, 14-15: Kupferlegierung; 4-12: Bein; 13: Kalkstein; 16: Glas. Alle M. 1:2; Foto B2 ohne M.



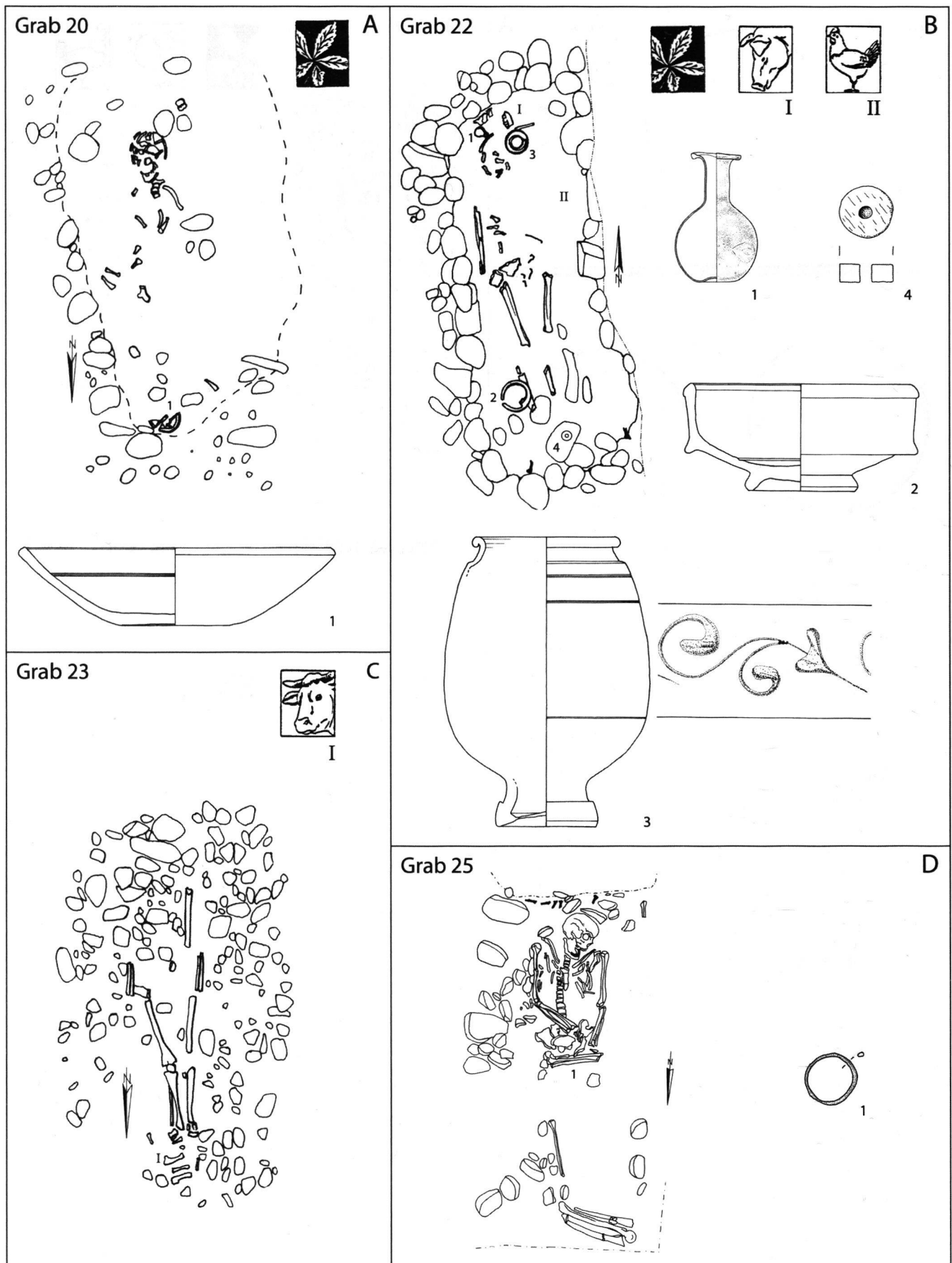
Tafel 3: Windisch-Dammstrasse. Grab 10. 1–2: Eisen; 3: Glas; 4: Keramik. Grab 11. 1: Glas; 2–3: Keramik. Grab 12. 1: Kupferlegierung; 2: Keramik. A1, A2, C1: M. 1:2.



Tafel 4: Windisch-Dammstrasse. Grab 14. 1: Bein; 2: Eisen. Grab 17: 6–8: Bernstein; 9–15: Glas; 16 Keramik; 17: Lavez; 18: Serpentin-Brekezie. A1, A2, B6–B11: M. 1:2.

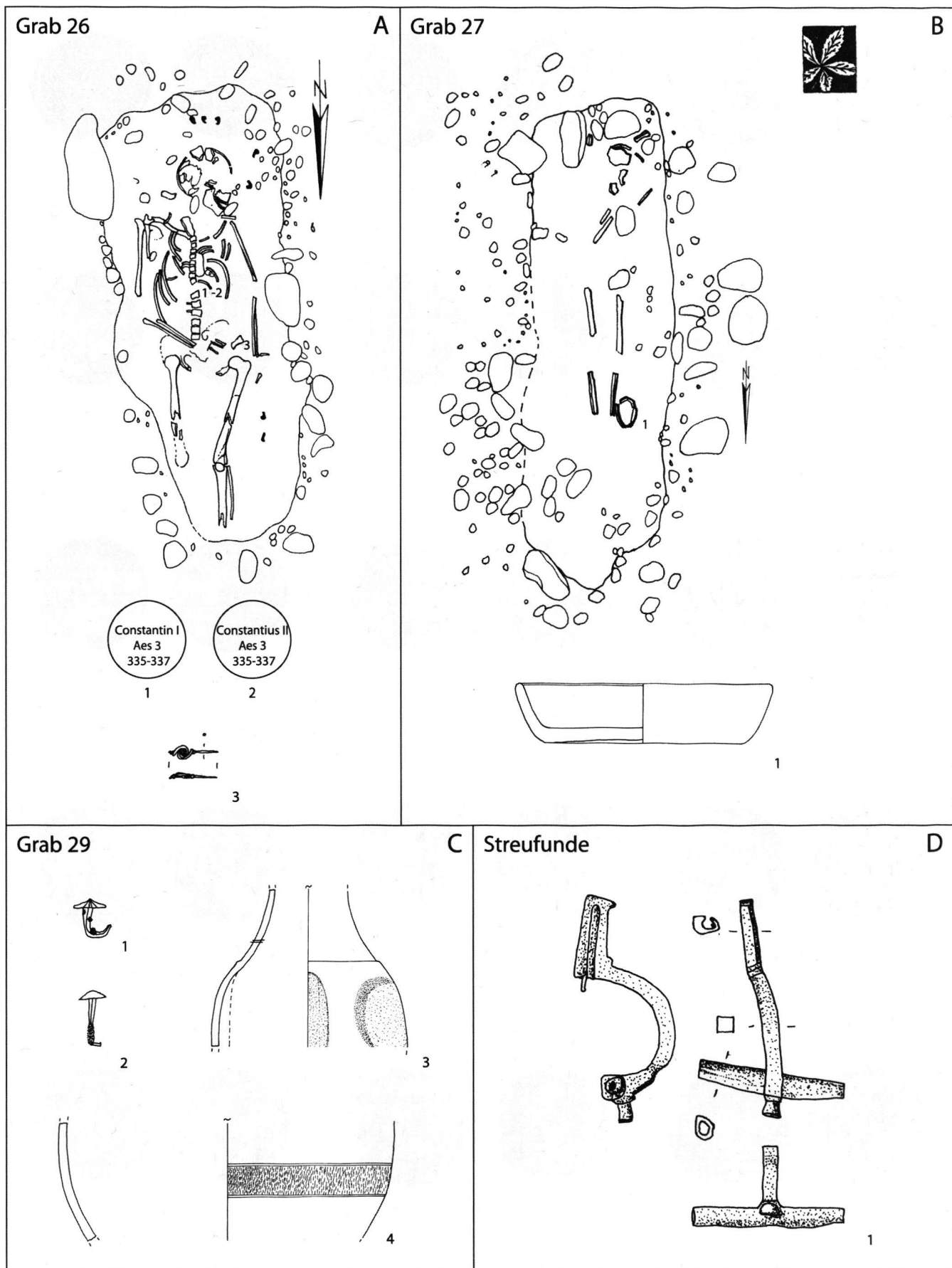


Tafel 5: Windisch-Dammstrasse. Grab 17 (Fortsetzung). 1–2: Kupferlegierung; 3: Sappopelit; 4: Eisen; 5: Kupferlegierung mit Glas. Grab 18. 1: Münze. Grab 19. 1–4: Keramik. A1–A5: M. 1:2.

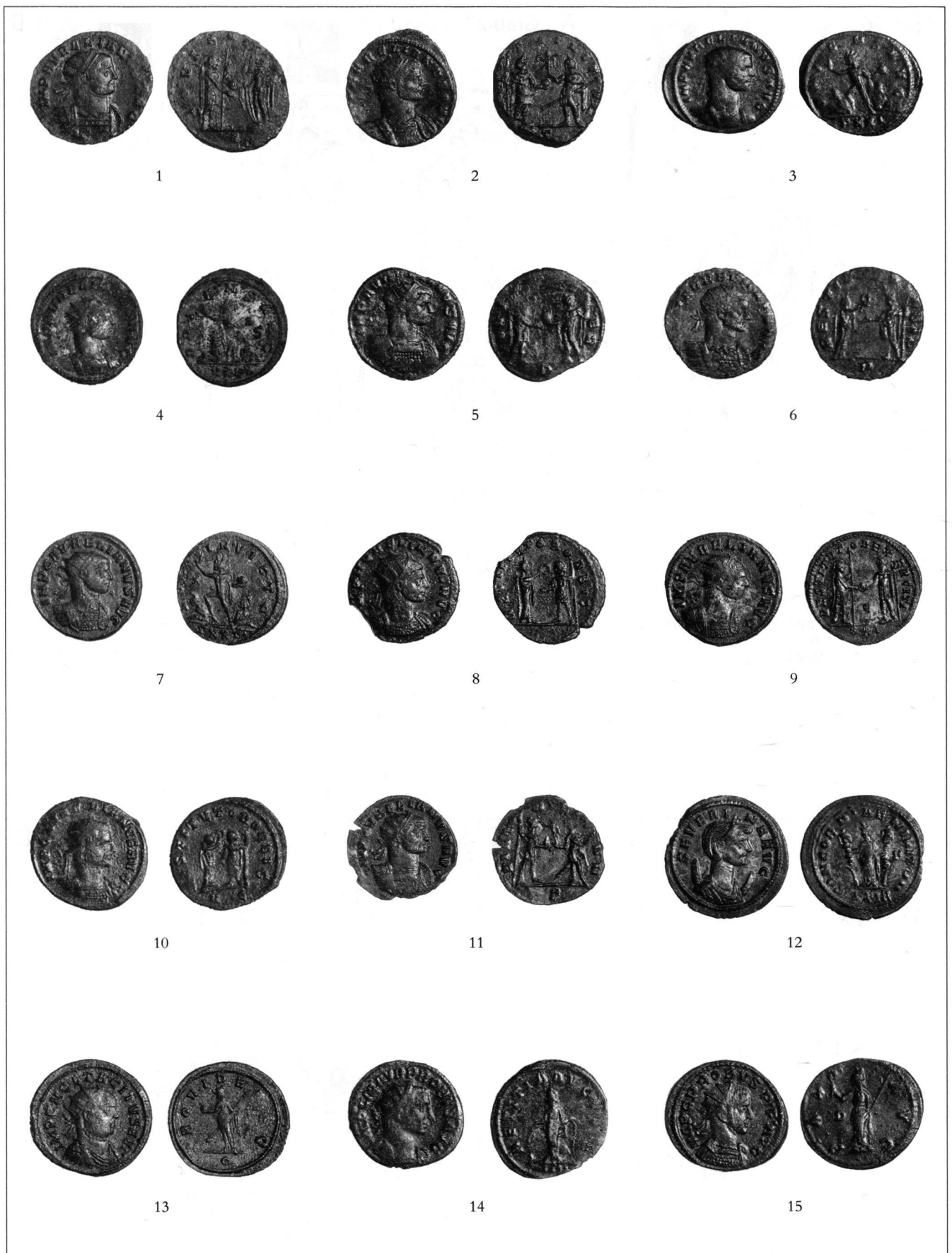


Tafel 6: Windisch-Dammstrasse. Grab 20. 1: Keramik. Grab 22. 1: Glas; 2–3: Keramik; 4: Lavez. Grab 25. 1: Kupferlegierung. D1: M. 1:2.





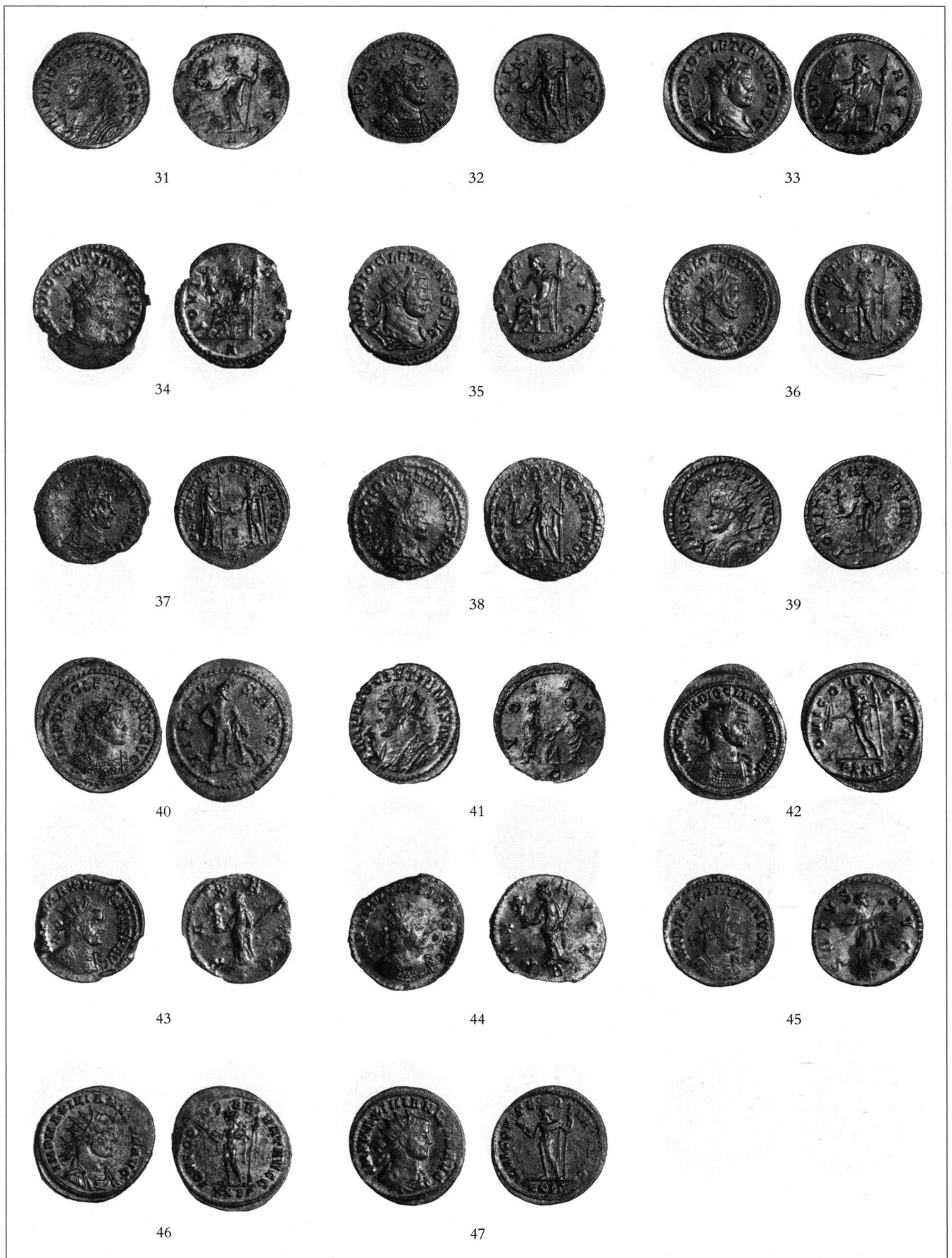
Tafel 7: Windisch-Dammstrasse. Grab 26. 1–2: Münzen; 3: Kupferlegierung. Grab 27. 1: Keramik. Grab 29. 1–2: Eisen; 3–4: Keramik. Streifunde. 1: Kupferlegierung. A3, C1, C2: M. 1:2; D1: M. 2:3.



Tafel 8: Windisch-Dammstrasse. Die Münzen aus Grab 2, Nr. 1–15. M. 1:1.



Tafel 9: Windisch-Dammstrasse. Die Münzen aus Grab 2, Nr. 16–30. M.1:1.



Tafel 10: Windisch-Dammstrasse. Die Münzen aus Grab 2, Nr. 31–47. M.1:1.