

Zeitschrift: Jahresbericht / Gesellschaft Pro Vindonissa
Herausgeber: Gesellschaft Pro Vindonissa
Band: - (1922-1923)

Sonstiges

Nutzungsbedingungen

Die ETH-Bibliothek ist die Anbieterin der digitalisierten Zeitschriften auf E-Periodica. Sie besitzt keine Urheberrechte an den Zeitschriften und ist nicht verantwortlich für deren Inhalte. Die Rechte liegen in der Regel bei den Herausgebern beziehungsweise den externen Rechteinhabern. Das Veröffentlichen von Bildern in Print- und Online-Publikationen sowie auf Social Media-Kanälen oder Webseiten ist nur mit vorheriger Genehmigung der Rechteinhaber erlaubt. [Mehr erfahren](#)

Conditions d'utilisation

L'ETH Library est le fournisseur des revues numérisées. Elle ne détient aucun droit d'auteur sur les revues et n'est pas responsable de leur contenu. En règle générale, les droits sont détenus par les éditeurs ou les détenteurs de droits externes. La reproduction d'images dans des publications imprimées ou en ligne ainsi que sur des canaux de médias sociaux ou des sites web n'est autorisée qu'avec l'accord préalable des détenteurs des droits. [En savoir plus](#)

Terms of use

The ETH Library is the provider of the digitised journals. It does not own any copyrights to the journals and is not responsible for their content. The rights usually lie with the publishers or the external rights holders. Publishing images in print and online publications, as well as on social media channels or websites, is only permitted with the prior consent of the rights holders. [Find out more](#)

Download PDF: 24.04.2026

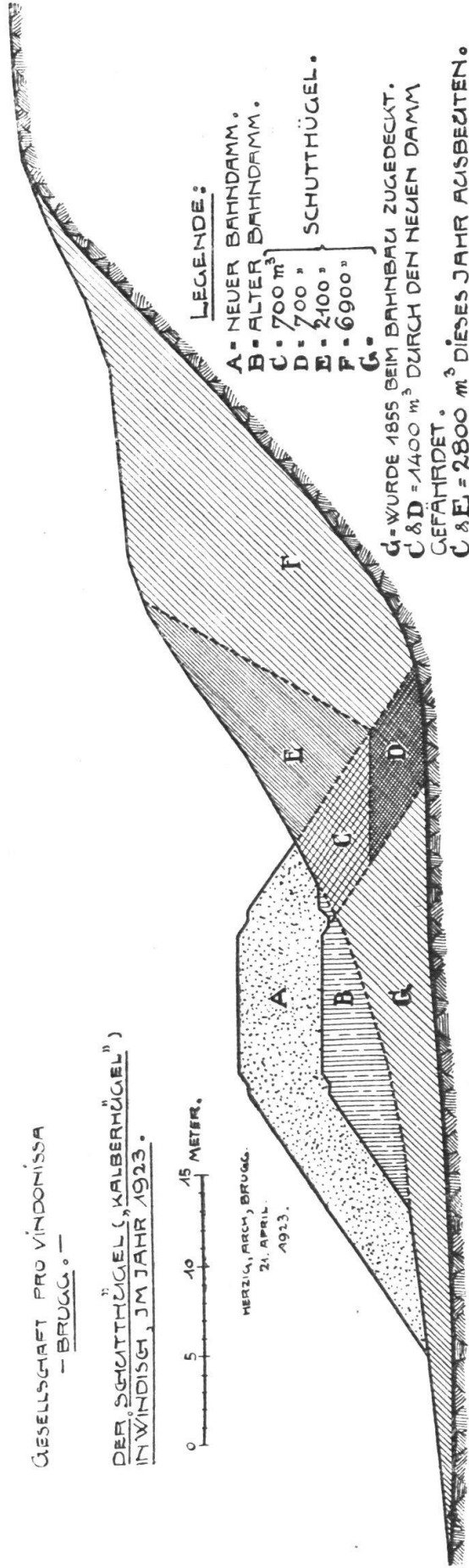
ETH-Bibliothek Zürich, E-Periodica, <https://www.e-periodica.ch>

GESSELLSCHAFT PRO VINDONISSA
- BRUGG. -

DER SCHUTTHÜGEL („KALBERHÜGEL“)
IN WINDISCH, IM JAHR 1923.



HERZIG, ARCH., BRUGG.
21. APRIL
1923.



LEGENDE:

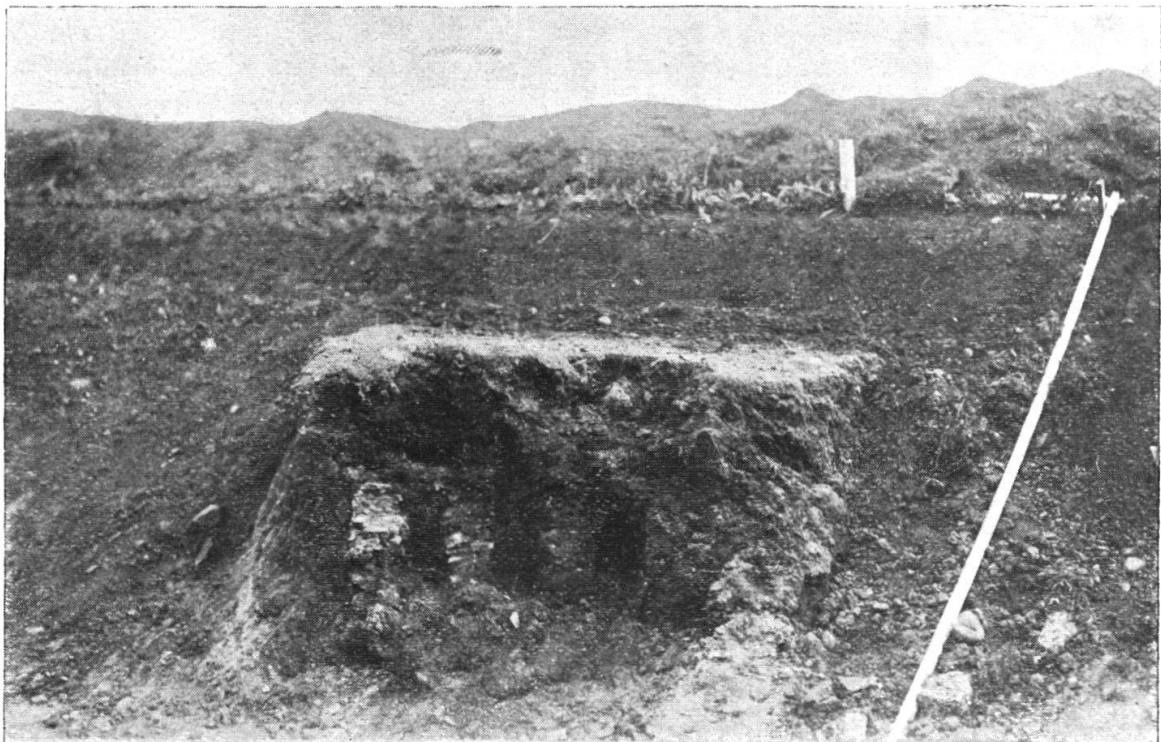
- A = NEUER BAHNDAMM.
- B = ALTER BAHNDAMM.
- C = 700 m³
- D = 700 "
- E = 2100 "
- F = 6900 "
- G = SCHUTTHÜGEL.

G = WURDE 1855 BEIM BAHNBAU ZUGEDECKT.
C & D = 1400 m³ DURCH DEN NEUEN DAMM
GEFÄHRT.
C & E = 2800 m³ DIESES JAHR AUSBEZITEN.

Profil zum Abbau des Schutthügels.



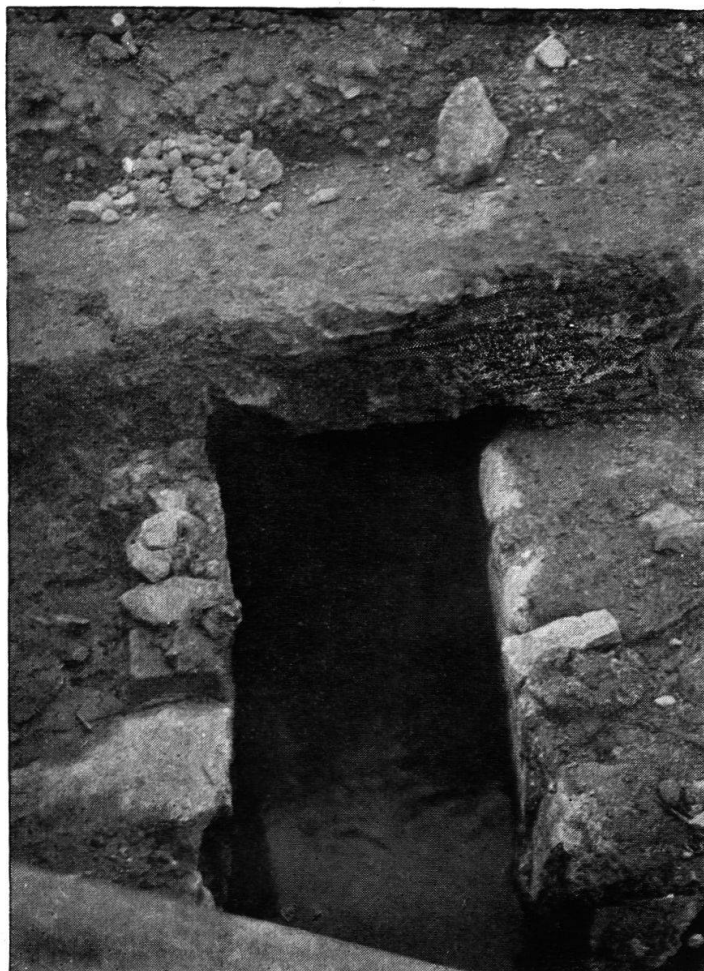
Römischer Gutshof in Bözen. Heizbares Gemäch.
Aufgenommen am 11. Januar 1923.



*Ruine eines römischen Ziegelbrennofens im Bord
an der Klosterzelg.*

Aufgenommen am 24. Mai 1922.

Klischee der Schweiz. Gesellschaft für Erhaltung historischer
Kunstdenkmäler.



Römischer Trinkwasserkanal bei der Linde in Oberburg.

Das fließende Wasser ist erkennbar.

Aufgenommen am 29. August 1922.

Klischee der Schweiz, Gesellschaft für Erhaltung historischer Kunstdenkmäler.