

Die beiden Teams an vorderster Front

Autor(en): **[s.n.]**

Objektyp: **Article**

Zeitschrift: **Der Gotthard-Basistunnel. Amsteg**

Band (Jahr): - **(1999)**

Heft 1

PDF erstellt am: **25.09.2024**

Persistenter Link: <https://doi.org/10.5169/seals-419171>

Nutzungsbedingungen

Die ETH-Bibliothek ist Anbieterin der digitalisierten Zeitschriften. Sie besitzt keine Urheberrechte an den Inhalten der Zeitschriften. Die Rechte liegen in der Regel bei den Herausgebern.

Die auf der Plattform e-periodica veröffentlichten Dokumente stehen für nicht-kommerzielle Zwecke in Lehre und Forschung sowie für die private Nutzung frei zur Verfügung. Einzelne Dateien oder Ausdrucke aus diesem Angebot können zusammen mit diesen Nutzungsbedingungen und den korrekten Herkunftsbezeichnungen weitergegeben werden.

Das Veröffentlichen von Bildern in Print- und Online-Publikationen ist nur mit vorheriger Genehmigung der Rechteinhaber erlaubt. Die systematische Speicherung von Teilen des elektronischen Angebots auf anderen Servern bedarf ebenfalls des schriftlichen Einverständnisses der Rechteinhaber.

Haftungsausschluss

Alle Angaben erfolgen ohne Gewähr für Vollständigkeit oder Richtigkeit. Es wird keine Haftung übernommen für Schäden durch die Verwendung von Informationen aus diesem Online-Angebot oder durch das Fehlen von Informationen. Dies gilt auch für Inhalte Dritter, die über dieses Angebot zugänglich sind.

Die beiden Teams an vorderster Front

Gemeinsam ans Ziel! Damit Sie jederzeit wissen, wer wann und wo zuständig ist, stellen wir Ihnen die beiden Teams der Gemeinde Silenen und der ATG vor: Menschen, die es sich zum Ziel gesetzt haben, ihre Persönlichkeit, ihre Zeit und Energie in das Jahrhundertprojekt am Gotthard zu investieren. Sie stellen sicher, dass das Bauvorhaben zur Zufriedenheit aller ausgeführt wird.

Die verantwortlichen Personen

Die Abschnittsleitung der AlpTransit Gotthard AG in Altdorf und die Vertretung der Gemeinde Silenen (Neat-Begleitkommission) haben eine umfassende Vereinbarung ausgehandelt. In dieser wird u.a. festgehalten, wie die gemeindeeigenen Infrastrukturen in das Projekt AlpTransit eingebunden werden. Definiert sind unter anderem die Sicherheitsbedürfnisse, die Umweltvorgaben und die Arbeitszeiten.

Mit dem Beginn der Arbeiten wird nun geprüft, was bisher auf dem Papier entstanden ist. Es gilt, die ausgehandelten Massnahmen umzusetzen und gemeinsam einer guten Lösung zuzuführen.



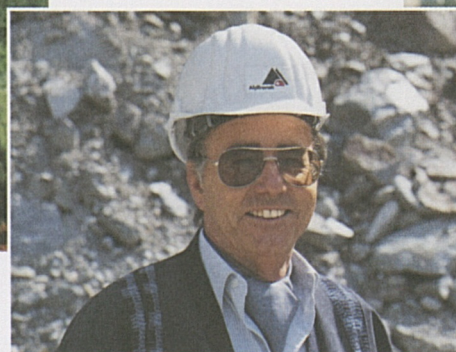
Die Mitglieder der Neat-Begleitkommission der Gemeinde Silenen.

Hinten von links: Paul Jauch, Markus Lussmann, Pius Kieliger, Josef Zurfluh, Marie-Therese Gnos, vorne von links: Bernhard Zraggen (techn. Berater), Rolf Infanger (Präsident), Markus Züst (jur. Berater).



Beno Lohnke, dipl. Bauingenieur HTL, Projektleiter Teilabschnitt Amsteg.

Zuständig für alle Fragen an die Projektleitung AlpTransit Gotthard in Altdorf. Verantwortlich für eine sorgfältige Planung und Durchführung der Bauarbeiten.



Claude Genoud, dipl. Bauingenieur HTL, Chefbauleiter Teilabschnitt Amsteg.

Zuständig für alle Fragen auf der Baustelle und Betreuer der Telefon-HELP-Line. Verantwortlich für den Ablauf der Arbeiten auf der Baustelle.



Stefan Flury, dipl. Bauingenieur ETH, Abschnittsleiter Gotthard-Basistunnel von Amsteg bis Faido.

Zuständig für die organisatorische Projektführung beim Basistunnel und damit auch verantwortlich für die Koordination sämtlicher Arbeiten über alle Teilabschnitte.