

Zeitschrift: Alpexpress. Ticino : la rivista di AlpTransit San Gottardo SA
Herausgeber: AlpTransit San Gottardo SA
Band: - (2013)
Heft: 1

Artikel: Galleria di base del Ceneri : stato dei lavori
Autor: [s.n.]
DOI: <https://doi.org/10.5169/seals-419143>

Nutzungsbedingungen

Die ETH-Bibliothek ist die Anbieterin der digitalisierten Zeitschriften auf E-Periodica. Sie besitzt keine Urheberrechte an den Zeitschriften und ist nicht verantwortlich für deren Inhalte. Die Rechte liegen in der Regel bei den Herausgebern beziehungsweise den externen Rechteinhabern. Das Veröffentlichen von Bildern in Print- und Online-Publikationen sowie auf Social Media-Kanälen oder Webseiten ist nur mit vorheriger Genehmigung der Rechteinhaber erlaubt. [Mehr erfahren](#)

Conditions d'utilisation

L'ETH Library est le fournisseur des revues numérisées. Elle ne détient aucun droit d'auteur sur les revues et n'est pas responsable de leur contenu. En règle générale, les droits sont détenus par les éditeurs ou les détenteurs de droits externes. La reproduction d'images dans des publications imprimées ou en ligne ainsi que sur des canaux de médias sociaux ou des sites web n'est autorisée qu'avec l'accord préalable des détenteurs des droits. [En savoir plus](#)

Terms of use

The ETH Library is the provider of the digitised journals. It does not own any copyrights to the journals and is not responsible for their content. The rights usually lie with the publishers or the external rights holders. Publishing images in print and online publications, as well as on social media channels or websites, is only permitted with the prior consent of the rights holders. [Find out more](#)

Download PDF: 04.02.2026

ETH-Bibliothek Zürich, E-Periodica, <https://www.e-periodica.ch>

STATO DEI LAVORI

6

Alla fine del mese di maggio 2013 alla Galleria di base del Ceneri gli scavi hanno raggiunto il 64.5% dei complessivi 39.8 km di gallerie e cunicoli. I lavori continuano quindi secondo programma. Al Nodo di Camorino si stanno raggiungendo i primi importanti traguardi.

1 Nodo di Camorino

Grande entusiasmo da parte di tutti gli addetti ai lavori nella notte tra il 9 e il 10 marzo 2013 per la traslazione di oltre 14 m del cavalcavia sull'autostrada A2. L'operazione durata 6 ore è avvenuta senza intoppi (v. p.3). Nel frattempo sono iniziati i lavori di realizzazione della struttura portante per costruire il nuovo ponte sud.

Al viadotto Lugano – Bellinzona proseguono i lavori a diverse pile a nord della strada cantonale, mentre al viadotto Bellinzona – Lugano vengono gettati in successione i vari settori.

A Giubiasco presso il ponte ferroviario sono in fase di realizzazione i lavori di sistemazione del letto e degli argini del fiume Morobbia. Proseguono inoltre i lavori di rifinitura in Via alle Gerre e in Via Moderna.

Si stanno terminando i lavori presso il sottopasso strada cantonale la cui apertura al traffico è prevista a metà giugno 2013. Si tratta del primo grande progetto completato nel cantiere del Nodo di Camorino che viene ufficialmente consegnato da AlpTransit San Gottardo SA alle autorità competenti.

Sabato 27 aprile 2013 si è svolta la giornata delle porte aperte ai cantieri AlpTransit del Nodo di Camorino e di Vigana. Un ricco percorso comprendente la visita dell'area di cantiere esterna e alla galleria, ha permesso a molte persone di vedere da vicino quanto si sta realizzando e di intrattenersi con gli addetti ai lavori. Anche i bambini hanno potuto essere protagonisti di questa giornata grazie allo speciale parco giochi equipaggiato di veri macchinari.

2 Portale nord di Vigana

Al portale nord della Galleria di base del Ceneri sono terminati i lavori di rivestimento della volta della Bretella e della canna est che consistono nell'esecuzione dei drenaggi, nella posa di manti impermeabili e del successivo getto dell'anello in calcestruzzo. Si procede nella caverna ovest con i lavori di impermeabilizzazione, posa dell'armatura e dei getti del rivestimento.

3 4 Attacco intermedio di Sigirino

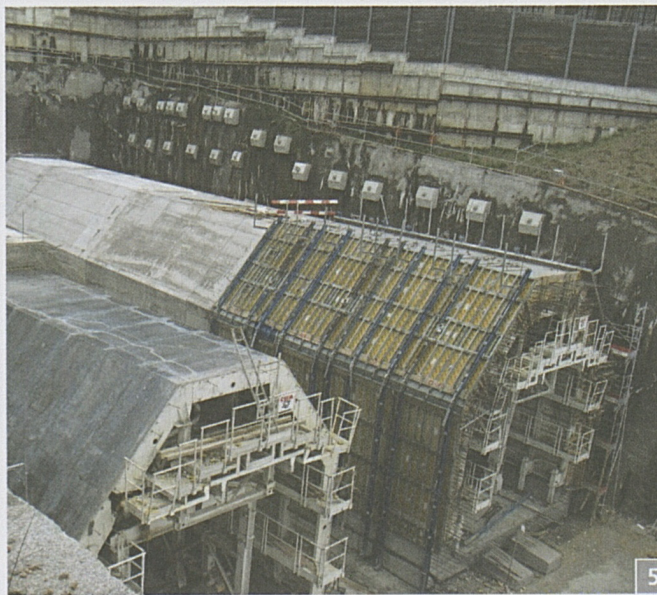
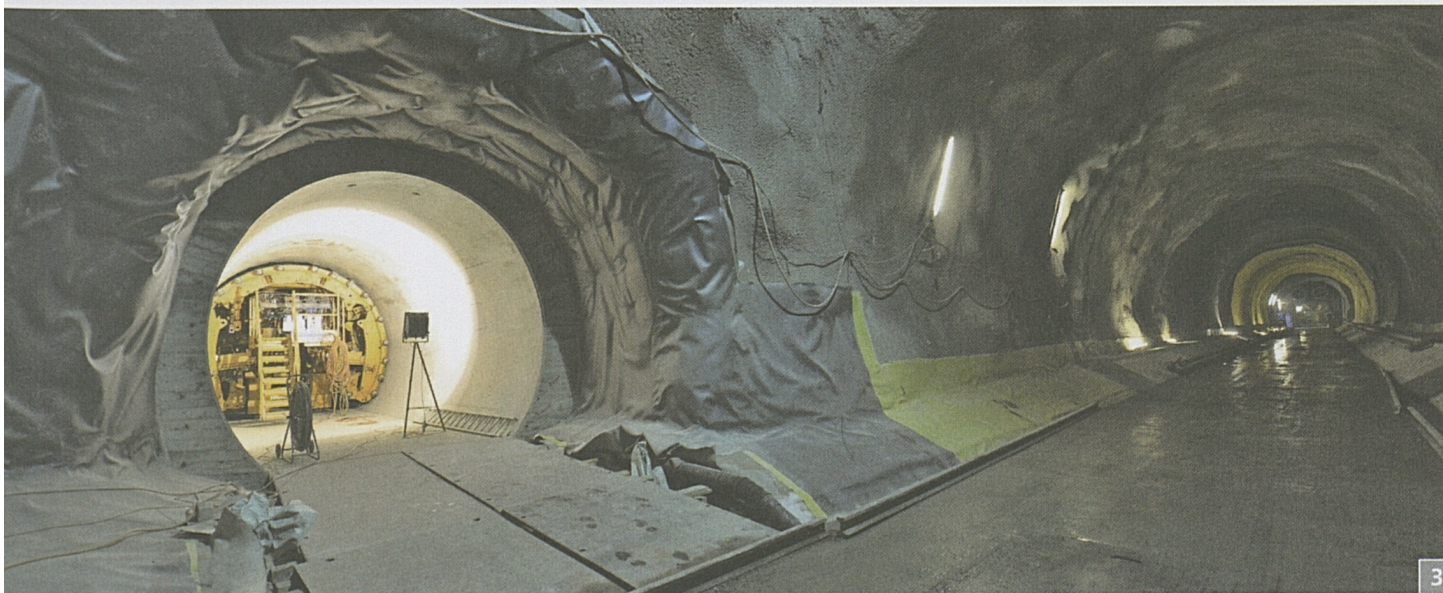
Gli avanzamenti all'attacco intermedio di Sigirino proseguono sia in direzione sud che nord. Alla fine di maggio 2013 gli scavi si trovano in prossimità del confine tra il comune di Origlio e di Cureglia per quanto riguarda la direzione sud, mentre in direzione nord si trovano in corrispondenza del territorio di Medeglia. In totale è stato scavato circa il 64.5% dei complessivi 39.8 km di gallerie e cunicoli. Contemporaneamente vengono effettuati i getti della platea. Nella canna est in direzione sud sono inoltre iniziati i lavori d'impermeabilizzazione e di drenaggio così come i getti di calcestruzzo per il rivestimento definitivo della volta.

Proseguono i lavori di realizzazione del deposito del materiale al cantiere esterno di Sigirino. Con una crescita media di circa 20 m all'anno, il deposito raggiungerà la sua altezza massima di 160 m con il termine degli avanzamenti in galleria previsti nel 2016. Il materiale messo in dimora è materiale di scavo (ca. il 70/80% del quantitativo totale) che non possiede i requisiti richiesti per essere utilizzato quale sabbia o ghiaia o per la realizzazione di rilevati. Questa porzione di materiale deve quindi essere messa in giacenza al deposito definitivo di Sigirino che occupa un'area di circa 16 ettari.

5 Portale sud di Vezia

Ultimati i lavori di scavo e di rivestimento della tratta in sotterraneo, le attività al cantiere di Vezia proseguono con l'esecuzione della galleria a cielo aperto. Questo manufatto realizzato all'interno della trincea di scavo che ha permesso di impostare lo scavo della galleria (portale in roccia) è lungo ca. 200 m e nella sua parte terminale si inserisce nel portale vero e proprio della Galleria di base del Ceneri.

Lungo la linea ferroviaria esistente, dopo l'avvenuto spostamento dei binari sul nuovo tracciato, continuano i lavori di adattamento come ad esempio il risanamento e l'impermeabilizzazione del piano ferroviario, il completamento del drenaggio longitudinale del sedime ferroviario, la sistemazione e la messa in sicurezza della pista di soccorso, la realizzazione dei pali di fondazione del muro di sostegno e gli allacciamenti delle infrastrutture della nuova strada comunale.



«UNO SGUARDO DIETRO LE QUINTE
DELLA GALLERIA FERROVIARIA PIÙ
LUNGA DEL MONDO»





INFOCENTRO GOTTARDO SUD,

per informarsi, conoscere, divertirsi ed essere protagonisti
di un grande progetto.