

Zeitschrift: Alpexpress. Ticino : la rivista di AlpTransit San Gottardo SA
Herausgeber: AlpTransit San Gottardo SA
Band: - (2012)
Heft: 2

Artikel: Galleria di Base del Ceneri stato dei Lavori
Autor: [s.n.]
DOI: <https://doi.org/10.5169/seals-419136>

Nutzungsbedingungen

Die ETH-Bibliothek ist die Anbieterin der digitalisierten Zeitschriften auf E-Periodica. Sie besitzt keine Urheberrechte an den Zeitschriften und ist nicht verantwortlich für deren Inhalte. Die Rechte liegen in der Regel bei den Herausgebern beziehungsweise den externen Rechteinhabern. Das Veröffentlichen von Bildern in Print- und Online-Publikationen sowie auf Social Media-Kanälen oder Webseiten ist nur mit vorheriger Genehmigung der Rechteinhaber erlaubt. [Mehr erfahren](#)

Conditions d'utilisation

L'ETH Library est le fournisseur des revues numérisées. Elle ne détient aucun droit d'auteur sur les revues et n'est pas responsable de leur contenu. En règle générale, les droits sont détenus par les éditeurs ou les détenteurs de droits externes. La reproduction d'images dans des publications imprimées ou en ligne ainsi que sur des canaux de médias sociaux ou des sites web n'est autorisée qu'avec l'accord préalable des détenteurs des droits. [En savoir plus](#)

Terms of use

The ETH Library is the provider of the digitised journals. It does not own any copyrights to the journals and is not responsible for their content. The rights usually lie with the publishers or the external rights holders. Publishing images in print and online publications, as well as on social media channels or websites, is only permitted with the prior consent of the rights holders. [Find out more](#)

Download PDF: 04.02.2026

ETH-Bibliothek Zürich, E-Periodica, <https://www.e-periodica.ch>

STATO DEI LAVORI

6 **Alla fine del mese di novembre 2012 alla Galleria di base del Ceneri gli scavi hanno raggiunto il 57% dei complessivi 39.9 km di gallerie e cunicoli. I lavori continuano quindi secondo programma e permettono di avanzare con fiducia. Anche al Nodo di Camorino stanno prendendo forma diverse importanti opere.**

1 Nodo di Camorino

Sul cantiere del Nodo di Camorino i lavori hanno raggiunto la massima intensità e proseguono celermente. Una delle attività più significative degli ultimi mesi e appena conclusasi è stata la demolizione dell'esistente ponte ferroviario sull'A2 nei pressi dello svincolo autostradale di Bellinzona Sud. La traslazione nella posizione definitiva del primo ponte già realizzato avverrà a inizio marzo 2013. Lo spazio liberato permetterà la costruzione del secondo manufatto. I due nuovi ponti affiancati andranno così a costituire, entro la primavera 2014, il cavalcavia completo a quattro binari sopra l'A2.

Al viadotto Lugano-Bellinzona sono in corso i lavori a diverse pile a nord e a sud della strada cantonale. Quasi 300 m del nuovo viadotto sono già stati realizzati. Al viadotto Bellinzona-Lugano proseguono i lavori di fondazione a diverse pile e quelli alle spalle del ponte dal lato Bellinzona e Lugano, nonché del settore sopra il futuro sottopasso della strada cantonale. Per quanto concerne quest'ultimo manufatto sono in corso i lavori di pavimentazione sulla rampa Bellinzona e

i lavori di realizzazione delle pareti di calcestruzzo armato sulla rampa di Locarno. La conclusione del manufatto avverrà nel mese di aprile 2013, mentre tra aprile e giugno 2013 è prevista l'apertura al traffico stradale.

Durante l'estate sono terminati i lavori relativi al canale fagatore a Camorino così come il sottopasso ai Lischée lungo la strada comunale nei pressi del portale nord della Galleria di base del Ceneri. L'apertura al traffico del sottopasso è avvenuta alla fine di luglio 2012.

Tra l'A2 ed il nuovo ponte sulla Morobbia sono in corso i lavori di tenica ferroviaria per traslare l'esercizio della linea ferroviaria esistente Bellinzona-Locarno/Luino a marzo 2013.

2 Portale nord di Vigana

Nella caverna ovest presso il portale nord della Galleria di base del Ceneri, sono state realizzate le platee definitive. Nella bretella Lugano-Bellinzona sono continuati i getti del rivestimento. Nel raccordo canna est è proseguita l'esecuzione del bauletto drenante per la raccolta delle acque in galleria.

3 4 Attacco intermedio di Sigirino

Al cantiere di Sigirino le attività di scavo procedono regolarmente: sia nella canna ovest che nella canna est sono stati scavati circa 6 km avanzando in entrambe le direzioni. Alla fine di novembre 2012 gli scavi hanno quindi raggiunto l'allineamento del comune di Origlio per quanto riguarda la direzione sud, mentre a nord hanno raggiunto l'allineamento con la località di Medeglia. Sono pure stati rea-

lizzati 19 dei 48 cunicoli trasversali di collegamento previsti. Contemporaneamente alle attività di scavo e di messa in sicurezza sono da tempo attivi su ciascuna canna i cantieri della platea definitiva, della quale si sono realizzati circa 7 km. Nel corso dei prossimi mesi avranno inizio in direzione sud le opere di rivestimento nella canna est.

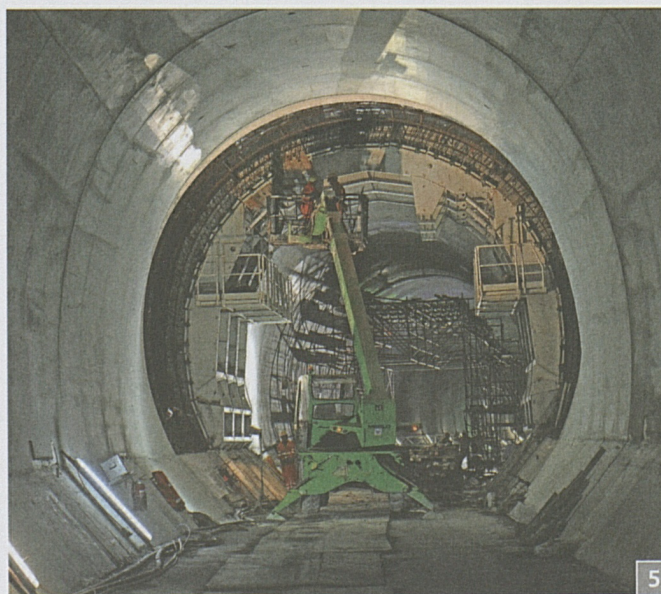
Anche le opere esterne, quali il deposito definitivo del materiale e il passaggio faunistico del Dosso di Taverne, seguono il programma lavori. In particolare, il manufatto del passaggio faunistico è stato completato: rimane ora solo l'attività di rimboschimento che durerà circa ancora un anno.

Il 29 settembre 2012 ha avuto luogo la giornata delle porte aperte al cantiere di Sigirino. Nonostante la pioggia, molte persone hanno approfittato dell'occasione per aggiornarsi in merito allo stato dei lavori della Galleria di base del Ceneri (vedi p.10).

5 Portale sud di Vezia

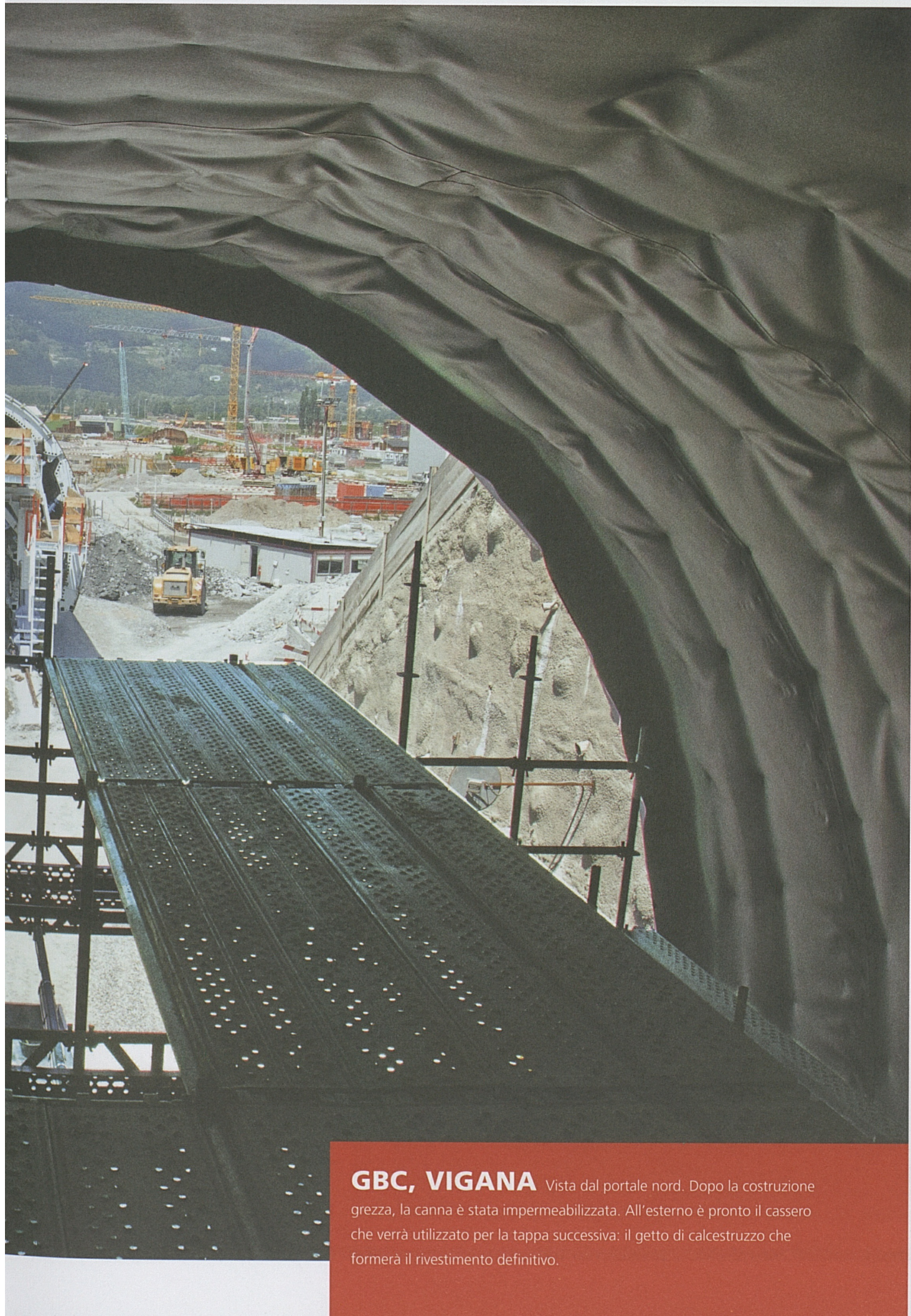
Nella canna est e ovest della Galleria di base del Ceneri al portale sud di Vezia, sono terminati i lavori di rivestimento con calcestruzzo della volta e degli ampliamenti realizzati per i ventilatori.

Esternamente, sono iniziati i lavori di tecnica ferroviaria per lo spostamento dei binari sul nuovo rilevato della ferrovia. Entro la fine del 2012 il traffico ferroviario verrà trasferito sui nuovi binari (vedi p.3).



«TEMPISTICA PERFETTA:
LA FINE DI UNA FASE COINCIDE
CON L'INIZIO DI UN'ALTRA»





GBC, VIGANA Vista dal portale nord. Dopo la costruzione grezza, la canna è stata impermeabilizzata. All'esterno è pronto il cassero che verrà utilizzato per la tappa successiva: il getto di calcestruzzo che formerà il rivestimento definitivo.