

**Zeitschrift:** AlpTransit in Ticino  
**Herausgeber:** AlpTransit San Gottardo SA  
**Band:** - (2011)  
**Heft:** 2

**Artikel:** Galleria di base del San Gottardo : stato dei lavori  
**Autor:** [s.n.]  
**DOI:** <https://doi.org/10.5169/seals-419121>

### **Nutzungsbedingungen**

Die ETH-Bibliothek ist die Anbieterin der digitalisierten Zeitschriften auf E-Periodica. Sie besitzt keine Urheberrechte an den Zeitschriften und ist nicht verantwortlich für deren Inhalte. Die Rechte liegen in der Regel bei den Herausgebern beziehungsweise den externen Rechteinhabern. Das Veröffentlichen von Bildern in Print- und Online-Publikationen sowie auf Social Media-Kanälen oder Webseiten ist nur mit vorheriger Genehmigung der Rechteinhaber erlaubt. [Mehr erfahren](#)

### **Conditions d'utilisation**

L'ETH Library est le fournisseur des revues numérisées. Elle ne détient aucun droit d'auteur sur les revues et n'est pas responsable de leur contenu. En règle générale, les droits sont détenus par les éditeurs ou les détenteurs de droits externes. La reproduction d'images dans des publications imprimées ou en ligne ainsi que sur des canaux de médias sociaux ou des sites web n'est autorisée qu'avec l'accord préalable des détenteurs des droits. [En savoir plus](#)

### **Terms of use**

The ETH Library is the provider of the digitised journals. It does not own any copyrights to the journals and is not responsible for their content. The rights usually lie with the publishers or the external rights holders. Publishing images in print and online publications, as well as on social media channels or websites, is only permitted with the prior consent of the rights holders. [Find out more](#)

**Download PDF:** 02.05.2026

**ETH-Bibliothek Zürich, E-Periodica, <https://www.e-periodica.ch>**

# Galleria di base del San Gottardo

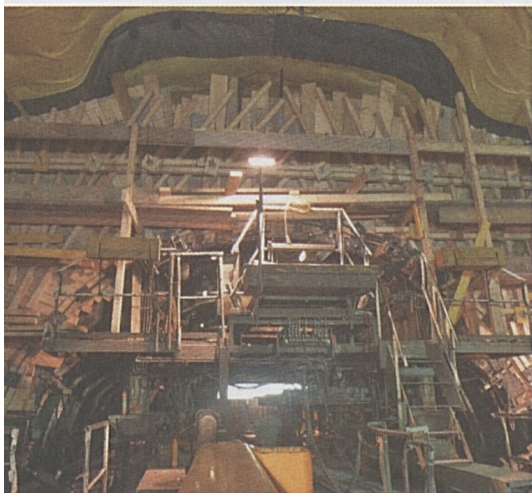
## Stato dei lavori

*Le due frese sono state smontate e hanno ormai lasciato la Galleria. Ora si procede a pieno regime con la sistemazione interna dei due tubi, dei cunicoli trasversali e della stazione multifunzionale.*

*A Bodio si procede alle prime consegne di superfici da parte del Consorzio TAT.*

8

In galleria i lavori di sistemazione interna dei due tubi procedono a pieno ritmo. Il getto di calcestruzzo per la volta della galleria è in fase finale. Nel tubo est mancano ancora poco più di 100 m e il tubo ovest segue a ruota.



*Wurm nel tubo est.*

Nel tubo est, infatti, si sta iniziando con lo smontaggio della parte anteriore del cosiddetto "Wurm" (installazione lunga 600 m che permette di eseguire più di venti lavorazioni in sequenza) poiché per il centinaio di metri che manca non c'è più bisogno di tutta la lunghezza.

A Bodio il consorzio TAT procede alle prime consegne di parti di superfici alle imprese che in seguito si occuperanno della rinaturalizzazione, ovvero di rimettere le superfici allo stato antecedente all'arrivo del cantiere oppure con delle migliorie come previsto dai progetti approvati. Il tubo est, a partire dal portale nord di Bodio, continua ad essere sfruttato a fini logistici



per permettere l'avanzamento dei lavori di sistemazione interna. Inoltre per permettere di eseguire i lavori per le banchine tra il portale e la stazione multifunzionale sono stati effettuati dei controlli con una telecamera mobile e i lavori di pulizia del sistema dei tubi di drenaggio dell'acqua della galleria.

*Demolizione della soletta provvisoria nella caverna trasversale.*

### *Lo sapevate che...*

...per la costruzione della Galleria di base del San Gottardo, la galleria ferroviaria più lunga del mondo, sono stati scavati 25 mio t di materiale il quale è stato riutilizzato nei seguenti modi:

- 36% per la produzione di calcestruzzo
- 63.6% per rilevati di precarico, rinaturalizzazioni

...sono stati utilizzati:

- 2.3 mio m<sup>3</sup> di calcestruzzo
- 52'000 t di centine metalliche
- 3 mio m<sup>2</sup> di reti metalliche
- 4'800 km di ancoraggi di acciaio
- 16'000 t di armatura
- 1.3 mio m<sup>2</sup> di pellicola di impermeabilizzazione della volta



*Applicazione isolamento.*

Rynächt: piazzale d'installazione della tecnica ferroviaria.



Sedrun: Claus Surrein.



**Altdorf/Rynächt - Uri**

Lungo la tratta a cielo aperto di Altdorf/Rynächt continuano i lavori per le diverse opere in corso. A fine settembre è stata asfaltata la rotonda Wyszus. I lavori di sistemazione interna dell'edificio della tecnica ferroviaria sono quasi terminati.

**Piazzale d'installazione tecnica ferroviaria Rynächt - Uri**

Nel mese di luglio sono terminati i lavori di costruzione del piazzale d'installazione. A settembre sono iniziati i lavori d'installazione.

**Amsteg - Uri**

C'è aria di cambiamento ad Amsteg. L'impianto per la produzione del calcestruzzo e quello del trattamento dell'acqua sono stati smontati. Nel cunicolo d'accesso sono in corso i lavori di getto del calcestruzzo.

**Erstfeld - Uri**

Nel tubo est il betonaggio della volta è stato terminato. I tubi della galleria a cielo aperto vengono rivestiti con pellicola impermeabile.

**Sedrun - Grigioni**

I lavori per la rifinitura procedono a pieno ritmo e quotidianamente vengono gettati fino a 650 m<sup>3</sup> di calcestruzzo. A metà settembre alcune parti della stazione multifunzionale sono state consegnate alla tecnica ferroviaria. Anche all'esterno della galleria i progressi sono visibili. I nastri trasportatori per i depositi Val Bugnei e Claus Surrein sono stati smontati e per quest'ultimo i lavori di rinaturalizzazione sono conclusi.



Amsteg: lavori di smontaggio.



Erstfeld: galleria a cielo aperto.