

Zeitschrift: AlpTransit in Ticino
Herausgeber: AlpTransit San Gottardo SA
Band: - (2010)
Heft: 1

Artikel: Galleria di base del Ceneri : stato dei lavori
Autor: [s.n.]
DOI: <https://doi.org/10.5169/seals-419339>

Nutzungsbedingungen

Die ETH-Bibliothek ist die Anbieterin der digitalisierten Zeitschriften auf E-Periodica. Sie besitzt keine Urheberrechte an den Zeitschriften und ist nicht verantwortlich für deren Inhalte. Die Rechte liegen in der Regel bei den Herausgebern beziehungsweise den externen Rechteinhabern. Das Veröffentlichen von Bildern in Print- und Online-Publikationen sowie auf Social Media-Kanälen oder Webseiten ist nur mit vorheriger Genehmigung der Rechteinhaber erlaubt. [Mehr erfahren](#)

Conditions d'utilisation

L'ETH Library est le fournisseur des revues numérisées. Elle ne détient aucun droit d'auteur sur les revues et n'est pas responsable de leur contenu. En règle générale, les droits sont détenus par les éditeurs ou les détenteurs de droits externes. La reproduction d'images dans des publications imprimées ou en ligne ainsi que sur des canaux de médias sociaux ou des sites web n'est autorisée qu'avec l'accord préalable des détenteurs des droits. [En savoir plus](#)

Terms of use

The ETH Library is the provider of the digitised journals. It does not own any copyrights to the journals and is not responsible for their content. The rights usually lie with the publishers or the external rights holders. Publishing images in print and online publications, as well as on social media channels or websites, is only permitted with the prior consent of the rights holders. [Find out more](#)

Download PDF: 31.01.2026

ETH-Bibliothek Zürich, E-Periodica, <https://www.e-periodica.ch>

Galleria di base del San Gottardo

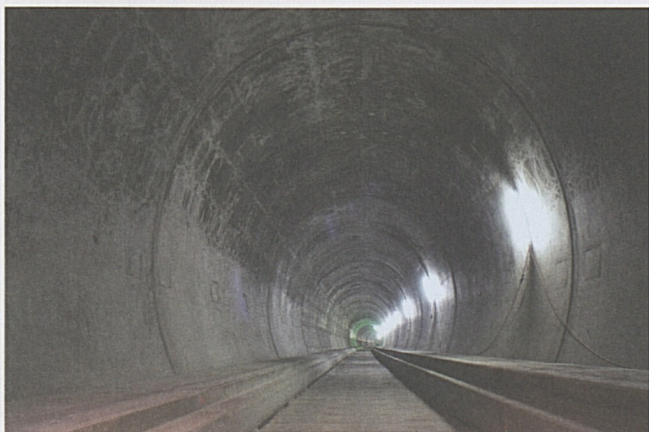
Stato dei lavori

Mentre in galleria si scava in vista dell'abbattimento dell'ultimo diaframma, i lavori proseguono spediti anche sulla tratta a cielo aperto, sia a sud che a nord delle Alpi. Vediamo, in rapida sequenza, i principali sviluppi in corso sui vari cantieri della Galleria di base del San Gottardo.

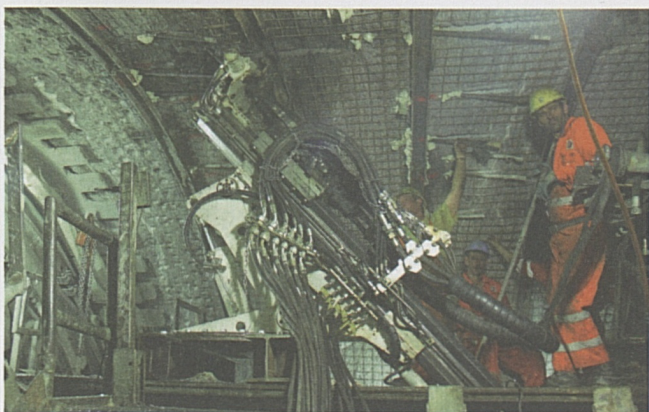
6



Fotomontaggio del tracciato della nuova linea ferroviaria a Pollegio.



Un tratto della canna ovest, pronta per l'inizio dei lavori di tecnica ferroviaria.



I minatori al lavoro per stabilizzare la zona di disturbo geologico nella canna ovest.

Biasca

Nel settembre 2009 è iniziata la costruzione del Centro d'esercizio di Pollegio (CEP), che entrerà in servizio a metà 2014. Il CEP dirigerà il traffico ferroviario tra Arth-Goldau e Chiasso. L'8 aprile 2010 è avvenuta la consegna definitiva del tracciato ovest (gli ultimi 130 metri prima del portale) al consorzio incaricato della tecnica ferroviaria. La consegna dell'edificio della tecnica ferroviaria ha invece avuto luogo il 3 maggio 2010. Il progetto della nuova ferrovia veloce prevede lo smantellamento dell'attuale linea FFS a Pollegio ed il suo spostamento a ridosso dell'autostrada. Questa soluzione permetterà all'abitato di Pollegio di riacquisire il contatto con la campagna. Attualmente è in fase d'allestimento il progetto di pubblicazione.

Bodio

Il 17 dicembre 2009 ha avuto luogo la prova tecnica della canna ovest. Negli ultimi mesi sono stati corretti alcuni dettagli inizialmente non conformi. La procedura si è nel frattempo conclusa con successo. Da parte sua, la canna est continua ad essere sfruttata a fini logistici per permettere l'avanzamento dei lavori nel comparto di Faido. Il betonaggio delle banchine nella canna est è previsto per la seconda metà del 2012. All'esterno è in fase d'ampliamento il deposito intermedio Pollegio 2 per lo stoccaggio degli aggregati necessari alla produzione degli inerti per il calcestruzzo.

Faido

L'avanzamento nella canna est prosegue a buoni ritmi. Al momento si sta nuovamente attraversando una fascia formata da granito di Medel. I preparativi per i festeggiamenti del 15 ottobre 2010, quando cadrà il primo diaframma principale della galleria, sono in pieno svolgimento. La fresa meccanica nella canna ovest è invece bloccata sin da 3 marzo 2010 a causa di difficoltà geologiche. Al momento si sta stabilizzando la zona di disturbo tramite iniezioni di cemento. L'avanzamento potrà verosimilmente riprendere ancor prima delle vacanze estive. I lavori di costruzione all'interno della stazione multifunzionale proseguono in anticipo rispetto alle scadenze previste.



Sedrun: armatura della canna ovest.



Rynächt: panoramica sul piazzale d'installazione della tecnica ferroviaria. Sotto: Il sottopasso Rynächt sul tracciato a cielo aperto Altdorf/Rynächt.

Sedrun

Nell'ampliamento della sezione per cambio canna 4, due terzi delle pareti laterali sono installate e il betonaggio della volta prosegue a buon ritmo. La costruzione interna dei cunicoli di collegamento 1-5 è in corso. Nella fermata d'emergenza nord-est si stanno posizionando i blocchi di cavi. L'avanzamento verso sud prosegue sotto il piz Fuorcla, dove la copertura rocciosa è attualmente di 2300 metri e raggiungerà presto i 2500 metri. Gli scavi avanzano in parallelo in entrambe le canne.

Erstfeld

Lo scavo e la messa in sicurezza della caverna di diramazione est sono terminati. Al momento vi si sta installando la platea. Nella caverna di diramazione ovest, l'allargamento è già stato scavato per oltre la metà dei 400 metri complessivi. La costruzione interna della canna est prosegue secondo i piani. Il 39% della superficie è già stata rivestita di calcestruzzo. L'anello interno (Kicker) è completato per il 95% nella canna est e per il 58% in quella ovest. La galleria a cielo aperto est ha raggiunto la lunghezza di 438 metri, quella ovest 340 metri.



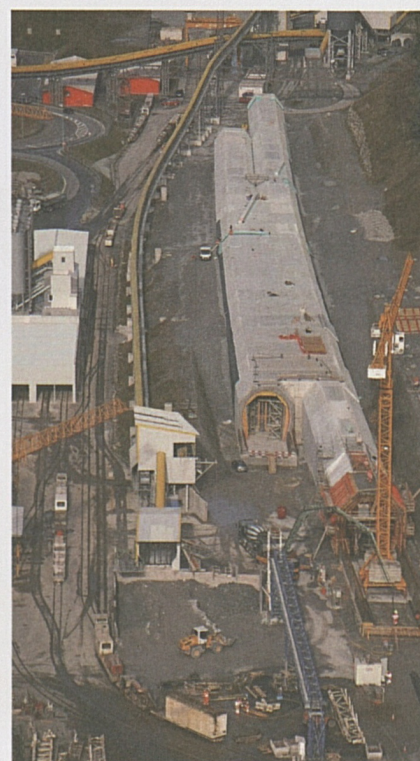
Anche il comparto Amsteg attende ormai l'inizio dei lavori di tecnica ferroviaria.

Amsteg

La costruzione nelle due canne del comparto è terminata fino a Sedrun Nord. A fine 2011 inizieranno i lavori d'installazione della tecnica ferroviaria nei comparti di Erstfeld, Amsteg e Sedrun Nord.

Altdorf / Rynächt

Presso il piazzale d'installazione della tecnica ferroviaria sono attualmente in corso gli ultimi lavori di costruzione. A nord del futuro sottopassaggio Wysshus è nel frattempo iniziata la realizzazione dei muri di sostegno lungo la linea ferroviaria esistente. L'edificio della tecnica ferroviaria è pure ormai pronto.



Proseguono i lavori alla galleria a cielo aperto di Erstfeld.