

**Zeitschrift:** AlpTransit in Ticino  
**Herausgeber:** AlpTransit San Gottardo SA  
**Band:** - (2009)  
**Heft:** 1

**Artikel:** Faido : stato dei lavori  
**Autor:** [s.n.]  
**DOI:** <https://doi.org/10.5169/seals-419334>

### **Nutzungsbedingungen**

Die ETH-Bibliothek ist die Anbieterin der digitalisierten Zeitschriften auf E-Periodica. Sie besitzt keine Urheberrechte an den Zeitschriften und ist nicht verantwortlich für deren Inhalte. Die Rechte liegen in der Regel bei den Herausgebern beziehungsweise den externen Rechteinhabern. Das Veröffentlichen von Bildern in Print- und Online-Publikationen sowie auf Social Media-Kanälen oder Webseiten ist nur mit vorheriger Genehmigung der Rechteinhaber erlaubt. [Mehr erfahren](#)

### **Conditions d'utilisation**

L'ETH Library est le fournisseur des revues numérisées. Elle ne détient aucun droit d'auteur sur les revues et n'est pas responsable de leur contenu. En règle générale, les droits sont détenus par les éditeurs ou les détenteurs de droits externes. La reproduction d'images dans des publications imprimées ou en ligne ainsi que sur des canaux de médias sociaux ou des sites web n'est autorisée qu'avec l'accord préalable des détenteurs des droits. [En savoir plus](#)

### **Terms of use**

The ETH Library is the provider of the digitised journals. It does not own any copyrights to the journals and is not responsible for their content. The rights usually lie with the publishers or the external rights holders. Publishing images in print and online publications, as well as on social media channels or websites, is only permitted with the prior consent of the rights holders. [Find out more](#)

**Download PDF:** 03.05.2026

**ETH-Bibliothek Zürich, E-Periodica, <https://www.e-periodica.ch>**

**La fresa meccanica ha attraversato con successo la Sacca di Piora e continua a scavare a pieno regime verso Sedrun. L'abbattimento dell'ultimo diaframma è previsto per la primavera del 2011.**

## Avanzamento

Nel tubo est, già lo scorso autunno la fresa meccanica aveva attraversato con successo la Sacca di Piora; poi, prima di Natale, anche la TBM del tubo ovest aveva raggiunto la posizione di posteggio a circa 200 metri di distanza dalla Sacca di Piora. Durante le festività natalizie sono stati eseguiti importanti lavori di revisione, prima che la TBM iniziasse l'attraversamento della Piora, che ha avuto luogo dal 17 gennaio al 3 febbraio 2009. Come nel tubo est, l'avanzamento attraverso la Sacca di Piora nel tubo ovest si è svolto senza particolari difficoltà.

Attualmente entrambe le frese meccaniche stanno attraversando il granito di Medels, dove le condizioni dell'ammasso richiedono una messa in sicurezza con centine e ancoraggi rafforzati.

L'avanzamento procede a una cadenza media di circa 13 metri al giorno. Si continuano ad effettuare delle perforazioni di sondaggio a partire dagli avanzamenti per garantire previsioni sempre più precise circa la composizione dell'ammasso.

A fine aprile nel comparto fra Faido e Sedrun rimanevano ancora 7,2 km da scavare nel tubo est e 8,2 km nel tubo ovest. L'abbattimento dell'ultimo diaframma, quello principale, è previsto per la primavera del 2011.

## Lavori di finitura interni

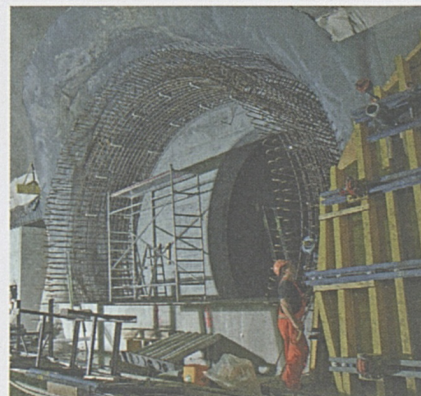
Nella stazione multifunzionale di Faido stanno per essere realizzati in calcestruzzo i pozzi di ventilazione della fermata d'emergenza. Attualmente il «bruco» impiegato per il rivestimento della volta è fermo nella diramazione della galleria, dove viene sottoposto a una revisione e agli adeguamenti necessari per affrontare il profilo del comparto di Faido. Successivamente inizierà l'opera di rivestimento in direzione nord.

Nel tubo est il «bruco» è già al lavoro dal novembre 2008 e nel frattempo ha rivestito circa la metà del tracciato della stazione multifunzionale. Nella prima fase dell'avanzamento, a Faido, i minatori hanno incontrato gli gneiss del Lucomagno che per la loro scistosità orizzontale hanno causato forti deformazioni della cavità scavata. Di conseguenza alcune zone della galleria hanno dovuto essere risanate.

Il 4 marzo 2009 hanno preso il via i lavori di risanamento nel tubo est. Durante questa fase tutto il traffico di cantiere della zona interessata ha dovuto essere deviato attraverso il tubo ovest.



Tubo est: minatori stanno montando centine reticolari.



Fermata d'emergenza est.