

Zeitschrift: La galleria di base del San Gottardo. Ticino
Herausgeber: AlpTransit San Gottardo SA
Band: - (2002)
Heft: 2

Artikel: Bodio-Pollegio : stato dei lavori
Autor: [s.n.]
DOI: <https://doi.org/10.5169/seals-418977>

Nutzungsbedingungen

Die ETH-Bibliothek ist die Anbieterin der digitalisierten Zeitschriften auf E-Periodica. Sie besitzt keine Urheberrechte an den Zeitschriften und ist nicht verantwortlich für deren Inhalte. Die Rechte liegen in der Regel bei den Herausgebern beziehungsweise den externen Rechteinhabern. Das Veröffentlichen von Bildern in Print- und Online-Publikationen sowie auf Social Media-Kanälen oder Webseiten ist nur mit vorheriger Genehmigung der Rechteinhaber erlaubt. [Mehr erfahren](#)

Conditions d'utilisation

L'ETH Library est le fournisseur des revues numérisées. Elle ne détient aucun droit d'auteur sur les revues et n'est pas responsable de leur contenu. En règle générale, les droits sont détenus par les éditeurs ou les détenteurs de droits externes. La reproduction d'images dans des publications imprimées ou en ligne ainsi que sur des canaux de médias sociaux ou des sites web n'est autorisée qu'avec l'accord préalable des détenteurs des droits. [En savoir plus](#)

Terms of use

The ETH Library is the provider of the digitised journals. It does not own any copyrights to the journals and is not responsible for their content. The rights usually lie with the publishers or the external rights holders. Publishing images in print and online publications, as well as on social media channels or websites, is only permitted with the prior consent of the rights holders. [Find out more](#)

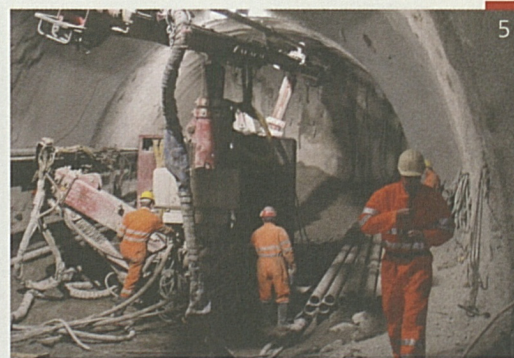
Download PDF: 30.04.2026

ETH-Bibliothek Zürich, E-Periodica, <https://www.e-periodica.ch>

Bodio-Polleggio

Stato dei lavori

Lavori di montaggio della fresatrice a parte, sul cantiere di Bodio è in corso tutta una serie di altri lavori, sia in galleria sia all'esterno. Gli impianti per il trattamento del materiale di scavo sono pronti per l'uso mentre entro la prossima estate termineranno i lavori alla tratta in materiale sciolto.



Gestione materiale, nastri

Un cantiere che si estende su svariati km di lunghezza, a cielo aperto e in galleria: è l'area occupata dai lavori per il comparto di Bodio, che negli ultimi mesi si è sviluppata ulteriormente. Con l'arrivo del consorzio TAT e del personale della Herrenknecht AG, che esegue il montaggio in galleria delle fresatrici, sul cantiere di Bodio lavorano circa 250 persone. Anche all'esterno ormai tutto è pronto per l'avanzamento principale mediante fresatrici: gli impianti per il trattamento del materiale di scavo hanno superato i test, i nastri trasportatori sono installati (su una lunghezza complessiva di ca. 13 km!).

Il materiale in esubero proveniente dallo scavo della galleria di base del San Gottardo sarà convogliato attraverso il cunicolo di trasporto al deposito della Buzza di Biasca.

Nelle tre foto in alto: da sinistra, installazioni esterne, un momento della giornata delle porte aperte del 28.9.2002 e i lavori alla tratta in materiale sciolto. Foto a fianco: i treni del Consorzio TAT.

Entrata in galleria su rotaia

Dall'agosto 2002 l'entrata nel cunicolo d'aggiramento è possibile solo su rotaia: sono infatti in esercizio i treni da cantiere, che garantiranno i trasporti durante l'avanzamento principale tra Bodio e Sedrun nei due tubi della galleria di base del San Gottardo.

Per gestire il traffico, che a pieno regime sarà intenso, è stata costruita un'apposita stazione di comando nelle vicinanze del portale del cunicolo d'aggiramento.



Tratta in materiale sciolto

Volgono al termine i lavori di scavo della tecnicamente impegnativa tratta in materiale sciolto di circa 400 m attraverso la zona di frana della Ganna di Bodio.

Il 25 novembre 2002, nel tubo ovest, è avvenuto l'abbattimento dell'ultimo diaframma con l'altra parte di galleria, quella in roccia compatta scavata negli scorsi mesi ad opera del Consorzio Matro.

L'avanzamento nella zona in materiale sciolto è stato eseguito con il metodo detto degli infilaggi, consolidando, prima dello scavo, la massa di materiale sciolto con iniezioni di cemento.

Una volta abbattuto l'ultimo diaframma anche nell'altro tubo, sarà gettata l'ultima parte della soletta di fondo, in modo da terminare i lavori in questa parte dell'opera entro l'estate 2003.

Dopo la fine dei lavori nella tratta in materiale sciolto sarà pure ultimata la galleria artificiale. Al termine il tutto sarà ricoperto e rinverdito, ridando al paesaggio la sua forma originale.