

Zeitschrift: Geographica Helvetica : schweizerische Zeitschrift für Geographie = Swiss journal of geography = revue suisse de géographie = rivista svizzera di geografia

Herausgeber: Verband Geographie Schweiz ; Geographisch-Ethnographische Gesellschaft Zürich

Band: 42 (1987)

Heft: 4

Rubrik: Eingegangene Literatur

Nutzungsbedingungen

Die ETH-Bibliothek ist die Anbieterin der digitalisierten Zeitschriften auf E-Periodica. Sie besitzt keine Urheberrechte an den Zeitschriften und ist nicht verantwortlich für deren Inhalte. Die Rechte liegen in der Regel bei den Herausgebern beziehungsweise den externen Rechteinhabern. Das Veröffentlichen von Bildern in Print- und Online-Publikationen sowie auf Social Media-Kanälen oder Webseiten ist nur mit vorheriger Genehmigung der Rechteinhaber erlaubt. [Mehr erfahren](#)

Conditions d'utilisation

L'ETH Library est le fournisseur des revues numérisées. Elle ne détient aucun droit d'auteur sur les revues et n'est pas responsable de leur contenu. En règle générale, les droits sont détenus par les éditeurs ou les détenteurs de droits externes. La reproduction d'images dans des publications imprimées ou en ligne ainsi que sur des canaux de médias sociaux ou des sites web n'est autorisée qu'avec l'accord préalable des détenteurs des droits. [En savoir plus](#)

Terms of use

The ETH Library is the provider of the digitised journals. It does not own any copyrights to the journals and is not responsible for their content. The rights usually lie with the publishers or the external rights holders. Publishing images in print and online publications, as well as on social media channels or websites, is only permitted with the prior consent of the rights holders. [Find out more](#)

Download PDF: 03.05.2026

ETH-Bibliothek Zürich, E-Periodica, <https://www.e-periodica.ch>

Eingegangene Literatur

- ALAGH Y.K.: Journal of Abstracts and Reviews. Indian Council of Social Science Research, New Delhi, 95 S., 1984.
- ASCHAUER Wolfgang: Regionalbewegungen – Aspekte eines westeuropäischen Phänomens und ihre Diskussion am Beispiel Südtirol. *Urbs et Regio* 45/87, 213 S., 20 Tab., 7 Abb., Gesamthochschule Kassel, 1987.
- BRODBECK Urs/FORTER Denis/ ISELIN Georg/WYLER Marcel: Die Umweltverträglichkeitsprüfung UVP. 216 S., 55 Abb., Paul Haupt Verlag Bern, 1987, Fr. 38.--.
- DIVERSE: UKPIK Nr. 5. 176 S., zahlr. Abb., Institut de Géographie, Fribourg, 1987.
- DIVERSE: Géographie Physique et Quaternaire. Vol XL No 3, Presses de l'Université de Montréal, 1986.
- ECKART Karl/EICHENAUER Hartmut/ OLTERSDORF Bernhard: Lebensräume Land und Meer. Festschrift Heinrich Kellersohn, 510 S., zahlr. Abb., Verlag Tesdorpf, Vilseck, 1987, DM 39.80.
- EGLOFF Wilhelm/EGLOFF-BODMER Annemarie: Die Bauernhäuser des Kantons Wallis. 319 S., 509 Abb., Schweiz. Gesellschaft für Volkskunde, Basel, 1987, Fr. 92.--.
- ELSASSER Hans/TRACHSLER Heinz: Raumbeobachtung in der Schweiz. Wirtschaftsgeographie und Raumplanung Vol. 1, 93 S., Geogr. Institut der Universität Zürich-Irchel, 1987.
- FICK Karl E.: Festschrift zur 150-Jahrfeier der Frankfurter Geogr. Gesellschaft 1836-1986. Frankfurter Geogr. Hefte Nr. 55, 480 S., zahlr. Abb., Bibliothek der Geogr. Institute, Frankfurt, 1986, DM 35.--.
- FRÄNZLE: Geoökologische Umweltbewertung. Kieler Geogr. Schriften, Band 64, 130 S., 26 Tab., 30 Abb., Selbstverlag d. Geogr. Instituts der Universität Kiel, 1986, DM 24.--.
- FUCHS Friderun/FRIEDRICH Magdalene: Frankfurt am Main zwischen 1836 und 1986. Kleine Senckenberg-Reihe Nr. 16, Frankfurter Geogr. Hefte Nr. 56, 64 S. 37 Abb., Institut für Physische Geographie, J.-W. Goethe Universität, Frankfurt, 1987, DM 12.--.
- GERBER Peter R. (Hrsg.): Vom Recht Indianer zu sein (Menschenrechte – Landrechte). *Ethnologische Schriften* Zürich, ESZ 4, 208 S., 7 Karten, Völkerkundemuseum der Universität Zürich, 1986, Fr. 19.--.
- GLEBE Günter/ O'LOUGHLIN John (Hrsg.): Foreign Minorities in Continental European Cities. *Erdkundliches Wissen* Heft 84, 296 S., 45 Abb., Franz Steiner Verlag Stuttgart, 1987, DM 68.--.
- GROSJEAN Georges: Aesthetische Bewertung ländlicher Räume am Beispiel von Grindelwald. *Geographica Bernensia* P 13, 186 S., 92 Abb., Geogr. Institut der Universität Bern, 1986, Fr. 35.--.
- HANAUER Rainer/ MÜLLER Dietrich O./MUSALL Heinz/ NEUBAUER Günther: Festschrift zum 60. Geburtstag von Werner Böser. *Karlsruher Geowissenschaftliche Schriften* Band A 2/B 2 Fachhochschule Karlsruhe, 1986, DM 98.--.
- HELBIG Alfred: Beiträge zur Meteorologie der Stadtatmosphäre. *Abhandlungen des Meteorolog. Dienstes der Deutschen Demokr. Republik*, Nr. 137, 80 S., 57 Abb., 68 Tab., Akademie-Verlag Berlin, 1987.
- JOLY Fernand: Carte géomorphologique de la France au 1:100'000 (quart Nord-Ouest). *Collection Reclus Mode d'Emploi* No 11, 40 S., farbige Kartenbeilage, Maison de la Géographie, Montpellier, 1987, Ffrs. 58.--.
- KNEUBÜHL Urs: Die Entwicklungssteuerung in einem Tourismusort (untersucht am Beispiel von Davos). *Geographica Bernensia* P 12, 174 S., 75 Abb., Geogr. Institut der Uni Bern, 1987, Fr. 25.--.
- KNEUBÜHL Urs: Die Umweltqualität der Tourismusorte im Urteil der Schweizer Bevölkerung. *Geographica Bernensia* P 14, 72 S., 17 Abb., 1987 Fr. 12.50.
- KÖCK Helmuth (Hrsg.): Theoriegeleiteter Geographieunterricht. *Geographiedidak-*

tische Forschungen Band 15, 326 S., Buchreihe des Hochschulverbandes Lüneburg, 1986, DM 30.--.

KÖHLER Ekkehart/WEIN Norbert (Hrsg.): Natur- und Kulturräume (Ludwig Hempel zum 65. Geburtstag). Münstersche Geographische Arbeiten Nr. 27, 444 S., zahlr. Abb., F. Schöningh, Paderborn, 1987, DM 45.--.

KORTUM Gerhard: Zuckerrübenanbau und Entwicklung ländlicher Wirtschaftsräume in der Türkei. Kieler Geogr. Schriften Band 63, XVI+392 S., 36 Tab., 47 Abb., 8 Fotos, Geogr. Institut der Universität Kiel, 1986, DM 45.--.

KOSCHATZKY Knut: Trendwende im sozio-ökonomischen Entwicklungsprozess West Malaysias. Jahrbuch der Geogr. Gesellschaft zu Hannover, Sonderheft 12, 384 S., zahlr. Abb. + Tab., Geogr. Gesellschaft Hannover, 1987.

KUTTLER Wilhelm: Raum - zeitliche Analyse atmosphärischer Spurenstoffeinträge in Mitteleuropa. Bochumer Geogr. Arbeiten Nr. 47, 220 S., 130 Abb., Tabellenanhang, F. Schöningh, Paderborn, 1986, DM 29.--.

LEIMGRUBER Walter: Il Confine e la Gente (Interrelazioni spaziali, sociali e politiche fra la Lombardia e il Canton Ticino). Collana dell'Istituto di Scienze Geografiche dell'Università di Parma Nr. 7, Parma, 1987, Fr. 38.--.

LICHTENBERGER Elisabeth/FASSMANN Heinz/MÜHLGASSNER Dietlinde: Stadtentwicklung und dynamische Faktorökologie. Beiträge zur Stadt- und Regionalforschung Band 8, 262 S., 18 Karten, 39 Tabellen, 39 Fig., Verlag der Oesterr. Akademie der Wissenschaften, Wien, 1987, DM 40.--/ÖS 280.--.

MAUNDER W.J.: The Uncertainty Business (Risks and opportunities in weather and climate). 429 S., 88 Tab., 26 Fig. und Karten, Associated Book Publishers, Andover/England, 1986, £ 45.--.

MEIER Karl-Dieter: Studien zur periglaziären Landschaftsformung in Finnmark (Nordnorwegen). Jahrbuch der Geogr. Gesellschaft zu Hannover für 1987, Sonderheft 13, 298 S., 84 Fotos, 16 Abb., 50 Tab., Selbstverlag der Geogr. Gesell. Hannover, 1987.

MITTLER Max: Jura. 224 S., 221 Abb., teils farbig, Orell Füssli Verlag, Zürich, 1987, Fr. 88.--.

PARKER Ronald B.: Unergründliche Tiefen (Essays zur Erdgeschichte). 206 S., zahlr. Abb., Birkhäuser Verlag Therwil, 1987, Fr. 38.--.

PEISERT Christoph (Hrsg.): Beiträge zur Reform der Stadtplanung in der VR China (1981-1984). Urbs et Regio 44/87, 257 S., zahlr. Abb., Gesamthochschule Kassel, 1987, DM 22.--.

PLEWE Ernst: Geographie in Vergangenheit und Gegenwart. Erdkundliches Wissen Heft 85, 438 S., Franz Steiner Verlag Stuttgart, 1986, DM 76.--.

POPP Herbert: Probleme peripherer Regionen. Passauer Kontaktstudium Erdkunde, 157 S., zahlr. Abb., Verlag Tetschendorf, Vilseck, 1987, DM 32.80.

REISIGL Herbert/KELLER Richard: Alpenpflanzen im Lebensraum. 149 S., 189 Farbfotos, 86 Zeichnungen, 58 Grafiken, G. Fischer Verlag, Stuttgart, 1987, DM 32.--.

SOMMERLATTE Herbert W.A.: Gold und Ruinen in Zimbabwe (Aus Tagebüchern und Briefen des Schwaben Karl Mauch 1837-1875). 304 + XIV S., zahlr. Abb., Bertelsmann Fachzeitschriften GmbH, Gütersloh, 1987.

VAHRSON Wilhelm-Günther: Aspekte bodenphysikalischer Untersuchungen in der libyschen Wüste. Berliner Geogr. Abhandlungen Heft 43, 92 S., 12 Abb., 56 Fig., 7 Tab., 1 Karte, Inst. für Phys. Geographie der FU Berlin, 1987, DM 18.--.

WAGNER Peter: Rezente Abtragung und geomorphologische Bedingungen im Becken von Quarzazate (Süd-Marokko). Berliner Geographische Abhandlungen Heft 38, 112 S., 63 Abb., 48 Tab., 3 Karten, Inst. für Phys. Geographie der FU Berlin, 1984, DM 18.--.

WIEMANN Astrid: Eine erholungsart- und aktivitätsspezifische Freiraumbewertung Südhessens. Rhein-Mainische Forschungen Heft 102, 388 S., 41 Tab., 91 Abb., 1 Karte, Selbstverlag der J.W.Goethe-Universität Frankfurt, 1985.

WILHELM Friedrich: Hydrogeographie. Das Geographische Seminar, 228 S., 50 Abb., Verlags GmbH Höller und Zwick, Braunschweig, 1987, DM 26.--.

WOLF Klaus/SCHYMIK Franz/BERGE Thomas: Stadtentwicklung im Wandel technologischer und sozio-ökonomischer Rahmenbedingungen. Rhein-Mainische Forschungen Heft 103, 126 S., Geogr. Institute, Frankfurt, 1986, DM 16.--.

ZEPP Harald: Wasserhaushalt und Verlagerung wasserlöslicher Stoffe in Lössdecken des Main-Taunus-Vorlandes. Arbeiten zur Rheinischen Landeskunde, Heft 56, 167 S., 97 Abb., 15 Tab., Kartenbeilage, Geogr. Institut der Universität Bonn, 1987, DM 28.--.

Grindelwald

Masstab 1:100'000

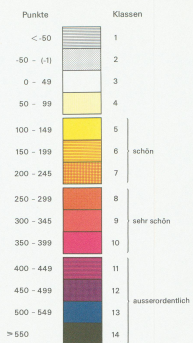
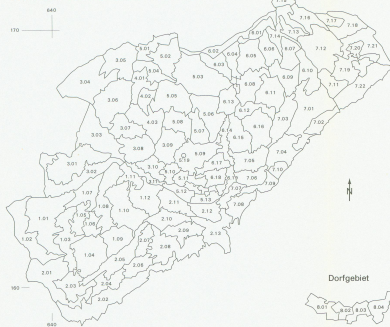
Bewertung der landschaftlichen Schönheit

Karte 2: Varianten mit spezifischen Gewichtungen

MAB 6 – GRINDELWALD

Gedruckt mit Unterstützung der Stiftung Marchese Francesco Medici del Vascello

Übersichtskarte der Einheitsflächen mit Nummern



Entwurf und Bewertung: G. Gronjann
Konzeption der Nutzungsszenarien: U. Wiesmann, R. Schmeier
EDV: U. Wiesmann
Kartographie: A. Brodbeck
Druck: Stämpfli + Cie AG, Bern
© Autor und Geographisches Institut der Universität Bern, 1984

SZ 1 Zukünftiges Nutzungsszenario 1: Wachstum/Konzentration

Starkes wirtschaftliches, besonders touristisches Wachstum. Siedlung vor allem im Dorfbereich massiv verdichtet, Kapazitätssteigerung der bestehenden touristischen Anlagen. Landschaft formal und strukturell ohne grosse Änderungen.

SZ 2 Zukünftiges Nutzungsszenario 2: Wachstum/Ausferung

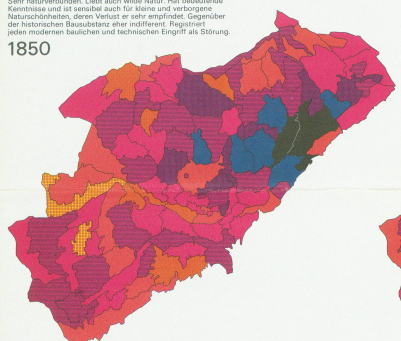
Siedlung üfert bei starkem touristischem Wachstum im Rahmen des Zonenplans 1975 in geringerer Dichte über grössere Flächen aus. Neue Verkehrsstrassen, Landwirtschaft modernisiert, Betriebsaufstockungen, Erneuerung der Bausubstanz.

NB: Andere Nutzungsszenarien bei vermindertem Wachstum oder Stagnation sind nicht dargestellt, da keine grösseren Veränderungen gegenüber 1981.

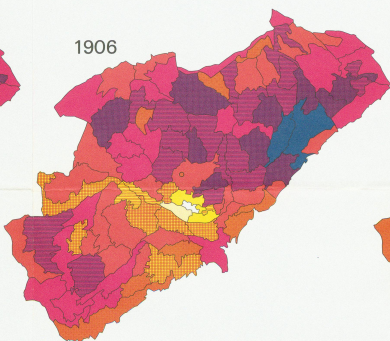
Gewichtungsprofil 1: Naturtyp

Sehr naturverbunden. Liebt auch wilde Natur. Hat bedeutende Kenntnisse und ist sensibel auch für kleine und verborgene Naturschönheiten, deren Verlust er sehr empfindet. Gegenüber der historischen Bausubstanz eher indifferent, toleriert jeden modernen baulichen und technischen Eingriff als Störung.

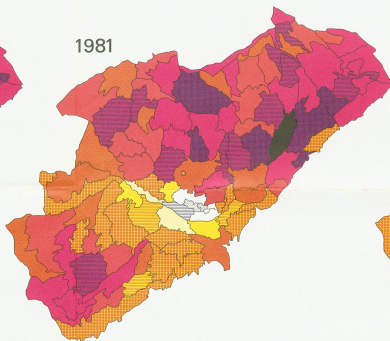
1850



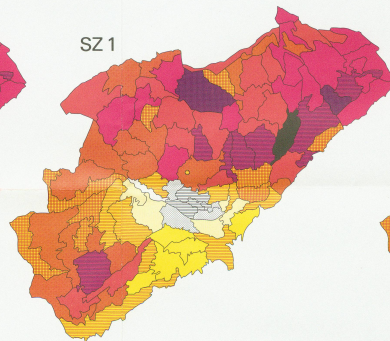
1906



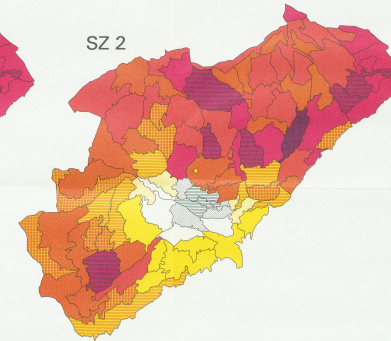
1981



SZ 1



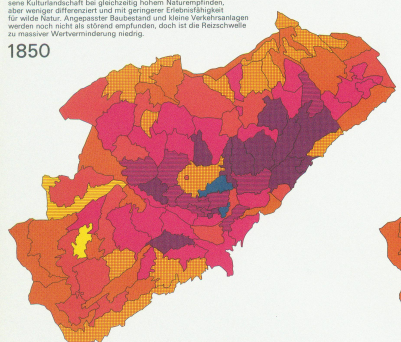
SZ 2



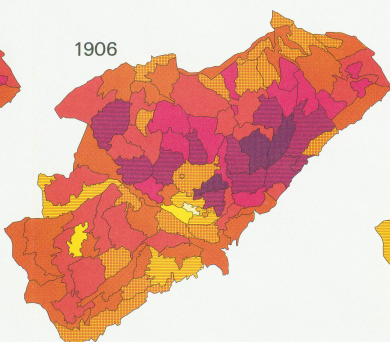
Gewichtungsprofil 2: Traditionstyp

Hohes und differenziertes Verständnis für die historisch gewachsene Kulturlandschaft bei gleichzeitig hohem Naturverständnis, aber weniger differenziert und mit geringerer Ziehbekanntheit für wilde Natur. Anpasseter Baubestand und kleine Verkaufsanlagen werden noch nicht als störend empfunden, doch ist die Neugierde zu massiver Wertverminderung niedrig.

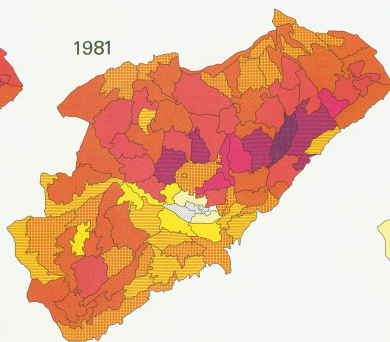
1850



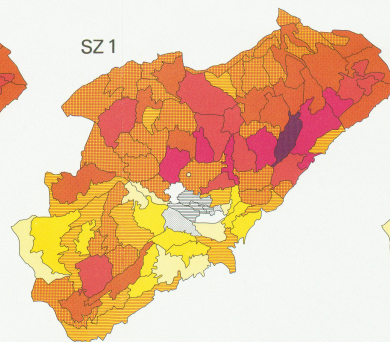
1906



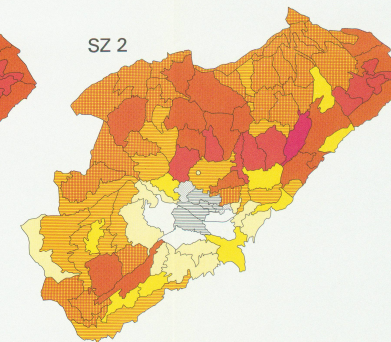
1981



SZ 1



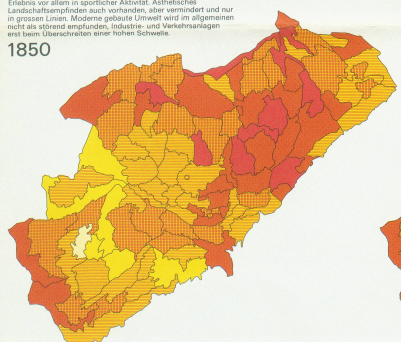
SZ 2



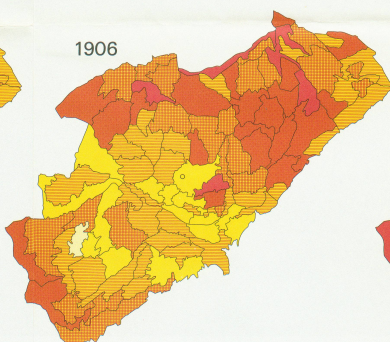
Gewichtungsprofil 3: Aktivitätstyp

Einfluss vor allem in sportlicher Aktivität. Ausserliches Landschaftsempfinden auch vorhanden, aber vermindert und nur in grossen Liniern. Moderne gebaute Umwelt wird im allgemeinen nicht als störend empfunden, Industrie- und Verkaufsanlagen werden überschritten ohne hohen Schwelle.

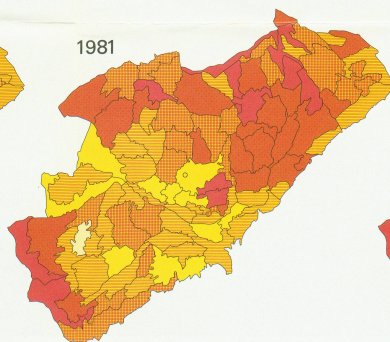
1850



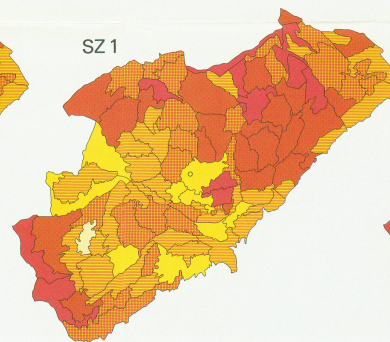
1906



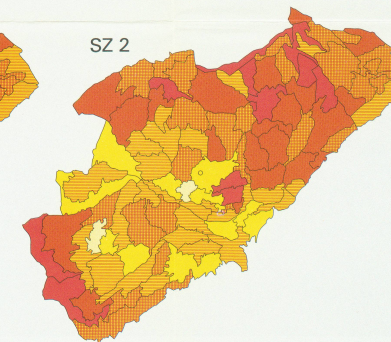
1981



SZ 1



SZ 2



Leere Seite
Blank page
Page vide